

保管貨物動向調査の概況

2019年4～6月

東京団地倉庫株式会社

貨物動向の概況

概況

当期(4～6月)は、前年同期に比して、入庫は224,500トンで6,700トン(2.9%)減少し、出庫は218,000トンで17,000トン(7.2%)減少し、期末残高は195,600トンで9,400トン(5.1%)増加した。回転率は37.9%で2.2割低下した。貨物別にみると、入庫は食料工業品、紙・パルプが増加し、金属製品・機械、雑工業品が減少した。出庫は繊維工業品、食料工業品が増加し、金属製品・機械、雑品が減少した。期末残高は食料工業品、雑品が増加し、雑工業品が減少した。

なお、前期(1～3月)との比較では、入庫は10,300トン(4.4%)減少し、出庫は11,800トン(5.2%)減少し、期末残高は6,300トン(3.3%)増加した。回転率は1.7割低下した。

【平和島倉庫】

当期の荷動きは、前年同期に比して、入庫は97,900トンで8,700トン(8.2%)減少し、出庫は99,600トンで8,900トン(8.2%)減少し、期末残高は53,000トンで4,400トン(7.8%)減少した。回転率は61.2%で2.0割低下した。貨物別に見ると、入庫は繊維工業品が増加し、金属製品・機械、雑品が減少した。出庫は繊維工業品が増加し、金属製品・機械、雑品が減少した。期末残高は食料工業品が増加し、雑品、化学工業品が減少した。

なお、前期との比較では入庫は8,700トン(8.2%)減少し、出庫は5,500トン(5.3%)減少し、期末残高は1,700トン(3.1%)減少であった。回転率は3.5割低下した。

【板橋倉庫】

当期の荷動きは、前年同期に比して、入庫は32,700トンで1,700トン(5.1%)減少し、出庫は31,400トンで1,900トン(5.9%)減少し、期末残高は37,800トンで3,300トン(8.1%)減少した。回転率は29.0%で1.0割低下した。貨物別にみると、入庫は食料工業品が増加し、雑品が減少した。出庫は食料工業品が増加し、雑品、紙・パルプが減少した。期末残高は食料工業品

が増加し、紙・パルプ、雑品が減少した。

なお、前期との比較では、入庫は1,700トン(5.5%)増加し、出庫はほぼ横ばいで、期末残高は1,200トン(3.5%)増加した。回転率は1.0割上昇した。

【足立倉庫】

当期の荷動きは、前年同期に比して、入庫は53,000トンで4,200トン(8.6%)増加し、出庫は49,900トンで4,500トン(8.3%)減少し、期末残高は49,800トンで9,100トン(22.5%)増加した。回転率は36.3%で3.5割低下した。貨物別にみると、入庫は紙・パルプ、雑品が増加し、化学工業品、農水産品が減少した。出庫は食料工業品が増加し、化学工業品、紙・パルプが減少した。期末残高は雑品、紙・パルプが増加し、雑工業品が減少した。

なお、前期との比較では、入庫は500トン(1.0%)減少し、出庫は2,100トン(4.1%)減少し、期末残高は3,100トン(6.7%)増加した。回転率は1.3割低下した。

【葛西倉庫】

当期の荷動きは、前年同期に比して、入庫は40,700トンで400トン(1.1%)減少し、出庫は37,000トンで1,600トン(4.2%)減少し、期末残高は54,800トンで8,100トン(17.4%)増加した。回転率は24.9%で4.5割低下した。貨物別にみると、入庫は食料工業品が増加し、雑工業品、金属製品・機械が減少した。出庫は雑品が増加し、雑工業品が減少した。期末残高は食料工業品、雑品が増加し、雑工業品が減少した。

なお、前期との比較では、入庫は2,800トン(6.5%)減少し、出庫は4,000トン(9.9%)減少し、期末残高は3,600トン(7.1%)増加した。回転率は3.0割低下した。

当期（4～6月）実績との比較表

2019年

(単位:トン)

倉庫	平和島			板橋			足立			葛西			合計		
区分	18.4～6	当期	増減 (%)	18.4～6	当期	増減 (%)	18.4～6	当期	増減 (%)	18.4～6	当期	増減 (%)	18.4～6	当期	増減 (%)
	19.1～3			19.1～3			19.1～3			19.1～3			19.1～3		
入庫高	106,764	97,985	-8,779 (-8.2)	34,468	32,722	-1,746 (-5.1)	48,881	53,091	4,210 (8.6)	41,161	40,724	-437 (-1.1)	231,274	224,522	-6,752 (-2.9)
	106,746		-8,761 (-8.2)	31,007		1,715 (5.5)	53,614		-523 (-1.0)	43,545		-2,821 (-6.5)	234,912		-10,390 (-4.4)
出庫高	108,647	99,694	-8,953 (-8.2)	33,405	31,445	-1,960 (-5.9)	54,491	49,963	-4,528 (-8.3)	38,700	37,093	-1,607 (-4.2)	235,243	218,195	-17,048 (-7.2)
	105,259		-5,565 (-5.3)	31,514		-69 (-0.2)	52,113		-2,150 (-4.1)	41,171		-4,078 (-9.9)	230,057		-11,862 (-5.2)
保(期末) 管残高	57,567	53,069	-4,498 (-7.8)	41,133	37,807	-3,326 (-8.1)	40,697	49,860	9,163 (22.5)	46,744	54,872	8,128 (17.4)	186,141	195,608	9,467 (5.1)
	54,778		-1,709 (-3.1)	36,530		1,277 (3.5)	46,732		3,128 (6.7)	51,241		3,631 (7.1)	189,281		6,327 (3.3)
期中 回転率(%)	63.2	61.2	-2.0	28.0	29.0	1.0	39.8	36.3	-3.5	29.4	24.9	-4.5	40.1	37.9	-2.2
	64.7		-3.5	28.0		1.0	37.6		-1.3	27.9		-3.0	39.6		-1.7

コンテナによる貨物入出庫状況表

海上コンテナ		東京港		横浜港		合計 (トン)				個数 (TEU)			
		入庫	出庫	入庫	出庫	入庫	前年同月比	出庫	前年同月比	入庫	前年同月比	出庫	前年同月比
平和島	4月	22,082	7,064	0	0	22,082	109.3	7,064	73.3	1,387	119.6	401	88.5
	5月	18,860	6,850	0	0	18,860	98.9	6,850	78.2	1,227	110.1	428	123.0
	6月	15,493	6,060	0	0	15,493	96.8	6,060	89.8	1,033	107.4	333	102.5
板橋	4月	2,159	0	56	0	2,215	89	0	—	179	96	0	—
	5月	1,942	0	137	0	2,079	65	0	—	171	76	0	—
	6月	1,613	0	111	0	1,724	61	0	—	152	78	0	—
足立	4月	7,964	80	180	0	8,144	158.2	80	—	481	158.2	6	—
	5月	5,296	60	102	0	5,398	82.8	60	—	328	85.6	5	—
	6月	7,389	80	204	0	7,593	111.2	80	—	420	107.7	6	—
葛西	4月	6,947	20	0	0	6,947	99.0	20	—	389	79.2	1	—
	5月	7,277	20	0	0	7,277	115.3	20	—	399	94.1	1	—
	6月	6,631	20	0	0	6,631	92.9	20	—	387	92.4	1	—
合計		103,653	20,254	790	0	104,443	101.6	20,254	75.5	6,553	104.8	1,182	96.3

JRコンテナ		隅田川(夕)		東京貨物(夕)		越谷・その他		合計 (トン)		個数 (5 t コン)			
		入庫	出庫	入庫	出庫	入庫	出庫	入庫	出庫	入庫	前年同月比	出庫	前年同月比
平和島	4月	0	200	760	0	0	0	760	200	152	91.6	40	—
	5月	4	155	695	0	0	0	699	155	139	95.2	31	—
	6月	5	170	725	0	0	0	730	170	145	96.7	34	—
板橋	4月	115	0	69	0	91	0	275	0	66	42.9	0	—
	5月	312	0	61	0	111	0	484	0	115	63.2	0	—
	6月	167	0	76	0	139	0	382	0	90	76.9	0	—
足立	4月	16	40	255	0	50	0	321	40	65	26.1	8	—
	5月	12	30	315	0	40	14	367	44	74	89.2	8	—
	6月	8	40	265	0	50	0	323	40	65	104.8	8	—
葛西	4月	0	4	2	92	0	25	2	121	10	—	28	—
	5月	0	4	3	48	0	35	3	87	15	—	19	—
	6月	0	4	3	93	0	30	3	127	15	—	28	—
合計		639	647	3,229	233	481	104	4,349	984	951	69.0	204	114.0

就業人員推移表

① 本調査は、調査期間中の期末人員（臨時作業員を含む）を調査したものである。

② 指数は、2006年度平均を100とする指数。なお、女性の人数は内数である。

期別	平和島			板橋			足立			葛西			計		
	(女性)	(%)		(女性)	(%)		(女性)	(%)		(女性)	(%)		(女性)	(%)	
(2006年度平均)	1,028		100	361		100	272		100	485		100	2,146		100
2015. 4～6	1,397	(521)	136	269	(102)	75	238	(80)	88	897	(596)	185	2,801	(1,299)	131
2015. 7～9	1,470	(545)	143	256	(93)	71	238	(80)	88	952	(634)	196	2,916	(1,352)	136
2015. 10～12	1,536	(573)	149	263	(100)	73	244	(92)	90	919	(575)	189	2,962	(1,340)	138
2016. 1～3	1,436	(558)	140	255	(93)	71	247	(93)	91	881	(581)	182	2,819	(1,325)	131
(計)	5,839	(2,197)	-	1,043	(388)	-	967	(345)	-	3,649	(2,386)	-	11,498	(5,316)	-
(平均)	1,460	(549)	142	261	(97)	72	242	(86)	89	912	(597)	188	2,875	(1,329)	134
2016. 4～6	1,473	(541)	143	263	(95)	73	238	(90)	88	890	(582)	184	2,864	(1,308)	133
2016. 7～9	1,425	(530)	139	263	(98)	73	250	(99)	92	929	(627)	192	2,867	(1,354)	134
2016. 10～12	1,407	(518)	137	288	(122)	80	235	(92)	86	962	(651)	198	2,892	(1,383)	135
2017. 1～3	1,436	(512)	140	246	(92)	68	240	(91)	88	918	(618)	189	2,840	(1,313)	132
(計)	5,741	(2,101)	-	1,060	(407)	-	963	(372)	-	3,699	(2,478)	-	11,463	(5,358)	-
(平均)	1,435	(525)	140	265	(102)	73	241	(93)	89	925	(620)	191	2,866	(1,340)	134
2017. 4～6	1,485	(541)	144	244	(92)	68	252	(95)	93	941	(627)	194	2,922	(1,355)	136
2017. 7～9	1,462	(545)	142	227	(85)	63	265	(109)	97	996	(684)	205	2,950	(1,423)	137
2017. 10～12	1,520	(543)	148	209	(73)	58	259	(106)	95	964	(659)	199	2,952	(1,381)	138
2018. 1～3	1,553	(566)	151	213	(75)	59	264	(106)	97	981	(675)	202	3,011	(1,422)	140
(計)	6,020	(2,195)	-	893	(325)	-	1,040	(416)	-	3,882	(2,645)	-	11,835	(5,581)	-
(平均)	1,505	(549)	146	223	(81)	62	260	(104)	96	971	(661)	200	2,959	(1,395)	138
2018. 4～6	1,494	(556)	145	209	(66)	58	284	(129)	104	1,036	(730)	214	3,023	(1,481)	141
2018. 7～9	1,501	(560)	146	201	(65)	56	289	(129)	106	1,012	(711)	209	3,003	(1,465)	140
2018. 10～12	1,539	(585)	150	197	(63)	55	283	(135)	104	1,019	(722)	210	3,038	(1,505)	142
2019. 1～3	1,499	(563)	146	202	(62)	56	268	(121)	99	972	(706)	200	2,941	(1,452)	137
(計)	6,033	(2,264)	-	809	(256)	-	1,124	(514)	-	4,039	(2,869)	-	12,005	(5,903)	-
(平均)	1,508	(566)	147	202	(64)	56	281	(129)	103	1,010	(717)	208	3,001	(1,476)	140
2019. 4～6	1,506	(570)	146	191	(61)	53	266	(117)	98	952	(671)	196	2,915	(1,419)	136
(計)	1,506	(570)	-	191	(61)	-	266	(117)	-	952	(671)	-	2,915	(1,419)	-
(平均)	1,506	(570)	146	191	(61)	53	266	(117)	98	952	(671)	196	2,915	(1,419)	136

(コメント記入欄) 就業人員の前年同期比は、平和島が12人増(1%増)、板橋が18人減(9%減)、足立が18人減(6%減)、葛西が84人減(8%減)。

四事業所合計で108人減(4%減)。

就業人員の前期比は、平和島が7人増(増減0%)、板橋が11人減(5%減)、足立が2人減(1%減)、葛西が20人減(2%減)。

四事業所合計で26人減(1%減)。

当期（4～6月）実績品目別比較表

（単位：トン）

区分	年度	月期	農水産品	金属	金属製品・機械	窯業品	化学工業品	紙・パルプ	繊維工業品	食料工業品	雑工業品	雑品	合計
入庫高	2018	4-6	1,251	381	39,458	50	14,873	46,910	25,235	53,416	19,624	30,076	231,274
	2019	4-6	182	411	29,989	104	11,901	50,974	28,374	58,873	16,354	27,360	224,522
	増減		▲1,069	30	▲9,469	54	▲2,972	4,064	3,139	5,457	▲3,270	▲2,716	▲6,752
出庫高	2018	4-6	1,059	348	37,891	43	14,639	50,847	25,462	52,902	19,052	33,000	235,243
	2019	4-6	306	415	29,242	30	11,875	48,248	27,768	54,038	16,806	29,467	218,195
	増減		▲753	67	▲8,649	▲13	▲2,764	▲2,599	2,306	1,136	▲2,246	▲3,533	▲17,048
保管残高 （期末）	2018	6月末	782	564	25,124	464	12,868	27,240	4,942	42,078	9,855	62,224	186,141
	2019	6月末	758	592	25,304	477	12,154	27,446	6,178	51,277	6,366	65,056	195,608
	増減		▲24	28	180	13	▲714	206	1,236	9,199	▲3,489	2,832	9,467

最近における保管貨物動向表 (I)

「平和島倉庫」

月別	入庫高	対前年	出庫高	対前年	月末残高	対前年	回転率
		同月比		同月比		同月比	
	トン	%	トン	%	トン	%	%
2018.3					59,450		
4	37,834	99.2	41,631	104.2	55,653	108.6	69.0
5	35,636	97.4	35,087	98.7	56,202	107.5	63.2
6	33,294	102.2	31,929	102.3	57,567	107.3	57.3
7	38,120	104.9	38,535	116.1	57,152	100.6	66.8
8	39,629	108.5	39,347	105.4	57,434	102.6	68.9
9	40,474	101.4	40,273	96.7	57,635	106.2	70.2
10	40,798	114.0	41,710	108.7	56,723	109.8	72.1
11	35,836	73.5	36,244	89.4	56,315	94.1	63.8
12	37,246	109.3	40,270	115.5	53,291	90.2	70.7
2019.1	38,208	91.2	36,762	87.2	54,737	93.1	69.4
2	32,518	77.1	32,190	80.7	55,065	90.2	58.9
3	36,020	98.8	36,307	95.4	54,778	92.1	65.8
4	37,523	99.2	38,661	92.9	53,640	96.4	70.3
5	32,603	91.5	32,285	92.0	53,958	96.0	60.3
6	27,859	83.7	28,748	90.0	53,069	92.2	52.9

「板橋倉庫」

月別	入庫高	対前年	出庫高	対前年	月末残高	対前年	回転率
		同月比		同月比		同月比	
	トン	%	トン	%	トン	%	%
					40,070		
	11,244	93.3	11,807	93.7	39,507	99.4	29.0
	12,379	95.2	10,689	99.9	41,197	98.0	28.6
	10,845	96.4	10,909	99.7	41,133	97.2	26.4
	9,336	94.0	10,855	96.4	39,614	96.6	25.0
	10,553	90.9	10,644	91.4	39,523	96.5	26.8
	9,783	86.2	11,083	93.6	38,223	94.4	26.8
	12,197	98.6	11,385	90.1	39,035	97.1	30.5
	11,718	97.5	12,239	99.0	38,514	96.6	30.9
	10,551	98.2	12,028	108.4	37,037	93.8	29.9
	9,874	96.1	9,026	89.7	37,885	95.4	25.2
	10,385	87.9	11,366	93.3	36,904	93.8	29.1
	10,748	76.4	11,122	83.3	36,530	91.2	29.8
	11,160	99.3	11,299	95.7	36,391	92.1	30.8
	11,000	88.9	10,350	96.8	37,041	89.9	29.1
	10,562	97.4	9,796	89.8	37,807	91.9	27.2

(注) 回転率 = (当月中入庫高 + 当月中出庫高) ÷ (前月末日残高 + 当月末日残高) × 100

最近における保管貨物動向表(Ⅱ)

「足立倉庫」

月別	入庫高	対前年	出庫高	対前年	月末残高	対前年	回転率
		同月比		同月比		同月比	
	トン	%	トン	%	トン	%	%
2018.3					46,307		
4	17,580	85.6	19,184	100.5	44,703	98.3	40.4
5	15,762	96.2	18,811	114.2	41,654	91.8	40.0
6	15,539	75.7	16,496	90.8	40,697	85.3	38.9
7	16,054	84.1	17,181	90.0	39,570	82.9	41.4
8	16,451	86.8	15,680	89.3	40,341	82.1	40.2
9	17,184	91.5	15,520	73.9	42,005	89.5	39.7
10	21,837	121.6	19,902	95.9	43,940	99.6	48.6
11	22,106	111.1	19,684	99.1	46,362	105.0	46.3
12	18,243	90.6	19,374	99.4	45,231	101.0	41.1
2019.1	16,940	90.0	15,287	92.8	46,884	99.5	35.0
2	17,316	99.8	16,622	93.9	47,578	101.7	35.9
3	19,358	91.5	20,204	93.4	46,732	100.9	41.9
4	20,013	113.8	20,068	104.6	46,677	104.4	42.9
5	15,251	96.8	14,849	78.9	47,079	113.0	32.1
6	17,827	114.7	15,046	91.2	49,860	122.5	33.9

「葛西倉庫」

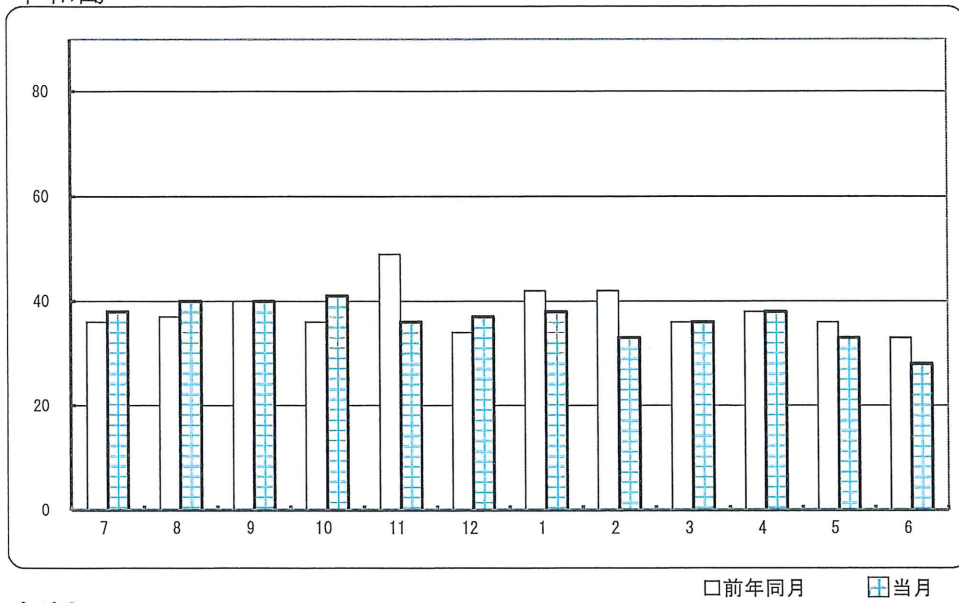
月別	入庫高	対前年	出庫高	対前年	月末残高	対前年	回転率
		同月比		同月比		同月比	
	トン	%	トン	%	トン	%	%
2018.3					44,282		
4	14,180	97.7	13,785	87.2	44,677	105.5	31.4
5	13,050	109.0	11,817	99.9	45,911	108.1	27.5
6	13,931	118.7	13,098	107.3	46,744	111.3	29.2
7	16,705	123.0	14,210	116.5	49,239	113.5	32.2
8	16,220	112.8	14,621	113.5	50,838	113.3	30.8
9	15,970	112.7	16,104	133.2	50,704	108.0	31.6
10	14,609	112.8	16,132	106.7	49,181	109.8	30.8
11	13,895	105.9	15,026	106.9	48,050	109.6	29.7
12	15,705	112.0	14,888	105.4	48,867	111.7	31.6
2019.1	14,556	114.8	12,972	110.2	50,451	113.0	27.7
2	13,680	101.7	12,916	98.1	51,215	113.9	26.2
3	15,309	112.7	15,283	107.2	51,241	115.7	29.9
4	13,799	97.3	13,856	100.5	51,184	114.6	27.0
5	12,119	92.9	11,416	96.6	51,887	113.0	22.8
6	14,806	106.3	11,821	90.3	54,872	117.4	24.9

(注) 回転率=(当月中入庫高+当月中出庫高)÷(前月末日残高+当月末日残高)×100

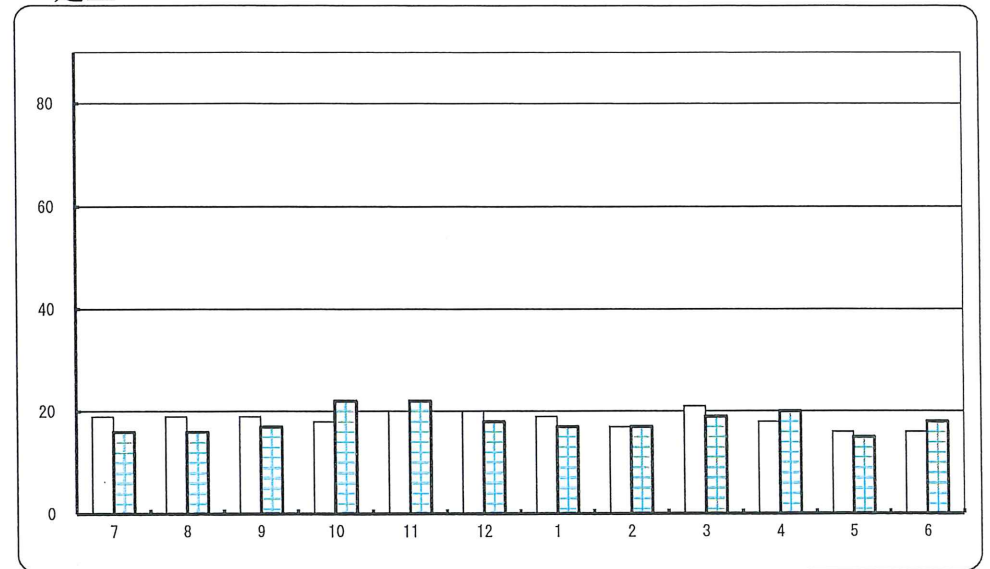
入庫高の推移

(単位：千トン)

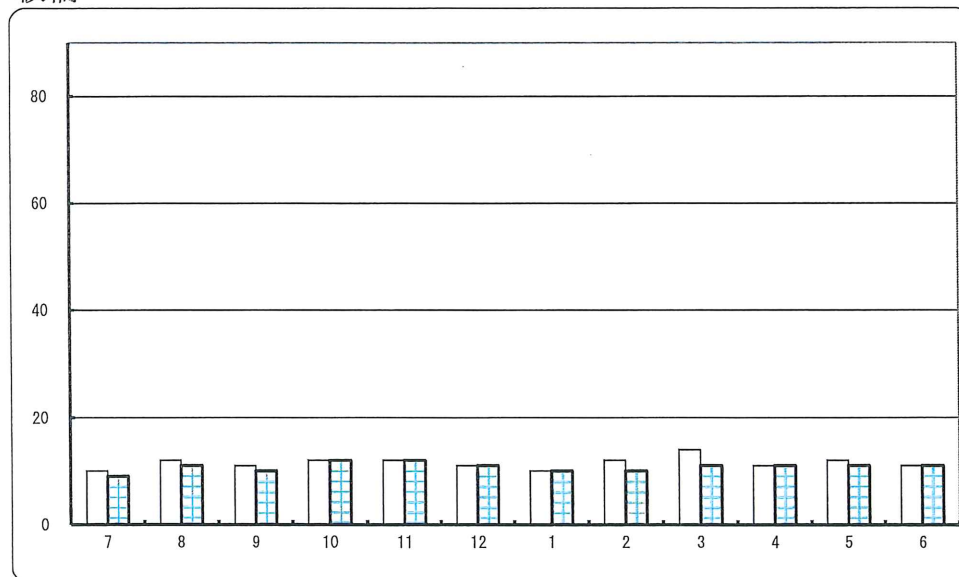
平和島



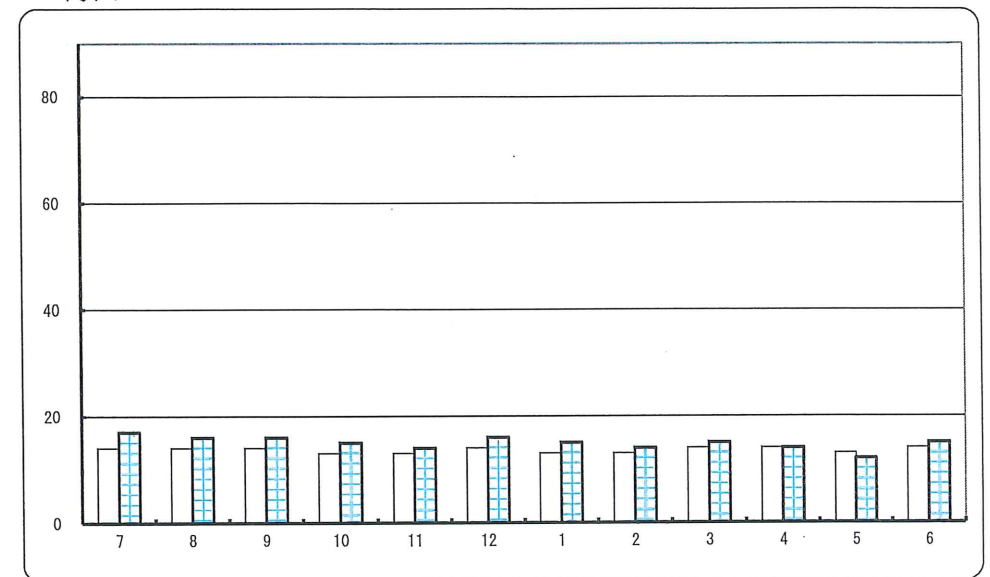
足立



板橋



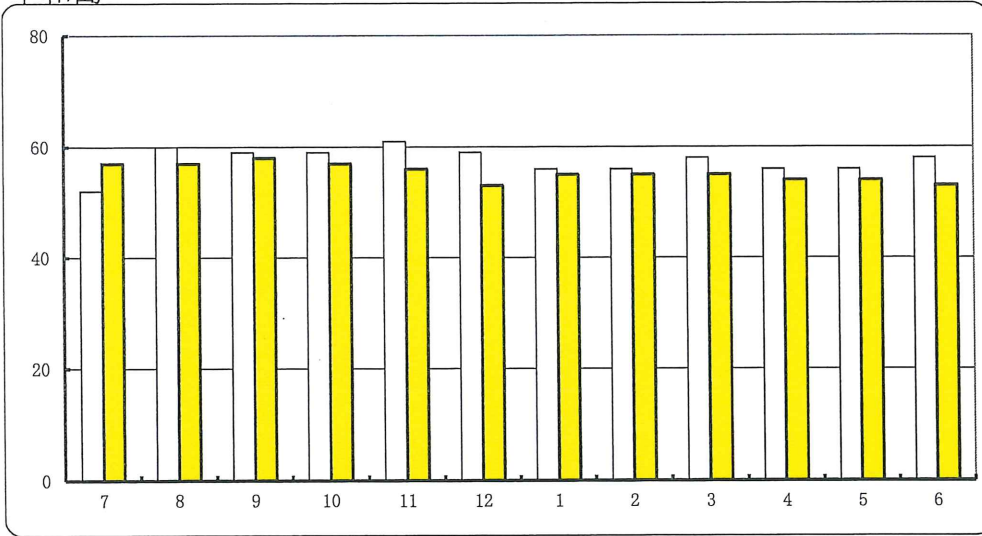
葛西



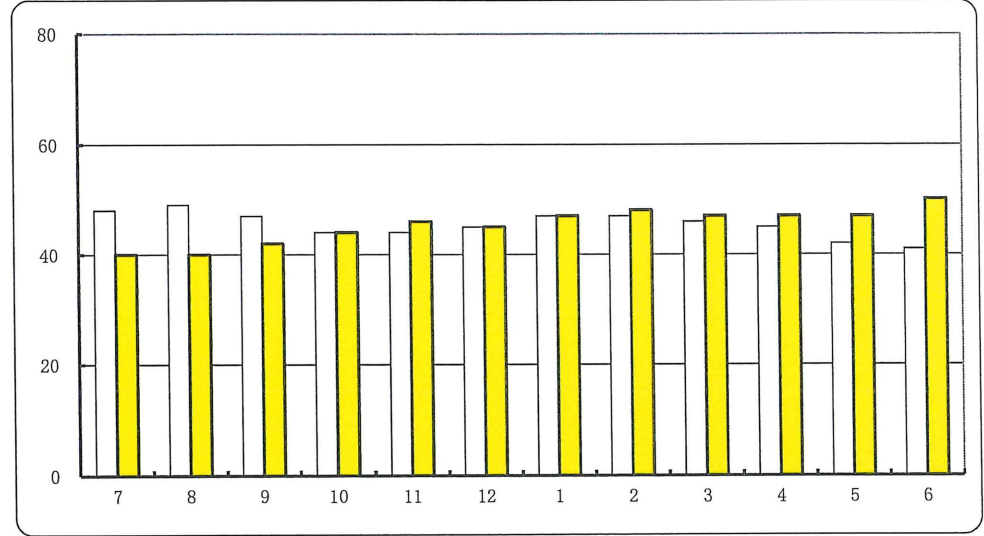
保管残高の推移

(単位：千トン)

平和島

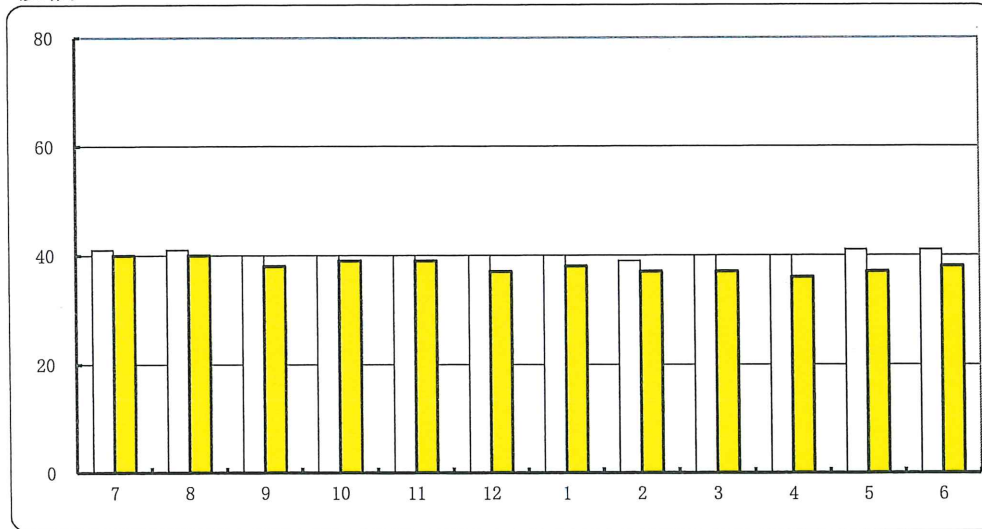


足立

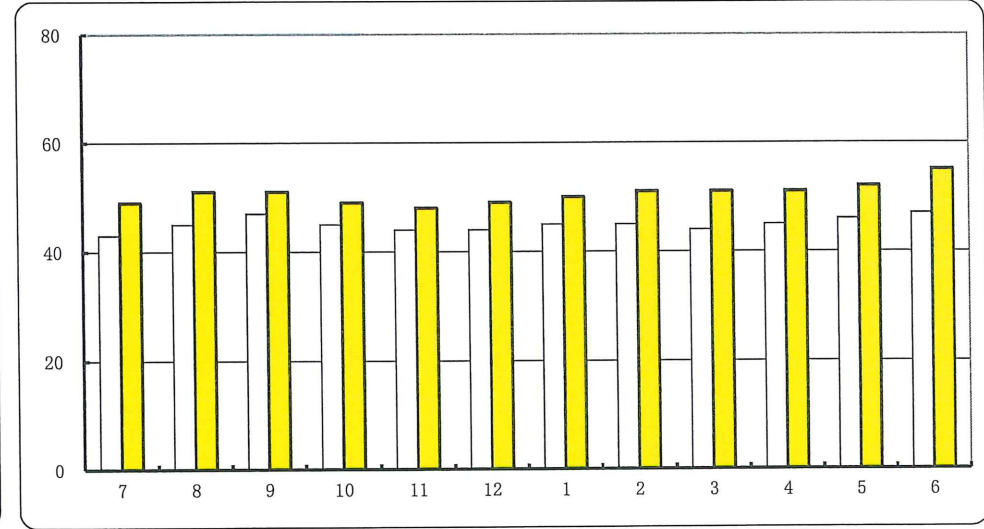


□前年同月 ■当月

板橋

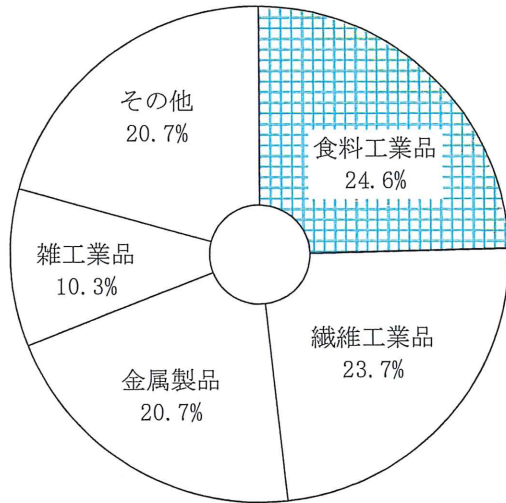


葛西

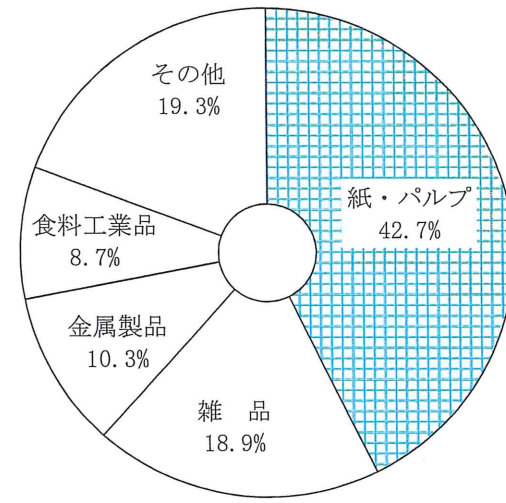


入庫高の主要品目 (2019年4~6月)

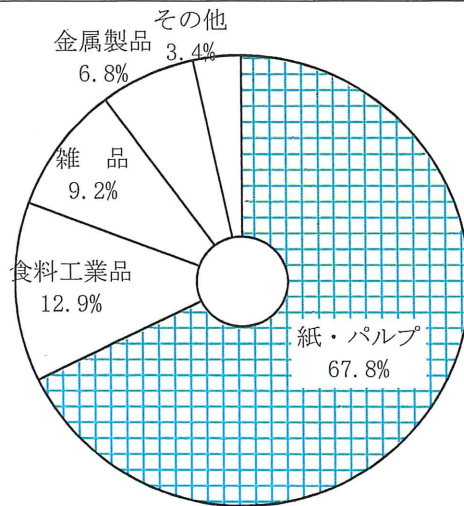
平和島



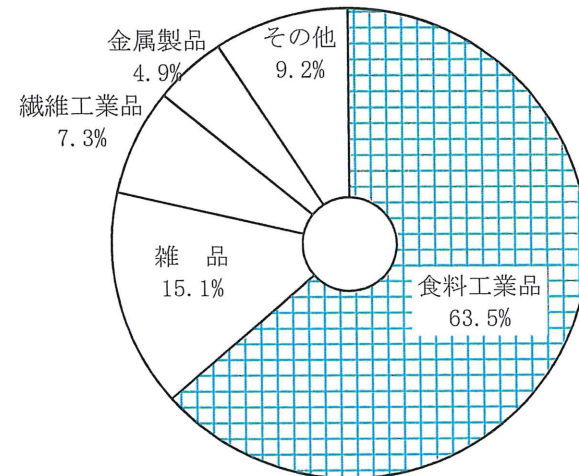
足立



板橋

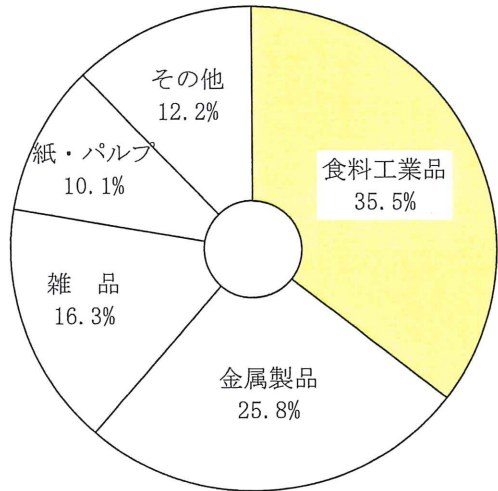


葛西

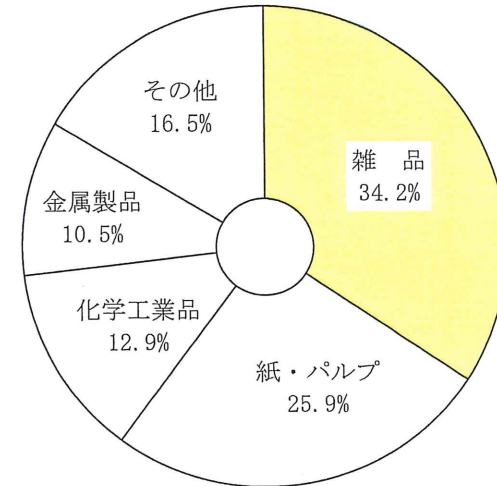


保管残高の主要品目 (2019年6月末)

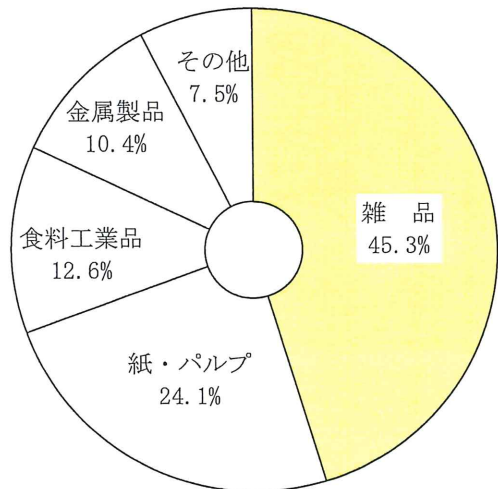
平和島



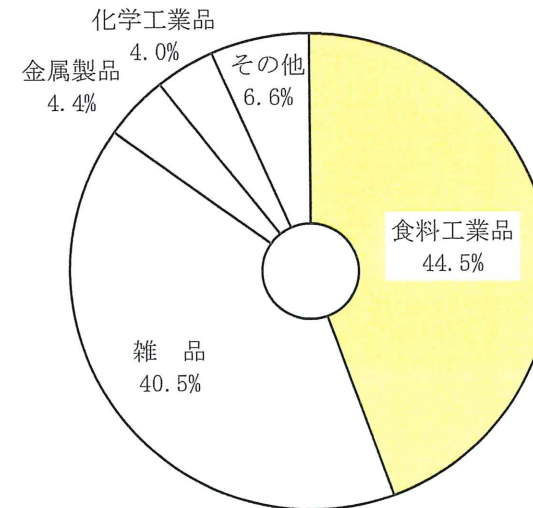
足立



板橋



葛西



平和島倉庫保管貨物品目別動向表

(単位:トン)

2019年		農水産品	金 属	金属製品・機械	窯業品	化学工業品	紙・パルプ	繊維工業品	食料工業品	雑工業品	雑 品	合 計
前月末保管残高		92	596	13,859	0	3,344	5,488	974	17,987	1,816	10,622	54,778
4月	入庫高	0	92	7,398	0	2,045	2,341	9,979	9,512	3,207	2,949	37,523
	出庫高	14	115	7,614	0	1,797	2,460	9,802	8,571	3,563	4,725	38,661
	保管残高	78	573	13,643	0	3,592	5,369	1,151	18,928	1,460	8,846	53,640
5月	入庫高	0	206	6,851	0	1,871	2,084	7,482	7,440	3,798	2,871	32,603
	出庫高	78	157	6,743	0	2,040	2,007	7,604	7,334	3,689	2,633	32,285
	保管残高	0	622	13,751	0	3,423	5,446	1,029	19,034	1,569	9,084	53,958
6月	入庫高	0	113	6,060	0	1,659	1,706	5,733	7,171	3,066	2,351	27,859
	出庫高	0	143	6,097	0	1,711	1,789	5,744	7,367	3,122	2,775	28,748
	保管残高	0	592	13,714	0	3,371	5,363	1,018	18,838	1,513	8,660	53,069
入庫高	4月	0	92	7,398	0	2,045	2,341	9,979	9,512	3,207	2,949	37,523
	5月	0	206	6,851	0	1,871	2,084	7,482	7,440	3,798	2,871	32,603
	6月	0	113	6,060	0	1,659	1,706	5,733	7,171	3,066	2,351	27,859
	(計)	0	411	20,309	0	5,575	6,131	23,194	24,123	10,071	8,171	97,985
出庫高	4月	14	115	7,614	0	1,797	2,460	9,802	8,571	3,563	4,725	38,661
	5月	78	157	6,743	0	2,040	2,007	7,604	7,334	3,689	2,633	32,285
	6月	0	143	6,097	0	1,711	1,789	5,744	7,367	3,122	2,775	28,748
	(計)	92	415	20,454	0	5,548	6,256	23,150	23,272	10,374	10,133	99,694
保管残高	4月	78	573	13,643	0	3,592	5,369	1,151	18,928	1,460	8,846	53,640
	5月	0	622	13,751	0	3,423	5,446	1,029	19,034	1,569	9,084	53,958
	6月	0	592	13,714	0	3,371	5,363	1,018	18,838	1,513	8,660	53,069
	(計)	78	1,787	41,108	0	10,386	16,178	3,198	56,800	4,542	26,590	160,667
	(平均)	26	596	13,703	0	3,462	5,393	1,066	18,933	1,514	8,863	53,556

板橋倉庫保管貨物品目別動向表

(単位:トン)

2019年		農水産品	金 属	金属製品・機械	窯業品	化学工業品	紙・パルプ	繊維工業品	食料工業品	雑工業品	雑 品	合 計
前月末保管残高		0	0	3,571	79	150	8,254	444	2,967	2,793	18,272	36,530
4月	入庫高	0	0	637	18	7	7,274	90	1,302	273	1,559	11,160
	出庫高	0	0	720	16	13	7,860	73	776	716	1,125	11,299
	保管残高	0	0	3,488	81	144	7,668	461	3,493	2,350	18,706	36,391
5月	入庫高	0	0	939	5	6	7,675	48	1,183	317	827	11,000
	出庫高	0	0	556	1	15	6,973	45	744	428	1,588	10,350
	保管残高	0	0	3,871	85	135	8,370	464	3,932	2,239	17,945	37,041
6月	入庫高	0	0	633	5	7	7,228	45	1,744	286	614	10,562
	出庫高	0	0	555	7	13	6,475	75	916	317	1,438	9,796
	保管残高	0	0	3,949	83	129	9,123	434	4,760	2,208	17,121	37,807
入庫高	4月	0	0	637	18	7	7,274	90	1,302	273	1,559	11,160
	5月	0	0	939	5	6	7,675	48	1,183	317	827	11,000
	6月	0	0	633	5	7	7,228	45	1,744	286	614	10,562
	(計)	0	0	2,209	28	20	22,177	183	4,229	876	3,000	32,722
出庫高	4月	0	0	720	16	13	7,860	73	776	716	1,125	11,299
	5月	0	0	556	1	15	6,973	45	744	428	1,588	10,350
	6月	0	0	555	7	13	6,475	75	916	317	1,438	9,796
	(計)	0	0	1,831	24	41	21,308	193	2,436	1,461	4,151	31,445
保管残高	4月	0	0	3,488	81	144	7,668	461	3,493	2,350	18,706	36,391
	5月	0	0	3,871	85	135	8,370	464	3,932	2,239	17,945	37,041
	6月	0	0	3,949	83	129	9,123	434	4,760	2,208	17,121	37,807
	(計)	0	0	11,308	249	408	25,161	1,359	12,185	6,797	53,772	111,239
	(平均)	0	0	3,769	83	136	8,387	453	4,062	2,266	17,924	37,080

足立倉庫保管貨物品目別動向表

(単位:トン)

2019年		農水産品	金 属	金属製品・機械	窯業品	化学工業品	紙・パルプ	繊維工業品	食料工業品	雑工業品	雑 品	合 計
前月末保管残高		440	0	4,711	324	6,782	10,938	2,310	4,245	1,437	15,545	46,732
4月	入庫高	19	0	1,936	0	1,947	9,019	497	1,502	1,217	3,876	20,013
	出庫高	37	0	1,624	4	1,663	8,466	632	2,486	1,327	3,829	20,068
	保管残高	422	0	5,023	320	7,066	11,491	2,175	3,261	1,327	15,592	46,677
5月	入庫高	0	0	1,611	4	1,237	6,689	404	1,305	1,143	2,858	15,251
	出庫高	23	0	1,675	1	1,756	6,261	436	1,436	1,071	2,190	14,849
	保管残高	399	0	4,959	323	6,547	11,919	2,143	3,130	1,399	16,260	47,079
6月	入庫高	0	0	1,924	1	1,393	6,958	1,116	1,838	1,272	3,325	17,827
	出庫高	24	0	1,668	1	1,503	5,957	447	1,710	1,224	2,512	15,046
	保管残高	375	0	5,215	323	6,437	12,920	2,812	3,258	1,447	17,073	49,860
入庫高	4月	19	0	1,936	0	1,947	9,019	497	1,502	1,217	3,876	20,013
	5月	0	0	1,611	4	1,237	6,689	404	1,305	1,143	2,858	15,251
	6月	0	0	1,924	1	1,393	6,958	1,116	1,838	1,272	3,325	17,827
	(計)	19	0	5,471	5	4,577	22,666	2,017	4,645	3,632	10,059	53,091
出庫高	4月	37	0	1,624	4	1,663	8,466	632	2,486	1,327	3,829	20,068
	5月	23	0	1,675	1	1,756	6,261	436	1,436	1,071	2,190	14,849
	6月	24	0	1,668	1	1,503	5,957	447	1,710	1,224	2,512	15,046
	(計)	84	0	4,967	6	4,922	20,684	1,515	5,632	3,622	8,531	49,963
保管残高	4月	422	0	5,023	320	7,066	11,491	2,175	3,261	1,327	15,592	46,677
	5月	399	0	4,959	323	6,547	11,919	2,143	3,130	1,399	16,260	47,079
	6月	375	0	5,215	323	6,437	12,920	2,812	3,258	1,447	17,073	49,860
	(計)	1,196	0	15,197	966	20,050	36,330	7,130	9,649	4,173	48,925	143,616
	(平均)	399	0	5,066	322	6,683	12,110	2,377	3,216	1,391	16,308	47,872

葛西倉庫保管貨物品目別動向表

(単位:トン)

2019年		農水産品	金 属	金属製品・機械	窯業品	化学工業品	紙・パルプ	繊維工業品	食料工業品	雑工業品	雑 品	合 計
前月末保管残高		350	0	2,416	0	1,852	40	1,844	21,243	772	22,724	51,241
4月	入庫高	70	0	624	71	533	0	960	8,914	294	2,333	13,799
	出庫高	57	0	682	0	406	0	1,180	8,131	605	2,795	13,856
	保管残高	363	0	2,358	71	1,979	40	1,624	22,026	461	22,262	51,184
5月	入庫高	47	0	740	0	301	0	880	7,830	480	1,841	12,119
	出庫高	46	0	772	0	463	0	860	6,633	707	1,935	11,416
	保管残高	364	0	2,326	71	1,817	40	1,644	23,223	234	22,168	51,887
6月	入庫高	46	0	636	0	895	0	1,140	9,132	1,001	1,956	14,806
	出庫高	27	0	536	0	495	0	870	7,934	37	1,922	11,821
	保管残高	383	0	2,426	71	2,217	40	1,914	24,421	1,198	22,202	54,872
入庫高	4月	70	0	624	71	533	0	960	8,914	294	2,333	13,799
	5月	47	0	740	0	301	0	880	7,830	480	1,841	12,119
	6月	46	0	636	0	895	0	1,140	9,132	1,001	1,956	14,806
	(計)	163	0	2,000	71	1,729	0	2,980	25,876	1,775	6,130	40,724
出庫高	4月	57	0	682	0	406	0	1,180	8,131	605	2,795	13,856
	5月	46	0	772	0	463	0	860	6,633	707	1,935	11,416
	6月	27	0	536	0	495	0	870	7,934	37	1,922	11,821
	(計)	130	0	1,990	0	1,364	0	2,910	22,698	1,349	6,652	37,093
保管残高	4月	363	0	2,358	71	1,979	40	1,624	22,026	461	22,262	51,184
	5月	364	0	2,326	71	1,817	40	1,644	23,223	234	22,168	51,887
	6月	383	0	2,426	71	2,217	40	1,914	24,421	1,198	22,202	54,872
	(計)	1,110	0	7,110	213	6,013	120	5,182	69,670	1,893	66,632	157,943
	(平均)	370	0	2,370	71	2,004	40	1,727	23,223	631	22,211	52,648