

保管貨物動向調査の概況

2022年7～9月

東京団地倉庫株式会社

貨物動向の概況

概況

当期（7～9月）は、前年同期に比して、入庫は202,400トンで29,300トン（12.7%）減少、出庫は196,900トンで26,900トン（12.0%）減少し、期末残高は198,700トンで9,900トン（5.2%）増加した。回転率は33.6%で6.4%低下した。貨物別にみると、入庫は食料工業品が増加し、繊維工業品、金属製品・機械が減少した。出庫は食料工業品、雑工業品が増加し、繊維工業品、金属製品・機械が減少した。期末残高は食料工業品、雑工業品が増加し、金属製品・機械、繊維工業品が減少した。

なお、前期（4～6月）との比較では、入庫は3,500トン（1.8%）増加し、出庫は7,400トン（3.9%）増加し、期末残高は5,400トン（2.8%）増加した。回転率は1.0%低下した。

【平和島倉庫】

当期の荷動きは、前年同期に比して、入庫は91,300トンで22,000トン（19.4%）減少し、出庫は86,500トンで28,100トン（24.6%）減少し、期末残高は53,700トンで5,400トン（11.3%）増加した。回転率は57.8%で17.3%低下した。貨物別に見ると、入庫は食料工業品、雑工業品が増加し、繊維工業品、金属製品・機械が減少した。出庫は雑工業品が増加し、繊維工業品、金属製品・機械が減少した。期末残高は食料工業品、雑工業品が増加した。

なお、前期との比較では入庫は6,700トン（8.0%）増加し、出庫は2,800トン（3.4%）増加し、期末残高は4,700トン（9.7%）増加した。回転率はほぼ横ばいであった。

【板橋倉庫】

当期の荷動きは、前年同期に比して、入庫は25,600トンで3,600トン（12.3%）減少し、出庫は26,600トンで3,400トン（11.5%）減少し、期末残高は36,300トンで2,700トン（8.1%）増加した。回転率は23.5%で5.8%低下した。貨物別にみると、入庫は紙・パルプ、雑品が減少した。出庫は雑品、化学工業品が減少した。期末残高は金属製品・機械が増加した。

なお、前期との比較では、入庫は2,700トン（9.8%）減少し、出庫は1,400トン（5.7%）増加し、期末残高は1,000トン（2.7%）減少した。回転率は1.7%低下した。

【足立倉庫】

当期の荷動きは、前年同期に比して、入庫は34,400トンで12,400トン（26.6%）減少し、出庫は36,400トンで1,000トン（2.9%）減少し、期末残高は41,700トンで8,000トン（16.2%）減少した。回転率は27.9%で2.6%低下した。貨物別にみると、入庫は金属製品・機械、紙・パルプが減少した。出庫は金属製品・機械が減少した。期末残高は化学工業品、雑工業品が増加し、金属製品・機械、繊維工業品が減少した。

なお、前期との比較では、入庫は5,800トン（14.4%）減少し、出庫は3,300トン（8.5%）減少し、期末残高は2,000トン（4.6%）減少した。回転率は2.8%低下した。

【葛西倉庫】

当期の荷動きは、前年同期に比して、入庫は51,100トンで8,700トン（20.6%）増加し、出庫は47,300トンで5,800トン（14.0%）増加し、期末残高は66,800トンで9,700トン（17.1%）増加した。回転率は25.0%でほぼ横ばいであった。貨物別にみると、入庫は食料工業品、雑品が増加した。出庫は食料工業品が増加した。期末残高は食料工業品、雑品が増加し、金属製品・機械が減少した。

なお、前期との比較では、入庫は5,300トン（11.7%）増加し、出庫は6,400トン（15.9%）増加し、期末残高は3,700トン（6.0%）増加した。回転率は1.0%上昇した。

当期(7~9月)実績との比較表

2022年

(単位:トン)

倉庫	平和島			板橋			足立			葛西			合計		
	21.7~9 22.4~6	当期	増減 (%)	21.7~9 22.4~6	当期	増減 (%)	21.7~9 22.4~6	当期	増減 (%)	21.7~9 22.4~6	当期	増減 (%)	21.7~9 22.4~6	当期	増減 (%)
入庫高	113,335		-22,030 (-19.4)	29,206		-3,606 (-12.3)	46,868		-12,451 (-26.6)	42,419		8,729 (20.6)	231,828		-29,358 (-12.7)
	84,555	91,305	6,750 (8.0)	28,396	25,600	-2,796 (-9.8)	40,222	34,417	-5,805 (-14.4)	45,778	51,148	5,370 (11.7)	198,951	202,470	3,519 (1.8)
出庫高	114,739		-28,184 (-24.6)	30,087		-3,465 (-11.5)	37,537		-1,098 (-2.9)	41,547		5,828 (14.0)	223,910		-26,919 (-12.0)
	83,681	86,555	2,874 (3.4)	25,196	26,622	1,426 (5.7)	39,827	36,439	-3,388 (-8.5)	40,878	47,375	6,497 (15.9)	189,582	196,991	7,409 (3.9)
保(管 残末 高)	48,313		5,471 (11.3)	33,626		2,715 (8.1)	49,769		-8,055 (-16.2)	57,105		9,776 (17.1)	188,813		9,907 (5.2)
	49,034	53,784	4,750 (9.7)	37,363	36,341	-1,022 (-2.7)	43,736	41,714	-2,022 (-4.6)	63,108	66,881	3,773 (6.0)	193,241	198,720	5,479 (2.8)
期中 回 転 率	75.1		-17.3	29.3		-5.8	30.5		-2.6	25.0		0.0	40.0		-6.4
	58.3	57.8	-0.5	25.2	23.5	-1.7	30.7	27.9	-2.8	24.0	25.0	1.0	34.6	33.6	-1.0

コンテナによる貨物入出庫状況表

海上コンテナ		東京港		横浜港		合計(トン)				個数(TEU)			
		入庫	出庫	入庫	出庫	入庫	前年同月比	出庫	前年同月比	入庫	前年同月比	出庫	前年同月比
平和島	7月	16,176	1,364	370	0	16,546	99.3	1,364	48.1	1,205	97.4	163	58.0
	8月	17,788	1,544	358	0	18,146	100.0	1,544	41.9	1,277	97.8	157	50.6
	9月	18,774	1,940	420	0	19,194	101.9	1,940	49.0	1,285	99.8	149	42.0
板橋	7月	1,505	150	120	0	1,625	131	150	—	208	210	3	—
	8月	1,465	200	92	0	1,557	161	200	—	198	143	2	—
	9月	1,257	160	78	0	1,335	175	160	—	221	201	1	—
足立	7月	3,962	1	599	0	4,561	81.7	1	1.5	331	85.1	1	14.3
	8月	4,284	2	666	0	4,950	88.4	2	—	346	98.3	2	—
	9月	3,061	2	388	0	3,449	67.4	2	10.0	307	91.4	2	200.0
葛西	7月	10,243	0	80	0	10,323	154.1	0	0.0	426	160.2	0	0.0
	8月	8,608	0	80	0	8,688	128.5	0	0.0	338	117.8	0	—
	9月	4,981	0	60	0	5,041	87.1	0	—	494	225.6	0	—
合計		92,104	5,363	3,311	0	95,415	103.5	5,363	50.3	6,636	110.1	480	50.1

JRコンテナ		隅田川(夕)		東京貨物(夕)		越谷・その他		合計(トン)		個数(5tコン)			
		入庫	出庫	入庫	出庫	入庫	出庫	入庫	出庫	入庫	前年同月比	出庫	前年同月比
平和島	7月	10	85	1,320	0	0	0	1,330	85	266	91.7	17	113.3
	8月	15	45	1,000	0	0	0	1,015	45	203	79.3	9	69.2
	9月	10	70	1,200	0	0	0	1,210	70	242	82.9	14	350.0
板橋	7月	50	0	40	0	430	0	520	0	119	109.2	0	—
	8月	61	0	47	0	560	0	668	0	142	156.0	0	—
	9月	51	0	57	0	550	0	658	0	148	182.7	0	—
足立	7月	0	30	180	0	13	0	193	30	39	69.6	6	200.0
	8月	0	25	285	0	0	0	285	25	57	139.0	5	50.0
	9月	0	45	390	0	10	0	400	45	80	177.8	9	112.5
葛西	7月	0	5	0	200	0	0	0	205	0	0.0	39	86.7
	8月	0	5	0	110	0	0	0	115	0	0.0	32	86.5
	9月	0	6	0	145	0	0	0	151	0	0.0	28	70.0
合計		197	316	4,519	455	1,563	0	6,279	771	1,296	99.6	159	90.9

就業人員推移表

① 本調査は、調査期間中の期末人員（臨時作業員を含む）を調査したものである。

② 指数は、2006年度平均を100とする指数。なお、女性の人数は内数である。

倉庫別 期別	平和島			板橋			足立		葛西			計			
	(女性)	(%)		(女性)	(%)		(女性)	(%)	(女性)	(%)		(女性)	(%)		
(2006年度平均)	1,028		100	361		100	272		100	485		100	2,146		100
2019. 4～6	1,506	(570)	146	191	(61)	53	266	(117)	98	952	(671)	196	2,915	(1,419)	136
2019. 7～9	1,528	(573)	149	210	(60)	58	271	(118)	100	941	(670)	194	2,950	(1,421)	137
2019. 10～12	1,499	(569)	146	209	(64)	58	253	(107)	93	955	(685)	197	2,916	(1,425)	136
2020. 1～3	1,304	(468)	127	202	(58)	56	255	(111)	94	952	(694)	196	2,713	(1,331)	126
(計)	5,837	(2,180)	-	812	(243)	-	1,045	(453)	-	3,800	(2,720)	-	11,494	(5,596)	-
(平均)	1,459	(545)	142	203	(61)	56	261	(113)	96	950	(680)	196	2,874	(1,399)	134
2020. 4～6	1,290	(465)	125	218	(61)	60	252	(103)	93	943	(690)	194	2,703	(1,319)	126
2020. 7～9	1,220	(417)	119	219	(60)	61	316	(145)	116	953	(694)	196	2,708	(1,316)	126
2020. 10～12	1,204	(398)	117	220	(60)	61	288	(114)	106	919	(646)	189	2,631	(1,218)	123
2021. 1～3	1,188	(393)	116	195	(58)	54	277	(112)	102	884	(629)	182	2,544	(1,192)	119
(計)	4,902	(1,673)	-	852	(239)	-	1,133	(474)	-	3,699	(2,659)	-	10,586	(5,045)	-
(平均)	1,226	(418)	119	213	(60)	59	283	(119)	104	925	(665)	191	2,647	(1,261)	123
2021. 4～6	1,257	(433)	122	216	(64)	60	265	(102)	97	902	(628)	186	2,640	(1,227)	123
2021. 7～9	1,165	(410)	113	220	(68)	61	283	(117)	104	920	(647)	190	2,588	(1,242)	121
2021. 10～12	1,165	(403)	113	244	(84)	68	268	(104)	99	948	(678)	195	2,625	(1,269)	122
2022. 1～3	1,156	(406)	112	242	(81)	67	281	(118)	103	977	(701)	201	2,656	(1,306)	124
(計)	4,743	(1,652)	-	922	(297)	-	1,097	(441)	-	3,747	(2,654)	-	10,509	(5,044)	-
(平均)	1,186	(413)	115	231	(74)	64	274	(110)	101	937	(664)	193	2,627	(1,261)	122
2022. 4～6	1,171	(409)	114	314	(120)	87	279	(118)	103	934	(666)	193	2,698	(1,313)	126
2022. 7～9	1,318	(446)	128	279	(106)	77	246	(93)	90	927	(657)	191	2,770	(1,302)	129
(計)	2,489	(855)	-	593	(226)	-	525	(211)	-	1,861	(1,323)	-	5,468	(2,615)	-
(平均)	1,245	(428)	121	297	(113)	82	263	(106)	97	931	(662)	192	2,734	(1,308)	127

(コメント記入欄) 就業人員の前年同期比は、平和島が153人増(13%増)、板橋が59人増(27%増)、足立が37人減(13%減)、葛西が7人増(1%増)。

四事業所合計で182人増(7%増)。

就業人員の前期比は、平和島が147人増(13%増)、板橋が35人減(11%減)、足立が33人減(12%減)、葛西が7人減(1%減)。

四事業所合計で72人増(3%増)。

当期（7～9月）実績品目別比較表

(単位:トン)

区分	年度	月期	農水産品	金属	金属製品・機械	窯業品	化学工業品	紙・パルプ	繊維工業品	食料工業品	雑工業品	雑品	合計
入庫高	2021	7-9	594	536	33,414	315	11,446	42,718	50,404	50,501	15,012	26,888	231,828
	2022	7-9	260	411	20,111	253	11,063	36,972	30,811	61,187	14,946	26,456	202,470
	増減		▲334	▲125	▲13,303	▲62	▲383	▲5,746	▲19,593	10,686	▲66	▲432	▲29,358
出庫高	2021	7-9	214	424	29,323	326	11,022	42,090	49,342	48,665	13,963	28,541	223,910
	2022	7-9	140	407	19,473	254	8,877	40,178	30,931	55,835	15,950	24,946	196,991
	増減		▲74	▲17	▲9,850	▲72	▲2,145	▲1,912	▲18,411	7,170	1,987	▲3,595	▲26,919
保(期末残高)	2021	9月末	840	423	23,016	74	9,961	29,656	6,685	49,347	7,129	61,682	188,813
	2022	9月末	447	267	15,888	69	11,822	31,061	4,817	61,530	9,845	62,974	198,720
	増減		▲393	▲156	▲7,128	▲5	1,861	1,405	▲1,868	12,183	2,716	1,292	9,907

最近における保管貨物動向表（I）

「平和島倉庫」

月別	入庫高	対前年 同月比	出庫高	対前年 同月比	月末残高	対前年 同月比	回転率
	トン	%	トン	%	トン	%	%
2021. 6					49,717		
7	37,931	143.3	36,618	138.2	51,030	100.4	74.0
8	37,391	143.7	36,502	140.2	51,919	102.2	71.8
9	38,013	122.4	41,619	139.5	48,313	92.9	79.4
10	31,799	105.9	32,741	111.9	47,371	89.8	67.5
11	34,178	116.9	34,079	110.9	47,470	92.6	72.0
12	35,869	117.7	38,003	121.0	45,336	90.1	79.6
2022. 1	38,535	100.8	35,838	96.1	48,033	93.7	79.7
2	34,053	89.8	32,767	88.9	49,319	94.3	68.6
3	33,042	92.0	34,201	93.4	48,160	93.3	69.0
4	26,450	78.3	27,461	80.3	47,149	92.1	56.6
5	29,220	97.2	27,766	93.7	48,603	94.1	59.5
6	28,885	109.4	28,454	100.5	49,034	98.6	58.7
7	29,227	77.1	27,731	75.7	50,530	99.0	57.2
8	30,191	80.7	28,935	79.3	51,786	99.7	57.8
9	31,887	83.9	29,889	71.8	53,784	111.3	58.5

「板橋倉庫」

入庫高	対前年 同月比	出庫高	対前年 同月比	月末残高	対前年 同月比	回転率
トン	%	トン	%	トン	%	%
				34,507		
9,317	126.5	9,539	93.2	34,285	90.6	27.4
9,484	125.4	10,877	122.6	32,892	90.1	30.3
10,405	106.7	9,671	97.7	33,626	92.4	30.2
11,155	96.9	10,390	92.1	34,391	93.9	31.7
11,656	125.0	10,978	111.0	35,069	97.3	32.6
10,977	129.2	11,141	111.2	34,905	101.1	31.6
9,435	118.1	8,799	99.6	35,541	105.5	25.9
7,704	93.1	8,928	92.1	34,317	106.4	23.8
10,322	86.5	10,476	94.7	34,163	103.1	30.4
8,952	96.8	8,717	88.8	34,398	105.6	25.8
9,679	109.2	7,887	97.9	36,190	108.4	24.9
9,765	92.7	8,592	91.4	37,363	108.3	25.0
8,120	87.2	8,767	91.9	36,716	107.1	22.8
9,151	96.5	8,547	78.6	37,320	113.5	23.9
8,329	80.0	9,308	96.2	36,341	108.1	23.9

(注) 回転率 = (当月中入庫高 + 当月中出庫高) ÷ (前月末日残高 + 当月末日残高) × 100

最近における保管貨物動向表（Ⅱ）

「足立倉庫」

月別	入庫高	対前年 同月比	出庫高	対前年 同月比	月末残高	対前年 同月比	回転率
	トン	%	トン	%	トン	%	%
2021. 6					40,438		
7	18,279	156.4	12,693	94.0	46,024	95.2	35.8
8	13,212	151.8	11,137	96.8	48,099	105.5	25.9
9	15,377	132.8	13,707	104.6	49,769	113.0	29.7
10	13,261	101.3	18,040	124.6	44,990	105.5	33.0
11	12,927	109.3	16,433	121.1	41,484	101.4	34.0
12	12,818	105.4	14,201	105.7	40,101	101.2	33.1
2022. 1	13,317	115.6	10,835	93.3	42,583	107.7	29.2
2	12,082	95.7	12,485	103.6	42,180	105.1	29.0
3	15,424	107.3	14,263	93.0	43,341	110.7	34.7
4	13,682	119.7	13,658	104.9	43,365	115.5	31.5
5	12,518	104.0	12,437	116.2	43,446	111.7	28.7
6	14,022	96.9	13,732	106.3	43,736	108.2	31.8
7	11,771	64.4	12,453	98.1	43,054	93.5	27.9
8	10,499	79.5	12,314	110.6	41,239	85.7	27.1
9	12,147	79.0	11,672	85.2	41,714	83.8	28.7

「葛西倉庫」

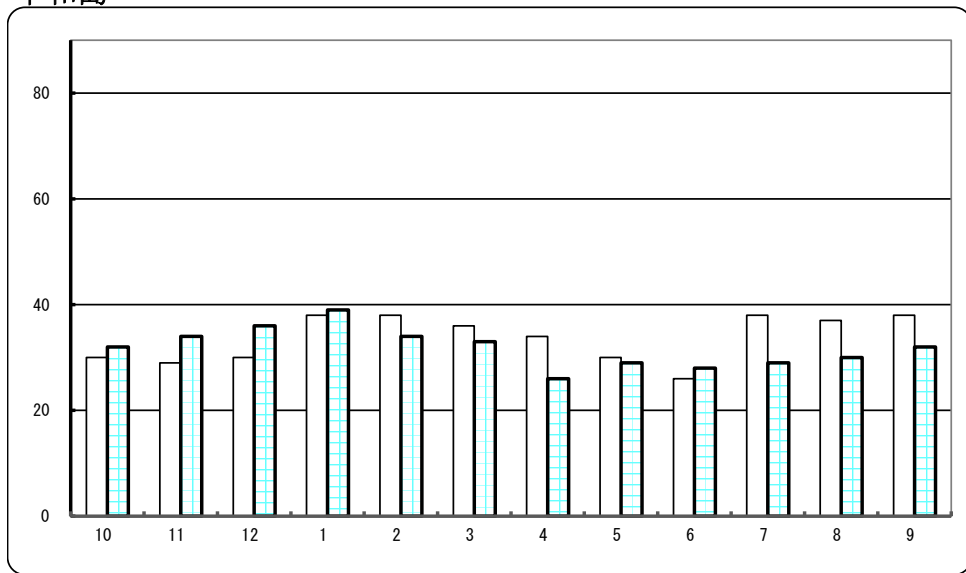
入庫高	対前年 同月比	出庫高	対前年 同月比	月末残高	対前年 同月比	回転率
トン	%	トン	%	トン	%	%
				56,233		
12,746	100.6	14,320	97.9	54,659	101.6	24.4
14,548	97.6	12,308	88.1	56,899	104.0	24.1
15,125	95.5	14,919	96.0	57,105	103.8	26.4
14,589	96.8	14,592	92.4	57,102	105.2	25.6
14,548	114.7	14,875	124.3	56,775	103.2	25.8
16,155	117.5	16,525	116.8	56,405	103.3	28.9
13,688	99.7	13,015	110.2	57,078	100.9	23.5
14,546	106.4	13,238	103.5	58,386	101.7	24.1
15,582	113.8	15,760	109.7	58,208	102.6	26.9
16,609	110.1	15,807	98.4	59,010	105.8	27.7
13,229	102.8	11,347	88.4	60,892	109.1	20.5
15,940	117.1	13,724	104.2	63,108	112.2	23.9
16,835	132.1	14,824	103.5	65,119	119.1	24.7
16,361	112.5	14,906	121.1	66,574	117.0	23.7
17,952	118.7	17,645	118.3	66,881	117.1	26.7

(注) 回転率 = (当月中入庫高 + 当月中出庫高) ÷ (前月末日残高 + 当月末日残高) × 100

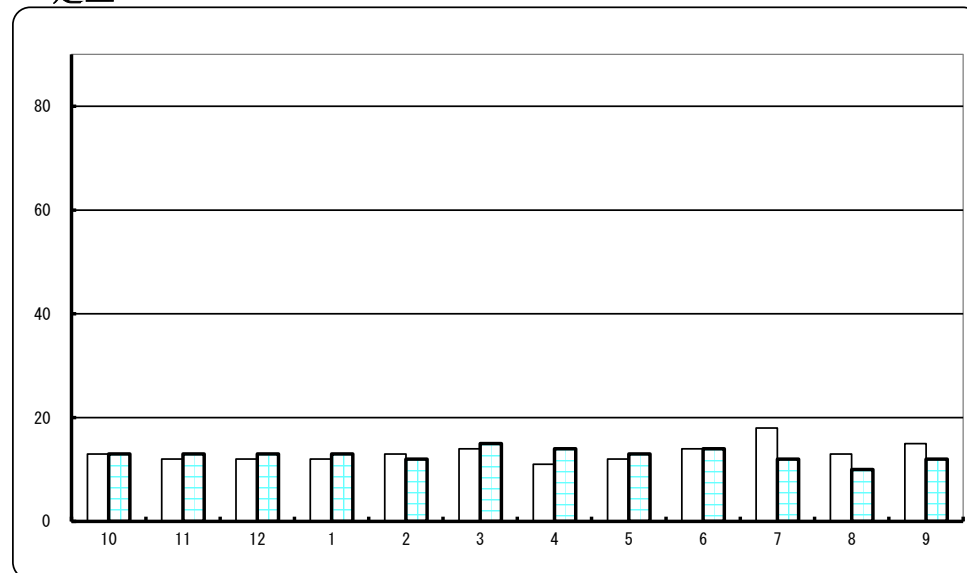
入庫高の推移

(単位：千トン)

平和島

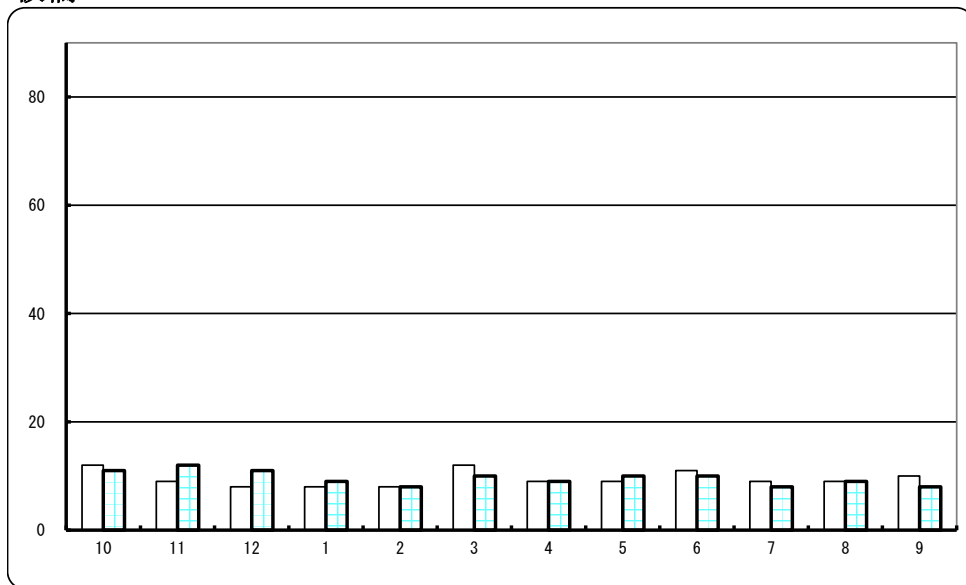


足立

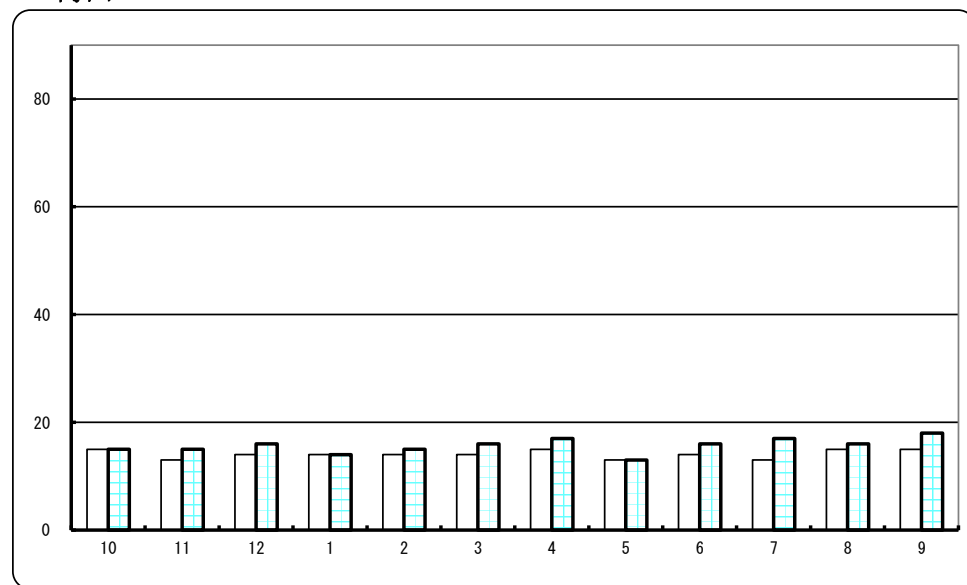


□前年同月 ■当月

板橋



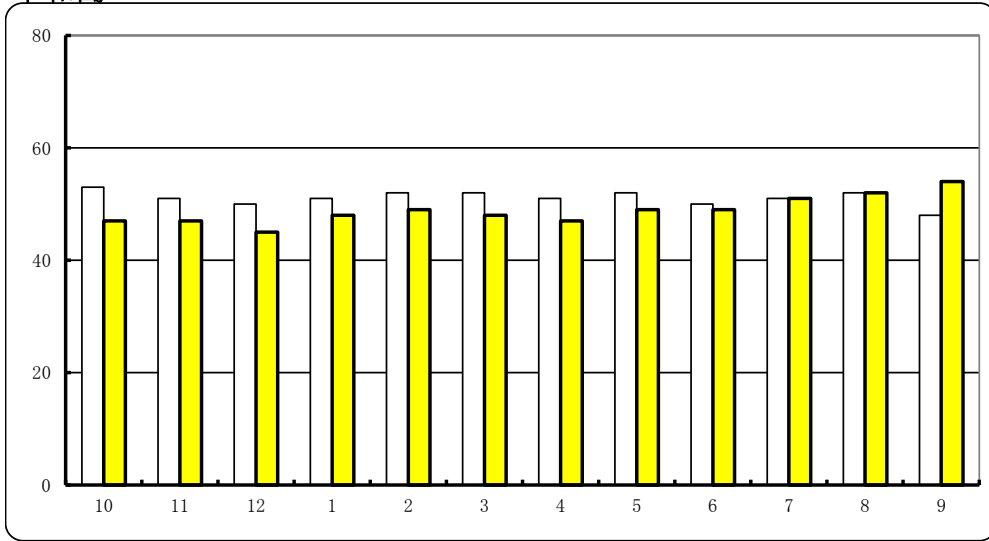
葛西



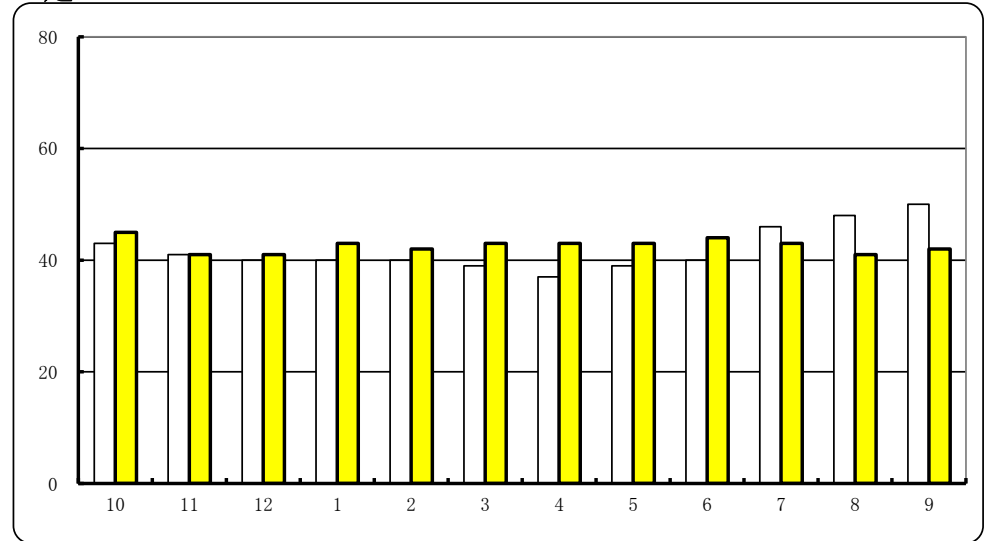
保管残高の推移

(単位：千トン)

平和島

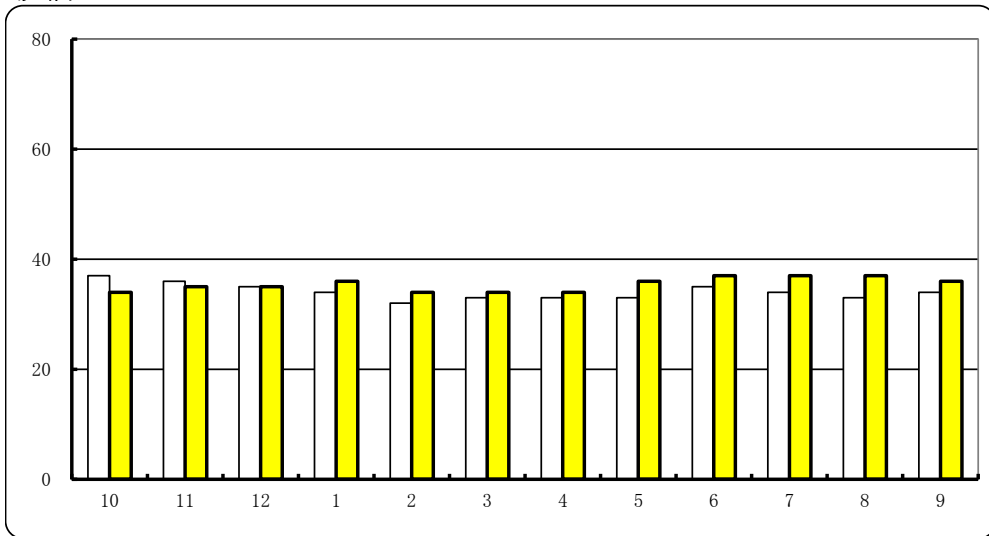


足立

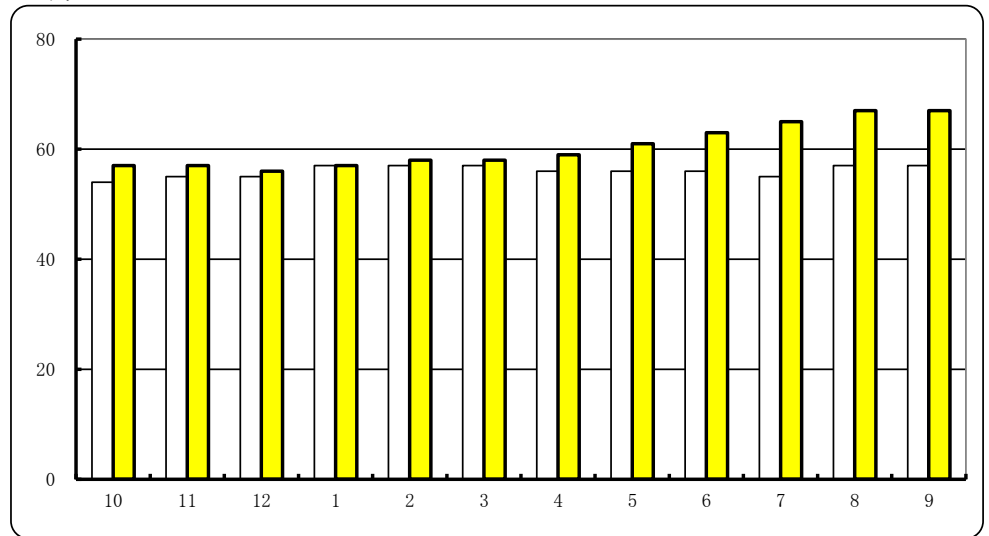


□前年同月 ■当月

板橋

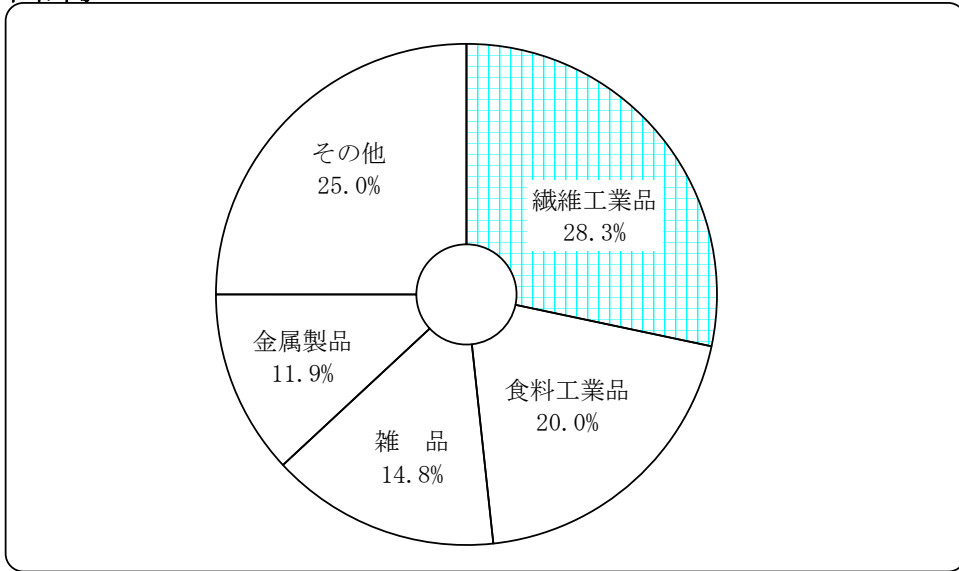


葛西

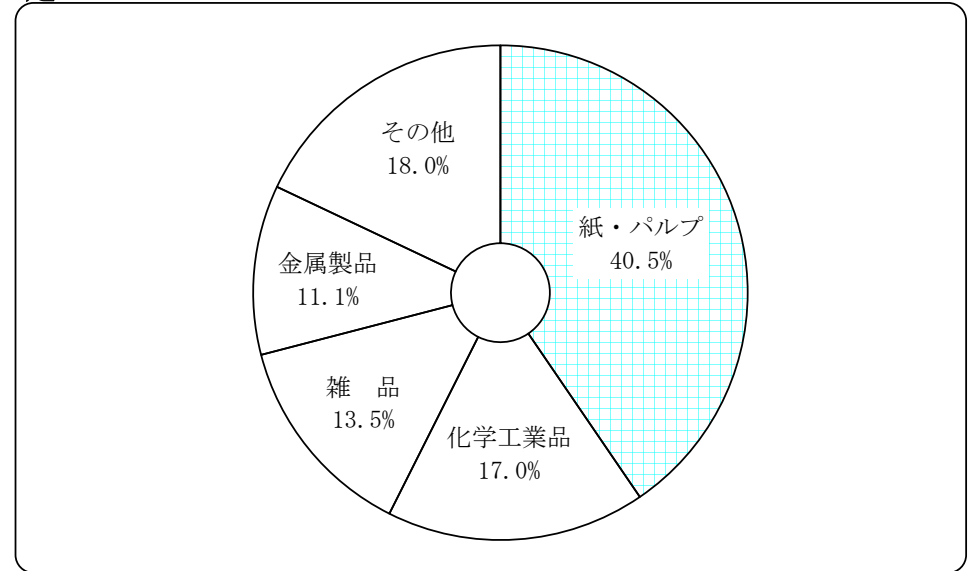


入庫高の主要品目 (2022年7~9月)

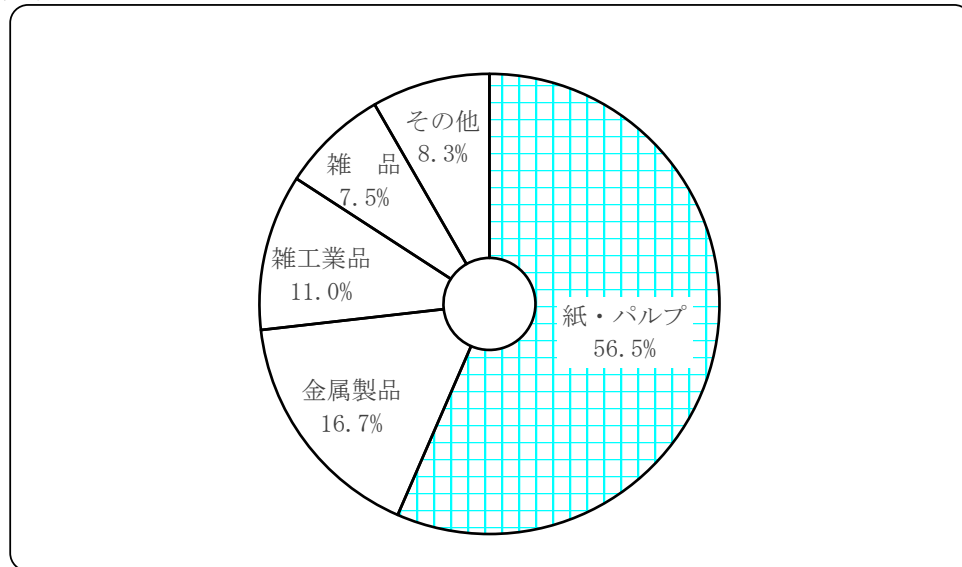
平和島



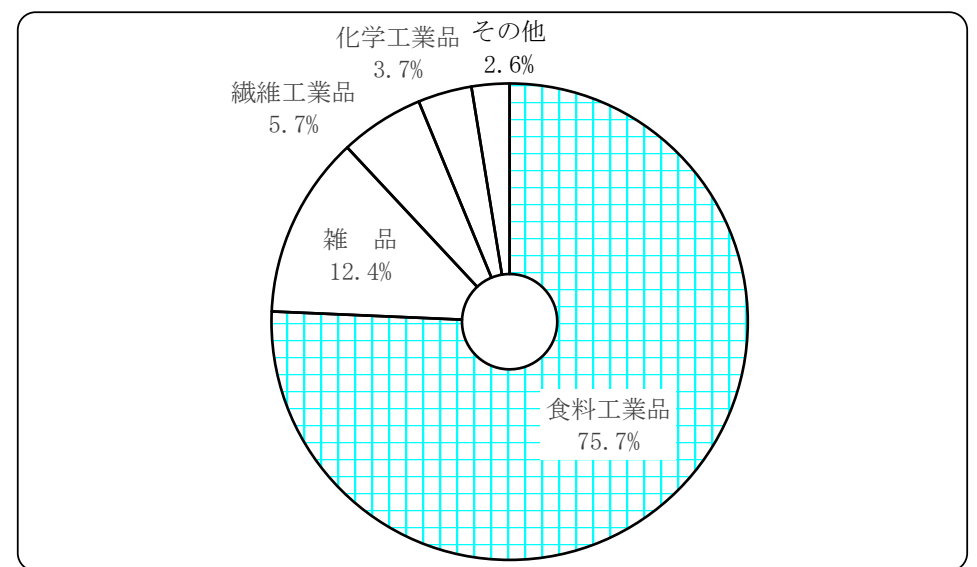
足立



板橋

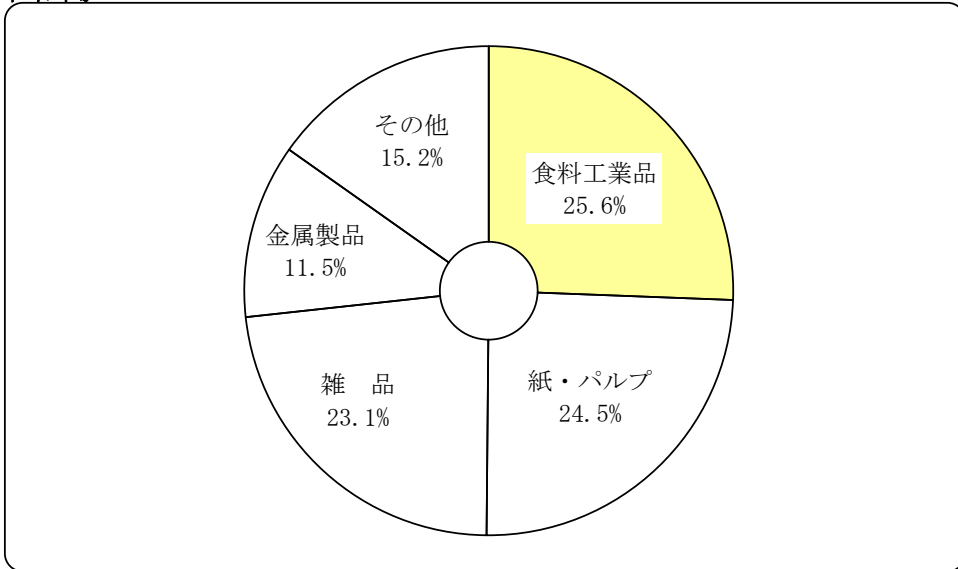


葛西

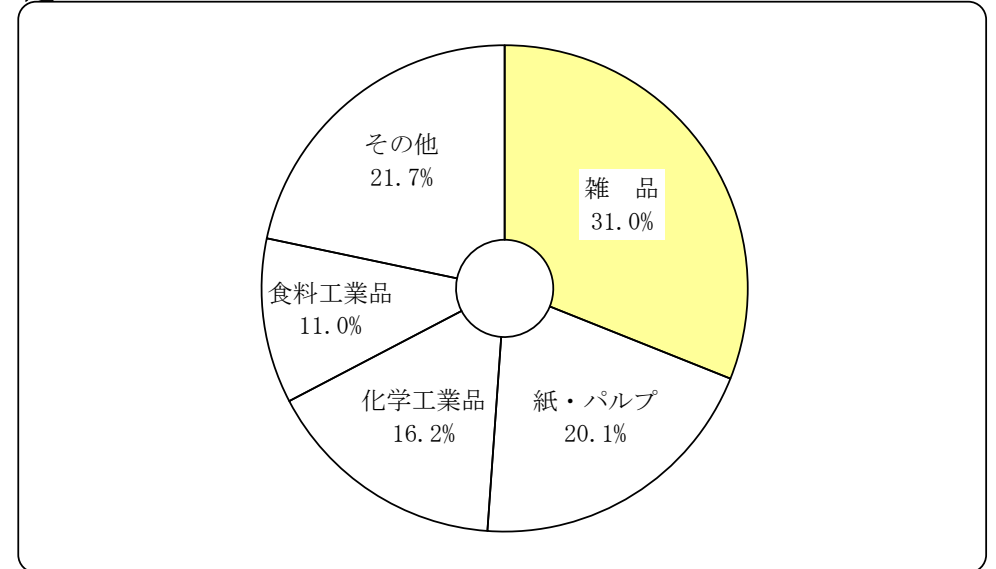


保管残高の主要品目 (2022年9月末)

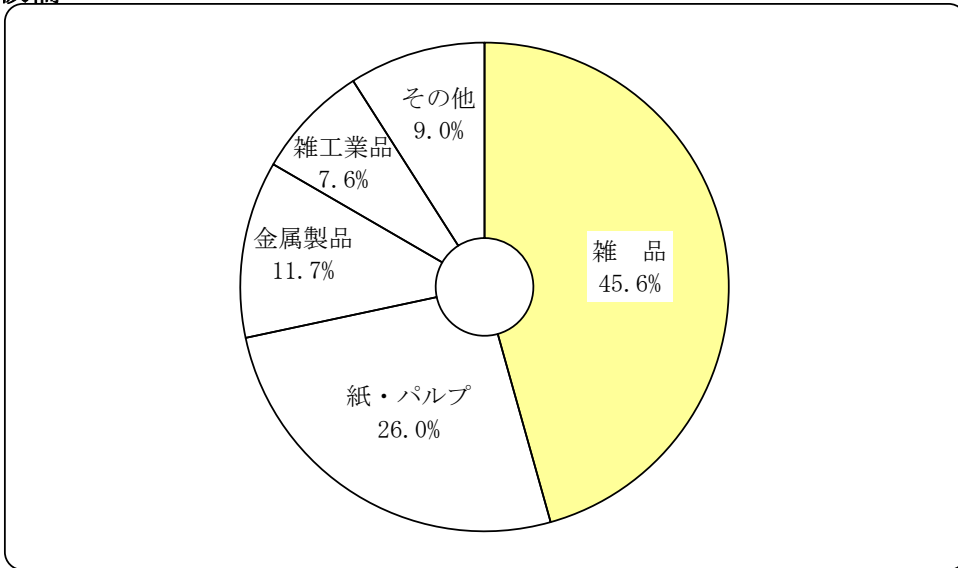
平和島



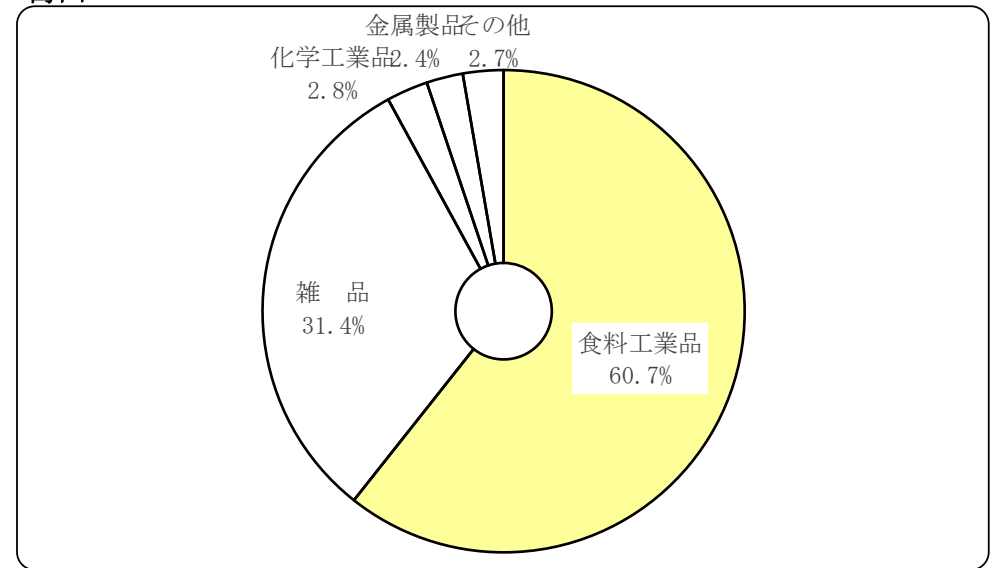
足立



板橋



葛西



平和島倉庫保管貨物品目別動向表

(単位:トン)

2022年		農水産品	金 属	金属製品・機械	窯業品	化学工業品	紙・パルプ	繊維工業品	食料工業品	雑工業品	雑 品	合 計
前月末保管残高		0	261	5,975	0	3,161	12,818	1,117	10,758	3,860	11,084	49,034
7月	入庫高	0	78	3,730	0	1,244	2,290	7,441	6,383	3,111	4,950	29,227
	出庫高	0	112	3,679	0	1,199	2,522	7,439	5,130	3,545	4,105	27,731
	保管残高	0	227	6,026	0	3,206	12,586	1,119	12,011	3,426	11,929	50,530
8月	入庫高	0	57	3,620	0	1,042	2,809	8,830	5,258	4,134	4,441	30,191
	出庫高	0	78	3,352	0	1,069	2,770	8,729	5,389	4,090	3,458	28,935
	保管残高	0	206	6,294	0	3,179	12,625	1,220	11,880	3,470	12,912	51,786
9月	入庫高	0	202	3,531	0	991	3,472	9,585	6,591	3,365	4,150	31,887
	出庫高	0	142	3,632	0	1,179	2,900	9,532	4,700	3,184	4,620	29,889
	保管残高	0	266	6,193	0	2,991	13,197	1,273	13,771	3,651	12,442	53,784
入庫高	7月	0	78	3,730	0	1,244	2,290	7,441	6,383	3,111	4,950	29,227
	8月	0	57	3,620	0	1,042	2,809	8,830	5,258	4,134	4,441	30,191
	9月	0	202	3,531	0	991	3,472	9,585	6,591	3,365	4,150	31,887
	(計)	0	337	10,881	0	3,277	8,571	25,856	18,232	10,610	13,541	91,305
出庫高	7月	0	112	3,679	0	1,199	2,522	7,439	5,130	3,545	4,105	27,731
	8月	0	78	3,352	0	1,069	2,770	8,729	5,389	4,090	3,458	28,935
	9月	0	142	3,632	0	1,179	2,900	9,532	4,700	3,184	4,620	29,889
	(計)	0	332	10,663	0	3,447	8,192	25,700	15,219	10,819	12,183	86,555
保管残高	7月	0	227	6,026	0	3,206	12,586	1,119	12,011	3,426	11,929	50,530
	8月	0	206	6,294	0	3,179	12,625	1,220	11,880	3,470	12,912	51,786
	9月	0	266	6,193	0	2,991	13,197	1,273	13,771	3,651	12,442	53,784
	(計)	0	699	18,513	0	9,376	38,408	3,612	37,662	10,547	37,283	156,100
	(平均)	0	233	6,171	0	3,125	12,803	1,204	12,554	3,516	12,428	52,033

板橋倉庫保管貨物品目別動向表

(単位:トン)

2022年		農水産品	金 属	金属製品・機械	窯業品	化学工業品	紙・パルプ	繊維工業品	食料工業品	雑工業品	雑 品	合 計
前月末保管残高		0	2	3,616	67	226	11,066	346	2,424	3,071	16,545	37,363
7月	入庫高	0	20	1,318	89	34	4,469	51	463	1,091	585	8,120
	出庫高	0	20	1,305	92	32	5,102	44	384	1,298	490	8,767
	保管残高	0	2	3,629	64	228	10,433	353	2,503	2,864	16,640	36,716
8月	入庫高	0	16	2,100	60	16	4,927	85	397	800	750	9,151
	出庫高	0	16	1,370	52	35	5,098	66	348	835	727	8,547
	保管残高	0	2	4,359	72	209	10,262	372	2,552	2,829	16,663	37,320
9月	入庫高	0	38	847	104	28	5,076	91	637	917	591	8,329
	出庫高	0	39	949	110	25	5,883	67	579	987	669	9,308
	保管残高	0	1	4,257	66	212	9,455	396	2,610	2,759	16,585	36,341
入庫高	7月	0	20	1,318	89	34	4,469	51	463	1,091	585	8,120
	8月	0	16	2,100	60	16	4,927	85	397	800	750	9,151
	9月	0	38	847	104	28	5,076	91	637	917	591	8,329
	(計)	0	74	4,265	253	78	14,472	227	1,497	2,808	1,926	25,600
出庫高	7月	0	20	1,305	92	32	5,102	44	384	1,298	490	8,767
	8月	0	16	1,370	52	35	5,098	66	348	835	727	8,547
	9月	0	39	949	110	25	5,883	67	579	987	669	9,308
	(計)	0	75	3,624	254	92	16,083	177	1,311	3,120	1,886	26,622
保管残高	7月	0	2	3,629	64	228	10,433	353	2,503	2,864	16,640	36,716
	8月	0	2	4,359	72	209	10,262	372	2,552	2,829	16,663	37,320
	9月	0	1	4,257	66	212	9,455	396	2,610	2,759	16,585	36,341
	(計)	0	5	12,245	202	649	30,150	1,121	7,665	8,452	49,888	110,377
	(平均)	0	2	4,082	67	216	10,050	374	2,555	2,817	16,629	36,792

足立倉庫保管貨物品目別動向表

(単位:トン)

2022年		農水産品	金 属	金属製品・機械	窯業品	化学工業品	紙・パルプ	繊維工業品	食料工業品	雑工業品	雑 品	合 計
前月末保管残高		69	0	4,025	3	4,567	10,351	2,034	4,712	3,813	14,162	43,736
7月	入 庫 高	12	0	1,561	0	1,353	4,896	438	652	496	2,363	11,771
	出 庫 高	19	0	1,279	0	1,282	5,747	619	838	511	2,158	12,453
	保管残高	62	0	4,307	3	4,638	9,500	1,853	4,526	3,798	14,367	43,054
8月	入 庫 高	24	0	1,039	0	1,304	4,731	568	1,008	512	1,313	10,499
	出 庫 高	20	0	1,430	0	1,171	4,590	536	909	1,060	2,598	12,314
	保管残高	66	0	3,916	3	4,771	9,641	1,885	4,625	3,250	13,082	41,239
9月	入 庫 高	60	0	1,215	0	3,177	4,302	802	1,086	520	985	12,147
	出 庫 高	18	0	1,330	0	1,190	5,566	879	1,134	440	1,115	11,672
	保管残高	108	0	3,801	3	6,758	8,377	1,808	4,577	3,330	12,952	41,714
入 庫 高	7月	12	0	1,561	0	1,353	4,896	438	652	496	2,363	11,771
	8月	24	0	1,039	0	1,304	4,731	568	1,008	512	1,313	10,499
	9月	60	0	1,215	0	3,177	4,302	802	1,086	520	985	12,147
	(計)	96	0	3,815	0	5,834	13,929	1,808	2,746	1,528	4,661	34,417
出 庫 高	7月	19	0	1,279	0	1,282	5,747	619	838	511	2,158	12,453
	8月	20	0	1,430	0	1,171	4,590	536	909	1,060	2,598	12,314
	9月	18	0	1,330	0	1,190	5,566	879	1,134	440	1,115	11,672
	(計)	57	0	4,039	0	3,643	15,903	2,034	2,881	2,011	5,871	36,439
保 管 残 高	7月	62	0	4,307	3	4,638	9,500	1,853	4,526	3,798	14,367	43,054
	8月	66	0	3,916	3	4,771	9,641	1,885	4,625	3,250	13,082	41,239
	9月	108	0	3,801	3	6,758	8,377	1,808	4,577	3,330	12,952	41,714
	(計)	236	0	12,024	9	16,167	27,518	5,546	13,728	10,378	40,401	126,007
	(平均)	79	0	4,008	3	5,389	9,173	1,849	4,576	3,459	13,467	42,002

葛西倉庫保管貨物品目別動向表

(単位:トン)

2022年		農水産品	金 属	金属製品・機械	窯業品	化学工業品	紙・パルプ	繊維工業品	食料工業品	雑工業品	雑 品	合 計
前月末保管残高		258	0	1,634	0	1,682	32	1,440	38,284	105	19,673	63,108
7月	入庫高	52	0	446	0	643	0	990	12,611	0	2,093	16,835
	出庫高	28	0	523	0	592	0	870	11,349	0	1,462	14,824
	保管残高	282	0	1,557	0	1,733	32	1,560	39,546	105	20,304	65,119
8月	入庫高	71	0	248	0	577	0	890	12,598	0	1,977	16,361
	出庫高	22	0	267	0	521	0	960	11,743	0	1,393	14,906
	保管残高	331	0	1,538	0	1,789	32	1,490	40,401	105	20,888	66,574
9月	入庫高	41	0	456	0	654	0	1,040	13,503	0	2,258	17,952
	出庫高	33	0	357	0	582	0	1,190	13,332	0	2,151	17,645
	保管残高	339	0	1,637	0	1,861	32	1,340	40,572	105	20,995	66,881
入庫高	7月	52	0	446	0	643	0	990	12,611	0	2,093	16,835
	8月	71	0	248	0	577	0	890	12,598	0	1,977	16,361
	9月	41	0	456	0	654	0	1,040	13,503	0	2,258	17,952
	(計)	164	0	1,150	0	1,874	0	2,920	38,712	0	6,328	51,148
出庫高	7月	28	0	523	0	592	0	870	11,349	0	1,462	14,824
	8月	22	0	267	0	521	0	960	11,743	0	1,393	14,906
	9月	33	0	357	0	582	0	1,190	13,332	0	2,151	17,645
	(計)	83	0	1,147	0	1,695	0	3,020	36,424	0	5,006	47,375
保管残高	7月	282	0	1,557	0	1,733	32	1,560	39,546	105	20,304	65,119
	8月	331	0	1,538	0	1,789	32	1,490	40,401	105	20,888	66,574
	9月	339	0	1,637	0	1,861	32	1,340	40,572	105	20,995	66,881
	(計)	952	0	4,732	0	5,383	96	4,390	120,519	315	62,187	198,574
	(平均)	317	0	1,577	0	1,794	32	1,463	40,173	105	20,729	66,191