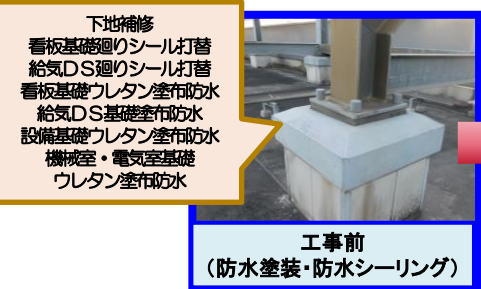
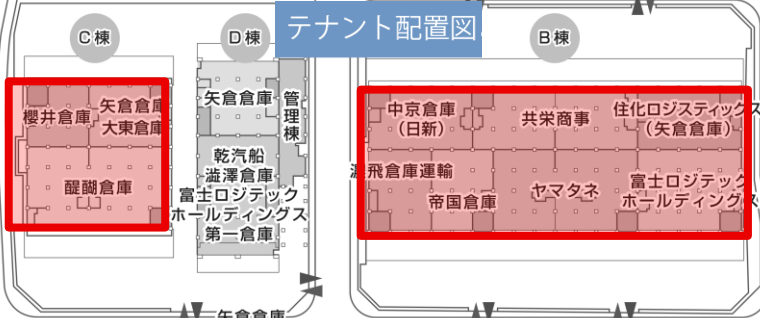
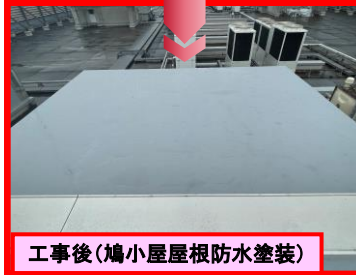
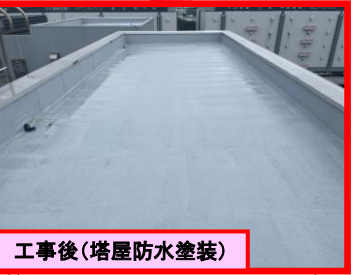
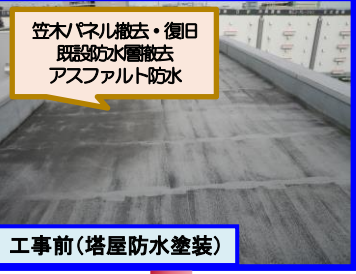


# 平和島事業所 B棟屋上塔屋防水塗装工事

(C棟屋上架台基礎部防水塗装及び防水シーリング打替並びに屋上コンクリート部モルタル補修清掃含む)



<b>B棟塔屋防水塗装工事</b>	
笠木パネル撤去・復旧	461㎡
既設防水層撤去	1,275㎡
アスファルト防水	1,275㎡
改修ドレン設置	28箇所
脱気筒設置	14箇所
<b>B棟鳩小屋屋根防水塗装工事</b>	
高圧洗浄	524㎡
ウレタン塗膜防水	524㎡
鳩小屋シール打替え	204m
<b>B棟2階雨水配管周り</b>	
高圧洗浄・ケレン清掃	15㎡
ウレタン塗膜防水	15㎡

<b>C棟防水塗装・防水シーリング工事</b>	
下地補修	228.6㎡
看板基礎廻りシール打替	84㎡
給気DS基礎廻りシール打替	16.8m
看板基礎ウレタン塗布防水	53㎡
給気DS基礎塗布防水	10.6㎡
設備基礎ウレタン塗布防水	49.3㎡
機械室・電気室基礎ウレタン塗布防水	115.7㎡
<b>C棟屋上コンクリート部モルタル補修工事</b>	
下地補修	176箇所
ドレン廻りシール補強	8箇所
<b>C棟屋上コンクリート部清掃工事</b>	
高圧水洗浄(塔屋外壁)	3094.2㎡
高圧水洗浄(床)	1098.7㎡

