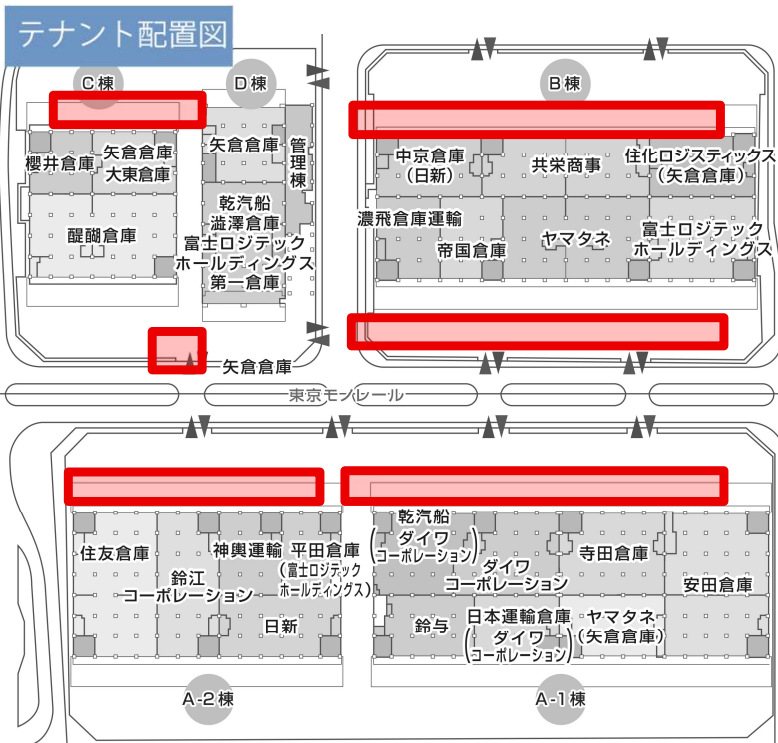
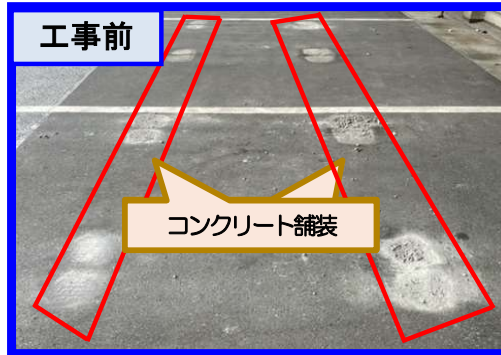
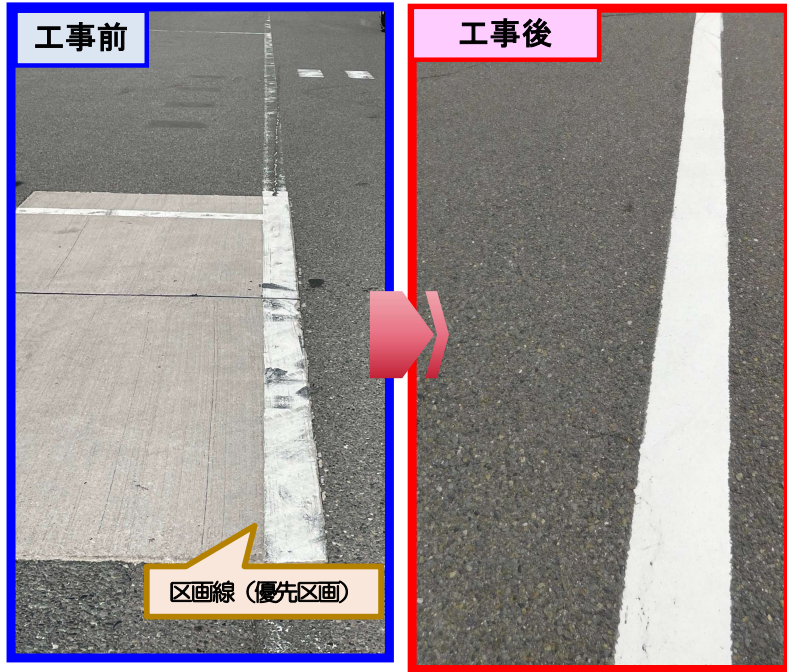


ABCD棟構内舗装補修工事（優先区画線標示含む）



コンクリート舗装	140㎡
アスファルト舗装	99.8㎡
区画線（優先区画）	663.5m
区画線（駐禁）	25m
路面標示（停止線）	6箇所
路面標示（横断歩道）	6箇所
路面標示（矢印：直進）	6箇所
路面標示（矢印：右左折）	6箇所
路面標示（止まれ）	6箇所
路面標示（駐車番号）	5箇所

