

振り込め詐欺

平成29年6月版

注意喚起マニュアル

～竹の塚警察署ビューティフルウィンドウズ運動推進本部～

平成29年5月末現在、足立区内での振り込め詐欺は被害件数69件、被害額約8700万円で、当署管内でも、既に24件の発生となっています。

足立区民が狙われています

振り込め詐欺の被害に遭った方の多くは「私は大丈夫、被害に遭わない。」とっていました。でも、いつ詐欺の電話が掛かってくるかは分かりません。あなたは本当に引っかけられない自信がありますか？

最新の傾向

- 警視庁を名乗り、あなたの口座が犯罪に使われたと言って、キャッシュカード・通帳を自宅に取りに来る

オレオレ詐欺

- ▼ 息子・孫・甥を名乗り、「カバン無くした」と言う
- ▼ **キャッシュカード受取型詐欺**が多発
(●●百貨店、銀行協会と言ったら疑うこと)

還付金詐欺

- ▼ 足立区役所を名乗り、医療費の還付金があると言い、今から**無人ATM**へ行って手続きをさせる

架空請求詐欺

- ▼ 「有料サイトの未払い料金」等のメール、電話で、**コンビニでアマゾンギフト券**を買うよう指示される

電話のところに貼ってください

裏面に対処法あります

多い手口と対処法

だましの手口と被害者分類

- オレオレ詐欺(高齢者女性)
「現金を取りに来る」も多いが
「キャッシュカードを取りに来る」が増えている
- 還付金詐欺(高齢者男女とも)
無人ATMへ行くよう指示されることがほとんど
ATMから携帯電話を掛けるよう指示される
- 架空請求詐欺(20代～60代男女)
「アマゾンギフト券」の購入を指示される

被害に遭わないために

何よりも重要なのは

「**犯人と電話で話さない**」ことです

そのためには

- 自宅電話に防犯機器を設置しましょう
 - ・ **自動通話録音機の購入**
 - ・ **防犯機能付き電話機への買い替え**
- 常に留守番電話に設定しておきましょう
 - ・ 相手が電話を切ったあとにメッセージを確認する習慣をつけましょう

犯人の電話に出ないで被害ゼロ

竹の塚警察署 03-3850-0110(内2162)

ビューティフルウィンドウズ運動推進本部

交通安全情報



H29.5.22
竹の家警察署



安全運転に必要なことってなんだろう…

閑散時の スピードに注意

道路が閑散としているとき、気がつかないうちにスピードが出てしまいがちです。意識的にスピードを控えるようにし、万が一の際、危険を回避できるスピードで運転をしましょう。

健康管理

交通事故の原因の中には、運転者の心や身体の状態が影響しているものが少なくありません。

心身が健康でないと、判断力が衰えたりして、思いがけない事故を起こすことがあります。気分が優れない、体調が悪いときの運転は控えましょう。

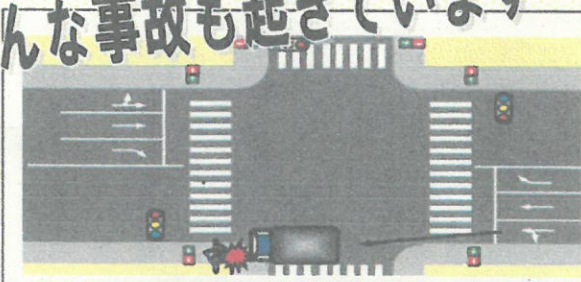
漫然運転の禁止

混雑した道路と比べ、夜中や明け方、閑散とした道路では集中力が低下します。

何かに気をとられたり、ぼーっとしながらの運転は交通事故につながります。

ハンドルを握るときは、常に緊張感を持ち、先を読みながら運転をしましょう。

こんな事故も起きています…



5月22日（月）

午前7時30分頃

足立区内の区道において、貨物車が交差点の歩道にいた自転車と衝突し、自転車の男性（70歳代）が重傷を負いました。



※概要図は、事故当事者の実際の責任や過失の軽重を表したものではありません。

運行管理者の皆さんへ

ドライバーに無理のない運行計画を立てるように、指導をお願いします。適切な休憩をとることは、ドライバーの命を守ることに直結します。



質の良い運転は、質の良い休憩から!!

竹の塚交通安全情報

29.6.8
竹の塚警察署

昨年、都内ではバイク乗車中の交通事故により40人もの方が亡くなりました。

そのうち、**22人が通勤時**によるもので、全体の55%を占めています。

通行目的

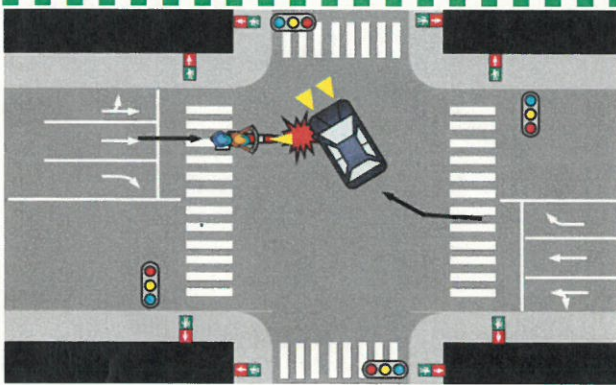
その他
18人

通勤
22人



通勤時は全体の

55%



～バイクの交通重傷事故発生～

6月7日（水）

午後10時05分頃

足立区内の日光街道において、軽乗用車とバイクが衝突し、二輪車を運転していた男性（40歳代）が大けがをしました。

※概要図は、事故当事者の実際の責任や過失の軽重を表したものではありません。

ライダーの皆さんへ



通勤時間帯など、速度を出しすぎていませんか？

焦りは禁物！！

時間と心にゆとりを持って、安全運転を心がけましょう！

速度出しすぎ



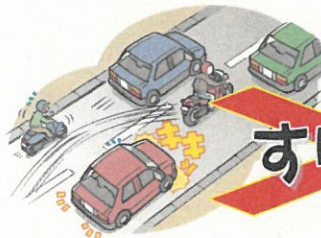
ドライバーの皆さんへ



特に通勤時間帯は、すり抜けや速度超過のバイクが多いので、バイクの動きには十分に注意しましょう。



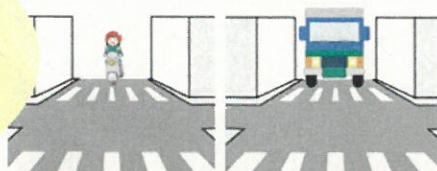
車両の間をすり抜けての走行などは、**重大交通事故の原因となる大変危険な行為**です。



すり抜け



バイクは車体が小さいため、相手からは**実際の距離よりも遠くにいるように見られたり、見落とされやすい**です。
“車が曲がってくるかもしれない”という**危険を予測した運転**をしましょう。



オートバイと車の見え方の違い



バイクは車体が小さいため、**実際の距離よりも遠くにいるように見えたり、見落としやすい**ので注意しましょう。