



水道工事のお知らせ

地震に強い水道の構築、安全でおいしい水を配るために

日頃より、水道事業にご理解・ご協力をいただき誠にありがとうございます。

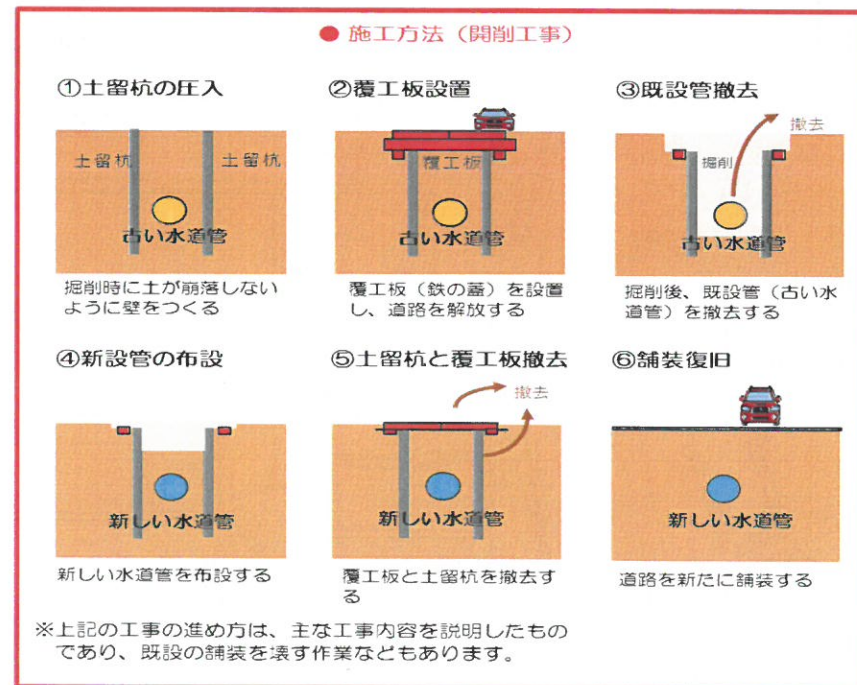
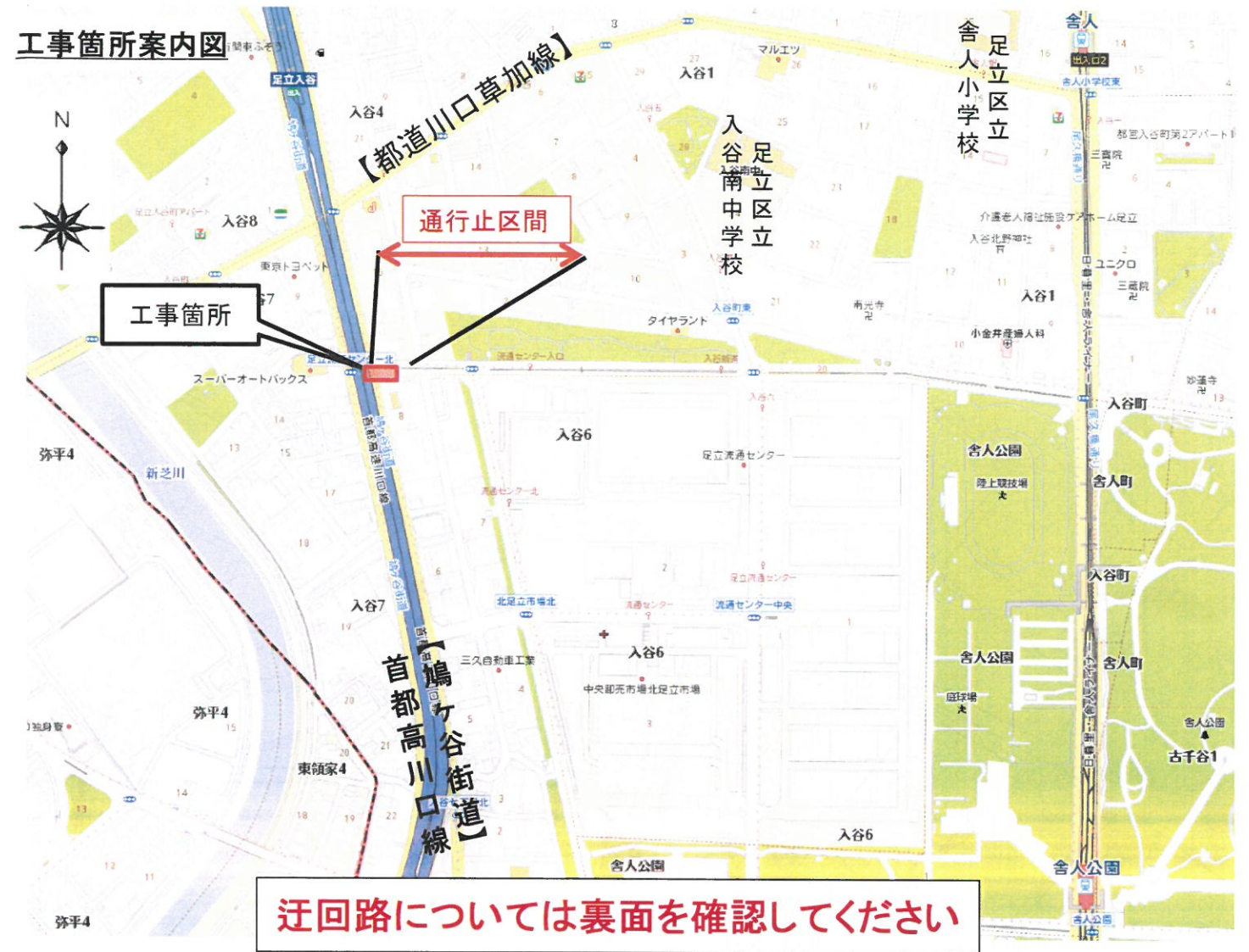
この度、東京都水道局では、漏水事故や災害発生時等においても安定的に皆様へ水をお配りできるよう、足立区入谷五丁目14番地先から同区入谷七丁目8番地先間において水道工事を行なっております。

施工中は、可能な限り騒音・振動の低減を図り、皆様への影響を最小限にとどめ、安全かつ早期に工事を終了させるよう努めますので、何卒、ご理解とご協力をお願いいたします。

また、工事についての不明な点、お気付きの点がございましたら、お手数ですが下記連

【通行止のお知らせ】

- 1 工 事 件 名 足立区入谷五丁目地先から同区入谷七丁目地先間
配水本管(500mm・400mm)布設替工事
- 2 工 事 場 所 足立区入谷五丁目16番地・同区入谷七丁目8番地間
(足立流通センター北通り)
- 3 工 事 期 間 **平成29年8月18日頃から平成29年9月16日頃まで(予定)**
※日曜日は休工です。
※天候や作業進捗状況により休工のときもあります。
- 4 通 行 止 時 間 <夜間作業> 午後 23:30 から 午前 5:30頃 まで
- 5 連 絡 先 <発注者> 東京都水道局 東部建設事務所
工事第二課 工事第一担当
担当者 渡邊 元起、内藤 実
電話番号 03-3864-5976
<施工者> 真柄建設株式会社 東京事業部
担当者 柴田 正一、村田 二三雄
電話番号 03-3854-5625



《裏面もお読み下さい。》

詳細な工事方法については、東京都水道局のホームページにて紹介しております。

<http://www.waterworks.metro.tokyo.jp/kurashi/koji/>

迂回路案内図 (矢印の方向で迂回をお願いします。)

