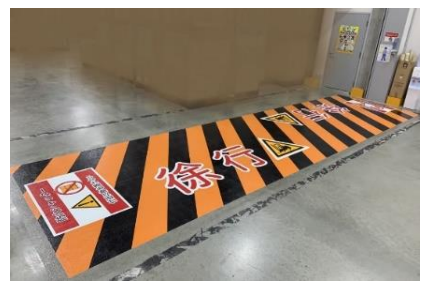


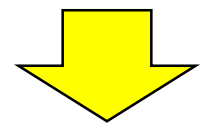
# 「安全の見える化」



# 工場・倉庫の安全対策

《従来の安全対策》

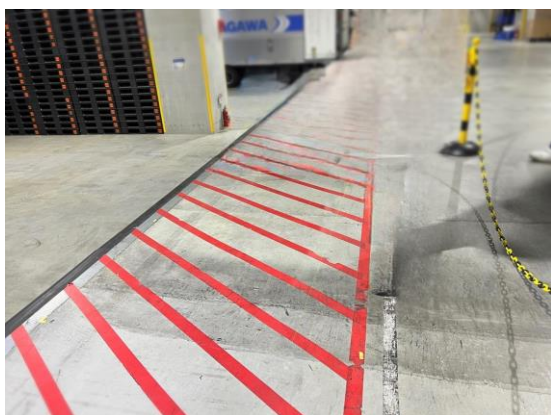
フロア塗装、ラインテープ、三角コーンでの注意喚起



《現場の声》

「ラインが剥がれる」 「貼り直しに時間、手間がかかる」

「用途が伝わらない・ルールが守ってもらえない」



# 安全対策の提案

《フォークリフト・ハンドリフトの使用》

- ・ヒヤリハットの連続
- ・剥がれたラインテープの場所も把握しきれない

「もっと視認性・訴求性の強いツールがあれば…」  
「もっと剥がれにくい丈夫なものがあれば…」



# SmartMark スマートマーク って？

特許取得の特殊技術を使った  
**「安全の見える化」マーク**

- インク転写
  - ✕ シール、シート
- フルカラー**、デザイン自由、剥がれにくい！  
～プラモデルのデカール、タトゥーシールの様な仕組みです～



# **SmartMark** スマートマーク 5つの特徴

## ◆ 視認性・訴求性に優れている

：誰が見ても1度で理解できる表示

## ◆ 耐久性に優れている

：シールやシートに比べ密着度が高く丈夫

## ◆ メンテナンスが楽

：定期清掃でOK、消耗しても部分補修可能

## ◆ 剥がすのも簡単

：専用の溶剤で簡単に剥がせる

## ◆ 表現の自由度が高い

：フルカラーでデザインや写真など幅広く対応可能

# フロア転写の手順

3 時間後：歩行可能  
5 時間後：フォーク通行可能

《通常施工》 下記施工の所用時間は約 1 時間

① 下地処理



② クリーニング



③ プライマー塗布



④ スマートマーク転写



⑤ 不要フィルム剥がし



⑥ 表面保護コーティング



※特殊な機械は一切使いません

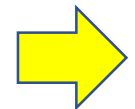
# 部分補修

 **SmartMark** スマートマーク はインク転写なので補修も簡単！



残った部分は活かし、  
剥がれた部分だけを  
再転写して修復する「部分補修」

剥がれた部分だけをカットし、その部分のみ補修ができる



# オリジナルロゴ・バーコード転写

## 凹凸や曲面でも転写OK！

布地以外のほぼすべての素材に転写できます。

## 様々なグッズへ、小ロットでも転写可能！

ヘルメットに社名ロゴ社員名・血液型の転写。  
社内行事・周年行事用のノベルティ品作成に。  
オリジナルデザインを転写できます。

## 保管ラック用ロケーション、バーコード

従来は、ラミネートやシール等で  
対応していたが、荷物やリフトが接触すると  
剥がれてしまう。特に、下段は剥がれやすい。

## グッズサンプル製作費

**印刷サイズ(A3) 5,000円～**

一例：A3サイズ内に10デザインを印刷すると、  
1枚当たり¥500というイメージです。



- 取扱業務
- 新品・中古オフィス家具販売
- オフィス家具買取・廃棄
- レイアウト変更作業
- LED 照明工事
- サイン工事
- その他工事
- 内装全般・電気・LAN・電話・他-



# スマートマーク SmartMark の費用

- 基本費用:  $1\text{m}^2 = ¥50,000 \sim$  (余白含む)
- 施工費用: ¥ 30,000 ~ (施工枚数・場所・内容・時間帯によって異なります)

※上記以外に資材車両費が発生致しますので、案件ごと別途お見積を作成します。

※お客様のご希望デザインで作成します。

※スマートペーパーの卸売り価格には、アプリケーションシート、印刷作業費、定番デザインと簡単なアレンジ加工費を含みます。

ただし、全く新規のデザイン、および、特殊デザインの作成・加工については別途ご相談の上、お見積もりいたします。

お問い合わせは、



〒105-0004 東京都港区新橋2丁目12番1号 ランディック第3新橋ビル5階

Tel : 0120-801-503 Mail : smartmark@logitem.co.jp

担当 : 大貫(オオヌキ)、清水(シミズ)

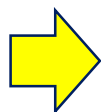
スマートマークは、株式会社アイエヌジー社が保有する特許技術、  
および、特許取得品の  を業務提携の上で使用しています。

特許番号 : 第6260878号・第6454048号 商標登録 : 第6018048

# 実際のお客様の声

## ◆マークが汚れてしまった。以前より発色が悪い。

→凹凸ができる分、汚れを拾いやすくなります。アルコールや水拭きで汚れは落ちます。汚れを落とすと発色も戻ります。



## ◆マークが削れてしまった。はがれてしまった。

→絶対に剥がれない商品ではありません。交通量(特にフォークリフト)の多い場所はマークが摩擦で消耗しやすいです。据え切りはNGです! 定期的なメンテナンスや、お客様の床や壁にあった施工方法の提案、ビーズの量を調整することで対処しています。 ※以下は据え切りによる剥離の様子です

