

# 保管貨物動向調査の概況

2016年1～3月

東京団地倉庫株式会社

◎ はじめに

当社では平和島( '70)、板橋( '73)、足立( '77)、葛西( '85)の四倉庫の開業以降、テナント各社のご協力を得て  
四半期ごとに品目別の貨物入出庫ならびに残高状況を『保管貨物動向調査の概況』として公表してきております。

本概況が経済動向の一指標として、いささかなりとも寄与すれば幸いに存じます。

◎ 施設の概要

	平和島	板橋	足立	葛西	計
所管面積 (㎡)	176,000	97,000	96,000	118,000	487,000

◎ 目 次

貨物動向の概況(1~3月)	-----	(1)
当期(1~3月)実績との比較表	-----	(2)
コンテナによる貨物入出庫状況表	-----	(3)
就業人員推移表	-----	(4)

— 参考資料 —

当期(1~3月)実績品目別比較表	-----	(5)
最近における保管貨物動向表 (Ⅰ)	-----	(6)
"                                  (Ⅱ)	-----	(7)
入庫高の推移                (棒グラフ)	-----	(8)
保管残高の推移             (    "    )	-----	(9)
入庫高の主要品目          (円グラフ)	-----	(10)
保管残高の主要品目       (    "    )	-----	(11)
平和島倉庫 保管貨物品目別動向表	-----	(12)
板橋倉庫                  "	-----	(13)
足立倉庫                  "	-----	(14)
葛西倉庫                  "	-----	(15)

# 貨物動向の概況

## 概況

当期(1～3月)は、前年同期に比して、入庫は270,000トンでほぼ横ばい、出庫は274,000トンで12,000トン(4.7%)増加し、期末残高は197,000トンで1,000トン(1.0%)増加した。回転率は43.8%で3.3%低下した。貨物別にみると、入庫は雑品、食料工業品、金属製品・機械が増加し、繊維工業品、紙・パルプ、化学工業品は減少した。出庫は金属製品・機械、雑品、雑工業品が増加し、化学工業品、繊維工業品が減少した。期末残高は食料工業品、雑品が増加し、雑工業品、金属製品・機械が減少した。

なお、前期(10～12月)との比較では、入庫は2,000トン(0.8%)減少し、出庫は2,000トン(0.8%)増加し、期末残高は3,000トン(1.6%)減少した。回転率はほぼ横ばいであった。

### 【平和島倉庫】

当期の荷動きは、前年同期に比して、入庫は133,000トンでほぼ横ばい、出庫は128,000トンで5,000トン(4.4%)増加し、期末残高は58,000トンで5,000トン(11.1%)増加した。回転率は77.1%で15.3%低下した。貨物別に見ると、入庫は雑品、食料工業品が増加し、繊維工業品、化学工業品が減少した。出庫は雑品、金属製品・機械が増加し、化学工業品、繊維工業品が減少した。期末残高は食料工業品、雑品が増加し、金属製品・機械、雑工業品が減少した。

なお、前期との比較では、入庫は11,000トン(9.4%)増加し、出庫は7,000トン(6.1%)増加し、期末残高は4,000トン(8.2%)増加し、回転率は2.9%上昇した。

### 【板橋倉庫】

当期の荷動きは、前年同期に比して、入庫は31,000トンで1,000トン(4.1%)増加し、出庫は32,000トンで1,000トン(6.2%)増加し、期末残高は41,000トンでほぼ横ばいであった。回転

率は26.2%で1.2%上昇した。貨物別にみると、入庫は雑品、金属製品・機械が増加し、雑工業品が減少した。出庫は金属製品・機械が増加し、雑工業品が減少した。期末残高は雑品、紙・パルプが増加し、雑工業品が減少した。

なお、前期との比較では、入庫は4,000トン(12.9%)減少し、出庫は3,000トン(9.5%)減少し、期末残高はほぼ横ばいで、回転率は2.7%低下した。

### 【足立倉庫】

当期の荷動きは、前年同期に比して、入庫は58,000トンで3,000トン(5.6%)減少し、出庫は62,000トンで1,000トン(2.6%)増加し、期末残高は48,000トンで3,000トン(7.2%)減少した。回転率は39.3%で0.6%上昇した。貨物別にみると、入庫は雑工業品が増加し、紙・パルプ、雑品が減少した。出庫では雑工業品、食料工業品が増加し、雑品が減少した。期末残高は雑品が増加し、紙・パルプ、雑工業品が減少した。

なお、前期との比較では、入庫は2,000トン(4.5%)減少し、出庫は1,000トン(2.2%)増加し、期末残高は3,000トン(6.4%)減少し、回転率はほぼ横ばいであった。

### 【葛西倉庫】

当期の荷動きは、前年同期に比して、入庫は47,000トンでほぼ横ばい、出庫は50,000トンで3,000トン(7.2%)増加し、期末残高は48,000トンでほぼ横ばいであった。回転率は32.7%で0.6%上昇した。貨物別にみると入庫は金属製品・機械が増加し、食料工業品が減少した。出庫は雑工業品、金属製品・機械が増加し、食料工業品が減少した。期末残高は雑品が減少した。

なお、前期との比較では、入庫は6,000トン(11.5%)減少し、出庫は3,000トン(5.8%)減少し、期末残高は3,000トン(7.5%)減少した。回転率は0.5%低下した。

## 当期（1～3月）実績との比較表

2016年

(単位:トン)

倉庫	平和島			板橋			足立			葛西			合計		
	15.1～3 15.10～12	当期	増減 (%)	15.1～3 15.10～12	当期	増減 (%)	15.1～3 15.10～12	当期	増減 (%)	15.1～3 15.10～12	当期	増減 (%)	15.1～3 15.10～12	当期	増減 (%)
入庫高	132,434		677 ( 0.5 )	30,589		1,267 ( 4.1 )	62,297		-3,460 ( -5.6 )	46,803		228 ( 0.5 )	272,123		-1,288 ( -0.5 )
	121,637	133,111	11,474 ( 9.4 )	36,578	31,856	-4,722 ( -12.9 )	61,636	58,837	-2,799 ( -4.5 )	53,155	47,031	-6,124 ( -11.5 )	273,006	270,835	-2,171 ( -0.8 )
出庫高	123,248		5,412 ( 4.4 )	30,416		1,875 ( 6.2 )	60,580		1,588 ( 2.6 )	47,566		3,422 ( 7.2 )	261,810		12,297 ( 4.7 )
	121,315	128,660	7,345 ( 6.1 )	35,687	32,291	-3,396 ( -9.5 )	60,823	62,168	1,345 ( 2.2 )	54,156	50,988	-3,168 ( -5.8 )	271,981	274,107	2,126 ( 0.8 )
保管 残高 (期末)	52,787		5,842 ( 11.1 )	40,871		213 ( 0.5 )	52,782		-3,805 ( -7.2 )	49,111		-308 ( -0.6 )	195,551		1,942 ( 1.0 )
	54,178	58,629	4,451 ( 8.2 )	41,519	41,084	-435 ( -1.0 )	52,308	48,977	-3,331 ( -6.4 )	52,760	48,803	-3,957 ( -7.5 )	200,765	197,493	-3,272 ( -1.6 )
期中 回転率 (%)	92.4		-15.3	25.0		1.2	38.7		0.6	32.1		0.6	47.1		-3.3
	74.2	77.1	2.9	28.9	26.2	-2.7	39.1	39.3	0.2	33.2	32.7	-0.5	43.9	43.8	-0.1

コンテナによる貨物入出庫状況表

海上コンテナ		東京港		横浜港		合計(トン)				個数(TEU)			
		入庫	出庫	入庫	出庫	入庫	前年同月比	出庫	前年同月比	入庫	前年同月比	出庫	前年同月比
平和島	1	21,043	9,268	0	2,973	21,043	99.6	12,241	158.8	1,250	100.2	243	63.6
	2	23,256	10,148	12	2,133	23,268	109.8	12,281	102.5	1,233	94.6	359	69.8
	3	18,178	9,212	0	2,340	18,178	103.8	11,552	98.9	1,066	97.2	325	84.4
板橋	1	1,975	0	21	0	1,996	89.3	0	—	135	103.1	0	—
	2	3,077	0	57	0	3,134	136.3	0	—	210	155.6	0	—
	3	2,948	0	0	0	2,948	113.3	0	—	237	155.9	0	—
足立	1	5,069	10	0	40	5,069	83.6	50	—	294	71.9	3	—
	2	4,835	40	0	0	4,835	77.3	40	—	264	72.5	3	—
	3	5,072	0	0	0	5,072	86.3	0	—	294	75.6	0	—
葛西	1	4,049	40	80	0	4,129	80.5	40	—	311	74.8	2	—
	2	5,517	114	40	0	5,557	98.0	114	—	318	77.6	6	—
	3	5,503	96	40	0	5,543	88.4	96	—	355	65.3	5	—
合計		100,522	28,928	250	7,486	100,772	98.6	36,414	115.5	5,967	90.4	946	73.0

JRコンテナ		隅田川(夕)		東京貨物(夕)		越谷・その他		合計(トン)		個数(5tコン)			
		入庫	出庫	入庫	出庫	入庫	出庫	入庫	出庫	入庫	前年同月比	出庫	前年同月比
平和島	1	10	0	555	220	0	0	565	220	93	82.3	44	—
	2	20	0	535	200	0	0	555	200	101	73.7	40	—
	3	15	0	602	240	0	0	617	240	124	89.2	48	—
板橋	1	0	0	0	0	71	0	71	0	15	—	0	—
	2	0	0	0	0	85	0	85	0	18	—	0	—
	3	0	0	0	0	42	0	42	0	9	—	0	—
足立	1	131	30	312	0	147	0	590	30	118	138.8	6	—
	2	113	50	285	0	127	0	525	50	105	123.5	10	—
	3	174	50	510	0	65	0	749	50	150	267.9	10	—
葛西	1	0	40	10	25	0	0	10	65	2	—	13	—
	2	0	25	10	10	0	0	10	35	2	—	7	—
	3	0	85	10	15	0	0	10	100	2	—	20	—
合計		463	280	2,829	710	537	0	3,829	990	739	98.5	198	122.2

## 就業人員推移表

① 本調査は、調査期間中の期末人員(臨時作業員を含む)を調査したものである。

② 指数は、2006年度平均を100とする指数。なお女性の人数は内数である。

倉庫別 期別	平和島		板橋		足立		葛西		計	
	(女性)	(%)	(女性)	(%)	(女性)	(%)	(女性)	(%)	(女性)	(%)
(2006年度平均)	1,028	100	361	100	272	100	485	100	2,146	100
2012. 4～6	1,315 (483)	128	311 (132)	86	249 (84)	92	703 (414)	145	2,578 (1,113)	120
2012. 7～9	1,259 (441)	122	311 (129)	86	249 (88)	92	736 (456)	152	2,555 (1,114)	119
2012. 10～12	1,273 (444)	124	308 (131)	85	400 (184)	147	775 (495)	160	2,756 (1,254)	128
2013. 1～3	1,232 (438)	120	292 (121)	81	241 (87)	89	708 (436)	150	2,473 (1,082)	115
(計)	5,079 (1,806)	-	1,222 (513)	-	1,139 (443)	-	2,922 (1,801)	-	10,362 (4,563)	-
(平均)	1,270 (452)	124	306 (128)	85	285 (111)	105	731 (450)	151	2,591 (1,141)	121
2013. 4～6	1,252 (510)	122	291 (118)	81	234 (81)	86	708 (438)	146	2,485 (1,147)	116
2013. 7～9	1,233 (448)	120	281 (107)	78	231 (82)	85	746 (468)	154	2,491 (1,105)	116
2013. 10～12	1,259 (481)	122	274 (104)	76	255 (84)	94	747 (478)	154	2,535 (1,147)	118
2014. 1～3	1,257 (480)	122	263 (100)	73	249 (83)	92	780 (490)	161	2,549 (1,153)	119
(計)	5,001 (1,919)	-	1,109 (429)	-	969 (330)	-	2,981 (1,874)	-	10,060 (4,552)	-
(平均)	1,250 (480)	122	277 (107)	77	242 (83)	89	745 (469)	154	2,515 (1,138)	117
2014. 4～6	1,259 (474)	122	280 (103)	78	230 (69)	85	763 (457)	157	2,532 (1,103)	118
2014. 7～9	1,303 (487)	127	273 (104)	76	216 (65)	79	781 (485)	161	2,573 (1,141)	120
2014. 10～12	1,239 (452)	121	271 (97)	75	225 (71)	83	827 (514)	171	2,562 (1,134)	119
2015. 1～3	1,395 (506)	136	278 (104)	77	231 (70)	85	842 (531)	174	2,746 (1,211)	128
(計)	5,196 (1,919)	-	1,102 (408)	-	902 (275)	-	3,213 (1,987)	-	10,413 (4,589)	-
(平均)	1,299 (480)	126	276 (102)	76	226 (69)	83	803 (497)	166	2,603 (1,147)	121
2015. 4～6	1,397 (521)	136	269 (102)	75	238 (80)	88	897 (596)	185	2,801 (1,299)	131
2015. 7～9	1,470 (545)	143	256 (93)	71	238 (80)	88	952 (634)	196	2,916 (1,352)	136
2015. 10～12	1,536 (573)	149	263 (100)	73	244 (92)	90	919 (575)	189	2,962 (1,340)	138
2016. 1～3	1,436 (558)	140	255 (93)	71	247 (93)	91	881 (581)	182	2,819 (1,325)	131
(計)	5,839 (2,197)	-	1,043 (388)	-	967 (345)	-	3,649 (2,386)	-	11,498 (5,316)	-
(平均)	1,460 (549)	142	261 (97)	72	242 (86)	89	912 (597)	188	2,875 (1,329)	134

(コメント記入欄) 就業人員の前年同月比は、平和島が41人増(3%増)、板橋が23人減(8%減)、足立が16人増(7%増)で、葛西が39人増(5%増)。

四事業所合計で、73人増(3%増)です。

就業人員の前期比は、平和島が100人減(7%減)、板橋が8人減(3%減)、足立が3人増(1%増)で、葛西が38人減(4%減)。

四事業所合計で、143人減(5%減)です。

当期（1～3月）実績品目別比較表

(単位:トン)

区分	年度	四半期	農水産品	金属	金属製品・機械	窯業品	化学工業品	紙・パルプ	繊維工業品	食料工業品	雑工業品	雑品	合計
入庫高	2014	1-3	612	851	59,591	341	16,705	54,346	23,156	58,732	27,205	30,584	272,123
	2015	1-3	613	65	63,180	182	12,052	49,667	18,198	62,474	24,193	40,211	270,835
	増減		1	▲786	3,589	▲159	▲4,653	▲4,679	▲4,958	3,742	▲3,012	9,627	▲1,288
出庫高	2014	1-3	579	898	48,494	222	17,301	52,259	23,292	61,900	25,623	31,242	261,810
	2015	1-3	600	10	59,318	49	11,339	51,250	18,151	64,119	29,853	39,418	274,107
	増減		21	▲888	10,824	▲173	▲5,962	▲1,009	▲5,141	2,219	4,230	8,176	12,297
保 管 残 高 ( 期 末 )	2014	3月末	1,040	52	33,550	490	8,897	26,313	2,654	36,348	21,019	65,188	195,551
	2015	3月末	1,332	55	31,044	460	9,124	26,863	3,585	41,936	14,005	69,089	197,493
	増減		292	3	▲2,506	▲30	227	550	931	5,588	▲7,014	3,901	1,942

## 最近における保管貨物動向表(Ⅰ)

「平和島倉庫」

月別	入庫高	対前年 同月比	出庫高	対前年 同月比	月末残高	対前年 同月比	回転率
	トン	%	トン	%	トン	%	%
2014. 12					43,601		
2015.1	39,328	96.9	38,985	100.4	43,944	92.2	89.5
2	46,597	135.6	44,068	130.2	46,473	96.5	100.3
3	46,509	110.4	40,195	90.1	52,787	115.6	87.4
4	41,050	103.8	39,797	100.7	54,040	118.2	75.7
5	32,766	83.1	34,302	87.3	52,504	114.6	62.9
6	34,390	90.7	33,168	92.1	53,726	112.6	63.6
7	35,822	100.8	34,503	98.8	55,045	113.9	64.7
8	36,550	101.6	37,419	99.3	54,176	116.2	67.7
9	38,307	84.6	38,627	88.1	53,856	112.1	71.2
10	40,250	92.8	38,638	87.4	55,468	117.5	72.2
11	44,082	106.2	45,300	106.6	54,250	117.4	81.5
12	37,305	89.6	37,377	84.4	54,178	124.3	68.9
2016.1	44,303	112.7	43,346	111.2	55,135	125.5	80.2
2	45,185	97.0	41,816	94.9	58,504	125.9	76.6
3	43,623	93.8	43,498	108.2	58,629	111.1	74.4

「板橋倉庫」

入庫高	対前年 同月比	出庫高	対前年 同月比	月末残高	対前年 同月比	回転率
トン	%	トン	%	トン	%	%
				40,698		
9,179	89.8	9,158	89.2	40,719	107.6	22.5
9,280	84.6	9,473	90.6	40,526	105.6	23.1
12,130	98.8	11,785	103.1	40,871	104.2	29.4
11,060	87.3	12,950	110.3	38,981	97.1	30.1
11,492	87.8	10,231	97.1	40,242	94.3	27.4
12,455	103.3	12,742	115.9	39,955	91.3	31.4
10,568	111.4	11,047	103.7	39,476	92.7	27.2
12,244	121.1	10,539	114.3	41,181	94.7	28.2
11,073	107.4	11,626	98.8	40,628	96.7	27.7
13,234	113.2	12,164	103.3	41,698	99.4	30.9
12,139	115.7	11,495	104.9	42,342	102.1	28.1
11,205	107.9	12,028	108.0	41,519	102.0	27.7
9,148	99.7	10,325	112.7	40,342	99.1	23.8
10,419	112.3	10,224	107.9	40,537	100.0	25.5
12,289	101.3	11,742	99.6	41,084	100.5	29.4

(注) 回転率=(当月中入庫高+当月中出庫高)÷(前月末日残高+当月末日残高)×100



## 最近における保管貨物動向表(Ⅱ)

「足立倉庫」

月別	入庫高	対前年 同月比	出庫高	対前年 同月比	月末残高	対前年 同月比	回転率
	トン	%	トン	%	トン	%	%
2014.12					51,065		
2015.1	19,328	109.4	18,376	113.2	52,017	101.0	36.6
2	21,512	132.9	18,672	109.1	54,857	108.4	37.6
3	21,457	111.6	23,532	107.4	52,782	110.1	41.8
4	20,885	96.6	23,405	120.2	50,262	100.4	43.0
5	16,033	74.0	16,611	89.2	49,684	93.5	32.7
6	20,205	112.4	19,927	110.8	49,962	94.1	40.3
7	20,152	106.5	19,062	99.6	51,052	96.5	38.8
8	18,413	123.9	17,943	110.5	51,522	100.0	35.4
9	19,758	105.5	19,785	115.3	51,495	97.0	38.4
10	21,278	96.1	20,605	73.5	52,168	110.6	40.4
11	18,981	92.6	18,729	97.9	52,420	108.0	36.1
12	21,377	82.2	21,489	91.5	52,308	102.4	40.9
2016.1	18,743	97.0	19,113	104.0	51,938	99.8	36.3
2	19,306	89.7	19,752	105.8	51,492	93.9	37.8
3	20,788	96.9	23,303	99.0	48,977	92.8	43.9

「葛西倉庫」

月別	入庫高	対前年 同月比	出庫高	対前年 同月比	月末残高	対前年 同月比	回転率
	トン	%	トン	%	トン	%	%
2014.12					49,874		
2015.1	15,441	90.5	16,355	99.8	48,960	96.6	32.2
2	14,613	88.6	14,773	94.2	48,800	94.8	30.1
3	16,749	92.2	16,438	88.6	49,111	96.1	33.9
4	16,492	94.9	16,406	88.4	49,197	98.5	33.5
5	13,753	77.5	13,564	91.9	49,386	93.3	27.7
6	28,288	162.6	14,854	89.8	62,820	116.8	38.4
7	28,080	147.3	37,878	212.5	53,022	96.4	56.9
8	17,354	108.1	17,422	94.3	52,954	100.7	32.8
9	18,948	109.2	18,141	94.6	53,761	105.9	34.8
10	19,535	103.1	18,735	103.3	54,561	105.7	35.3
11	15,949	103.2	17,031	100.0	53,479	106.9	30.5
12	17,671	107.9	18,390	111.3	52,760	105.8	33.9
2016.1	14,408	93.3	17,024	104.1	50,144	102.4	30.5
2	15,275	104.5	16,480	111.6	48,939	100.3	32.0
3	17,348	103.6	17,484	106.4	48,803	99.4	35.6

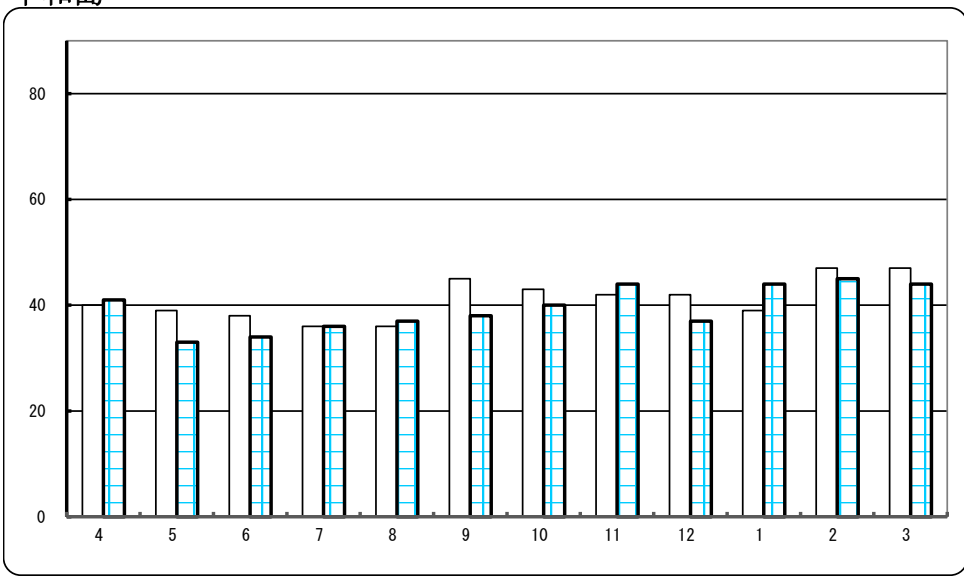
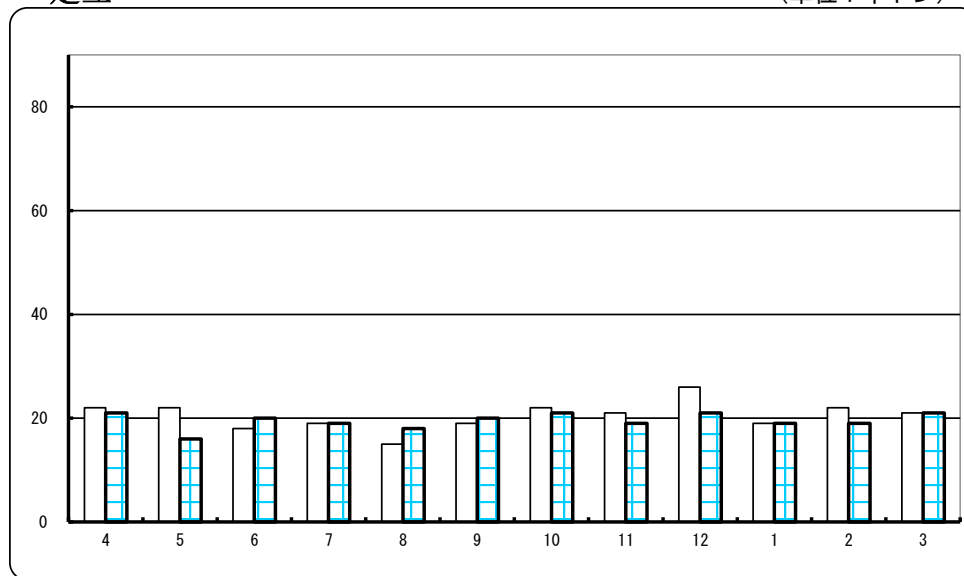
(注) 回転率 = (当月中入庫高 + 当月中出庫高) ÷ (前月末日残高 + 当月末日残高) × 100

# 入庫高の推移

足立

(単位：千トン)

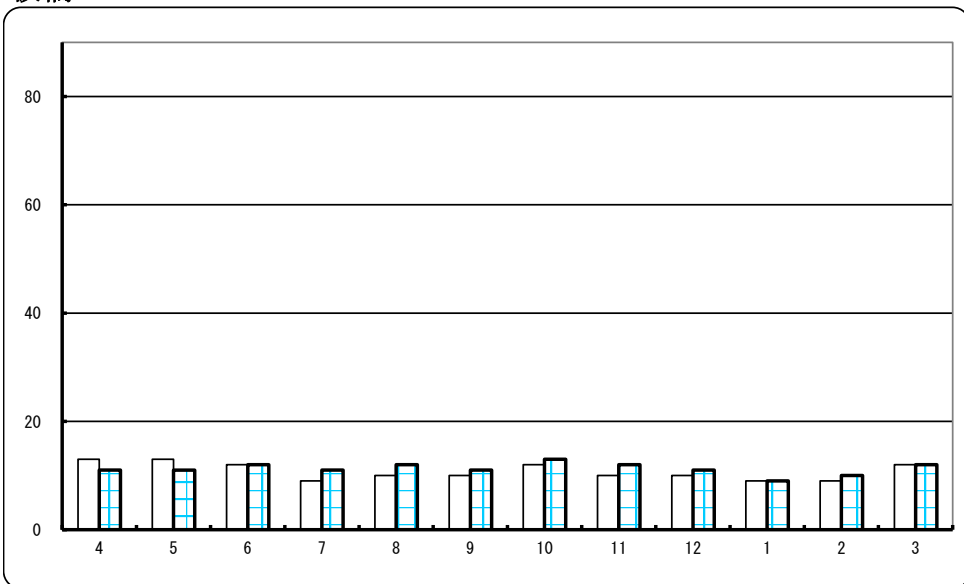
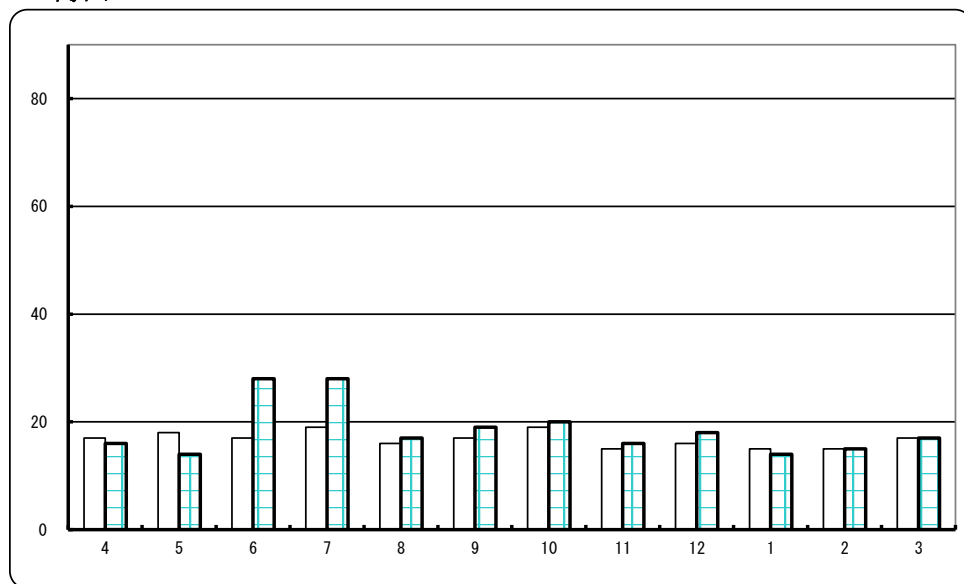
平和島



□前年同月   ▨当月

板橋

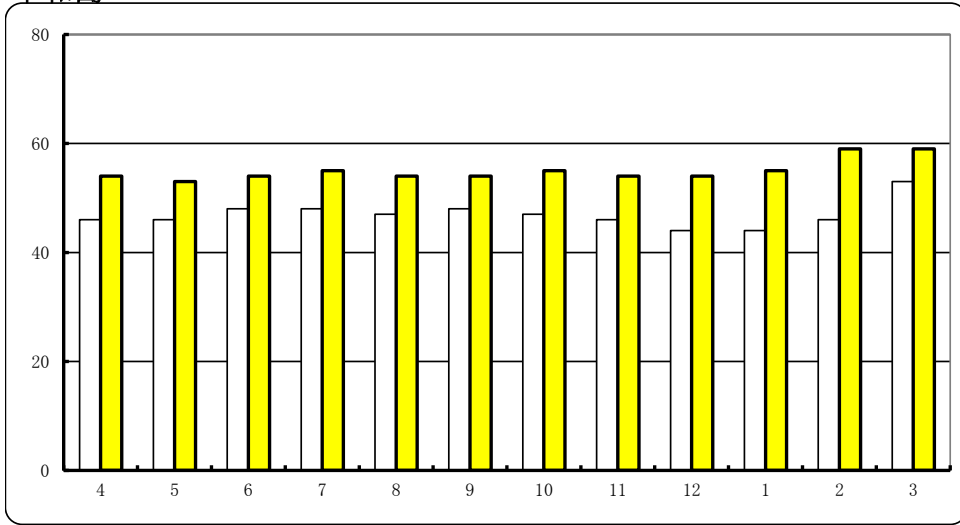
葛西



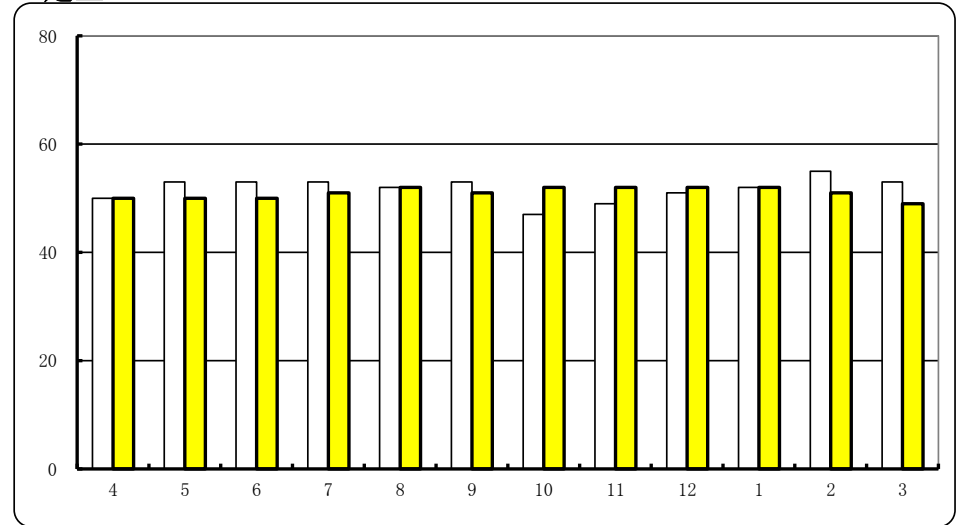
# 保管残高の推移

(単位：千トン)

平和島

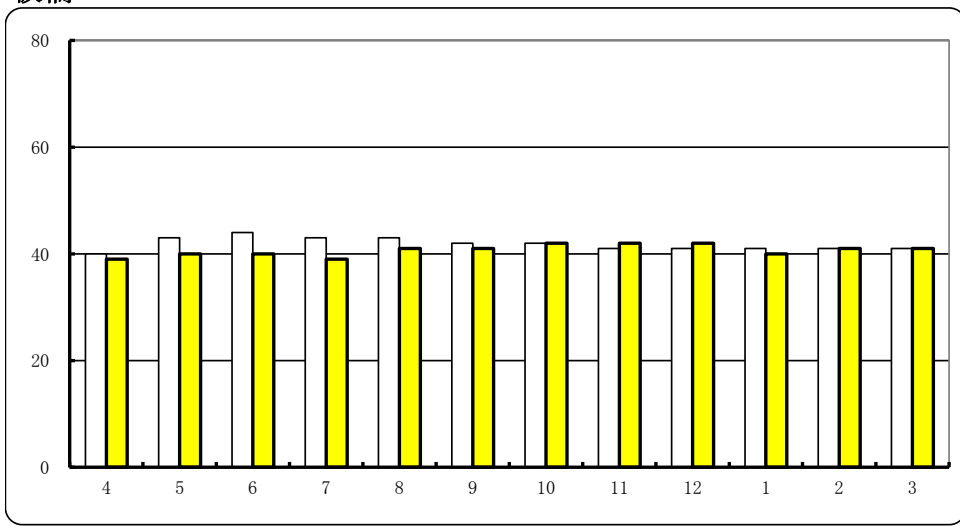


足立

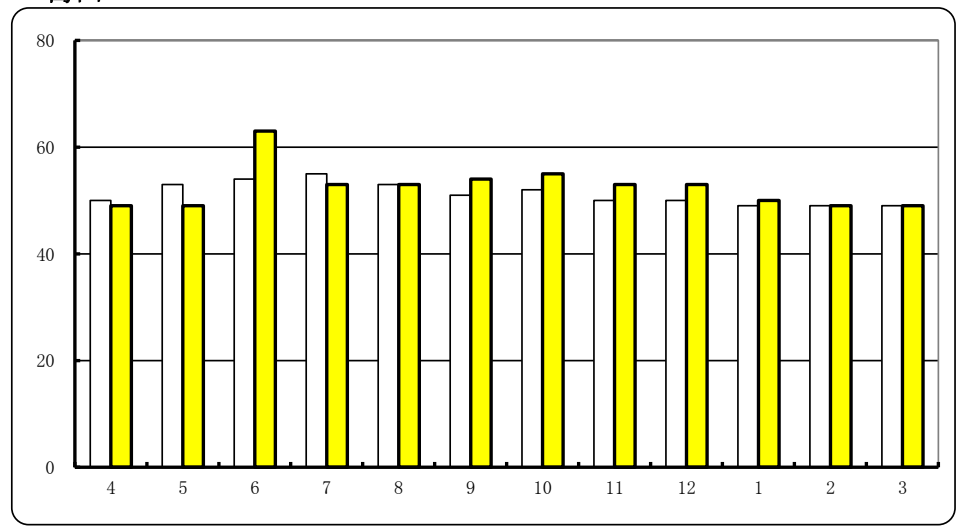


□前年同月 ■当月

板橋

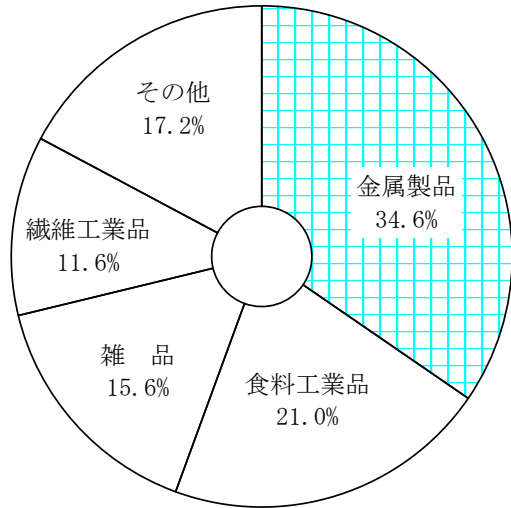


葛西

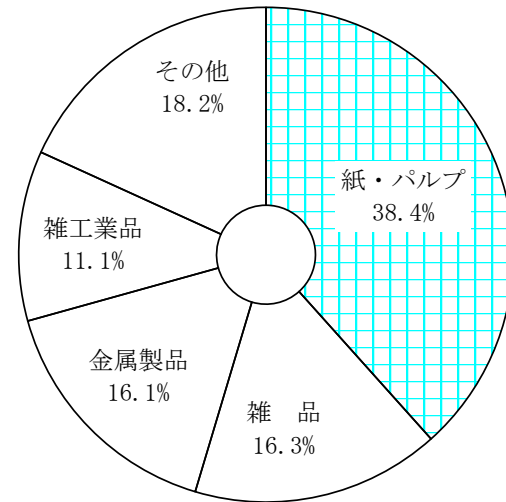


入庫高の主要品目 (平成28年1~3月)

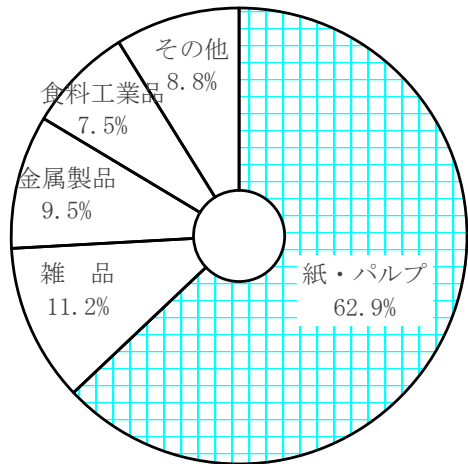
平和島



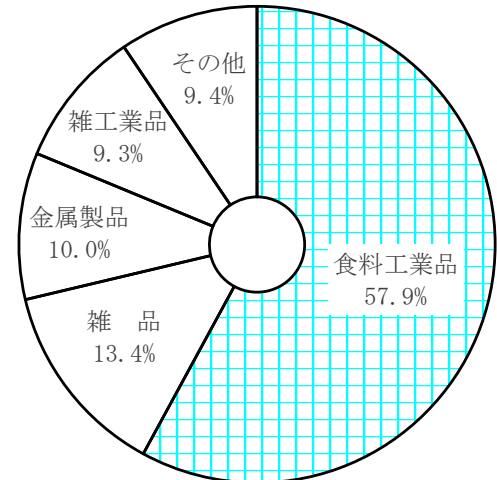
足立



板橋

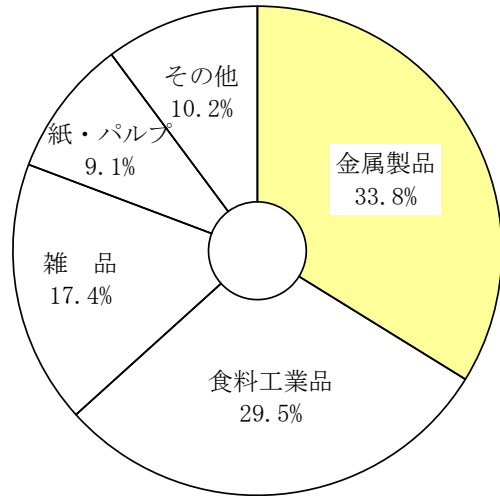


葛西

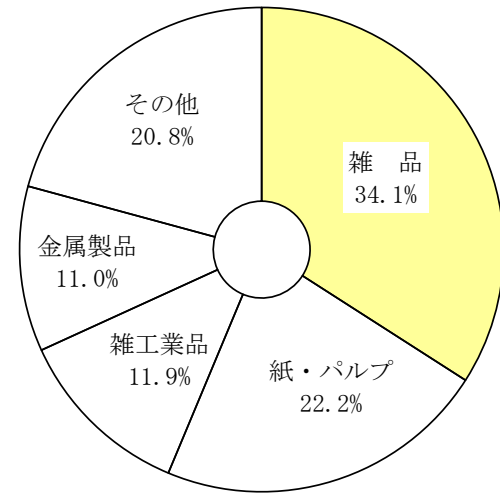


保管残高の主要品目 (平成28年3月末)

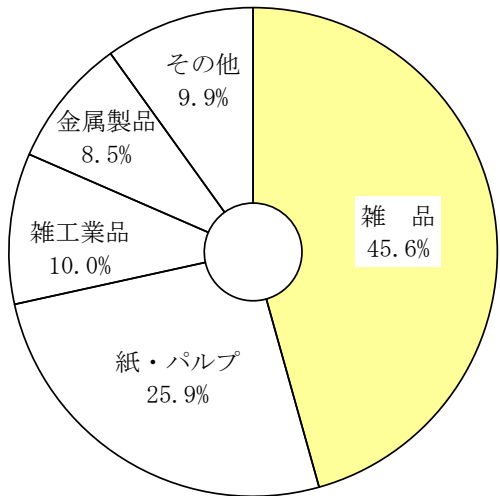
平和島



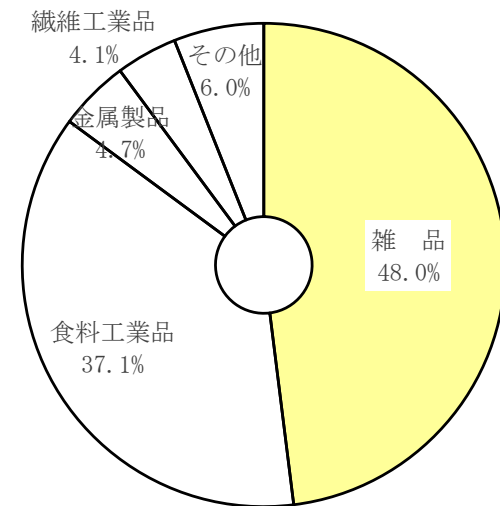
足立



板橋



葛西



## 平和島倉庫保管貨物品目別動向表

(単位:トン)

平成 28 年	農水産品	金 属	金属製品・機械	窯業品	化学工業品	紙・パルプ	繊維工業品	食料工業品	雑工業品	雑 品	合 計	
前月末保管残高	185	0	16,703	32	2,124	4,602	743	15,537	4,201	10,051	54,178	
1 月	入 庫 高	0	16,526	0	1,513	2,667	5,864	7,445	3,719	6,569	44,303	
	出 庫 高	0	14,055	0	1,185	1,992	5,822	7,632	5,737	6,923	43,346	
	保管残高	185	0	19,174	32	2,452	5,277	785	15,350	2,183	9,697	55,135
2 月	入 庫 高	0	13,920	0	1,488	2,100	5,524	10,559	3,393	8,201	45,185	
	出 庫 高	40	14,471	1	1,248	1,966	5,585	8,696	3,745	6,064	41,816	
	保管残高	145	0	18,623	31	2,692	5,411	724	17,213	1,831	11,834	58,504
3 月	入 庫 高	0	65	15,583	0	1,758	2,176	4,028	9,958	4,024	6,031	43,623
	出 庫 高	26	10	14,385	0	1,870	2,260	3,998	9,876	3,424	7,649	43,498
	保管残高	119	55	19,821	31	2,580	5,327	754	17,295	2,431	10,216	58,629
入 庫 高	1 月	0	0	16,526	0	1,513	2,667	5,864	7,445	3,719	6,569	44,303
	2 月	0	0	13,920	0	1,488	2,100	5,524	10,559	3,393	8,201	45,185
	3 月	0	65	15,583	0	1,758	2,176	4,028	9,958	4,024	6,031	43,623
	(計)	0	65	46,029	0	4,759	6,943	15,416	27,962	11,136	20,801	133,111
出 庫 高	1 月	0	0	14,055	0	1,185	1,992	5,822	7,632	5,737	6,923	43,346
	2 月	40	0	14,471	1	1,248	1,966	5,585	8,696	3,745	6,064	41,816
	3 月	26	10	14,385	0	1,870	2,260	3,998	9,876	3,424	7,649	43,498
	(計)	66	10	42,911	1	4,303	6,218	15,405	26,204	12,906	20,636	128,660
保 管 残 高	1 月	185	0	19,174	32	2,452	5,277	785	15,350	2,183	9,697	55,135
	2 月	145	0	18,623	31	2,692	5,411	724	17,213	1,831	11,834	58,504
	3 月	119	55	19,821	31	2,580	5,327	754	17,295	2,431	10,216	58,629
	(計)	449	55	57,618	94	7,724	16,015	2,263	49,858	6,445	31,747	172,268
	(平均)	150	18	19,206	31	2,575	5,338	754	16,619	2,148	10,582	57,423

## 板橋倉庫保管貨物品目別動向表

(単位:トン)

平成 28年		農水産品	金 属	金属製品・機械	窯業品	化学工業品	紙・パルプ	繊維工業品	食料工業品	雑工業品	雑 品	合 計
前月末保管残高		0	0	3,311	149	255	11,454	506	3,730	4,416	17,698	41,519
1月	入庫高	0	0	1,074	0	97	5,915	80	711	670	601	9,148
	出庫高	0	0	946	1	38	6,241	27	1,387	790	895	10,325
	保管残高	0	0	3,439	148	314	11,128	559	3,054	4,296	17,404	40,342
2月	入庫高	0	0	993	0	67	6,895	113	851	779	721	10,419
	出庫高	0	0	994	1	103	6,551	151	917	820	687	10,224
	保管残高	0	0	3,438	147	278	11,472	521	2,988	4,255	17,438	40,537
3月	入庫高	0	0	953	5	150	7,240	177	840	681	2,243	12,289
	出庫高	0	0	883	1	72	8,065	138	819	835	929	11,742
	保管残高	0	0	3,508	151	356	10,647	560	3,009	4,101	18,752	41,084
入庫高	1月	0	0	1,074	0	97	5,915	80	711	670	601	9,148
	2月	0	0	993	0	67	6,895	113	851	779	721	10,419
	3月	0	0	953	5	150	7,240	177	840	681	2,243	12,289
	(計)	0	0	3,020	5	314	20,050	370	2,402	2,130	3,565	31,856
出庫高	1月	0	0	946	1	38	6,241	27	1,387	790	895	10,325
	2月	0	0	994	1	103	6,551	151	917	820	687	10,224
	3月	0	0	883	1	72	8,065	138	819	835	929	11,742
	(計)	0	0	2,823	3	213	20,857	316	3,123	2,445	2,511	32,291
保管残高	1月	0	0	3,439	148	314	11,128	559	3,054	4,296	17,404	40,342
	2月	0	0	3,438	147	278	11,472	521	2,988	4,255	17,438	40,537
	3月	0	0	3,508	151	356	10,647	560	3,009	4,101	18,752	41,084
	(計)	0	0	10,385	446	948	33,247	1,640	9,051	12,652	53,594	121,963
	(平均)	0	0	3,462	149	316	11,082	547	3,017	4,217	17,865	40,654

## 足立倉庫保管貨物品目別動向表

(単位:トン)

平成 28年	農水産品	金 属	金属製品・機械	窯業品	化学工業品	紙・パルプ	繊維工業品	食料工業品	雑工業品	雑 品	合 計	
前月末保管残高	772	0	5,133	146	5,304	12,340	283	4,847	7,074	16,409	52,308	
1月	入庫高	169	0	3,140	0	1,599	7,364	16	2,143	1,497	2,815	18,743
	出庫高	131	0	2,922	8	1,531	7,642	17	2,655	2,052	2,155	19,113
	保管残高	810	0	5,351	138	5,372	12,062	282	4,335	6,519	17,069	51,938
2月	入庫高	173	0	3,241	103	1,531	7,204	44	1,461	2,209	3,340	19,306
	出庫高	160	0	2,965	0	1,720	8,196	61	2,094	1,443	3,113	19,752
	保管残高	823	0	5,627	241	5,183	11,070	265	3,702	7,285	17,296	51,492
3月	入庫高	205	0	3,069	74	1,888	8,007	40	1,263	2,835	3,407	20,788
	出庫高	90	0	3,293	37	1,900	8,188	42	1,437	4,298	4,018	23,303
	保管残高	938	0	5,403	278	5,171	10,889	263	3,528	5,822	16,685	48,977
入庫高	1月	169	0	3,140	0	1,599	7,364	16	2,143	1,497	2,815	18,743
	2月	173	0	3,241	103	1,531	7,204	44	1,461	2,209	3,340	19,306
	3月	205	0	3,069	74	1,888	8,007	40	1,263	2,835	3,407	20,788
	(計)	547	0	9,450	177	5,018	22,575	100	4,867	6,541	9,562	58,837
出庫高	1月	131	0	2,922	8	1,531	7,642	17	2,655	2,052	2,155	19,113
	2月	160	0	2,965	0	1,720	8,196	61	2,094	1,443	3,113	19,752
	3月	90	0	3,293	37	1,900	8,188	42	1,437	4,298	4,018	23,303
	(計)	381	0	9,180	45	5,151	24,026	120	6,186	7,793	9,286	62,168
保管残高	1月	810	0	5,351	138	5,372	12,062	282	4,335	6,519	17,069	51,938
	2月	823	0	5,627	241	5,183	11,070	265	3,702	7,285	17,296	51,492
	3月	938	0	5,403	278	5,171	10,889	263	3,528	5,822	16,685	48,977
	(計)	2,571	0	16,381	657	15,726	34,021	810	11,565	19,626	51,050	152,407
	(平均)	857	0	5,460	219	5,242	11,340	270	3,855	6,542	17,017	50,802



## 葛西倉庫保管貨物品目別動向表

(単位:トン)

平成 27年	農水産品	金 属	金属製品・機械	窯業品	化学工業品	紙・パルプ	繊維工業品	食料工業品	雑工業品	雑 品	合 計
前月末保管残高	362	0	2,035	0	728	50	2,006	19,467	3,974	24,138	52,760
1月	入庫高	23	0	1,304	0	510	99	649	8,221	1,871	14,408
	出庫高	48	0	1,262	0	565	25	520	8,927	3,418	17,024
	保管残高	337	0	2,077	0	673	124	2,135	18,761	2,427	50,144
2月	入庫高	29	0	1,663	0	616	0	800	8,282	1,238	15,275
	出庫高	59	0	1,478	0	492	124	862	9,111	1,901	16,480
	保管残高	307	0	2,262	0	797	0	2,073	17,932	1,764	48,939
3月	入庫高	14	0	1,714	0	835	0	863	10,740	1,277	17,348
	出庫高	46	0	1,664	0	615	0	928	10,568	1,390	17,484
	保管残高	275	0	2,312	0	1,017	0	2,008	18,104	1,651	48,803
入庫高	1月	23	0	1,304	0	510	99	649	8,221	1,871	14,408
	2月	29	0	1,663	0	616	0	800	8,282	1,238	15,275
	3月	14	0	1,714	0	835	0	863	10,740	1,277	17,348
	(計)	66	0	4,681	0	1,961	99	2,312	27,243	4,386	47,031
出庫高	1月	48	0	1,262	0	565	25	520	8,927	3,418	17,024
	2月	59	0	1,478	0	492	124	862	9,111	1,901	16,480
	3月	46	0	1,664	0	615	0	928	10,568	1,390	17,484
	(計)	153	0	4,404	0	1,672	149	2,310	28,606	6,709	50,988
保管残高	1月	337	0	2,077	0	673	124	2,135	18,761	2,427	50,144
	2月	307	0	2,262	0	797	0	2,073	17,932	1,764	48,939
	3月	275	0	2,312	0	1,017	0	2,008	18,104	1,651	48,803
	(計)	919	0	6,651	0	2,487	124	6,216	54,797	5,842	147,886
	(平均)	306	0	2,217	0	829	41	2,072	18,266	1,947	49,295

<http://www.danchisoko.co.jp/>