

保管貨物動向調査の概況

2016年10～12月

東京団地倉庫株式会社

貨物動向の概況

概況

当期(10～12月)は、前年同期に比して、入庫は267,000トンで5,200トン(1.9%)減少し、出庫は279,000トンで7,100トン(2.6%)増加し、期末残高は180,000トンで20,500トン(10.2%)減少した。回転率は46.5%で2.6%上昇した。貨物別にみると、入庫は繊維工業品、紙・パルプが増加し、食料工業品、雑品が減少した。出庫は繊維工業品、紙・パルプが増加し、食料工業品、雑工業品が減少した。期末残高は紙・パルプ、化学工業品が増加し、雑工業品、食料工業品が減少した。

なお、前期(7～9月)との比較では、入庫は16,600トン(6.6%)増加し、出庫は18,900トン(7.3%)増加し、期末残高は11,400トン(6.0%)減少した。回転率は5.2%上昇した。

【平和島倉庫】

当期の荷動きは、前年同期に比して、入庫は140,400トンで18,700トン(15.5%)増加し、出庫は147,400トンで26,100トン(21.6%)増加し、期末残高は52,100トンで2,000トン(3.7%)減少した。回転率は85.5%で11.3%上昇した。貨物別に見ると、入庫は繊維工業品、紙・パルプが増加し、食料工業品、雑品が減少した。出庫は繊維工業品、紙・パルプが増加し、雑品、食料工業品が減少した。期末残高は紙・パルプ、金属が増加し、金属製品・機械、雑工業品が減少した。

なお、前期との比較では入庫は21,300トン(17.9%)増加し、出庫は25,100トン(20.5%)増加し、期末残高は7,000トン(11.9%)減少した。回転率は19.7%上昇した。

【板橋倉庫】

当期の荷動きは、前年同期に比して、入庫は35,400トンで1,000トン(3.0%)減少し、出庫は34,100トンで1,500トン(4.4%)減少し、期末残高は42,100トンでほぼ横ばいであった。

回転率は28.2%で0.7%低下した。貨物別にみると、入庫は食料工業品が増加し、紙・パルプ、金属製品・機械が減少した。出庫は雑品、食料工業品が増加し、紙・パルプ、金属製品・機械が減少した。期末残高は雑品が増加し、食料工業品が減少した。

なお、前期との比較では、入庫はほぼ横ばいで、出庫は1,700トン(4.9%)減少し、期末残高は1,300トン(3.4%)増加した。回転率はほぼ横ばいであった。

【足立倉庫】

当期の荷動きは、前年同期に比して、入庫は51,800トンで9,700トン(15.9%)減少し、出庫は53,300トンで7,500トン(12.4%)減少し、期末残高は42,700トンで9,500トン(18.3%)減少した。回転率は40.8%で1.7%上昇した。貨物別にみると、入庫は繊維工業品が増加し、雑工業品、雑品が減少した。出庫では化学工業品が増加し、紙・パルプ、雑工業品が減少した。期末残高は紙・パルプが増加し、雑工業品、雑品が減少した。

なお、前期との比較では、入庫は2,100トン(4.4%)増加し、出庫はほぼ横ばいで、期末残高は1,400トン(3.3%)減少した。回転率は2.9%上昇した。

【葛西倉庫】

当期の荷動きは、前年同期に比して、入庫は39,900トンで13,200トン(24.8%)減少し、出庫は44,200トンで9,800トン(18.2%)減少し、期末残高は43,200トンで9,500トン(18.1%)減少した。回転率は31.4%で1.8%低下した。貨物別にみると、入庫は化学工業品が増加し、食料工業品、雑工業品が減少した。出庫は繊維工業品が増加し、食料工業品、雑工業品が減少した。期末残高は化学工業品が増加し、食料工業品、雑品が減少した。

なお、前期との比較では、入庫は7,400トン(15.7%)減少し、出庫は4,400トン(9.2%)減少し、期末残高は4,300トン(9.1%)減少した。回転率は1.3%低下した。

当期（10～12月）実績との比較表

2016年

(単位:トン)

倉庫	平和島			板橋			足立			葛西			合計		
	15.10～12 16.7～9	当期	増減 (%)	15.10～12 16.7～9	当期	増減 (%)	15.10～12 16.7～9	当期	増減 (%)	15.10～12 16.7～9	当期	増減 (%)	15.10～12 16.7～9	当期	増減 (%)
入庫高	121,637	140,436	18,799 (15.5)	36,578	35,495	-1,083 (-3.0)	61,636	51,866	-9,770 (-15.9)	53,155	39,952	-13,203 (-24.8)	273,006	267,749	-5,257 (-1.9)
	119,089		21,347 (17.9)	34,970		525 (1.5)	49,691		2,175 (4.4)	47,372		-7,420 (-15.7)	251,122		16,627 (6.6)
出庫高	121,315	147,479	26,164 (21.6)	35,687	34,106	-1,581 (-4.4)	60,823	53,303	-7,520 (-12.4)	54,156	44,282	-9,874 (-18.2)	271,981	279,170	7,189 (2.6)
	122,363		25,116 (20.5)	35,862		-1,756 (-4.9)	53,210		93 (0.2)	48,753		-4,471 (-9.2)	260,188		18,982 (7.3)
保 管 残 高 (期 末)	54,178	52,159	-2,019 (-3.7)	41,519	42,114	595 (1.4)	52,308	42,736	-9,572 (-18.3)	52,760	43,205	-9,555 (-18.1)	200,765	180,214	-20,551 (-10.2)
	59,202		-7,043 (-11.9)	40,725		1,389 (3.4)	44,173		-1,437 (-3.3)	47,535		-4,330 (-9.1)	191,635		-11,421 (-6.0)
期 中 回 転 率 (%)	74.2	85.5	11.3	28.9	28.2	-0.7	39.1	40.8	1.7	33.2	31.4	-1.8	43.9	46.5	2.6
	65.8		19.7	28.6		-0.4	37.9		2.9	32.7		-1.3	41.3		5.2

コンテナによる貨物入出庫状況表

海上コンテナ		東京港		横浜港		合計(トン)				個数(TEU)			
		入庫	出庫	入庫	出庫	入庫	前年同月比	出庫	前年同月比	入庫	前年同月比	出庫	前年同月比
平和島	10月	23,119	8,271	0	661	23,119	94.5	8,932	127.1	1,274	88.2	331	110.0
	11月	23,788	7,715	0	758	23,788	104.6	8,473	61.1	1,430	108.3	404	109.2
	12月	23,812	7,790	0	2,251	23,812	128.7	10,041	96.2	1,578	124.2	316	117.0
板橋	10月	3,358	0	146	0	3,504	74.9	0	—	269	126.9	0	—
	11月	4,543	0	48	0	4,591	110.4	0	—	325	165.0	0	—
	12月	3,257	0	56	0	3,313	117.8	0	—	252	151.8	0	—
足立	10月	4,682	10	0	0	4,682	103.2	10	—	311	121.0	1	—
	11月	5,014	0	0	0	5,014	93.0	0	—	377	117.8	0	—
	12月	4,471	390	0	0	4,471	101.0	390	—	289	101.4	23	—
葛西	10月	4,276	214	40	0	4,316	66.6	214	—	269	69.9	11	—
	11月	4,633	214	60	0	4,693	91.1	214	—	303	90.4	11	—
	12月	4,304	232	40	0	4,344	76.4	232	—	280	75.5	12	—
合計		109,257	24,836	390	3,670	109,647	100.6	28,506	82.5	6,957	106.0	1,109	112.6

JRコンテナ		隅田川(夕)		東京貨物(夕)		越谷・その他		合計(トン)		個数(5tコン)			
		入庫	出庫	入庫	出庫	入庫	出庫	入庫	出庫	入庫	前年同月比	出庫	前年同月比
平和島	10月	40	180	610	0	0	0	650	180	130	114.0	36	—
	11月	60	290	710	5	0	0	770	295	154	142.6	59	—
	12月	45	305	775	0	0	0	820	305	164	102.5	61	—
板橋	10月	0	0	163	0	54	0	217	0	45	—	0	—
	11月	0	0	302	0	91	0	393	0	81	—	0	—
	12月	0	0	221	0	81	0	302	0	62	—	0	—
足立	10月	0	45	545	0	176	0	721	45	145	77.1	9	—
	11月	221	50	527	0	232	0	980	50	196	147.4	10	—
	12月	409	60	532	0	165	0	1,106	60	222	125.4	12	—
葛西	10月	0	81	1	10	0	0	1	91	0	—	18	—
	11月	0	71	2	20	0	0	2	91	0	—	18	—
	12月	0	113	1	40	0	0	1	153	0	—	31	—
合計		775	1,195	4,389	75	799	0	5,963	1,270	1,199	125.7	254	125.7

就業人員推移表

① 本調査は、調査期間中の期末人員（臨時作業員を含む）を調査したものである。

② 指数は、2006年度平均を100とする指数。なお、女性の人数は内数である。

倉庫別 期別	平和島		板橋		足立		葛西		計	
	(女性)	(%)	(女性)	(%)	(女性)	(%)	(女性)	(%)	(女性)	(%)
(2006年度平均)	1,028	100	361	100	272	100	485	100	2,146	100
2013. 4～6	1,252 (510)	122	291 (118)	81	234 (81)	86	708 (438)	146	2,485 (1,147)	116
2013. 7～9	1,233 (448)	120	281 (107)	78	231 (82)	85	746 (468)	154	2,491 (1,105)	116
2013. 10～12	1,259 (481)	122	274 (104)	76	255 (84)	94	747 (478)	154	2,535 (1,147)	118
2014. 1～3	1,257 (480)	122	263 (100)	73	249 (83)	92	780 (490)	161	2,549 (1,153)	119
(計)	5,001 (1,919)	-	1,109 (429)	-	969 (330)	-	2,981 (1,874)	-	10,060 (4,552)	-
(平均)	1,250 (480)	122	277 (107)	77	242 (83)	89	745 (469)	154	2,515 (1,138)	117
2014. 4～6	1,259 (474)	122	280 (103)	78	230 (69)	85	763 (457)	157	2,532 (1,103)	118
2014. 7～9	1,303 (487)	127	273 (104)	76	216 (65)	79	781 (485)	161	2,573 (1,141)	120
2014. 10～12	1,239 (452)	121	271 (97)	75	225 (71)	83	827 (514)	171	2,562 (1,134)	119
2015. 1～3	1,395 (506)	136	278 (104)	77	231 (70)	85	842 (531)	174	2,746 (1,211)	128
(計)	5,196 (1,919)	-	1,102 (408)	-	902 (275)	-	3,213 (1,987)	-	10,413 (4,589)	-
(平均)	1,299 (480)	126	276 (102)	76	226 (69)	83	803 (497)	166	2,603 (1,147)	121
2015. 4～6	1,397 (521)	136	269 (102)	75	238 (80)	88	897 (596)	185	2,801 (1,299)	131
2015. 7～9	1,470 (545)	143	256 (93)	71	238 (80)	88	952 (634)	196	2,916 (1,352)	136
2015. 10～12	1,536 (573)	149	263 (100)	73	244 (92)	90	919 (575)	189	2,962 (1,340)	138
2016. 1～3	1,436 (558)	140	255 (93)	71	247 (93)	91	881 (581)	182	2,819 (1,325)	131
(計)	5,839 (2,197)	-	1,043 (388)	-	967 (345)	-	3,649 (2,386)	-	11,498 (5,316)	-
(平均)	1,460 (549)	142	261 (97)	72	242 (86)	89	912 (597)	188	2,875 (1,329)	134
2016. 4～6	1,473 (541)	143	263 (95)	73	238 (90)	88	890 (582)	184	2,864 (1,308)	133
2016. 7～9	1,425 (530)	139	263 (98)	73	250 (99)	92	929 (627)	192	2,867 (1,354)	134
2016. 10～12	1,407 (518)	137	288 (122)	80	235 (92)	86	962 (651)	198	2,892 (1,383)	135

(コメント記入欄) 就業人員の前年同期比は、平和島が129人減(8%減)、板橋が25人増(10%増)、足立が9人減(4%減)、葛西が43人増(5%増)。

四事業所合計で70人減(2%減)。

就業人員の前期比は、平和島が18人減(1%減)、板橋が25人増(10%増)、足立が15人減(6%減)、葛西が33人増(4%増)。

四事業所合計で25人増(1%増)。

当期（10～12月）実績品目別比較表

（単位：トン）

区分	年度	月期	農水産品	金属	金属製品・機械	窯業品	化学工業品	紙・パルプ	繊維工業品	食料工業品	雑工業品	雑品	合計
入庫高	2015	10-12	735	0	47,893	69	15,846	54,866	7,616	75,959	32,390	37,632	273,006
	2016	10-12	763	316	44,842	66	14,077	69,598	30,803	55,704	24,129	27,451	267,749
	増減		28	316	▲3,051	▲3	▲1,769	14,732	23,187	▲20,255	▲8,261	▲10,181	▲5,257
出庫高	2015	10-12	1,523	0	51,089	72	16,271	54,939	7,835	75,273	29,808	35,171	271,981
	2016	10-12	444	315	48,935	36	13,815	67,325	32,127	61,330	24,256	30,587	279,170
	増減		▲1,079	315	▲2,154	▲36	▲2,456	12,386	24,292	▲13,943	▲5,552	▲4,584	7,189
保管残高（期末）	2015	12月末	1,319	0	27,179	330	8,411	28,446	3,538	43,581	19,665	68,296	200,765
	2016	12月末	1,201	1,087	23,607	400	10,072	30,663	3,040	37,314	10,189	62,641	180,214
	増減		▲118	1,087	▲3,572	70	1,661	2,217	▲498	▲6,267	▲9,476	▲5,655	▲20,551

最近における保管貨物動向表(Ⅰ)

「平和島倉庫」

月別	入庫高	対前年 同月比	出庫高	対前年 同月比	月末残高	対前年 同月比	回転率
	トン	%	トン	%	トン	%	%
2015.9					53,856		
10	40,250	92.8	38,638	87.4	55,468	117.5	72.2
11	44,082	106.2	45,300	106.6	54,250	117.4	81.5
12	37,305	89.6	37,377	84.4	54,178	124.3	68.9
2016.1	44,303	112.7	43,346	111.2	55,135	125.5	80.2
2	45,185	97.0	41,816	94.9	58,504	125.9	76.6
3	43,623	93.8	43,498	108.2	58,629	111.1	74.4
4	44,382	108.1	46,393	116.6	56,618	104.8	78.8
5	40,601	123.9	41,249	120.3	55,970	106.6	72.7
6	45,743	133.0	39,237	118.3	62,476	116.3	71.7
7	39,840	111.2	39,723	115.1	62,593	113.7	63.6
8	39,119	107.0	41,669	111.4	60,043	110.8	65.9
9	40,130	104.8	40,971	106.1	59,202	109.9	68.0
10	39,282	97.6	40,795	105.6	57,689	104.0	68.5
11	45,169	102.5	46,922	103.6	55,936	103.1	81.0
12	55,985	150.1	59,762	159.9	52,159	96.3	107.1

「板橋倉庫」

入庫高	対前年 同月比	出庫高	対前年 同月比	月末残高	対前年 同月比	回転率
トン	%	トン	%	トン	%	%
				40,628		
13,234	113.2	12,164	103.3	41,698	99.4	30.9
12,139	115.7	11,495	104.9	42,342	102.1	28.1
11,205	107.9	12,028	108.0	41,519	102.0	27.7
9,148	99.7	10,325	112.7	40,342	99.1	23.8
10,419	112.3	10,224	107.9	40,537	100.0	25.5
12,289	101.3	11,742	99.6	41,084	100.5	29.4
13,271	120.0	12,221	94.4	42,134	108.1	30.6
10,064	87.6	9,615	94.0	42,583	105.8	23.2
9,433	75.7	10,399	81.6	41,617	104.2	23.6
13,511	127.8	13,417	121.5	41,711	105.7	32.3
9,680	79.1	10,410	98.8	40,981	99.5	24.3
11,779	106.4	12,035	103.5	40,725	100.2	29.1
11,090	83.8	10,951	90.0	40,864	98.0	27.0
12,356	101.8	11,867	103.2	41,353	97.7	29.5
12,049	107.5	11,288	93.8	42,114	101.4	28.0

(注) 回転率=(当月中入庫高+当月中出庫高)÷(前月末日残高+当月末日残高)×100

最近における保管貨物動向表(Ⅱ)

「足立倉庫」

月別	入庫高	対前年 同月比	出庫高	対前年 同月比	月末残高	対前年 同月比	回転率
	トン	%	トン	%	トン	%	%
2015.9					51,495		
10	21,278	96.1	20,605	73.5	52,168	110.6	40.4
11	18,981	92.6	18,729	97.9	52,420	108.0	36.1
12	21,377	82.2	21,489	91.5	52,308	102.4	40.9
2016.1	18,743	97.0	19,113	104.0	51,938	99.8	36.3
2	19,306	89.7	19,752	105.8	51,492	93.9	37.8
3	20,788	96.9	23,303	99.0	48,977	92.8	43.9
4	19,342	92.6	19,568	83.6	48,751	97.0	39.8
5	16,849	105.1	16,883	101.6	48,717	98.1	34.6
6	16,164	80.0	17,189	86.3	47,692	95.5	34.6
7	16,185	80.3	19,492	102.3	44,385	86.9	38.7
8	16,609	90.2	15,603	87.0	45,391	88.1	35.9
9	16,897	85.5	18,115	91.6	44,173	85.8	39.1
10	17,076	80.3	17,969	87.2	43,280	83.0	40.1
11	16,181	85.2	17,177	91.7	42,284	80.7	39.0
12	18,609	87.1	18,157	84.5	42,736	81.7	43.2

「葛西倉庫」

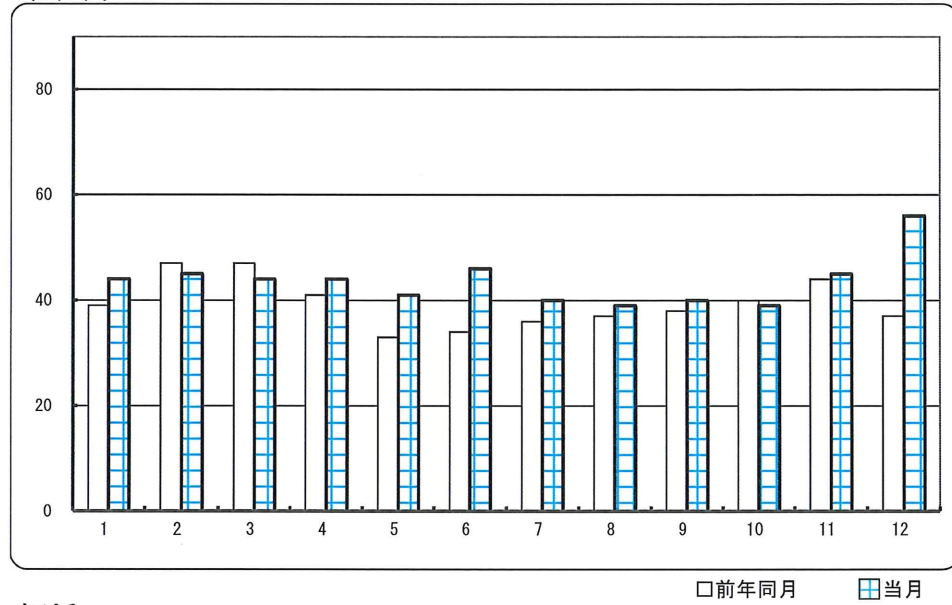
入庫高	対前年 同月比	出庫高	対前年 同月比	月末残高	対前年 同月比	回転率
トン	%	トン	%	トン	%	%
				53,761		
19,535	103.1	18,735	103.3	54,561	105.7	35.3
15,949	103.2	17,031	100.0	53,479	106.9	30.5
17,671	107.9	18,390	111.3	52,760	105.8	33.9
14,408	93.3	17,024	104.1	50,144	102.4	30.5
15,275	104.5	16,480	111.6	48,939	100.3	32.0
17,348	103.6	17,484	106.4	48,803	99.4	35.6
17,734	107.5	18,239	111.2	48,298	98.2	37.0
13,975	101.6	14,906	109.9	47,367	95.9	30.2
16,911	59.8	15,362	103.4	48,916	77.9	33.5
17,589	62.6	17,781	46.9	48,724	91.9	36.2
16,455	94.8	15,466	88.8	49,713	93.9	32.4
13,328	70.3	15,506	85.5	47,535	88.4	29.6
12,452	63.7	14,891	79.5	45,096	82.7	29.5
13,567	85.1	14,887	87.4	43,776	81.9	32.0
13,933	78.8	14,504	78.9	43,205	81.9	32.7

(注) 回転率 = (当月中入庫高 + 当月中出庫高) ÷ (前月末日残高 + 当月末日残高) × 100

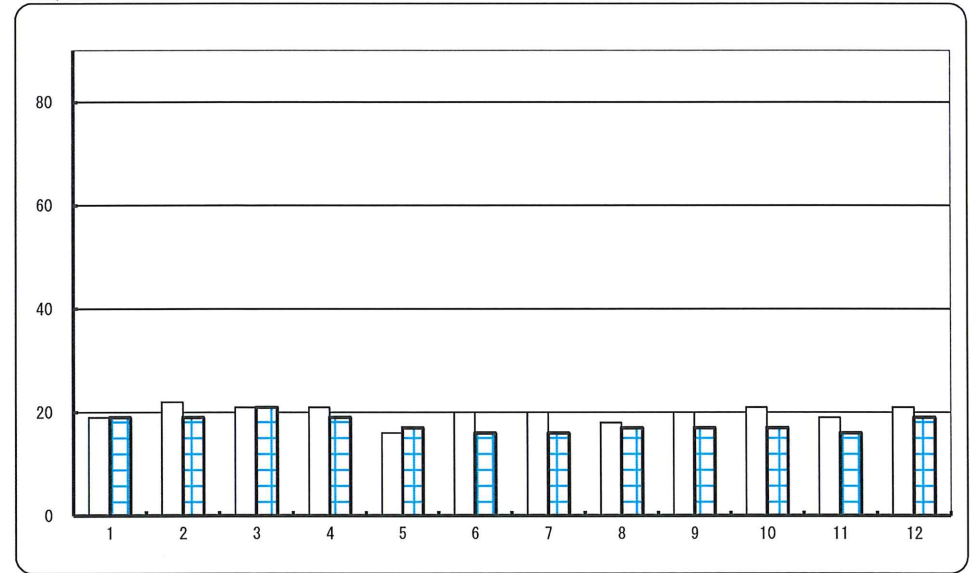
入庫高の推移

(単位：千トン)

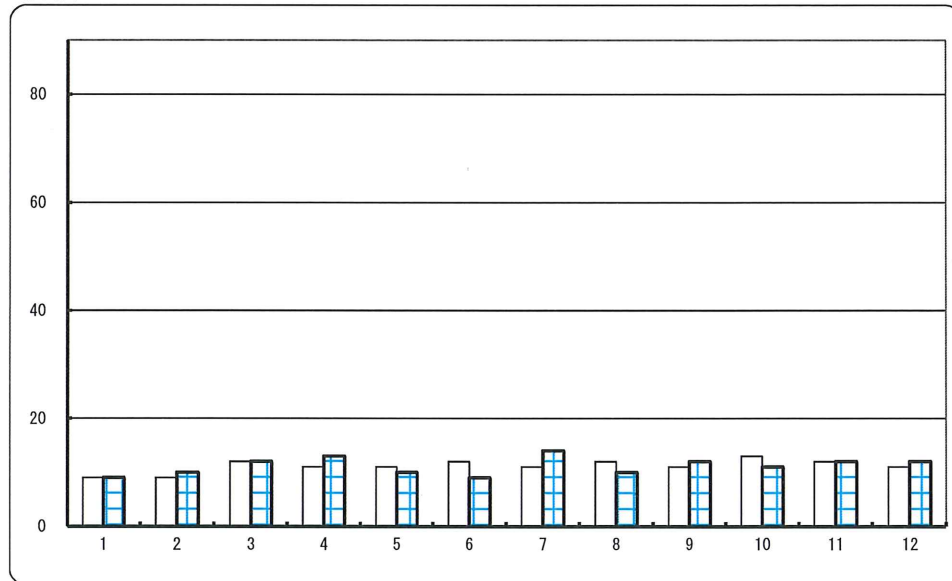
平和島



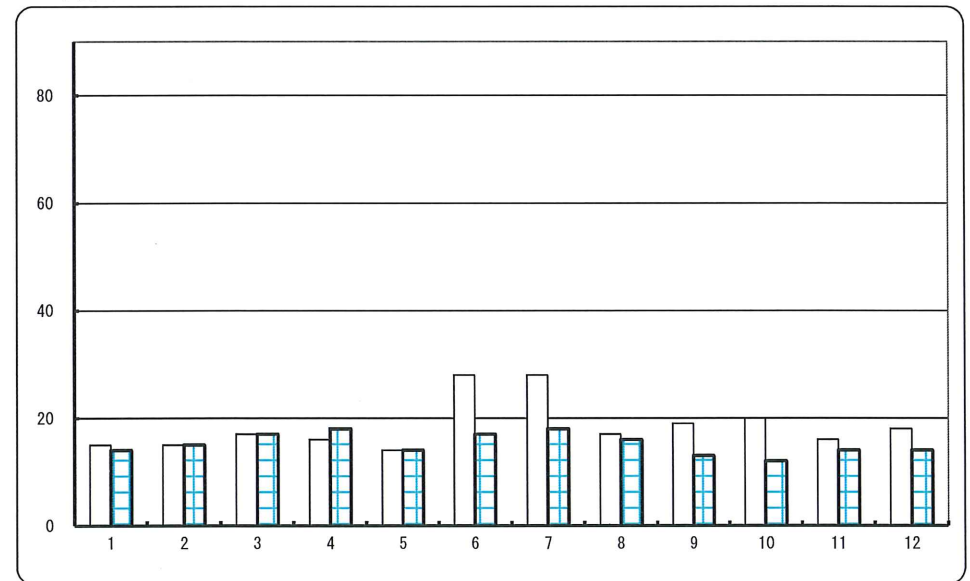
足立



板橋



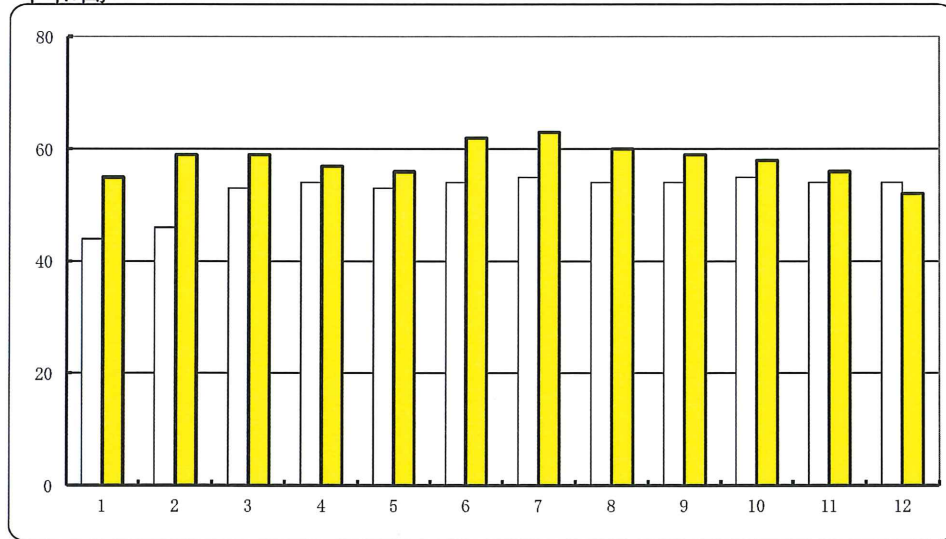
葛西



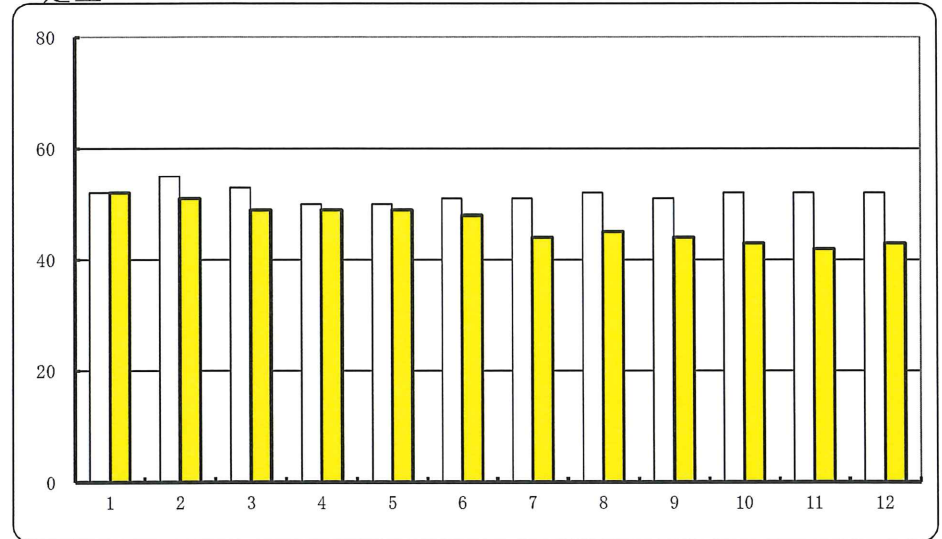
保管残高の推移

(単位：千トン)

平和島

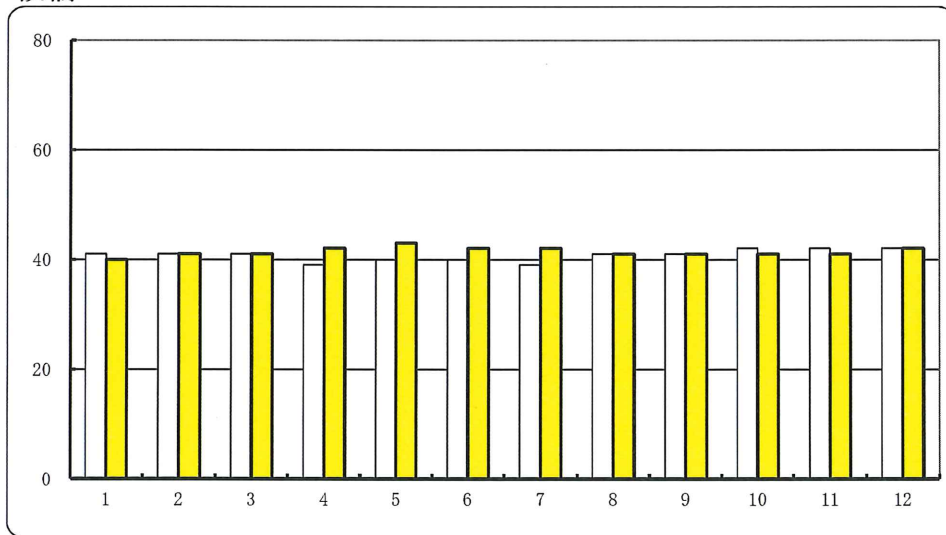


足立

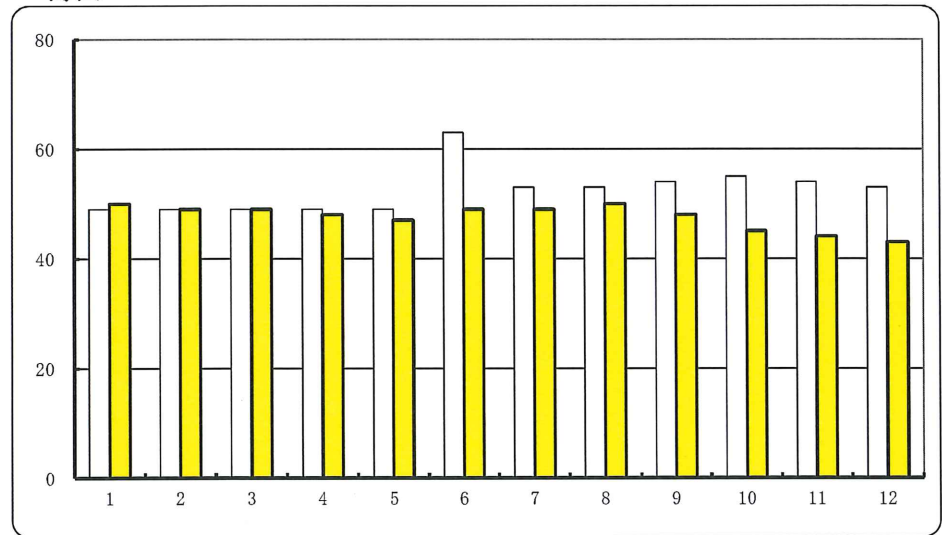


□前年同月 ■当月

板橋

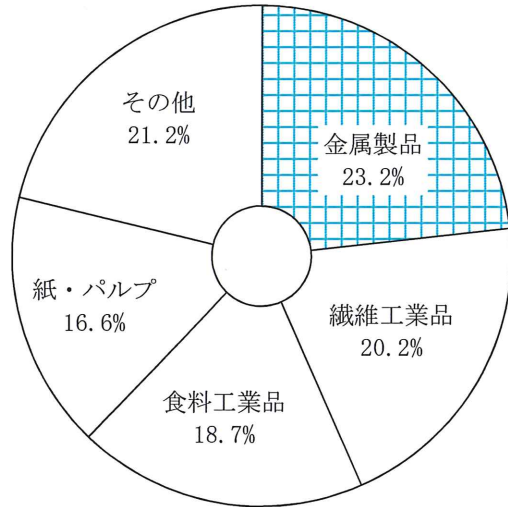


葛西

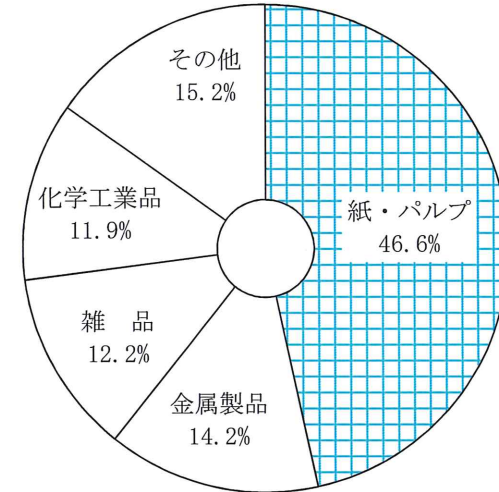


入庫高の主要品目 (平成28年10~12月)

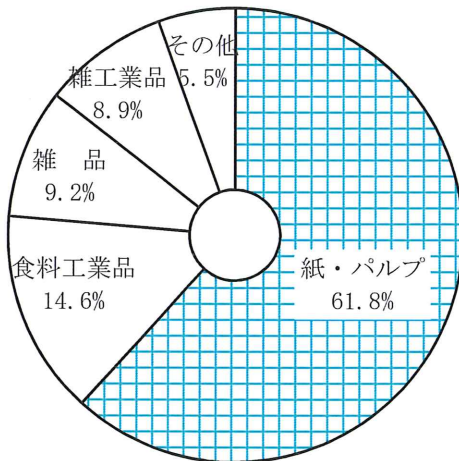
平和島



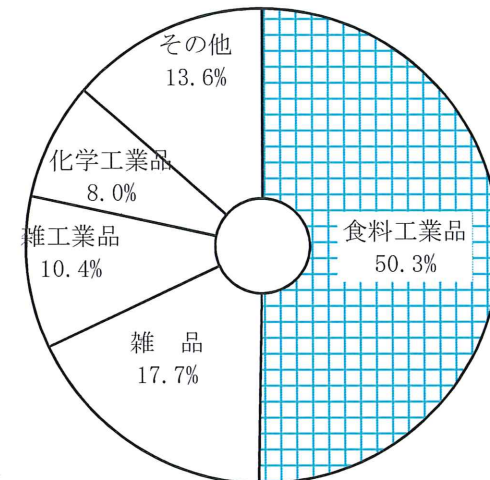
足立



板橋

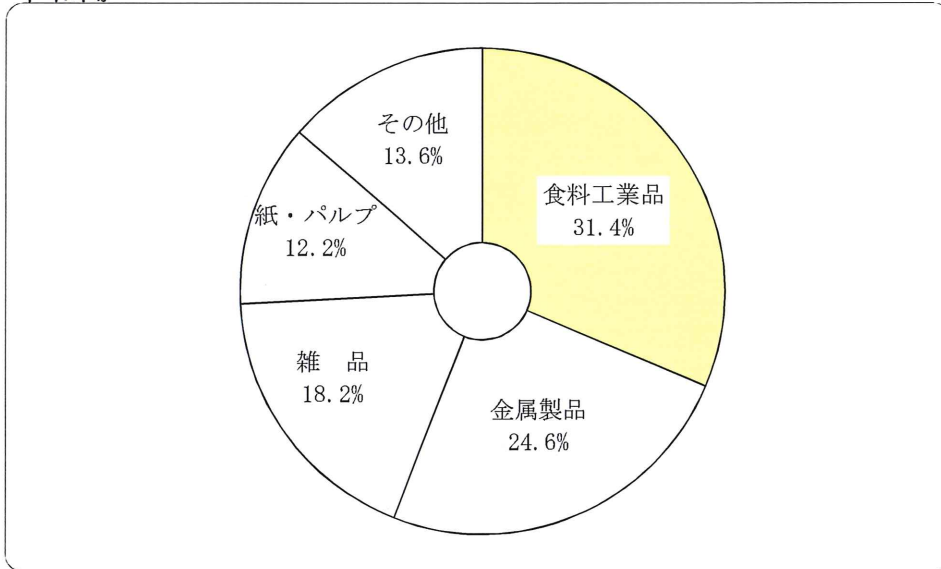


葛西

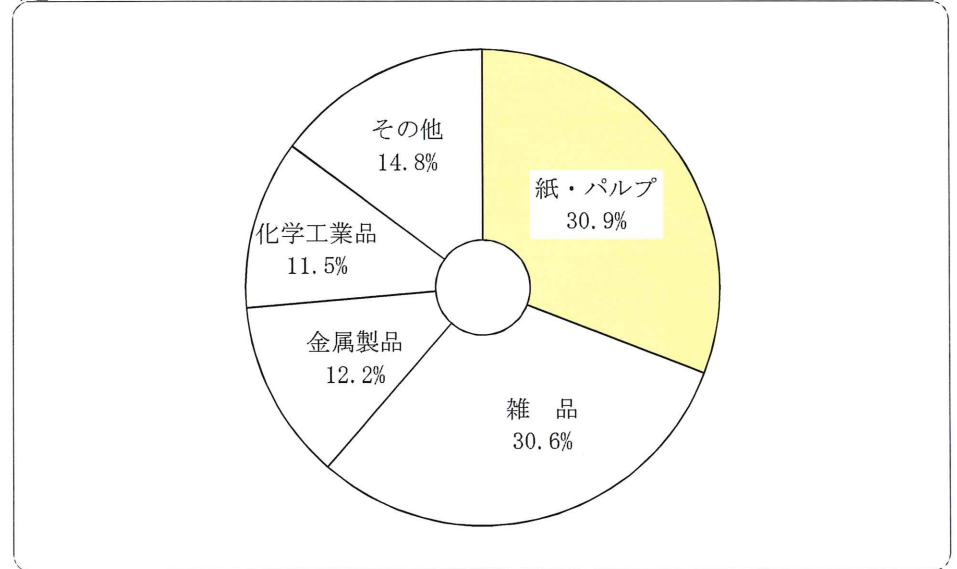


保管残高の主要品目 (平成28年12月末)

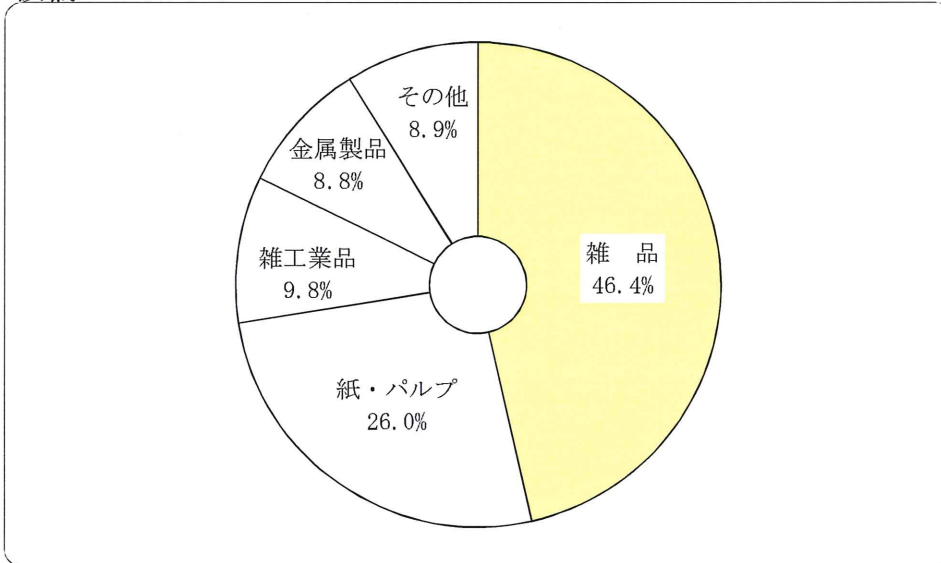
平和島



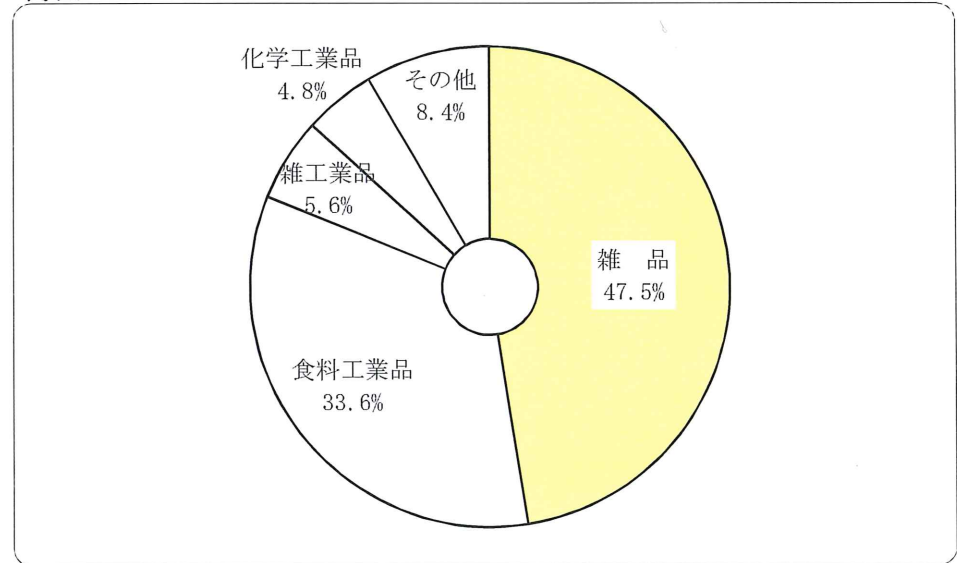
足立



板橋



葛西



平和島倉庫保管貨物品目別動向表

(単位:トン)

平成 28年		農水産品	金 属	金属製品・機械	窯業品	化学工業品	紙・パルプ	繊維工業品	食料工業品	雑工業品	雑 品	合 計
前月末保管残高		0	1,086	16,528	31	2,442	6,462	890	19,106	2,199	10,458	59,202
10月	入庫高	0	108	9,218	0	1,331	3,314	10,412	7,036	4,760	3,103	39,282
	出庫高	0	107	10,185	0	1,197	3,452	10,325	7,283	4,922	3,324	40,795
	保管残高	0	1,087	15,561	31	2,576	6,324	977	18,859	2,037	10,237	57,689
11月	入庫高	264	106	12,671	0	1,665	3,329	9,271	9,524	4,649	3,690	45,169
	出庫高	0	109	14,548	0	1,203	3,485	9,381	9,192	4,582	4,422	46,922
	保管残高	264	1,084	13,684	31	3,038	6,168	867	19,191	2,104	9,505	55,936
12月	入庫高	0	102	10,742	0	1,647	16,727	8,624	9,745	4,400	3,998	55,985
	出庫高	0	99	11,589	0	1,651	16,528	8,608	12,573	4,690	4,024	59,762
	保管残高	264	1,087	12,837	31	3,034	6,367	883	16,363	1,814	9,479	52,159
入庫高	10月	0	108	9,218	0	1,331	3,314	10,412	7,036	4,760	3,103	39,282
	11月	264	106	12,671	0	1,665	3,329	9,271	9,524	4,649	3,690	45,169
	12月	0	102	10,742	0	1,647	16,727	8,624	9,745	4,400	3,998	55,985
	(計)	264	316	32,631	0	4,643	23,370	28,307	26,305	13,809	10,791	140,436
出庫高	10月	0	107	10,185	0	1,197	3,452	10,325	7,283	4,922	3,324	40,795
	11月	0	109	14,548	0	1,203	3,485	9,381	9,192	4,582	4,422	46,922
	12月	0	99	11,589	0	1,651	16,528	8,608	12,573	4,690	4,024	59,762
	(計)	0	315	36,322	0	4,051	23,465	28,314	29,048	14,194	11,770	147,479
保管残高	10月	0	1,087	15,561	31	2,576	6,324	977	18,859	2,037	10,237	57,689
	11月	264	1,084	13,684	31	3,038	6,168	867	19,191	2,104	9,505	55,936
	12月	264	1,087	12,837	31	3,034	6,367	883	16,363	1,814	9,479	52,159
	(計)	528	3,258	42,082	93	8,648	18,859	2,727	54,413	5,955	29,221	165,784
	(平均)	176	1,086	14,027	31	2,883	6,286	909	18,138	1,985	9,740	55,261

板橋倉庫保管貨物品目別動向表

(単位:トン)

平成 28年		農水産品	金 属	金属製品・機械	窯業品	化学工業品	紙・パルプ	繊維工業品	食料工業品	雑工業品	雑 品	合 計
前月末保管残高		0	0	3,536	147	202	10,550	569	3,290	2,995	19,436	40,725
10月	入庫高	0	0	523	0	47	7,077	71	1,452	948	972	11,090
	出庫高	0	0	519	1	116	6,872	68	1,792	647	936	10,951
	保管残高	0	0	3,540	146	133	10,755	572	2,950	3,296	19,472	40,864
11月	入庫高	0	0	680	5	24	7,139	37	2,457	881	1,133	12,356
	出庫高	0	0	650	2	88	7,467	66	2,013	676	905	11,867
	保管残高	0	0	3,570	149	69	10,427	543	3,394	3,501	19,700	41,353
12月	入庫高	0	0	565	0	5	7,709	6	1,262	1,342	1,160	12,049
	出庫高	0	0	429	1	49	7,179	42	1,574	715	1,299	11,288
	保管残高	0	0	3,706	148	25	10,957	507	3,082	4,128	19,561	42,114
入庫高	10月	0	0	523	0	47	7,077	71	1,452	948	972	11,090
	11月	0	0	680	5	24	7,139	37	2,457	881	1,133	12,356
	12月	0	0	565	0	5	7,709	6	1,262	1,342	1,160	12,049
	(計)	0	0	1,768	5	76	21,925	114	5,171	3,171	3,265	35,495
出庫高	10月	0	0	519	1	116	6,872	68	1,792	647	936	10,951
	11月	0	0	650	2	88	7,467	66	2,013	676	905	11,867
	12月	0	0	429	1	49	7,179	42	1,574	715	1,299	11,288
	(計)	0	0	1,598	4	253	21,518	176	5,379	2,038	3,140	34,106
保管残高	10月	0	0	3,540	146	133	10,755	572	2,950	3,296	19,472	40,864
	11月	0	0	3,570	149	69	10,427	543	3,394	3,501	19,700	41,353
	12月	0	0	3,706	148	25	10,957	507	3,082	4,128	19,561	42,114
	(計)	0	0	10,816	443	227	32,139	1,622	9,426	10,925	58,733	124,331
	(平均)	0	0	3,605	148	76	10,713	541	3,142	3,642	19,578	41,444

足立倉庫保管貨物品目別動向表

(単位:トン)

平成 28年		農水産品	金 属	金属製品・機械	窯業品	化学工業品	紙・パルプ	繊維工業品	食料工業品	雑工業品	雑 品	合 計
前月末保管残高		580	0	5,766	192	5,564	11,154	177	3,326	3,322	14,092	44,173
10月	入 庫 高	225	0	2,054	61	1,848	7,546	103	1,298	1,147	2,794	17,076
	出 庫 高	75	0	2,372	5	2,111	7,113	73	1,267	1,454	3,499	17,969
	保管残高	730	0	5,448	248	5,301	11,587	207	3,357	3,015	13,387	43,280
11月	入 庫 高	28	0	2,836	0	2,094	7,719	20	1,413	647	1,424	16,181
	出 庫 高	169	0	2,703	25	2,102	7,693	55	1,297	1,468	1,665	17,177
	保管残高	589	0	5,581	223	5,293	11,613	172	3,473	2,194	13,146	42,284
12月	入 庫 高	171	0	2,459	0	2,220	8,889	139	1,422	1,209	2,100	18,609
	出 庫 高	97	0	2,829	2	2,594	7,312	21	1,549	1,577	2,176	18,157
	保管残高	663	0	5,211	221	4,919	13,190	290	3,346	1,826	13,070	42,736
入 庫 高	10月	225	0	2,054	61	1,848	7,546	103	1,298	1,147	2,794	17,076
	11月	28	0	2,836	0	2,094	7,719	20	1,413	647	1,424	16,181
	12月	171	0	2,459	0	2,220	8,889	139	1,422	1,209	2,100	18,609
	(計)	424	0	7,349	61	6,162	24,154	262	4,133	3,003	6,318	51,866
出 庫 高	10月	75	0	2,372	5	2,111	7,113	73	1,267	1,454	3,499	17,969
	11月	169	0	2,703	25	2,102	7,693	55	1,297	1,468	1,665	17,177
	12月	97	0	2,829	2	2,594	7,312	21	1,549	1,577	2,176	18,157
	(計)	341	0	7,904	32	6,807	22,118	149	4,113	4,499	7,340	53,303
保 管 残 高	10月	730	0	5,448	248	5,301	11,587	207	3,357	3,015	13,387	43,280
	11月	589	0	5,581	223	5,293	11,613	172	3,473	2,194	13,146	42,284
	12月	663	0	5,211	221	4,919	13,190	290	3,346	1,826	13,070	42,736
	(計)	1,982	0	16,240	692	15,513	36,390	669	10,176	7,035	39,603	128,300
	(平均)	661	0	5,413	231	5,171	12,130	223	3,392	2,345	13,201	42,767

葛西倉庫保管貨物品目別動向表

(単位:トン)

平成 28年		農水産品	金 属	金属製品・機械	窯業品	化学工業品	紙・パルプ	繊維工業品	食料工業品	雑工業品	雑 品	合 計
前月末保管残高		302	0	1,870	0	1,602	224	2,728	17,218	1,800	21,791	47,535
10月	入庫高	25	0	883	0	1,034	0	552	6,279	1,423	2,256	12,452
	出庫高	28	0	1,046	0	806	174	1,223	7,173	1,339	3,102	14,891
	保管残高	299	0	1,707	0	1,830	50	2,057	16,324	1,884	20,945	45,096
11月	入庫高	0	0	1,220	0	1,025	99	432	6,828	1,401	2,562	13,567
	出庫高	43	0	1,173	0	902	25	1,445	7,434	1,109	2,756	14,887
	保管残高	256	0	1,754	0	1,953	124	1,044	15,718	2,176	20,751	43,776
12月	入庫高	50	0	991	0	1,137	50	1,136	6,988	1,322	2,259	13,933
	出庫高	32	0	892	0	996	25	820	8,183	1,077	2,479	14,504
	保管残高	274	0	1,853	0	2,094	149	1,360	14,523	2,421	20,531	43,205
入庫高	10月	25	0	883	0	1,034	0	552	6,279	1,423	2,256	12,452
	11月	0	0	1,220	0	1,025	99	432	6,828	1,401	2,562	13,567
	12月	50	0	991	0	1,137	50	1,136	6,988	1,322	2,259	13,933
	(計)	75	0	3,094	0	3,196	149	2,120	20,095	4,146	7,077	39,952
出庫高	10月	28	0	1,046	0	806	174	1,223	7,173	1,339	3,102	14,891
	11月	43	0	1,173	0	902	25	1,445	7,434	1,109	2,756	14,887
	12月	32	0	892	0	996	25	820	8,183	1,077	2,479	14,504
	(計)	103	0	3,111	0	2,704	224	3,488	22,790	3,525	8,337	44,282
保管残高	10月	299	0	1,707	0	1,830	50	2,057	16,324	1,884	20,945	45,096
	11月	256	0	1,754	0	1,953	124	1,044	15,718	2,176	20,751	43,776
	12月	274	0	1,853	0	2,094	149	1,360	14,523	2,421	20,531	43,205
	(計)	829	0	5,314	0	5,877	323	4,461	46,565	6,481	62,227	132,077
	(平均)	276	0	1,771	0	1,959	108	1,487	15,522	2,160	20,742	44,026