

保管貨物動向調査の概況

2019年7～9月

東京団地倉庫株式会社

貨物動向の概況

概況

当期（7～9月）は、前年同期に比して、入庫は248,400トンで1,900トン（0.8%）増加し、出庫は245,400トンで1,300トン（0.6%）増加し、期末残高は198,500トンで10,000トン（5.3%）増加した。回転率は40.6%で1.1割低下した。貨物別にみると、入庫は繊維工業品、紙・パルプが増加し、金属製品・機械、雑品が減少した。出庫は繊維工業品、紙・パルプが増加し、金属製品・機械、雑工業品が減少した。期末残高は食料工業品、紙・パルプが増加し、雑工業品、金属製品・機械が減少した。

なお、前期（4～6月）との比較では、入庫は23,800トン（10.6%）増加し、出庫は27,200トン（12.5%）増加し、期末残高は2,900トン（1.5%）増加した。回転率は2.7割上昇した。

【平和島倉庫】

当期の荷動きは、前年同期に比して、入庫は120,700トンで2,400トン（2.1%）増加し、出庫は119,500トンで1,300トン（1.1%）増加し、期末残高は54,200トンで3,300トン（5.9%）減少した。回転率は73.6%で5.0割増加した。貨物別に見ると、入庫は繊維工業品、紙・パルプが増加し、金属製品・機械、雑品が減少した。出庫は繊維工業品、紙・パルプが増加し、金属製品・機械、雑品が減少した。期末残高は食料工業品が増加し、雑品、金属製品・機械が減少した。

なお、前期との比較では入庫は22,700トン（23.2%）増加し、出庫は19,800トン（19.9%）増加し、期末残高は1,100トン（2.2%）増加した。回転率は12.4割増加した。

【板橋倉庫】

当期の荷動きは、前年同期に比して、入庫は31,300トンで1,600トン（5.6%）増加し、出庫は31,600トンで800トン（2.7%）減少し、期末残高は37,400トンで700トン（2.0%）減少した。回転率は28.2%で2.0割上昇した。貨物別にみると、入庫は紙・パルプ、金属製品・機械が増

加し、雑品が減少した。出庫は食料工業品が増加し、雑品、紙・パルプが減少した。期末残高は紙・パルプが増加し、雑品が減少した。

なお、前期との比較では、入庫は1,300トン（4.3%）減少し、出庫は200トン（0.8%）増加し、期末残高は300トン（1.0%）減少した。回転率は0.8割低下した。

【足立倉庫】

当期の荷動きは、前年同期に比して、入庫は47,100トンで2,500トン（5.1%）減少し、出庫は49,400トンで1,100トン（2.3%）増加し、期末残高は47,500トンで5,500トン（13.2%）増加した。回転率は33.2%で7.2割低下した。貨物別にみると、入庫は紙・パルプ、農水産品が増加し、雑工業品、化学工業品が減少した。出庫は紙・パルプ、繊維工業品が増加し、雑工業品、化学工業品が減少した。期末残高は雑品、紙・パルプが増加し、金属製品・機械が減少した。

なお、前期との比較では、入庫は5,900トン（11.2%）減少し、出庫は400トン（0.9%）減少し、期末残高は2,300トン（4.7%）減少した。回転率は3.1割低下した。

【葛西倉庫】

当期の荷動きは、前年同期に比して、入庫は49,200トンで300トン（0.6%）増加し、出庫は44,700トンでほぼ横ばいであった。期末残高は59,300トンで8,600トン（17.0%）増加した。回転率は27.5%で4.0割低下した。貨物別にみると、入庫は食料工業品が増加し、雑工業品、繊維工業品が減少した。出庫は食料工業品が増加し、雑工業品、繊維工業品が減少した。期末残高は食料工業品、雑品が増加し、雑工業品が減少した。

なお、前期との比較では、入庫は8,400トン（20.8%）増加し、出庫は7,600トン（20.6%）増加し、期末残高は4,400トン（8.1%）増加した。回転率は2.6割上昇した。

当期（7～9月）実績との比較表

2019年

(単位:トン)

倉庫 区分	平和島			板橋			足立			葛西			合計		
	18.7～9 19.4～6	当期	増減 (%)	18.7～9 19.4～6	当期	増減 (%)	18.7～9 19.4～6	当期	増減 (%)	18.7～9 19.4～6	当期	増減 (%)	18.7～9 19.4～6	当期	増減 (%)
入庫高	118,223		2,479 (2.1)	29,672		1,657 (5.6)	49,689		-2,525 (-5.1)	48,895		315 (0.6)	246,479		1,926 (0.8)
	97,985	120,702	22,717 (23.2)	32,722	31,329	-1,393 (-4.3)	53,091	47,164	-5,927 (-11.2)	40,724	49,210	8,486 (20.8)	224,522	248,405	23,883 (10.6)
出庫高	118,155		1,354 (1.1)	32,582		-889 (-2.7)	48,381		1,108 (2.3)	44,935		-191 (-0.4)	244,053		1,382 (0.6)
	99,694	119,509	19,815 (19.9)	31,445	31,693	248 (0.8)	49,963	49,489	-474 (-0.9)	37,093	44,744	7,651 (20.6)	218,195	245,435	27,240 (12.5)
保(期 管末 残高)	57,635		-3,373 (-5.9)	38,223		-780 (-2.0)	42,005		5,530 (13.2)	50,704		8,634 (17.0)	188,567		10,011 (5.3)
	53,069	54,262	1,193 (2.2)	37,807	37,443	-364 (-1.0)	49,860	47,535	-2,325 (-4.7)	54,872	59,338	4,466 (8.1)	195,608	198,578	2,970 (1.5)
期中 回 転 率	68.6		5.0	26.2		2.0	40.4		-7.2	31.5		-4.0	41.7		-1.1
	61.2	73.6	12.4	29.0	28.2	-0.8	36.3	33.2	-3.1	24.9	27.5	2.6	37.9	40.6	2.7

コンテナによる貨物入出庫状況表

海上コンテナ		東京港		横浜港		合計 (トン)				個数 (TEU)			
		入庫	出庫	入庫	出庫	入庫	前年同月比	出庫	前年同月比	入庫	前年同月比	出庫	前年同月比
平和島	7月	21,624	5,456	70	0	21,694	124.2	5,456	57.7	1,475	120.0	450	107.9
	8月	18,144	5,689	58	0	18,202	92.0	5,689	61.2	1,332	94.2	422	110.8
	9月	17,039	5,089	40	0	17,079	88.1	5,089	54.9	1,171	83.6	308	85.8
板橋	7月	2,704	0	82	0	2,786	126	0	—	197	134	0	—
	8月	2,180	0	109	0	2,289	113	0	—	169	119	0	—
	9月	2,167	20	137	0	2,304	108	20	—	170	104	1	—
足立	7月	6,181	80	128	0	6,309	88.1	80	—	389	100.0	6	—
	8月	6,386	40	26	0	6,412	90.1	40	—	384	98.2	4	—
	9月	5,999	50	102	0	6,101	92.8	50	—	367	100.0	3	—
葛西	7月	8,582	20	0	0	8,582	105.1	20	—	567	105.6	1	—
	8月	7,363	20	0	0	7,363	96.4	20	—	495	95.7	1	—
	9月	7,351	20	0	0	7,351	90.9	20	—	477	93.2	1	—
合計		105,720	16,484	752	0	106,472	98.8	16,484	58.1	7,193	99.8	1,197	101.1

JRコンテナ		隅田川(夕)		東京貨物(夕)		越谷・その他		合計 (トン)		個数 (5 t コン)			
		入庫	出庫	入庫	出庫	入庫	出庫	入庫	出庫	入庫	前年同月比	出庫	前年同月比
平和島	7月	20	36	730	0	0	0	750	36	150	100.7	0	—
	8月	25	35	785	0	0	0	810	35	162	119.1	0	—
	9月	30	34	845	0	0	0	875	34	175	106.1	0	—
板橋	7月	87	0	69	0	247	0	403	0	85	57.8	0	—
	8月	96	0	61	0	341	0	498	0	106	126.2	0	—
	9月	111	0	106	0	446	45	663	45	145	94.8	9	—
足立	7月	8	40	260	0	45	0	313	40	63	114.5	8	—
	8月	12	35	305	0	20	0	337	35	68	161.9	7	—
	9月	4	50	175	5	20	0	199	55	40	18.1	11	—
葛西	7月	0	4	2	93	0	40	2	137	10	—	28	—
	8月	0	4	3	93	0	90	3	187	10	—	28	—
	9月	0	4	3	93	0	20	3	117	10	—	28	—
合計		393	242	3,344	284	1,119	195	4,856	721	1,024	85.9	119	66.5

就業人員推移表

① 本調査は、調査期間中の期末人員（臨時作業員を含む）を調査したものである。

② 指数は、2006年度平均を100とする指数。なお、女性の人数は内数である。

倉庫別 期別	平和島		板橋		足立		葛西		計	
	(女性)	(%)	(女性)	(%)	(女性)	(%)	(女性)	(%)	(女性)	(%)
(2006年度平均)	1,028	100	361	100	272	100	485	100	2,146	100
2015. 4～6	1,397 (521)	136	269 (102)	75	238 (80)	88	897 (596)	185	2,801 (1,299)	131
2015. 7～9	1,470 (545)	143	256 (93)	71	238 (80)	88	952 (634)	196	2,916 (1,352)	136
2015. 10～12	1,536 (573)	149	263 (100)	73	244 (92)	90	919 (575)	189	2,962 (1,340)	138
2016. 1～3	1,436 (558)	140	255 (93)	71	247 (93)	91	881 (581)	182	2,819 (1,325)	131
(計)	5,839 (2,197)	-	1,043 (388)	-	967 (345)	-	3,649 (2,386)	-	11,498 (5,316)	-
(平均)	1,460 (549)	142	261 (97)	72	242 (86)	89	912 (597)	188	2,875 (1,329)	134
2016. 4～6	1,473 (541)	143	263 (95)	73	238 (90)	88	890 (582)	184	2,864 (1,308)	133
2016. 7～9	1,425 (530)	139	263 (98)	73	250 (99)	92	929 (627)	192	2,867 (1,354)	134
2016. 10～12	1,407 (518)	137	288 (122)	80	235 (92)	86	962 (651)	198	2,892 (1,383)	135
2017. 1～3	1,436 (512)	140	246 (92)	68	240 (91)	88	918 (618)	189	2,840 (1,313)	132
(計)	5,741 (2,101)	-	1,060 (407)	-	963 (372)	-	3,699 (2,478)	-	11,463 (5,358)	-
(平均)	1,435 (525)	140	265 (102)	73	241 (93)	89	925 (620)	191	2,866 (1,340)	134
2017. 4～6	1,485 (541)	144	244 (92)	68	252 (95)	93	941 (627)	194	2,922 (1,355)	136
2017. 7～9	1,462 (545)	142	227 (85)	63	265 (109)	97	996 (684)	205	2,950 (1,423)	137
2017. 10～12	1,520 (543)	148	209 (73)	58	259 (106)	95	964 (659)	199	2,952 (1,381)	138
2018. 1～3	1,553 (566)	151	213 (75)	59	264 (106)	97	981 (675)	202	3,011 (1,422)	140
(計)	6,020 (2,195)	-	893 (325)	-	1,040 (416)	-	3,882 (2,645)	-	11,835 (5,581)	-
(平均)	1,505 (549)	146	223 (81)	62	260 (104)	96	971 (661)	200	2,959 (1,395)	138
2018. 4～6	1,494 (556)	145	209 (66)	58	284 (129)	104	1,036 (730)	214	3,023 (1,481)	141
2018. 7～9	1,501 (560)	146	201 (65)	56	289 (129)	106	1,012 (711)	209	3,003 (1,465)	140
2018. 10～12	1,539 (585)	150	197 (63)	55	283 (135)	104	1,019 (722)	210	3,038 (1,505)	142
2019. 1～3	1,499 (563)	146	202 (62)	56	268 (121)	99	972 (706)	200	2,941 (1,452)	137
(計)	6,033 (2,264)	-	809 (256)	-	1,124 (514)	-	4,039 (2,869)	-	12,005 (5,903)	-
(平均)	1,508 (566)	147	202 (64)	56	281 (129)	103	1,010 (717)	208	3,001 (1,476)	140
2019. 4～6	1,506 (570)	146	191 (61)	53	266 (117)	98	952 (671)	196	2,915 (1,419)	136
2019. 7～9	1,528 (573)	149	210 (60)	58	271 (118)	100	941 (670)	194	2,950 (1,421)	137
(計)	3,034 (1,143)	-	401 (121)	-	537 (235)	-	1,893 (1,341)	-	5,865 (2,840)	-
(平均)	1,517 (572)	148	201 (61)	56	269 (118)	99	947 (671)	195	2,933 (1,420)	137

(コメント記入欄) 就業人員の前年同期比は、平和島が27人増(2%増)、板橋が9人増(4%増)、足立が18人減(6%減)、葛西が71人減(7%減)。

四事業所合計で53人減(2%減)。

就業人員の前期比は、平和島が22人増(1%増)、板橋が19人増(10%増)、足立が5人増(2%増)、葛西が11人減(1%減)。

四事業所合計で35人増(1%増)。

当期（7～9月）実績品目別比較表

(単位:トン)

区分	年度	月期	農水産品	金属	金属製品・機械	窯業品	化学工業品	紙・パルプ	繊維工業品	食料工業品	雑工業品	雑品	合計
入庫高	2018	7-9	400	289	45,255	10	14,859	40,817	31,667	60,383	19,374	33,425	246,479
	2019	7-9	2,079	400	31,698	89	13,882	50,500	44,171	62,973	15,168	27,445	248,405
	増減		1,679	111	▲13,557	79	▲977	9,683	12,504	2,590	▲4,206	▲5,980	1,926
出庫高	2018	7-9	395	303	45,118	38	14,131	44,646	31,760	57,146	20,110	30,406	244,053
	2019	7-9	1,356	442	33,516	412	12,486	51,228	45,215	60,109	14,808	25,863	245,435
	増減		961	139	▲11,602	374	▲1,645	6,582	13,455	2,963	▲5,302	▲4,543	1,382
保管残高 (期末)	2018	9月末	787	550	25,263	436	13,596	23,411	4,849	45,314	9,119	65,242	188,567
	2019	9月末	1,481	550	23,486	154	13,550	26,718	5,134	54,141	6,726	66,638	198,578
	増減		694	0	▲1,777	▲282	▲46	3,307	285	8,827	▲2,393	1,396	10,011

最近における保管貨物動向表(Ⅰ)

「平和島倉庫」

月別	入庫高	対前年	出庫高	対前年	月末残高	対前年	回転率
		同月比		同月比		同月比	
	トン	%	トン	%	トン	%	%
2018.6					57,567		
7	38,120	104.9	38,535	116.1	57,152	100.6	66.8
8	39,629	108.5	39,347	105.4	57,434	102.6	68.9
9	40,474	101.4	40,273	96.7	57,635	106.2	70.2
10	40,798	114.0	41,710	108.7	56,723	109.8	72.1
11	35,836	73.5	36,244	89.4	56,315	94.1	63.8
12	37,246	109.3	40,270	115.5	53,291	90.2	70.7
2019.1	38,208	91.2	36,762	87.2	54,737	93.1	69.4
2	32,518	77.1	32,190	80.7	55,065	90.2	58.9
3	36,020	98.8	36,307	95.4	54,778	92.1	65.8
4	37,523	99.2	38,661	92.9	53,640	96.4	70.3
5	32,603	91.5	32,285	92.0	53,958	96.0	60.3
6	27,859	83.7	28,748	90.0	53,069	92.2	52.9
7	38,435	100.8	37,221	96.6	54,283	95.0	70.5
8	40,860	103.1	39,876	101.3	55,267	96.2	73.7
9	41,407	102.3	42,412	105.3	54,262	94.1	76.5

「板橋倉庫」

入庫高	対前年	出庫高	対前年	月末残高	対前年	回転率
	同月比		同月比		同月比	
トン	%	トン	%	トン	%	%
				41,133		
9,336	94.0	10,855	96.4	39,614	96.6	25.0
10,553	90.9	10,644	91.4	39,523	96.5	26.8
9,783	86.2	11,083	93.6	38,223	94.4	26.8
12,197	98.6	11,385	90.1	39,035	97.1	30.5
11,718	97.5	12,239	99.0	38,514	96.6	30.9
10,551	98.2	12,028	108.4	37,037	93.8	29.9
9,874	96.1	9,026	89.7	37,885	95.4	25.2
10,385	87.9	11,366	93.3	36,904	93.8	29.1
10,748	76.4	11,122	83.3	36,530	91.2	29.8
11,160	99.3	11,299	95.7	36,391	92.1	30.8
11,000	88.9	10,350	96.8	37,041	89.9	29.1
10,562	97.4	9,796	89.8	37,807	91.9	27.2
9,847	105.5	10,910	100.5	36,744	92.8	27.8
10,548	100.0	9,932	93.3	37,360	94.5	27.6
10,934	111.8	10,851	97.9	37,443	98.0	29.1

(注) 回転率=(当月中入庫高+当月中出庫高)÷(前月末日残高+当月末日残高)×100

最近における保管貨物動向表(Ⅱ)

「足立倉庫」

月別	入庫高	対前年	出庫高	対前年	月末残高	対前年	回転率
	トン	同月比	トン	同月比	トン	同月比	
		%		%		%	
2018.6					40,697		
7	16,054	84.1	17,181	90.0	39,570	82.9	41.4
8	16,451	86.8	15,680	89.3	40,341	82.1	40.2
9	17,184	91.5	15,520	73.9	42,005	89.5	39.7
10	21,837	121.6	19,902	95.9	43,940	99.6	48.6
11	22,106	111.1	19,684	99.1	46,362	105.0	46.3
12	18,243	90.6	19,374	99.4	45,231	101.0	41.1
2019.1	16,940	90.0	15,287	92.8	46,884	99.5	35.0
2	17,316	99.8	16,622	93.9	47,578	101.7	35.9
3	19,358	91.5	20,204	93.4	46,732	100.9	41.9
4	20,013	113.8	20,068	104.6	46,677	104.4	42.9
5	15,251	96.8	14,849	78.9	47,079	113.0	32.1
6	17,827	114.7	15,046	91.2	49,860	122.5	33.9
7	17,848	111.2	19,231	111.9	48,477	122.5	37.7
8	14,424	87.7	14,484	92.4	48,417	120.0	29.8
9	14,892	86.7	15,774	101.6	47,535	113.2	32.0

「葛西倉庫」

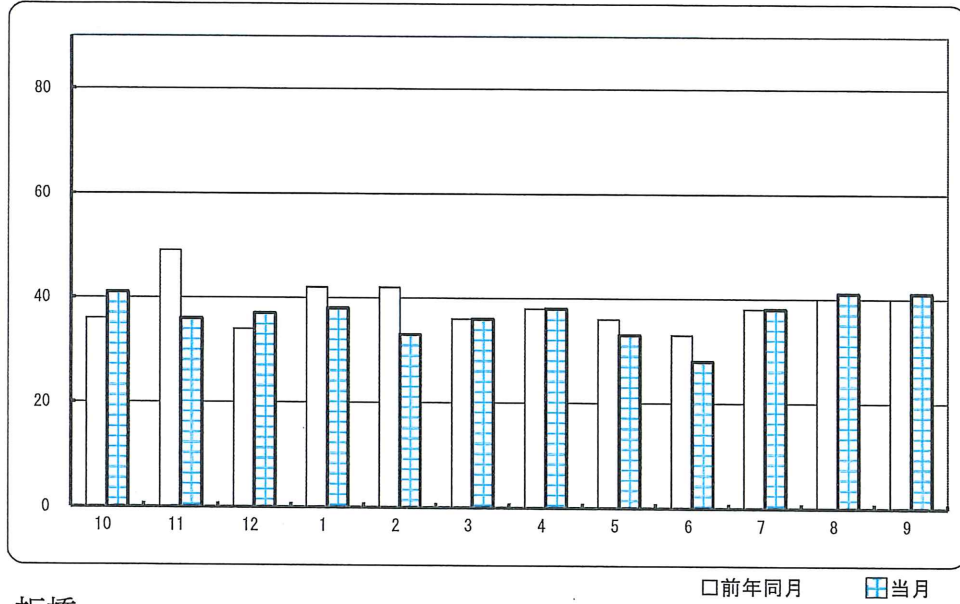
月別	入庫高	対前年	出庫高	対前年	月末残高	対前年	回転率
	トン	同月比	トン	同月比	トン	同月比	
		%		%		%	
2018.6					46,744		
7	16,705	123.0	14,210	116.5	49,239	113.5	32.2
8	16,220	112.8	14,621	113.5	50,838	113.3	30.8
9	15,970	112.7	16,104	133.2	50,704	108.0	31.6
10	14,609	112.8	16,132	106.7	49,181	109.8	30.8
11	13,895	105.9	15,026	106.9	48,050	109.6	29.7
12	15,705	112.0	14,888	105.4	48,867	111.7	31.6
2019.1	14,556	114.8	12,972	110.2	50,451	113.0	27.7
2	13,680	101.7	12,916	98.1	51,215	113.9	26.2
3	15,309	112.7	15,283	107.2	51,241	115.7	29.9
4	13,799	97.3	13,856	100.5	51,184	114.6	27.0
5	12,119	92.9	11,416	96.6	51,887	113.0	22.8
6	14,806	106.3	11,821	90.3	54,872	117.4	24.9
7	15,286	91.5	14,587	102.7	55,571	112.9	27.0
8	16,239	100.1	13,673	93.5	58,137	114.4	26.3
9	17,685	110.7	16,484	102.4	59,338	117.0	29.1

(注) 回転率 = (当月中入庫高 + 当月中出庫高) ÷ (前月末日残高 + 当月末日残高) × 100

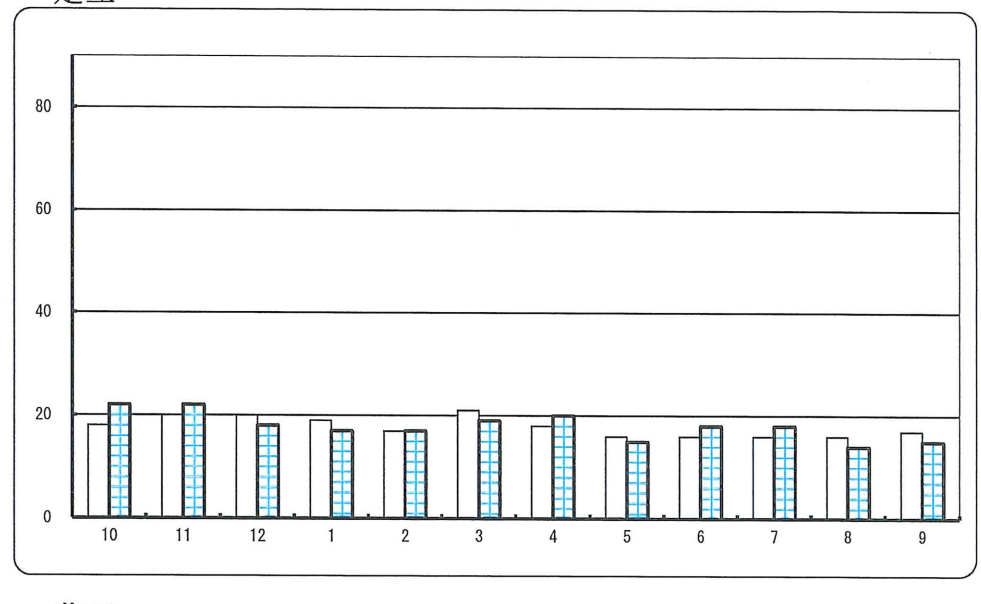
入庫高の推移

(単位：千トン)

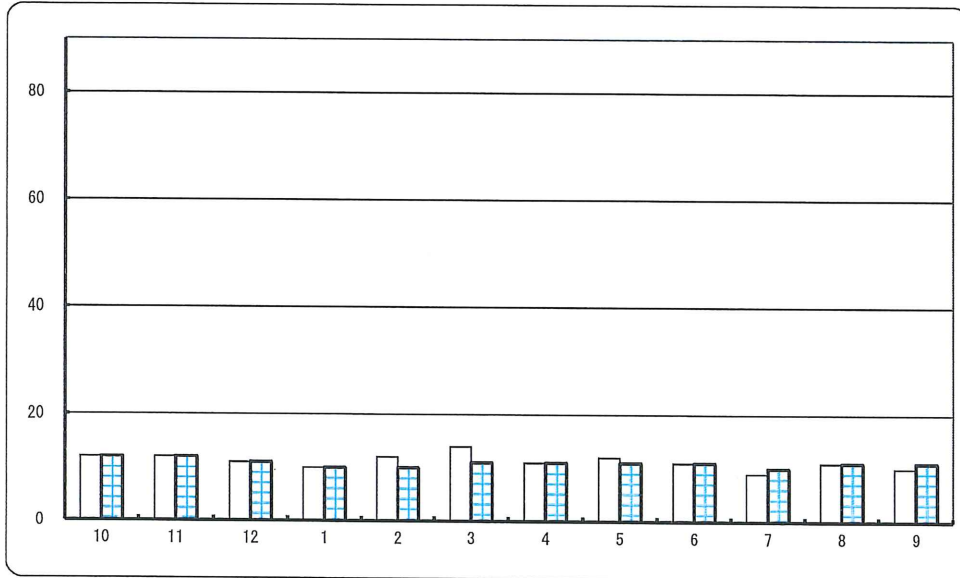
平和島



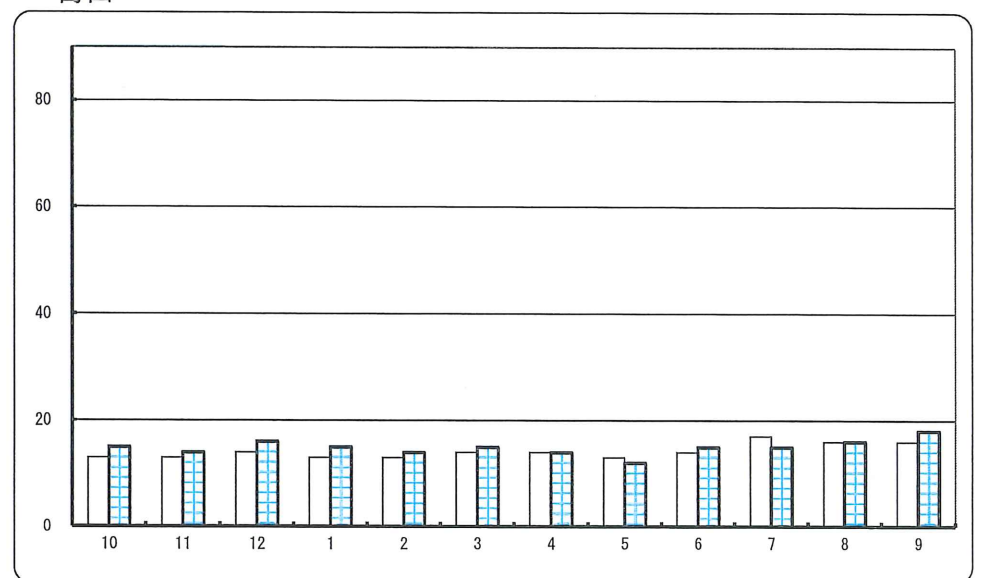
足立



板橋



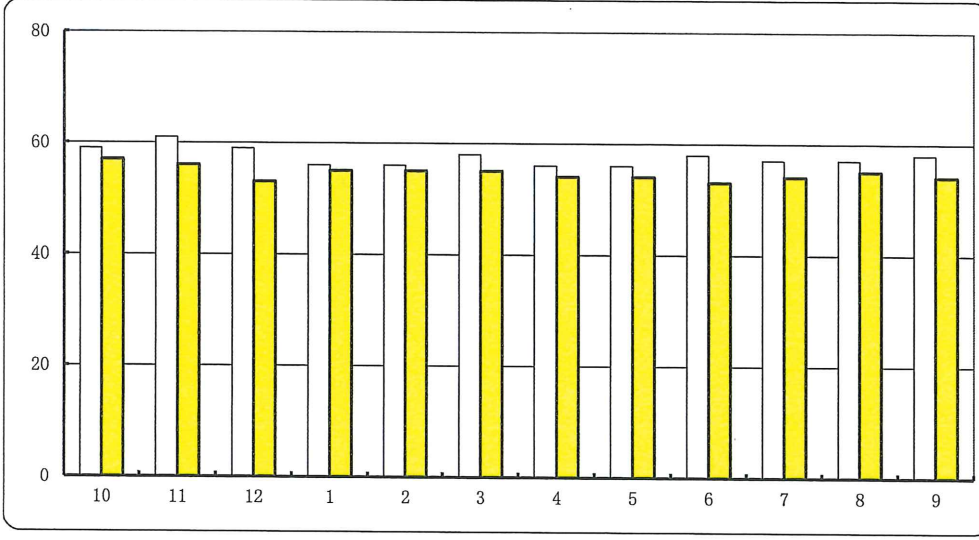
葛西



保管残高の推移

(単位：千トン)

平和島

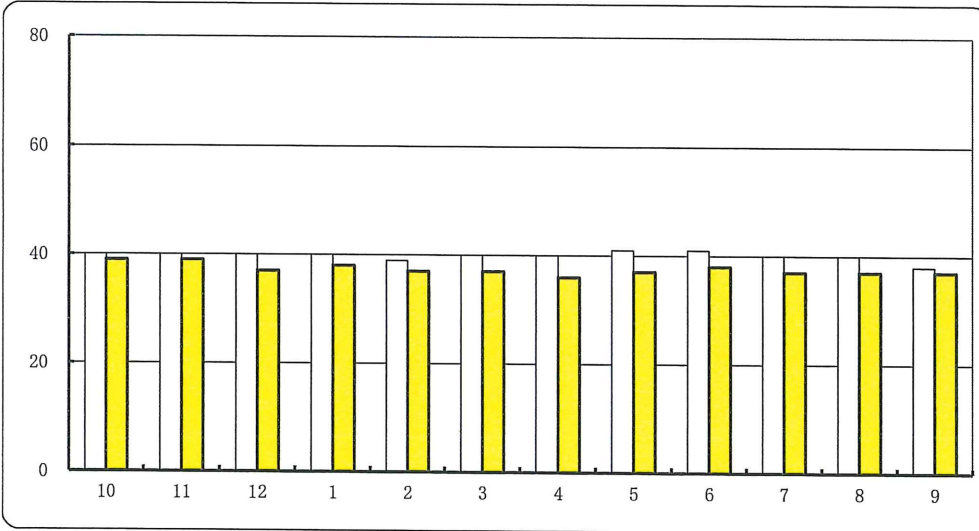


足立

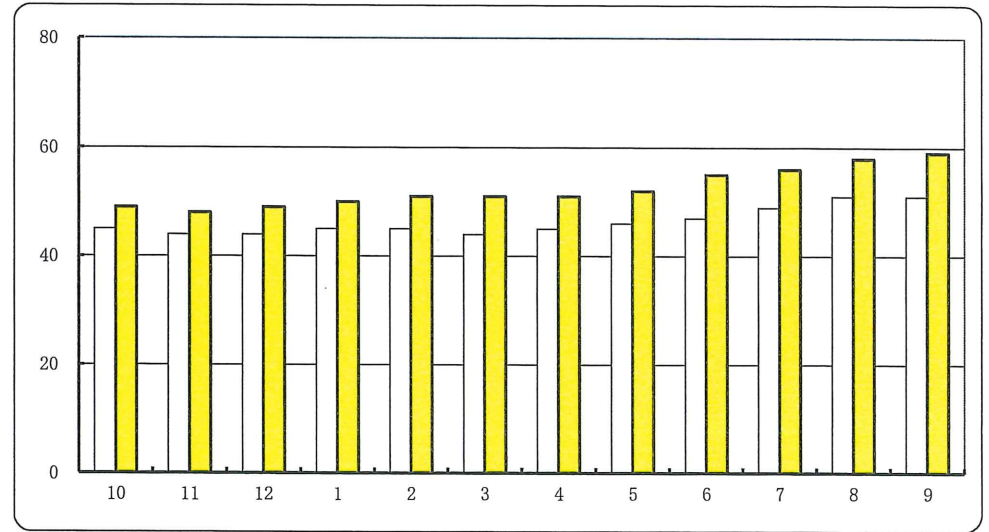


□前年同月 ■当月

板橋

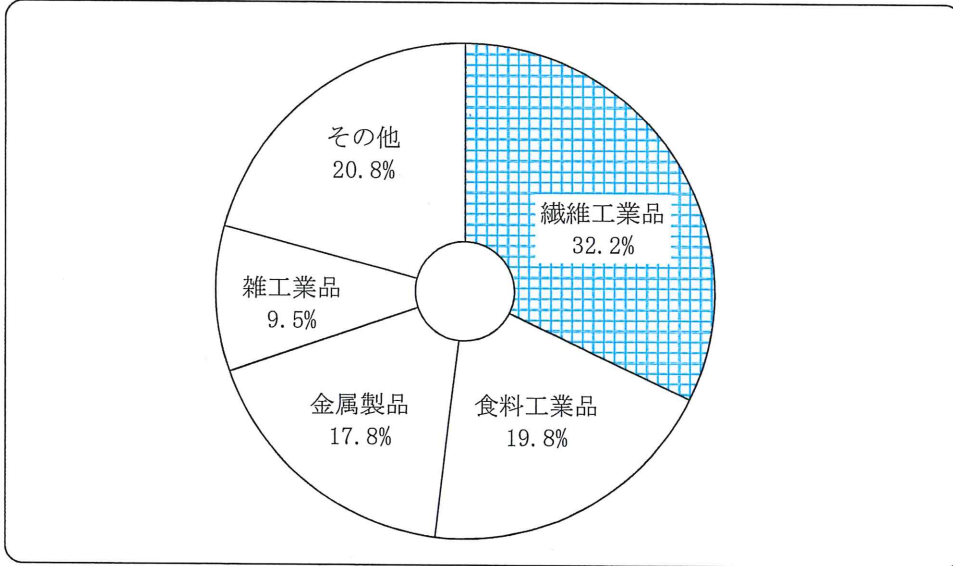


葛西

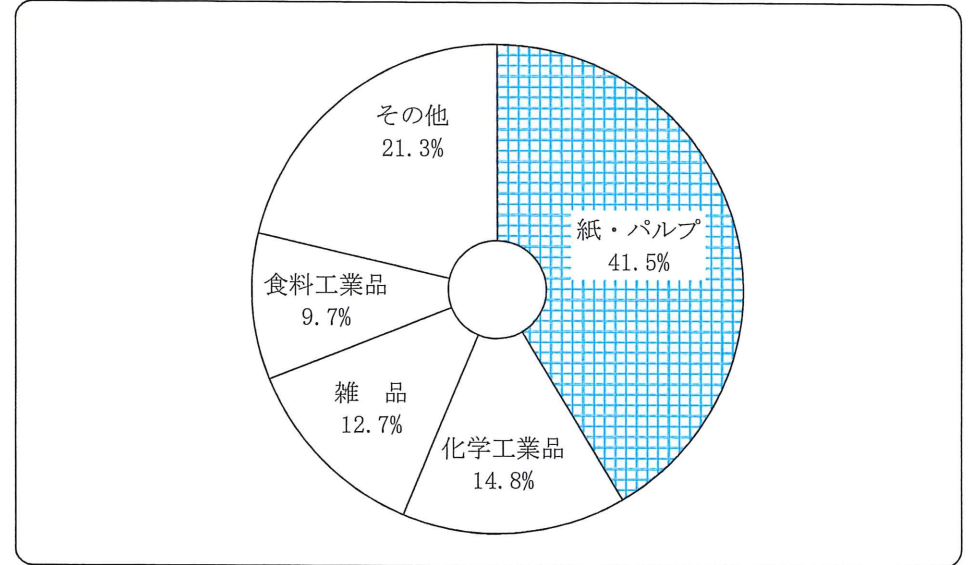


入庫高の主要品目 (2019年7~9月)

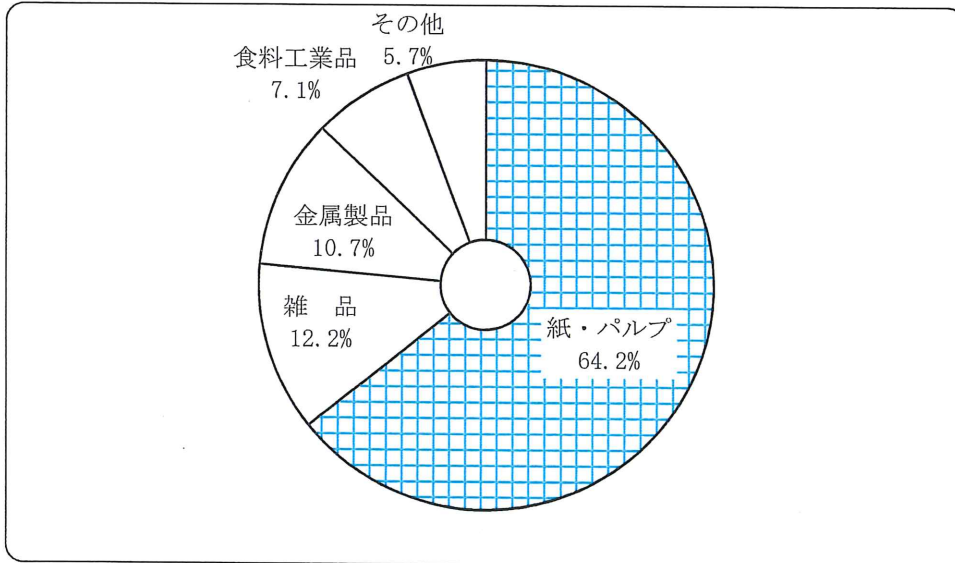
平和島



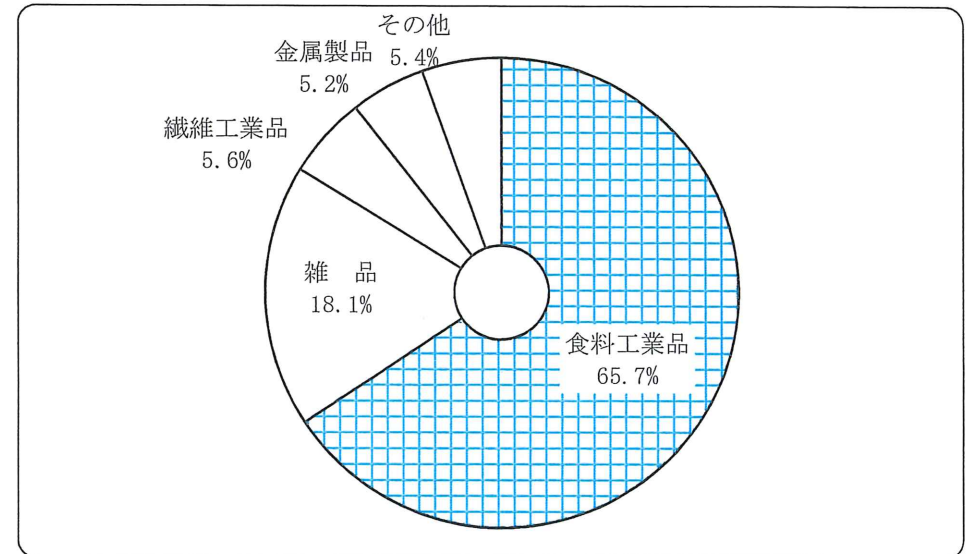
足立



板橋

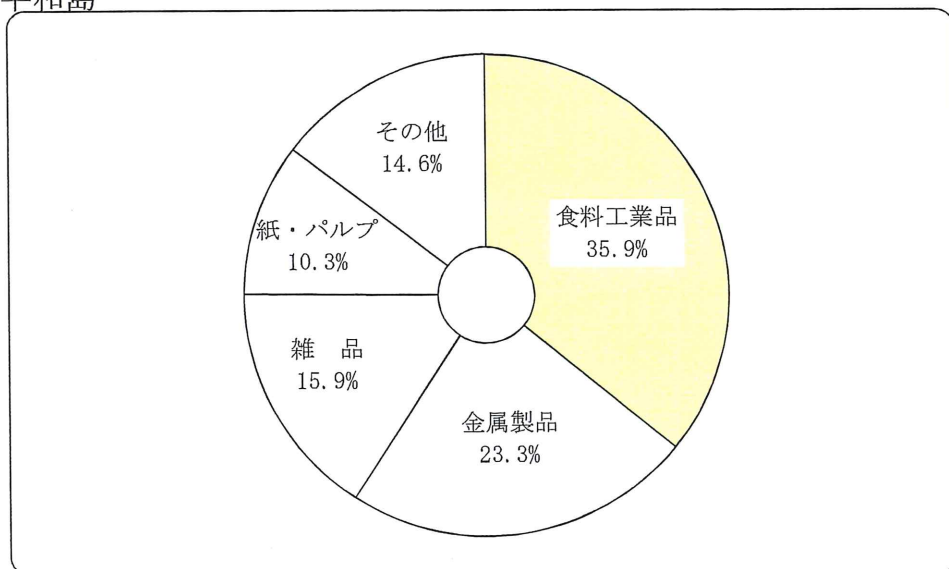


葛西

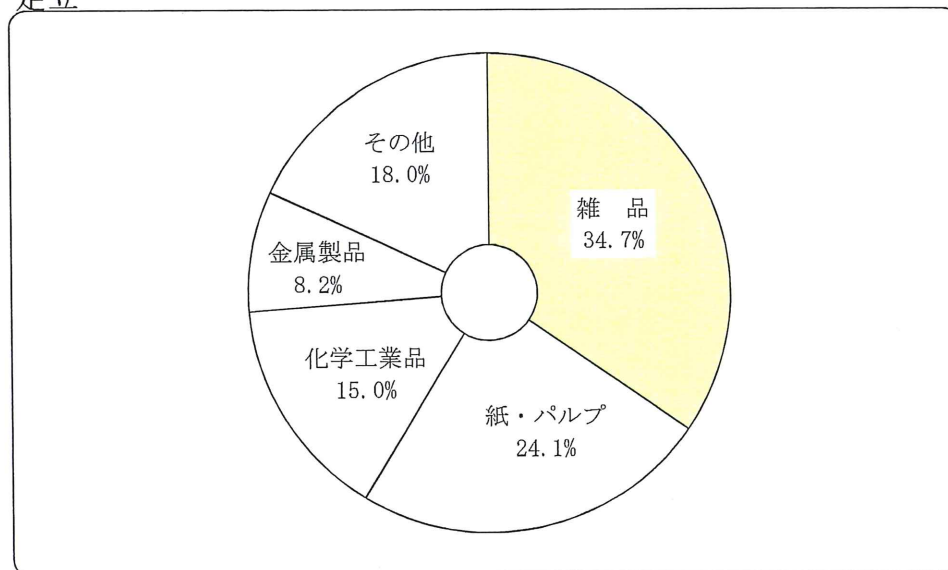


保管残高の主要品目 (2019年9月末)

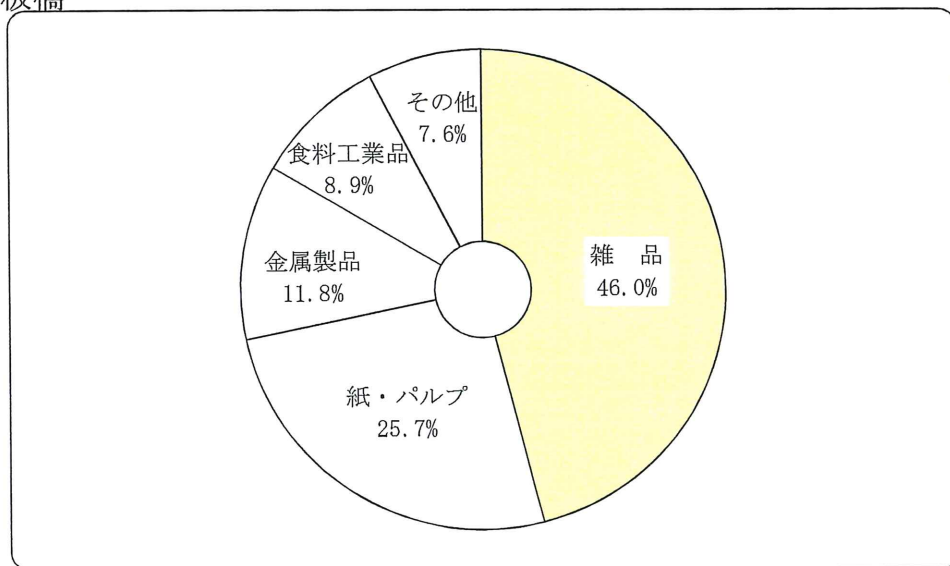
平和島



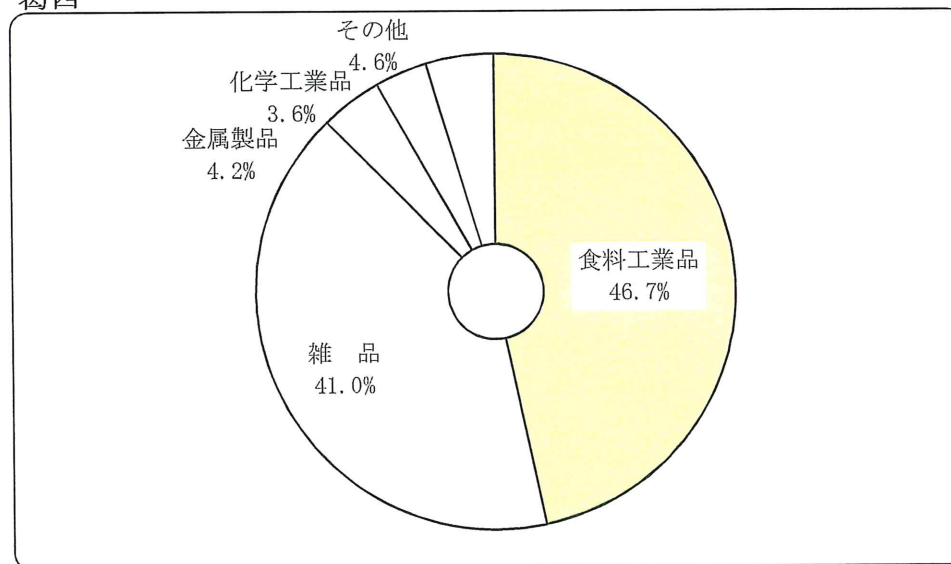
足立



板橋



葛西



平和島倉庫保管貨物品目別動向表

(単位:トン)

2019年		農水産品	金 属	金属製品・機械	窯業品	化学工業品	紙・パルプ	繊維工業品	食料工業品	雑工業品	雑 品	合 計
前月末保管残高		0	592	13,714	0	3,371	5,363	1,018	18,838	1,513	8,660	53,069
7月	入庫高	0	100	7,282	0	1,780	3,063	11,148	7,890	4,156	3,016	38,435
	出庫高	0	147	7,694	0	1,503	2,947	10,983	7,538	3,684	2,725	37,221
	保管残高	0	545	13,302	0	3,648	5,479	1,183	19,190	1,985	8,951	54,283
8月	入庫高	0	185	7,486	0	1,904	3,313	13,048	8,446	3,628	2,850	40,860
	出庫高	0	160	7,684	0	1,420	3,322	13,221	7,507	3,555	3,007	39,876
	保管残高	0	570	13,104	0	4,132	5,470	1,010	20,129	2,058	8,794	55,267
9月	入庫高	0	115	6,677	0	1,511	4,405	14,611	7,513	3,690	2,885	41,407
	出庫高	0	135	7,111	0	1,497	4,274	14,537	8,184	3,617	3,057	42,412
	保管残高	0	550	12,670	0	4,146	5,601	1,084	19,458	2,131	8,622	54,262
入庫高	7月	0	100	7,282	0	1,780	3,063	11,148	7,890	4,156	3,016	38,435
	8月	0	185	7,486	0	1,904	3,313	13,048	8,446	3,628	2,850	40,860
	9月	0	115	6,677	0	1,511	4,405	14,611	7,513	3,690	2,885	41,407
	(計)	0	400	21,445	0	5,195	10,781	38,807	23,849	11,474	8,751	120,702
出庫高	7月	0	147	7,694	0	1,503	2,947	10,983	7,538	3,684	2,725	37,221
	8月	0	160	7,684	0	1,420	3,322	13,221	7,507	3,555	3,007	39,876
	9月	0	135	7,111	0	1,497	4,274	14,537	8,184	3,617	3,057	42,412
	(計)	0	442	22,489	0	4,420	10,543	38,741	23,229	10,856	8,789	119,509
保管残高	7月	0	545	13,302	0	3,648	5,479	1,183	19,190	1,985	8,951	54,283
	8月	0	570	13,104	0	4,132	5,470	1,010	20,129	2,058	8,794	55,267
	9月	0	550	12,670	0	4,146	5,601	1,084	19,458	2,131	8,622	54,262
	(計)	0	1,665	39,076	0	11,926	16,550	3,277	58,777	6,174	26,367	163,812
	(平均)	0	555	13,025	0	3,975	5,517	1,092	19,592	2,058	8,789	54,604

板橋倉庫保管貨物品目別動向表

(単位:トン)

2019年		農水産品	金 属	金属製品・機械	窯業品	化学工業品	紙・パルプ	繊維工業品	食料工業品	雑工業品	雑 品	合 計
前月末保管残高		0	0	3,949	83	129	9,123	434	4,760	2,208	17,121	37,807
7月	入庫高	0	0	1,274	1	3	6,889	47	484	442	707	9,847
	出庫高	0	0	829	1	12	6,474	32	1,716	694	1,152	10,910
	保管残高	0	0	4,394	83	120	9,538	449	3,528	1,956	16,676	36,744
8月	入庫高	0	0	781	83	4	6,144	249	882	263	2,142	10,548
	出庫高	0	0	871	85	12	6,352	168	901	268	1,275	9,932
	保管残高	0	0	4,304	81	112	9,330	530	3,509	1,951	17,543	37,360
9月	入庫高	0	0	1,310	5	147	7,093	147	869	395	968	10,934
	出庫高	0	0	1,188	6	91	6,811	79	1,053	338	1,285	10,851
	保管残高	0	0	4,426	80	168	9,612	598	3,325	2,008	17,226	37,443
入庫高	7月	0	0	1,274	1	3	6,889	47	484	442	707	9,847
	8月	0	0	781	83	4	6,144	249	882	263	2,142	10,548
	9月	0	0	1,310	5	147	7,093	147	869	395	968	10,934
	(計)	0	0	3,365	89	154	20,126	443	2,235	1,100	3,817	31,329
出庫高	7月	0	0	829	1	12	6,474	32	1,716	694	1,152	10,910
	8月	0	0	871	85	12	6,352	168	901	268	1,275	9,932
	9月	0	0	1,188	6	91	6,811	79	1,053	338	1,285	10,851
	(計)	0	0	2,888	92	115	19,637	279	3,670	1,300	3,712	31,693
保管残高	7月	0	0	4,394	83	120	9,538	449	3,528	1,956	16,676	36,744
	8月	0	0	4,304	81	112	9,330	530	3,509	1,951	17,543	37,360
	9月	0	0	4,426	80	168	9,612	598	3,325	2,008	17,226	37,443
	(計)	0	0	13,124	244	400	28,480	1,577	10,362	5,915	51,445	111,547
	(平均)	0	0	4,375	81	133	9,493	526	3,454	1,972	17,148	37,182

足立倉庫保管貨物品目別動向表

(単位:トン)

2019年		農水産品	金 属	金属製品・機械	窯業品	化学工業品	紙・パルプ	繊維工業品	食料工業品	雑工業品	雑 品	合 計
前月末保管残高		375	0	5,215	323	6,437	12,920	2,812	3,258	1,447	17,073	49,860
7月	入庫高	1,500	0	1,730	0	2,554	6,667	1,182	1,621	475	2,119	17,848
	出庫高	480	0	2,112	212	2,416	7,278	1,802	1,321	496	3,114	19,231
	保管残高	1,395	0	4,833	111	6,575	12,309	2,192	3,558	1,426	16,078	48,477
8月	入庫高	200	0	1,279	0	2,125	6,285	384	1,574	561	2,016	14,424
	出庫高	450	0	1,766	95	1,780	6,477	605	1,281	369	1,661	14,484
	保管残高	1,145	0	4,346	16	6,920	12,117	1,971	3,851	1,618	16,433	48,417
9月	入庫高	100	0	1,333	0	2,292	6,621	585	1,370	738	1,853	14,892
	出庫高	250	0	1,782	13	2,093	7,273	518	1,574	463	1,808	15,774
	保管残高	995	0	3,897	3	7,119	11,465	2,038	3,647	1,893	16,478	47,535
入庫高	7月	1,500	0	1,730	0	2,554	6,667	1,182	1,621	475	2,119	17,848
	8月	200	0	1,279	0	2,125	6,285	384	1,574	561	2,016	14,424
	9月	100	0	1,333	0	2,292	6,621	585	1,370	738	1,853	14,892
	(計)	1,800	0	4,342	0	6,971	19,573	2,151	4,565	1,774	5,988	47,164
出庫高	7月	480	0	2,112	212	2,416	7,278	1,802	1,321	496	3,114	19,231
	8月	450	0	1,766	95	1,780	6,477	605	1,281	369	1,661	14,484
	9月	250	0	1,782	13	2,093	7,273	518	1,574	463	1,808	15,774
	(計)	1,180	0	5,660	320	6,289	21,028	2,925	4,176	1,328	6,583	49,489
保管残高	7月	1,395	0	4,833	111	6,575	12,309	2,192	3,558	1,426	16,078	48,477
	8月	1,145	0	4,346	16	6,920	12,117	1,971	3,851	1,618	16,433	48,417
	9月	995	0	3,897	3	7,119	11,465	2,038	3,647	1,893	16,478	47,535
	(計)	3,535	0	13,076	130	20,614	35,891	6,201	11,056	4,937	48,989	144,429
	(平均)	1,178	0	4,359	43	6,871	11,964	2,067	3,685	1,646	16,330	48,143

葛西倉庫保管貨物品目別動向表

(単位:トン)

2019年		農水産品	金 属	金属製品・機械	窯業品	化学工業品	紙・パルプ	繊維工業品	食料工業品	雑工業品	雑 品	合 計
前月末保管残高		383	0	2,426	71	2,217	40	1,914	24,421	1,198	22,202	54,872
7月	入庫高	168	0	841	0	481	7	950	10,167	47	2,625	15,286
	出庫高	65	0	923	0	676	6	1,120	8,759	832	2,206	14,587
	保管残高	486	0	2,344	71	2,022	41	1,744	25,829	413	22,621	55,571
8月	入庫高	83	0	1,016	0	566	7	840	10,500	773	2,454	16,239
	出庫高	63	0	769	0	456	8	1,090	8,971	227	2,089	13,673
	保管残高	506	0	2,591	71	2,132	40	1,494	27,358	959	22,986	58,137
9月	入庫高	28	0	689	0	515	6	980	11,657	0	3,810	17,685
	出庫高	48	0	787	0	530	6	1,060	11,304	265	2,484	16,484
	保管残高	486	0	2,493	71	2,117	40	1,414	27,711	694	24,312	59,338
入庫高	7月	168	0	841	0	481	7	950	10,167	47	2,625	15,286
	8月	83	0	1,016	0	566	7	840	10,500	773	2,454	16,239
	9月	28	0	689	0	515	6	980	11,657	0	3,810	17,685
	(計)	279	0	2,546	0	1,562	20	2,770	32,324	820	8,889	49,210
出庫高	7月	65	0	923	0	676	6	1,120	8,759	832	2,206	14,587
	8月	63	0	769	0	456	8	1,090	8,971	227	2,089	13,673
	9月	48	0	787	0	530	6	1,060	11,304	265	2,484	16,484
	(計)	176	0	2,479	0	1,662	20	3,270	29,034	1,324	6,779	44,744
保管残高	7月	486	0	2,344	71	2,022	41	1,744	25,829	413	22,621	55,571
	8月	506	0	2,591	71	2,132	40	1,494	27,358	959	22,986	58,137
	9月	486	0	2,493	71	2,117	40	1,414	27,711	694	24,312	59,338
	(計)	1,478	0	7,428	213	6,271	121	4,652	80,898	2,066	69,919	173,046
	(平均)	493	0	2,476	71	2,090	40	1,551	26,966	689	23,306	57,682