

# 保管貨物動向調査の概況

2020年1～3月

東京団地倉庫株式会社

◎ はじめに

当社では平和島( '70)、板橋( '73)、足立( '77)、葛西( '85)の四倉庫の開業以降、テナント各社のご協力を得て四半期ごとに品目別の貨物入出庫ならびに残高状況を『保管貨物動向調査の概況』として公表してきております。

本概況が経済動向の一指標として、いささかなりとも寄与すれば幸いに存じます。

◎ 施設の概要

	平和島	板橋	足立	葛西	計
所管面積 (㎡)	176,000	97,000	96,000	118,000	487,000

◎ 目次

貨物動向の概況(1～3月)	-----	(1)
当期(1～3月)実績との比較表	-----	(2)
コンテナによる貨物入出庫状況表	-----	(3)
就業人員推移表	-----	(4)

— 参考資料 —

当期(1～3月)実績品目別比較表	-----	(5)
最近における保管貨物動向表 (I)	-----	(6)
"                  (II)	-----	(7)
入庫高の推移 (棒グラフ)	-----	(8)
保管残高の推移 ( " )	-----	(9)
入庫高の主要品目 (円グラフ)	-----	(10)
保管残高の主要品目 ( " )	-----	(11)
平和島倉庫 保管貨物品目別動向表	-----	(12)
板橋倉庫 " "	-----	(13)
足立倉庫 " "	-----	(14)
葛西倉庫 " "	-----	(15)

# 貨物動向の概況

## 概況

当期(1～3月)は、前年同期に比して、入庫は208,600トンで26,200トン(11.2%)減少し、出庫は212,800トンで17,100トン(7.5%)減少し、期末残高は188,900トンでほぼ横ばいであった。回転率は36.4%で3.2%低下した。貨物別にみると、入庫は紙・パルプが増加し、食料工業品、雑品が減少した。出庫は雑品、食料工業品が減少した。期末残高は紙・パルプ、化学工業品が増加し、金属製品・機械、雑品が減少した。

なお、前期(10～12月)との比較では、入庫は16,700トン(7.4%)減少し、出庫は17,800トン(7.7%)減少し、期末残高は4,200トン(2.2%)減少した。回転率は1.2%低下した。

### 【平和島倉庫】

当期の荷動きは、前年同期に比して、入庫は93,200トンで13,500トン(12.7%)減少し、出庫は96,900トンで8,300トン(7.9%)減少し、期末残高は49,300トンで5,300トン(9.8%)減少した。回転率は62.2%で2.5%低下した。貨物別に見ると、入庫は紙・パルプが増加し、食料工業品、繊維工業品が減少した。出庫は紙・パルプが増加し、食料工業品、繊維工業品が減少した。期末残高は紙・パルプ、化学工業品が増加し、食料工業品、金属製品・機械が減少した。

なお、前期との比較では入庫は8,600トン(8.5%)減少し、出庫は6,100トン(6.0%)減少し、期末残高は3,700トン(7.0%)減少した。回転率はほぼ横ばいであった。

### 【板橋倉庫】

当期の荷動きは、前年同期に比して、入庫は33,600トンで2,600トン(8.5%)増加し、出庫は32,200トンで700トン(2.4%)増加し、期末残高は37,700トンで1,200トン(3.3%)増加した。回転率は30.3%で2.3%低下した。貨物別にみると、入庫は雑品、雑工業品が増加した。出庫は金属製品・機械が増加し、紙・パルプ減少した。期末残高は紙・パルプが増加した。

なお、前期との比較では、入庫は2,400トン(7.9%)増加し、出庫はほぼ横ばい、期末残高は1,300トン(3.8%)増加した。回転率は2.0%上昇した

### 【足立倉庫】

当期の荷動きは、前年同期に比して、入庫は40,200トンで13,300トン(25.0%)減少し、出庫は43,800トンで8,200トン(15.9%)減少し、期末残高は45,000トンで1,700トン(3.7%)減少した。回転率は29.3%で8.3%低下した。貨物別にみると、入庫は、雑品、紙・パルプが減少した。出庫は、雑品、食料工業品が減少した。期末残高は雑品が減少した。

なお、前期との比較では、入庫は8,700トン(17.8%)減少し、出庫は4,000トン(8.5%)減少し、期末残高は3,500トン(7.4%)減少した。回転率は4.2%低下した。

### 【葛西倉庫】

当期の荷動きは、前年同期に比して、入庫は41,500トンで1,900トン(4.6%)減少し、出庫は39,800トンで1,200トン(3.1%)減少し、期末残高は56,800トンで5,500トン(10.9%)増加した。回転率は23.9%で4.0%低下した。貨物別にみると、入庫は食料工業品が増加し、雑品、繊維工業品が減少した。出庫は食料工業品が増加し、雑工業品、雑品が減少した。期末残高は食料工業品が増加した。

なお、前期との比較では、入庫は1,700トン(4.0%)減少し、出庫は7,600トン(16.0%)減少し、期末残高は1,600トン(3.0%)減少した。回転率は1.9%低下した。

当期（1～3月）実績との比較表

2020年

(単位:トン)

倉庫	平和島			板橋			足立			葛西			合計		
	19.1～3 19.10～12	当期	増減 (%)	19.1～3 19.10～12	当期	増減 (%)	19.1～3 19.10～12	当期	増減 (%)	19.1～3 19.10～12	当期	増減 (%)	19.1～3 19.10～12	当期	増減 (%)
入庫高	106,746	93,218	-13,528 ( -12.7 )	31,007	33,636	2,629 ( 8.5 )	53,614	40,234	-13,380 ( -25.0 )	43,545	41,552	-1,993 ( -4.6 )	234,912	208,640	-26,272 ( -11.2 )
	101,905		-8,687 ( -8.5 )	31,165		2,471 ( 7.9 )	48,968		-8,734 ( -17.8 )	43,302		-1,750 ( -4.0 )	225,340		-16,700 ( -7.4 )
出庫高	105,259	96,925	-8,334 ( -7.9 )	31,514	32,265	751 ( 2.4 )	52,113	43,822	-8,291 ( -15.9 )	41,171	39,885	-1,286 ( -3.1 )	230,057	212,897	-17,160 ( -7.5 )
	103,071		-6,146 ( -6.0 )	32,242		23 ( 0.1 )	47,902		-4,080 ( -8.5 )	47,486		-7,601 ( -16.0 )	230,701		-17,804 ( -7.7 )
保管 残末 高	54,778	49,389	-5,389 ( -9.8 )	36,530	37,737	1,207 ( 3.3 )	46,732	45,013	-1,719 ( -3.7 )	51,241	56,821	5,580 ( 10.9 )	189,281	188,960	-321 ( -0.2 )
	53,096		-3,707 ( -7.0 )	36,366		1,371 ( 3.8 )	48,601		-3,588 ( -7.4 )	55,154		1,667 ( 3.0 )	193,217		-4,257 ( -2.2 )
期中 回 転 率	64.7	62.2	-2.5	28.0	30.3	2.3	37.6	29.3	-8.3	27.9	23.9	-4.0	39.6	36.4	-3.2
	62.6		-0.4	28.3		2.0	33.5		-4.2	25.8		-1.9	37.6		-1.2



コンテナによる貨物入出庫状況表

海上コンテナ		東京港		横浜港		合計 (トン)				個数 (TEU)			
		入庫	出庫	入庫	出庫	入庫	前年同月比	出庫	前年同月比	入庫	前年同月比	出庫	前年同月比
平和島	1月	22,568	7,783	0	0	22,568	93.8	7,783	108.7	1,366	93.4	178	47.5
	2月	11,206	6,914	0	0	11,206	65.3	6,914	79.3	745	64.4	170	36.1
	3月	18,535	6,453	0	0	18,535	93.7	6,453	92.0	1,171	96.4	209	57.7
板橋	1月	1,668	0	123	0	1,791	68	0	—	182	91	0	—
	2月	1,178	0	68	0	1,246	60	0	—	134	78	0	—
	3月	1,304	0	142	0	1,446	66	0	—	125	69	0	—
足立	1月	7,350	50	51	0	7,401	125.2	50	—	459	100.0	4	—
	2月	3,360	52	150	0	3,510	66.9	52	—	238	66.1	4	—
	3月	6,502	50	220	0	6,722	105.9	50	—	426	106.2	4	—
葛西	1月	3,474	40	0	0	3,474	58.1	40	—	304	78.4	2	—
	2月	2,887	60	0	0	2,887	49.4	60	—	316	85.2	3	—
	3月	4,174	60	0	0	4,174	55.5	60	—	371	80.1	3	—
合計		84,206	21,462	754	0	84,960	81.1	21,462	91.8	5,837	85.5	577	46.6

JRコンテナ		隅田川(夕)		東京貨物(夕)		越谷・その他		合計 (トン)		個数 (5 t コン)			
		入庫	出庫	入庫	出庫	入庫	出庫	入庫	出庫	入庫	前年同月比	出庫	前年同月比
平和島	1月	30	105	725	25	0	0	755	130	151	118.0	26	—
	2月	40	85	690	10	0	0	730	95	146	96.7	19	—
	3月	25	120	775	35	0	0	800	155	160	90.9	31	—
板橋	1月	91	0	69	0	300	0	460	0	96	66.2	0	—
	2月	83	0	112	0	421	35	616	35	131	78.9	7	—
	3月	139	0	100	0	480	40	719	40	148	185.0	8	—
足立	1月	23	40	380	0	0	0	403	40	81	139.7	8	—
	2月	26	20	155	0	0	0	181	20	37	74.0	4	—
	3月	16	35	225	0	0	0	241	35	49	79.0	7	—
葛西	1月	0	5	2	100	0	0	2	105	10	—	20	—
	2月	0	7	3	125	0	0	3	132	15	—	35	—
	3月	0	7	3	155	0	0	3	162	15	—	41	—
合計		473	424	3,239	450	1,201	75	4,913	949	1,039	98.4	206	108.4

## 就業人員推移表

① 本調査は、調査期間中の期末人員（臨時作業員を含む）を調査したものである。

② 指数は、2006年度平均を100とする指数。なお、女性の人数は内数である。

倉庫別 期別	平和島		板橋		足立		葛西		計	
	(女性)	(%)	(女性)	(%)	(女性)	(%)	(女性)	(%)	(女性)	(%)
(2006年度平均)	1,028	100	361	100	272	100	485	100	2,146	100
2015. 4～6	1,397 (521)	136	269 (102)	75	238 (80)	88	897 (596)	185	2,801 (1,299)	131
2015. 7～9	1,470 (545)	143	256 (93)	71	238 (80)	88	952 (634)	196	2,916 (1,352)	136
2015. 10～12	1,536 (573)	149	263 (100)	73	244 (92)	90	919 (575)	189	2,962 (1,340)	138
2016. 1～3	1,436 (558)	140	255 (93)	71	247 (93)	91	881 (581)	182	2,819 (1,325)	131
(計)	5,839 (2,197)	-	1,043 (388)	-	967 (345)	-	3,649 (2,386)	-	11,498 (5,316)	-
(平均)	1,460 (549)	142	261 (97)	72	242 (86)	89	912 (597)	188	2,875 (1,329)	134
2016. 4～6	1,473 (541)	143	263 (95)	73	238 (90)	88	890 (582)	184	2,864 (1,308)	133
2016. 7～9	1,425 (530)	139	263 (98)	73	250 (99)	92	929 (627)	192	2,867 (1,354)	134
2016. 10～12	1,407 (518)	137	288 (122)	80	235 (92)	86	962 (651)	198	2,892 (1,383)	135
2017. 1～3	1,436 (512)	140	246 (92)	68	240 (91)	88	918 (618)	189	2,840 (1,313)	132
(計)	5,741 (2,101)	-	1,060 (407)	-	963 (372)	-	3,699 (2,478)	-	11,463 (5,358)	-
(平均)	1,435 (525)	140	265 (102)	73	241 (93)	89	925 (620)	191	2,866 (1,340)	134
2017. 4～6	1,485 (541)	144	244 (92)	68	252 (95)	93	941 (627)	194	2,922 (1,355)	136
2017. 7～9	1,462 (545)	142	227 (85)	63	265 (109)	97	996 (684)	205	2,950 (1,423)	137
2017. 10～12	1,520 (543)	148	209 (73)	58	259 (106)	95	964 (659)	199	2,952 (1,381)	138
2018. 1～3	1,553 (566)	151	213 (75)	59	264 (106)	97	981 (675)	202	3,011 (1,422)	140
(計)	6,020 (2,195)	-	893 (325)	-	1,040 (416)	-	3,882 (2,645)	-	11,835 (5,581)	-
(平均)	1,505 (549)	146	223 (81)	62	260 (104)	96	971 (661)	200	2,959 (1,395)	138
2018. 4～6	1,494 (556)	145	209 (66)	58	284 (129)	104	1,036 (730)	214	3,023 (1,481)	141
2018. 7～9	1,501 (560)	146	201 (65)	56	289 (129)	106	1,012 (711)	209	3,003 (1,465)	140
2018. 10～12	1,539 (585)	150	197 (63)	55	283 (135)	104	1,019 (722)	210	3,038 (1,505)	142
2019. 1～3	1,499 (563)	146	202 (62)	56	268 (121)	99	972 (706)	200	2,941 (1,452)	137
(計)	6,033 (2,264)	-	809 (256)	-	1,124 (514)	-	4,039 (2,869)	-	12,005 (5,903)	-
(平均)	1,508 (566)	147	202 (64)	56	281 (129)	103	1,010 (717)	208	3,001 (1,476)	140
2019. 4～6	1,506 (570)	146	191 (61)	53	266 (117)	98	952 (671)	196	2,915 (1,419)	136
2019. 7～9	1,528 (573)	149	210 (60)	58	271 (118)	100	941 (670)	194	2,950 (1,421)	137
2019. 10～12	1,499 (569)	146	209 (64)	58	253 (107)	93	955 (685)	197	2,916 (1,425)	136
2020. 1～3	1,304 (468)	127	202 (58)	56	255 (111)	94	952 (694)	196	2,713 (1,331)	126
(計)	5,837 (2,180)	-	812 (243)	-	1,045 (453)	-	3,800 (2,720)	-	11,494 (5,596)	-
(平均)	1,459 (545)	142	203 (61)	56	261 (113)	96	950 (680)	196	2,874 (1,399)	134

(コメント記入欄) 就業人員の前年同期比は、平和島が195人減(13%減)、板橋が増減なし、足立が13人減(5%減)、葛西が20人減(2%減)。

四事業所合計で228人減(8%減)。

就業人員の前期比は、平和島が195人減(13%減)、板橋が7人減(3%減)、足立が2人増(1%増)、葛西が3人減(増減0%)。

四事業所合計で203人減(7%減)。

当期（1～3月）実績品目別比較表

（単位：トン）

区分	年度	月期	農水産品	金属	金属製品・機械	窯業品	化学工業品	紙・パルプ	繊維工業品	食料工業品	雑工業品	雑品	合計
入庫高	2018	1-3	580	378	33,169	9	13,912	51,813	29,522	59,995	15,002	30,532	234,912
	2019	1-3	144	334	31,672	4	13,605	52,859	26,278	46,584	13,845	23,315	208,640
	増減		▲436	▲44	▲1,497	▲5	▲307	1,046	▲3,244	▲13,411	▲1,157	▲7,217	▲26,272
出庫高	2018	1-3	567	361	32,318	54	13,992	48,886	29,210	56,275	17,153	31,241	230,057
	2019	1-3	774	463	33,124	3	13,164	48,008	25,544	51,464	14,558	25,795	212,897
	増減		207	102	806	▲51	▲828	▲878	▲3,666	▲4,811	▲2,595	▲5,446	▲17,160
保管残高 （期末）	2018	3月末	882	596	24,554	406	12,128	24,720	5,572	46,442	6,818	67,163	189,281
	2019	3月末	866	244	20,326	85	13,881	32,339	5,496	45,580	6,266	63,877	188,960
	増減		▲16	▲352	▲4,228	▲321	1,753	7,619	▲76	▲862	▲552	▲3,286	▲321



### 最近における保管貨物動向表(Ⅰ)

「平和島倉庫」

月別	入庫高	対前年 同月比	出庫高	対前年 同月比	月末残高	対前年 同月比	回転率
	トン	%	トン	%	トン	%	%
2018.12					53,291		
2019.1	38,208	91.2	36,762	87.2	54,737	93.1	69.4
2	32,518	77.1	32,190	80.7	55,065	90.2	58.9
3	36,020	98.8	36,307	95.4	54,778	92.1	65.8
4	37,523	99.2	38,661	92.9	53,640	96.4	70.3
5	32,603	91.5	32,285	92.0	53,958	96.0	60.3
6	27,859	83.7	28,748	90.0	53,069	92.2	52.9
7	38,435	100.8	37,221	96.6	54,283	95.0	70.5
8	40,860	103.1	39,876	101.3	55,267	96.2	73.7
9	41,407	102.3	42,412	105.3	54,262	94.1	76.5
10	36,427	89.3	35,059	84.1	55,631	98.1	65.1
11	32,454	90.6	33,705	93.0	54,379	96.6	60.1
12	33,024	88.7	34,307	85.2	53,096	99.6	62.6
2020.1	33,552	87.8	33,537	91.2	53,111	97.0	63.2
2	30,294	93.2	35,014	108.8	48,391	87.9	64.3
3	29,372	81.5	28,374	78.2	49,389	90.2	59.1

「板橋倉庫」

入庫高	対前年 同月比	出庫高	対前年 同月比	月末残高	対前年 同月比	回転率
トン	%	トン	%	トン	%	%
				37,037		
9,874	96.1	9,026	89.7	37,885	95.4	25.2
10,385	87.9	11,366	93.3	36,904	93.8	29.1
10,748	76.4	11,122	83.3	36,530	91.2	29.8
11,160	99.3	11,299	95.7	36,391	92.1	30.8
11,000	88.9	10,350	96.8	37,041	89.9	29.1
10,562	97.4	9,796	89.8	37,807	91.9	27.2
9,847	105.5	10,910	100.5	36,744	92.8	27.8
10,548	100.0	9,932	93.3	37,360	94.5	27.6
10,934	111.8	10,851	97.9	37,443	98.0	29.1
10,639	87.2	10,378	91.2	37,704	96.6	28.0
10,612	90.6	10,914	89.2	37,402	97.1	28.7
9,914	94.0	10,950	91.0	36,366	98.2	28.3
11,605	117.5	11,523	127.7	36,448	96.2	31.8
8,970	86.4	10,206	89.8	35,212	95.4	26.8
13,061	121.5	10,536	94.7	37,737	103.3	32.3

(注) 回転率 = (当月中入庫高 + 当月中出庫高) ÷ (前月末日残高 + 当月末日残高) × 100

## 最近における保管貨物動向表(Ⅱ)

「足立倉庫」

月別	入庫高	対前年 同月比	出庫高	対前年 同月比	月末残高	対前年 同月比	回転率
	トン	%	トン	%	トン	%	%
2018.12					45,231		
2019.1	16,940	90.0	15,287	92.8	46,884	99.5	35.0
2	17,316	99.8	16,622	93.9	47,578	101.7	35.9
3	19,358	91.5	20,204	93.4	46,732	100.9	41.9
4	20,013	113.8	20,068	104.6	46,677	104.4	42.9
5	15,251	96.8	14,849	78.9	47,079	113.0	32.1
6	17,827	114.7	15,046	91.2	49,860	122.5	33.9
7	17,848	111.2	19,231	111.9	48,477	122.5	37.7
8	14,424	87.7	14,484	92.4	48,417	120.0	29.8
9	14,892	86.7	15,774	101.6	47,535	113.2	32.0
10	16,938	77.6	16,229	81.5	48,244	109.8	34.6
11	15,305	69.2	15,518	78.8	48,031	103.6	32.0
12	16,725	91.7	16,155	83.4	48,601	107.5	34.0
2020.1	15,731	92.9	14,795	96.8	49,537	105.7	31.1
2	11,383	65.7	13,992	84.2	46,928	98.6	26.3
3	13,120	67.8	15,035	74.4	45,013	96.3	30.6

「葛西倉庫」

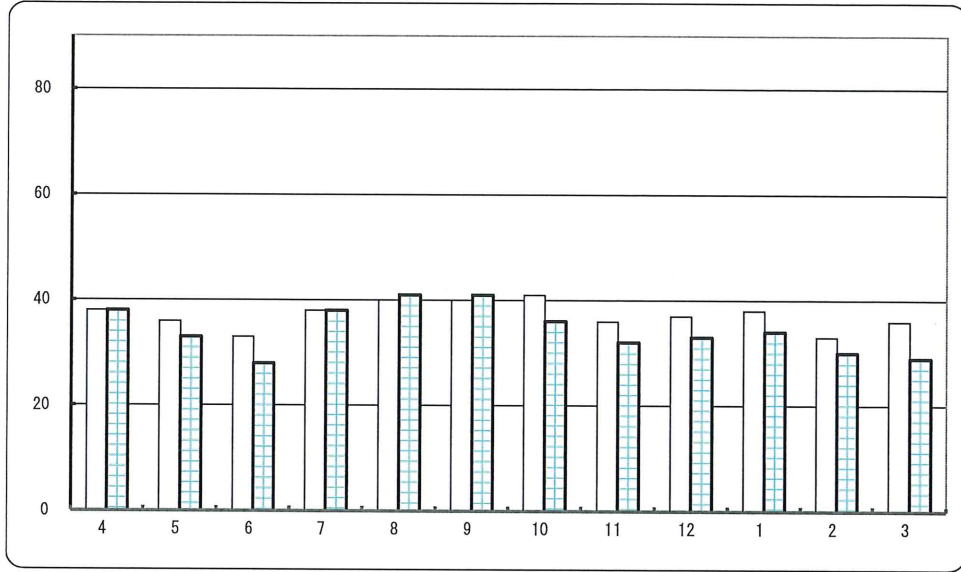
入庫高	対前年 同月比	出庫高	対前年 同月比	月末残高	対前年 同月比	回転率
トン	%	トン	%	トン	%	%
				48,867		
14,556	114.8	12,972	110.2	50,451	113.0	27.7
13,680	101.7	12,916	98.1	51,215	113.9	26.2
15,309	112.7	15,283	107.2	51,241	115.7	29.9
13,799	97.3	13,856	100.5	51,184	114.6	27.0
12,119	92.9	11,416	96.6	51,887	113.0	22.8
14,806	106.3	11,821	90.3	54,872	117.4	24.9
15,286	91.5	14,587	102.7	55,571	112.9	27.0
16,239	100.1	13,673	93.5	58,137	114.4	26.3
17,685	110.7	16,484	102.4	59,338	117.0	29.1
15,100	103.4	15,785	97.8	58,653	119.3	26.2
15,525	111.7	14,158	94.2	60,020	124.9	25.0
12,677	80.7	17,543	117.8	55,154	112.9	26.2
15,116	103.8	12,729	98.1	57,541	114.1	24.7
12,613	92.2	13,282	102.8	56,872	111.0	22.6
13,823	90.3	13,874	90.8	56,821	110.9	24.4

(注) 回転率=(当月中入庫高+当月中出庫高)÷(前月末日残高+当月末日残高)×100

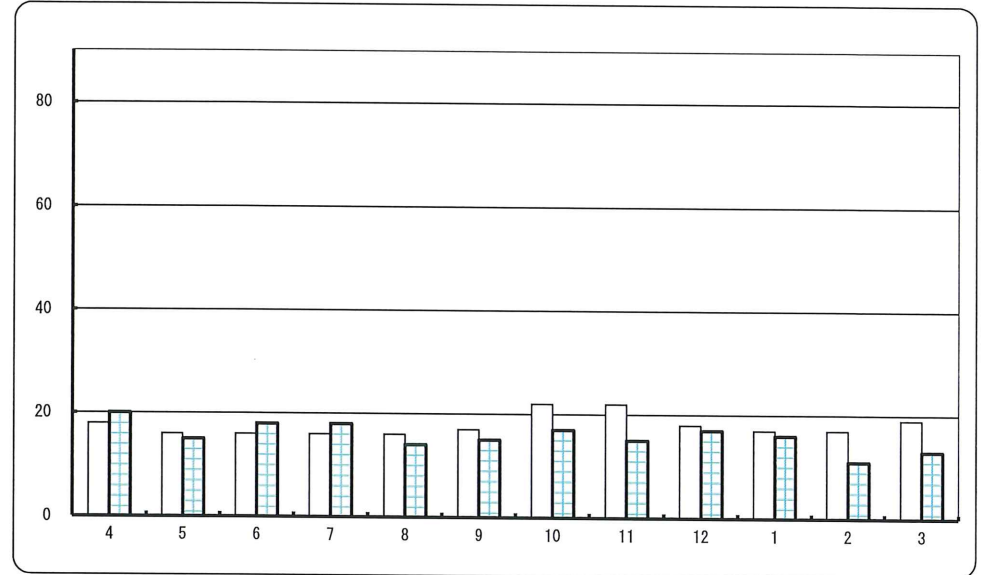
# 入庫高の推移

(単位：千トン)

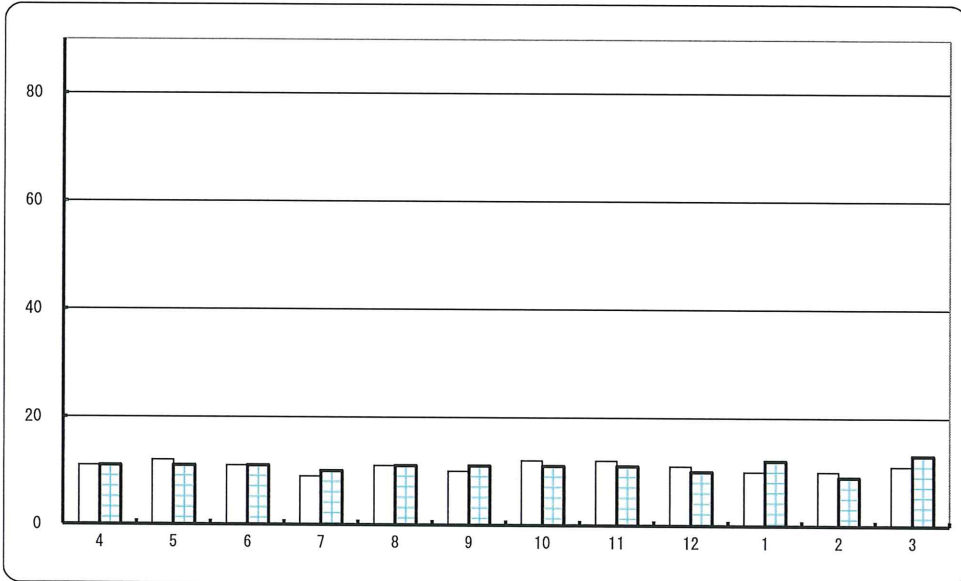
平和島



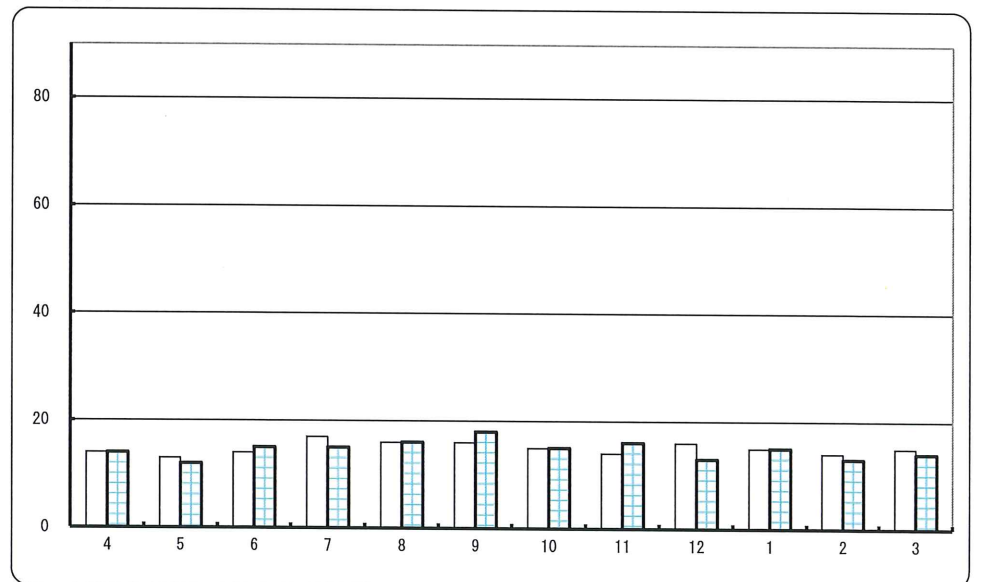
足立



板橋



葛西



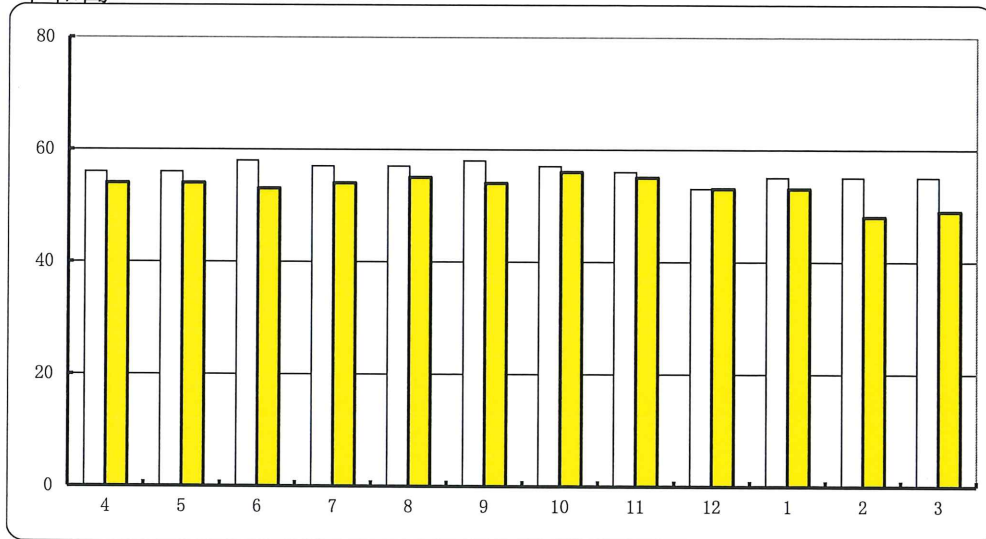
□前年同月    ▨当月



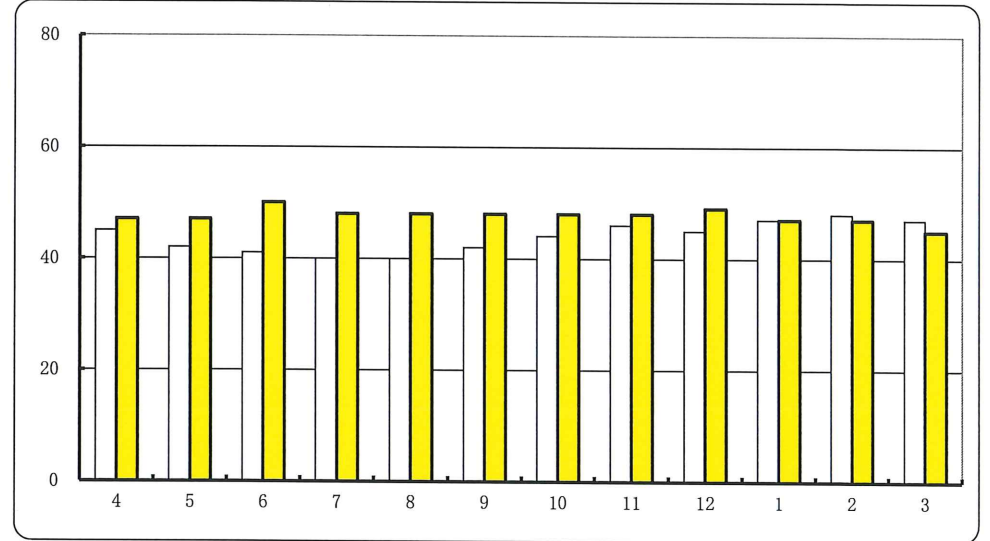
# 保管残高の推移

(単位：千トン)

平和島

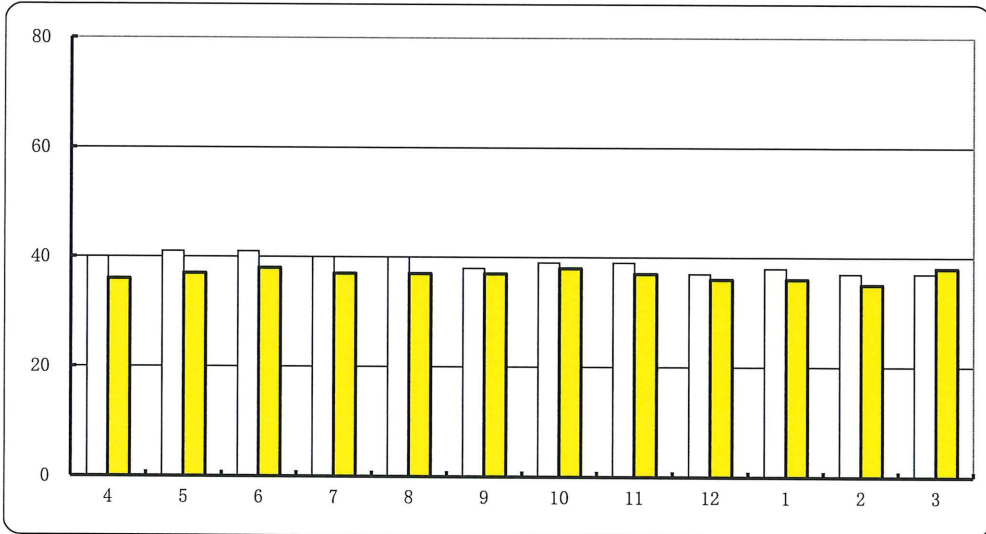


足立



□前年同月 ■当月

板橋

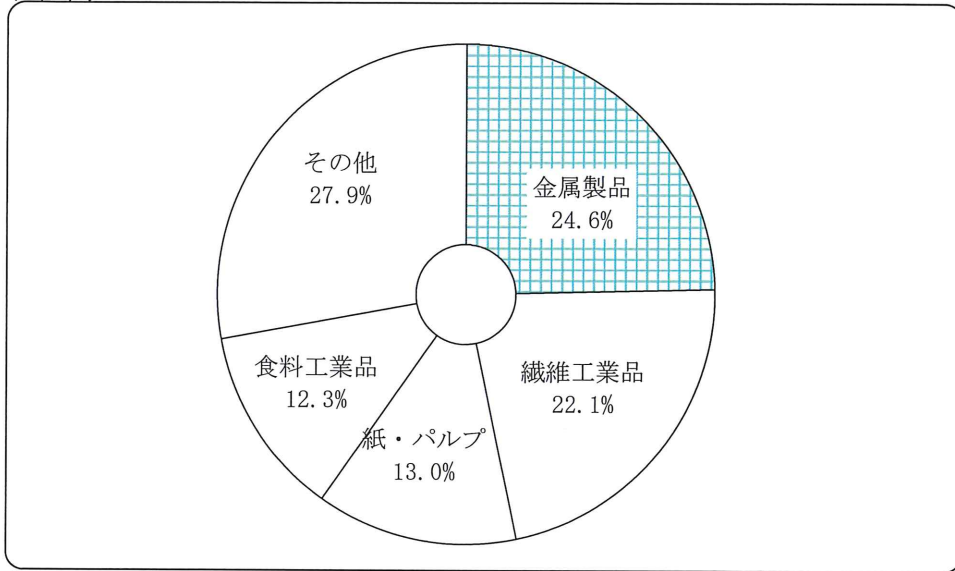


葛西

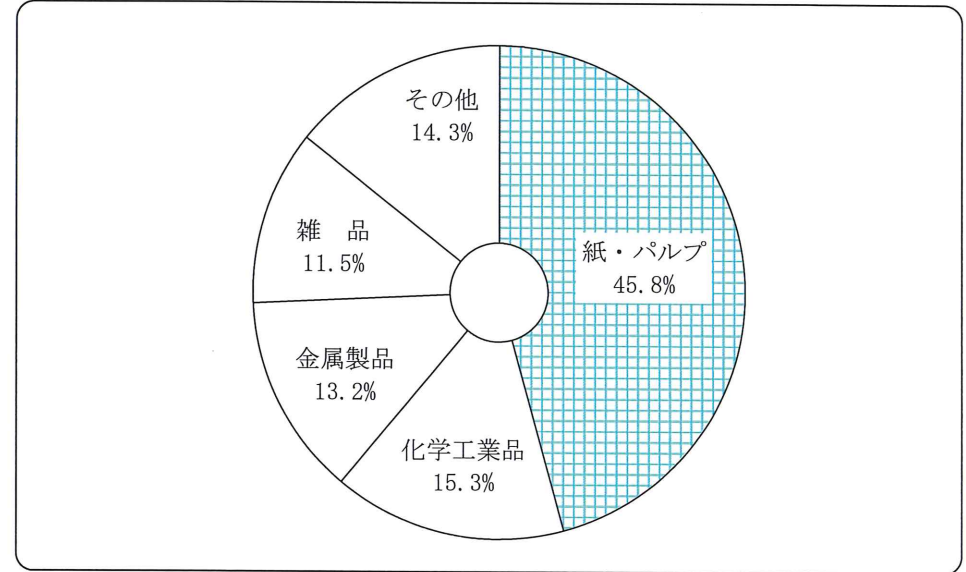


入庫高の主要品目 (2020年1~3月)

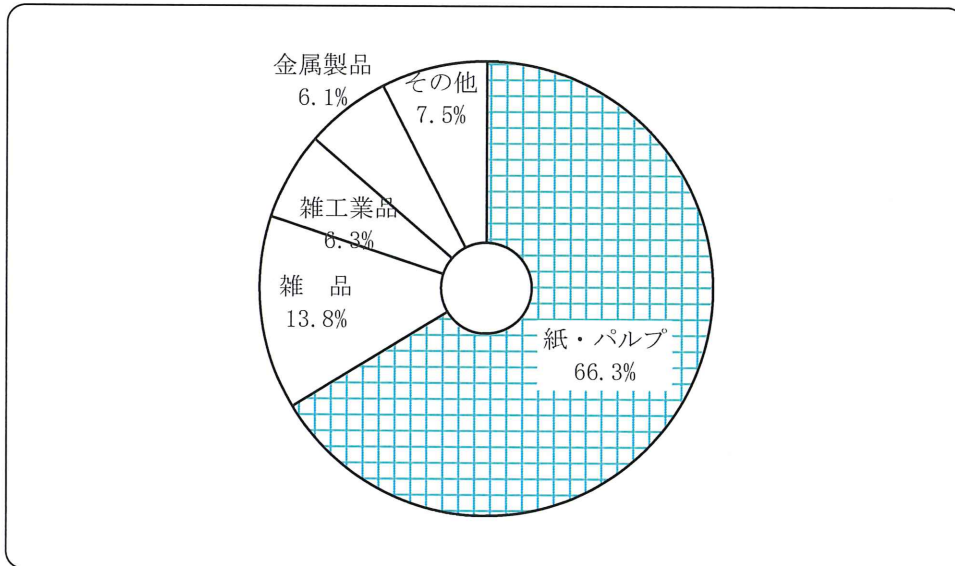
平和島



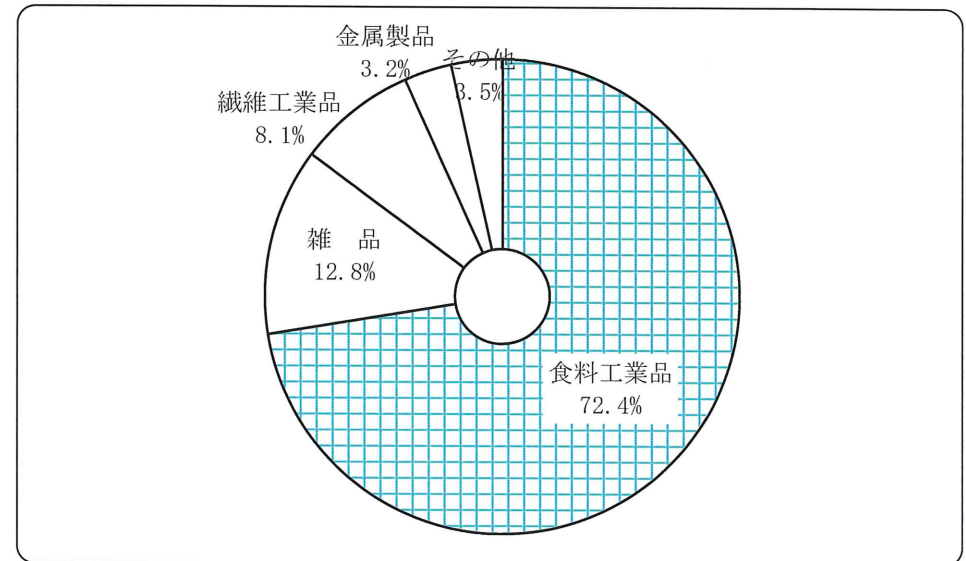
足立



板橋



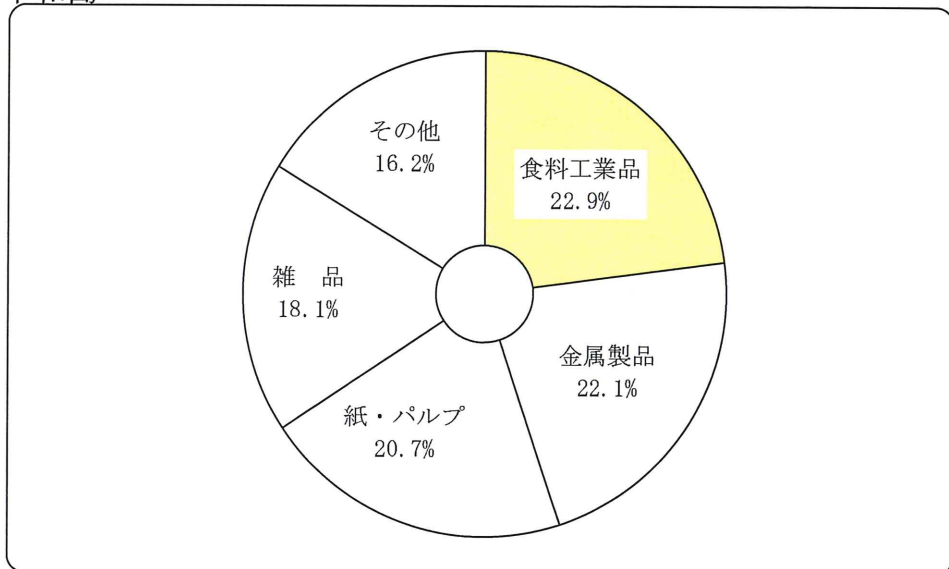
葛西



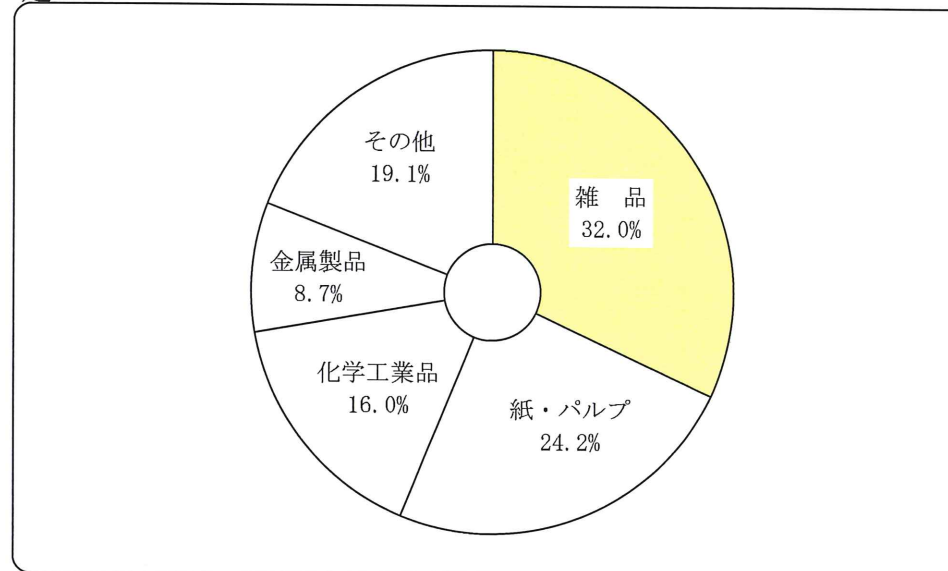


保管残高の主要品目 (2020年3月末)

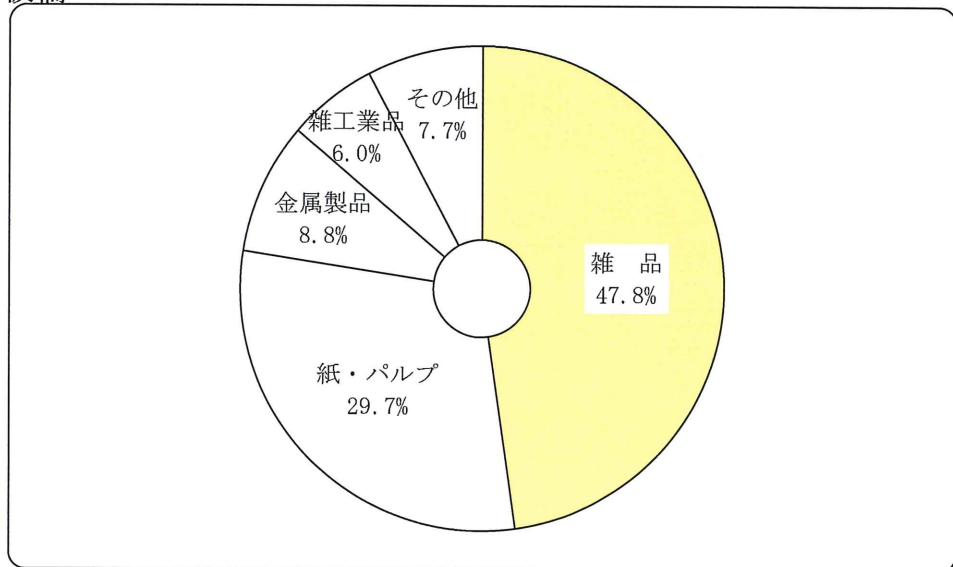
平和島



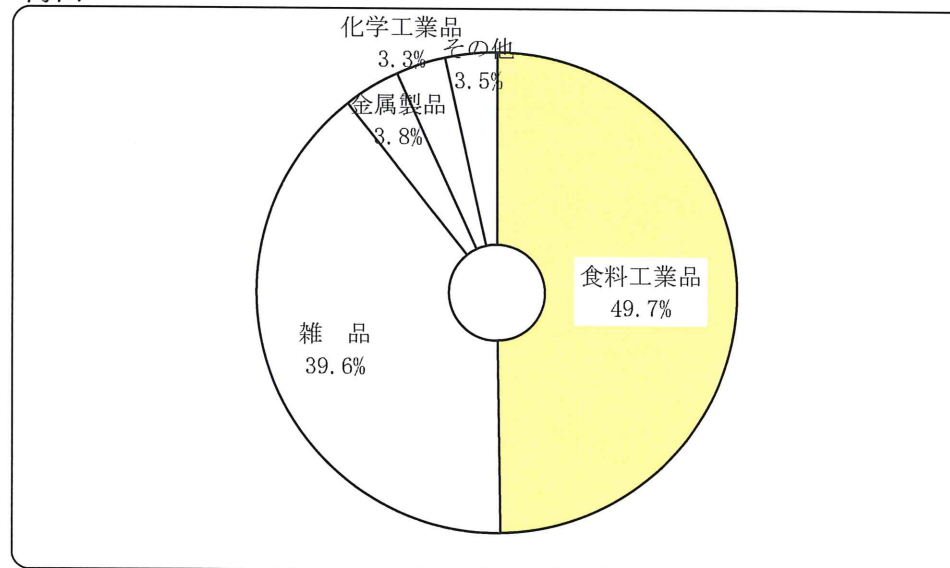
足立



板橋



葛西



## 平和島倉庫保管貨物品目別動向表

(単位:トン)

2020年		農水産品	金 属	金属製品・機械	窯業品	化学工業品	紙・パルプ	繊維工業品	食料工業品	雑工業品	雑 品	合 計
前月末保管残高		0	373	11,865	0	4,541	5,454	1,103	18,645	1,934	9,181	53,096
1月	入庫高	0	80	7,930	0	1,356	2,226	10,216	3,818	4,852	3,074	33,552
	出庫高	0	164	8,369	0	1,843	2,054	10,187	3,596	4,588	2,736	33,537
	保管残高	0	289	11,426	0	4,054	5,626	1,132	18,867	2,198	9,519	53,111
2月	入庫高	0	181	8,357	0	2,378	7,827	2,645	4,313	2,063	2,530	30,294
	出庫高	0	160	9,193	0	1,998	3,335	2,670	12,414	2,526	2,718	35,014
	保管残高	0	310	10,590	0	4,434	10,118	1,107	10,766	1,735	9,331	48,391
3月	入庫高	0	73	6,688	0	2,190	2,098	7,709	3,374	4,124	3,116	29,372
	出庫高	0	139	6,376	0	2,158	2,005	7,701	2,840	3,664	3,491	28,374
	保管残高	0	244	10,902	0	4,466	10,211	1,115	11,300	2,195	8,956	49,389
入庫高	1月	0	80	7,930	0	1,356	2,226	10,216	3,818	4,852	3,074	33,552
	2月	0	181	8,357	0	2,378	7,827	2,645	4,313	2,063	2,530	30,294
	3月	0	73	6,688	0	2,190	2,098	7,709	3,374	4,124	3,116	29,372
	(計)	0	334	22,975	0	5,924	12,151	20,570	11,505	11,039	8,720	93,218
出庫高	1月	0	164	8,369	0	1,843	2,054	10,187	3,596	4,588	2,736	33,537
	2月	0	160	9,193	0	1,998	3,335	2,670	12,414	2,526	2,718	35,014
	3月	0	139	6,376	0	2,158	2,005	7,701	2,840	3,664	3,491	28,374
	(計)	0	463	23,938	0	5,999	7,394	20,558	18,850	10,778	8,945	96,925
保管残高	1月	0	289	11,426	0	4,054	5,626	1,132	18,867	2,198	9,519	53,111
	2月	0	310	10,590	0	4,434	10,118	1,107	10,766	1,735	9,331	48,391
	3月	0	244	10,902	0	4,466	10,211	1,115	11,300	2,195	8,956	49,389
	(計)	0	843	32,918	0	12,954	25,955	3,354	40,933	6,128	27,806	150,891
	(平均)	0	281	10,973	0	4,318	8,652	1,118	13,644	2,043	9,269	50,297

## 板橋倉庫保管貨物品目別動向表

(単位:トン)

2020年		農水産品	金 属	金属製品・機械	窯業品	化学工業品	紙・パルプ	繊維工業品	食料工業品	雑工業品	雑 品	合 計
前月末保管残高		0	0	3,873	81	258	9,816	368	2,371	2,385	17,214	36,366
1月	入庫高	0	0	729	0	87	6,978	27	711	1,183	1,890	11,605
	出庫高	0	0	758	1	70	6,813	33	952	909	1,987	11,523
	保管残高	0	0	3,844	80	275	9,981	362	2,130	2,659	17,117	36,448
2月	入庫高	0	0	629	1	97	6,367	92	367	601	816	8,970
	出庫高	0	0	868	1	76	6,970	117	749	725	700	10,206
	保管残高	0	0	3,605	80	296	9,378	337	1,748	2,535	17,233	35,212
3月	入庫高	0	0	689	3	91	8,941	105	955	330	1,947	13,061
	出庫高	0	0	972	1	87	7,116	93	513	597	1,157	10,536
	保管残高	0	0	3,322	82	300	11,203	349	2,190	2,268	18,023	37,737
入庫高	1月	0	0	729	0	87	6,978	27	711	1,183	1,890	11,605
	2月	0	0	629	1	97	6,367	92	367	601	816	8,970
	3月	0	0	689	3	91	8,941	105	955	330	1,947	13,061
	(計)	0	0	2,047	4	275	22,286	224	2,033	2,114	4,653	33,636
出庫高	1月	0	0	758	1	70	6,813	33	952	909	1,987	11,523
	2月	0	0	868	1	76	6,970	117	749	725	700	10,206
	3月	0	0	972	1	87	7,116	93	513	597	1,157	10,536
	(計)	0	0	2,598	3	233	20,899	243	2,214	2,231	3,844	32,265
保管残高	1月	0	0	3,844	80	275	9,981	362	2,130	2,659	17,117	36,448
	2月	0	0	3,605	80	296	9,378	337	1,748	2,535	17,233	35,212
	3月	0	0	3,322	82	300	11,203	349	2,190	2,268	18,023	37,737
	(計)	0	0	10,771	242	871	30,562	1,048	6,068	7,462	52,373	109,397
	(平均)	0	0	3,590	81	290	10,187	349	2,023	2,487	17,458	36,466



## 足立倉庫保管貨物品目別動向表

(単位:トン)

2020年		農水産品	金 属	金属製品・機械	窯業品	化学工業品	紙・パルプ	繊維工業品	食料工業品	雑工業品	雑 品	合 計
前月末保管残高		999	0	3,780	3	6,741	12,181	1,917	3,818	2,543	16,619	48,601
1月	入庫高	0	0	2,318	0	2,227	6,621	565	1,506	214	2,280	15,731
	出庫高	200	0	1,544	0	1,786	6,650	324	1,409	453	2,429	14,795
	保管残高	799	0	4,554	3	7,182	12,152	2,158	3,915	2,304	16,470	49,537
2月	入庫高	0	0	1,379	0	1,768	6,049	305	661	103	1,118	11,383
	出庫高	200	0	1,646	0	1,807	6,636	514	694	437	2,058	13,992
	保管残高	599	0	4,287	3	7,143	11,565	1,949	3,882	1,970	15,530	46,928
3月	入庫高	0	0	1,610	0	2,163	5,739	1,251	804	334	1,219	13,120
	出庫高	200	0	1,978	0	2,090	6,411	562	851	595	2,348	15,035
	保管残高	399	0	3,919	3	7,216	10,893	2,638	3,835	1,709	14,401	45,013
入庫高	1月	0	0	2,318	0	2,227	6,621	565	1,506	214	2,280	15,731
	2月	0	0	1,379	0	1,768	6,049	305	661	103	1,118	11,383
	3月	0	0	1,610	0	2,163	5,739	1,251	804	334	1,219	13,120
	(計)	0	0	5,307	0	6,158	18,409	2,121	2,971	651	4,617	40,234
出庫高	1月	200	0	1,544	0	1,786	6,650	324	1,409	453	2,429	14,795
	2月	200	0	1,646	0	1,807	6,636	514	694	437	2,058	13,992
	3月	200	0	1,978	0	2,090	6,411	562	851	595	2,348	15,035
	(計)	600	0	5,168	0	5,683	19,697	1,400	2,954	1,485	6,835	43,822
保管残高	1月	799	0	4,554	3	7,182	12,152	2,158	3,915	2,304	16,470	49,537
	2月	599	0	4,287	3	7,143	11,565	1,949	3,882	1,970	15,530	46,928
	3月	399	0	3,919	3	7,216	10,893	2,638	3,835	1,709	14,401	45,013
	(計)	1,797	0	12,760	9	21,541	34,610	6,745	11,632	5,983	46,401	141,478
	(平均)	599	0	4,253	3	7,180	11,537	2,248	3,877	1,994	15,467	47,159

## 葛西倉庫保管貨物品目別動向表

(単位:トン)

2020年		農水産品	金 属	金属製品・機械	窯業品	化学工業品	紙・パルプ	繊維工業品	食料工業品	雑工業品	雑 品	合 計
前月末保管残高		497	0	2,260	0	1,900	37	1,374	25,626	117	23,343	55,154
1月	入庫高	81	0	402	0	454	4	991	11,104	1	2,079	15,116
	出庫高	67	0	439	0	401	6	801	8,894	35	2,086	12,729
	保管残高	511	0	2,223	0	1,953	35	1,564	27,836	83	23,336	57,541
2月	入庫高	31	0	577	0	274	4	1,201	9,082	37	1,407	12,613
	出庫高	48	0	475	0	368	6	1,211	9,097	24	2,053	13,282
	保管残高	494	0	2,325	0	1,859	33	1,554	27,821	96	22,690	56,872
3月	入庫高	32	0	364	0	520	5	1,171	9,889	3	1,839	13,823
	出庫高	59	0	506	0	480	6	1,331	9,455	5	2,032	13,874
	保管残高	467	0	2,183	0	1,899	32	1,394	28,255	94	22,497	56,821
入庫高	1月	81	0	402	0	454	4	991	11,104	1	2,079	15,116
	2月	31	0	577	0	274	4	1,201	9,082	37	1,407	12,613
	3月	32	0	364	0	520	5	1,171	9,889	3	1,839	13,823
	(計)	144	0	1,343	0	1,248	13	3,363	30,075	41	5,325	41,552
出庫高	1月	67	0	439	0	401	6	801	8,894	35	2,086	12,729
	2月	48	0	475	0	368	6	1,211	9,097	24	2,053	13,282
	3月	59	0	506	0	480	6	1,331	9,455	5	2,032	13,874
	(計)	174	0	1,420	0	1,249	18	3,343	27,446	64	6,171	39,885
保管残高	1月	511	0	2,223	0	1,953	35	1,564	27,836	83	23,336	57,541
	2月	494	0	2,325	0	1,859	33	1,554	27,821	96	22,690	56,872
	3月	467	0	2,183	0	1,899	32	1,394	28,255	94	22,497	56,821
	(計)	1,472	0	6,731	0	5,711	100	4,512	83,912	273	68,523	171,234
	(平均)	491	0	2,244	0	1,904	33	1,504	27,971	91	22,841	57,078