

保管貨物動向調査の概況

2023年4～6月

東京団地倉庫株式会社

貨物動向の概況

概況

当期(4～6月)は、前年同期に比して、入庫は174,500トンで24,300トン(12.2%)減少し、出庫は177,200トンで12,200トン(6.5%)減少し、期末残高は201,700トンで8,400トン(4.4%)増加した。回転率は28.7%で5.9%低下した。貨物別にみると、入庫は雑工業品が増加し、紙・パルプ、繊維工業品が減少した。出庫は食料工業品、雑工業品が増加し、繊維工業品、紙・パルプが減少した。期末残高は雑品、金属製品・機械が増加し、紙・パルプ、雑工業品が減少した。

なお、前期(1～3月)との比較では、入庫は17,500トン(9.1%)減少し、出庫は9,200トン(5.0%)減少し、期末残高は2,600トン(1.3%)減少した。回転率は2.3%低下した。

【平和島倉庫】

当期の荷動きは、前年同期に比して、入庫は70,200トンで14,300トン(16.9%)減少し、出庫は69,500トンで14,100トン(16.9%)減少し、期末残高は52,500トンで3,500トン(7.3%)増加した。回転率は44.6%で13.7%低下した。貨物別に見ると、入庫は雑工業品、食料工業品が増加し、繊維工業品、金属製品・機械が減少した。出庫は雑工業品、食料工業品が増加し、繊維工業品、紙・パルプが減少した。期末残高は食料工業品が増加し、金属製品・機械が減少した。

なお、前期との比較では入庫は2,400トン(3.3%)減少し、出庫は5,100トン(6.9%)減少し、期末残高は700トン(1.4%)増加した。回転率は1.8%低下した。

【板橋倉庫】

当期の荷動きは、前年同期に比して、入庫は24,200トンで4,100トン(14.7%)減少し、出庫は25,700トンで500トン(2.3%)増加し、期末残高は38,300トンで900トン(2.7%)増加した。回転率は21.3%で3.9%低下した。貨物別にみると、入庫は雑工業品が増加し、紙・パル

プ、食料工業品が減少した。出庫は雑品、雑工業品が増加し、食料工業品が減少した。期末残高は雑品が増加した。

なお、前期との比較では、入庫は6,100トン(20.3%)減少し、出庫は1,100トン(4.4%)減少し、期末残高は1,500トン(3.9%)減少した。回転率は4.0%低下した。

【足立倉庫】

当期の荷動きは、前年同期に比して、入庫は33,100トンで7,100トン(17.7%)減少し、出庫は34,500トンで5,200トン(13.2%)減少し、期末残高は46,300トンで2,500トン(5.9%)増加した。回転率は24.3%で6.4%低下した。貨物別にみると、入庫は金属製品・機械、食料工業品が増加し、紙・パルプ、雑品が減少した。出庫は金属製品・機械が増加し、紙・パルプ、雑品が減少した。期末残高は金属製品・機械、化学工業品が増加し、紙・パルプが減少した。

なお、前期との比較では、入庫は6,800トン(17.2%)減少し、出庫は1,600トン(4.5%)減少し、期末残高は1,400トン(3.1%)減少した。回転率は3.2%低下した。

【葛西倉庫】

当期の荷動きは、前年同期に比して、入庫は47,000トンで1,200トン(2.7%)増加し、出庫は47,400トンで6,500トン(16.0%)増加し、期末残高は64,400トンで1,300トン(2.1%)増加した。回転率は24.7%で0.7%上昇した。貨物別にみると、入庫は雑品が増加し、食料工業品が減少した。出庫は雑品、食料工業品が増加し、化学工業品が減少した。期末残高は雑品が増加し、食料工業品が減少した。

なお、前期との比較では、入庫は2,000トン(4.2%)減少し、出庫は1,300トン(2.7%)減少し、期末残高は400トン(0.6%)減少した。回転率はほぼ横ばいであった。

当期(4~6月)実績との比較表

2023年

(単位:トン)

倉庫	平和島			板橋			足立			葛西			合計		
	23.4~6 23.1~3	当期	増減 (%)	23.4~6 23.1~3	当期	増減 (%)	23.4~6 23.1~3	当期	増減 (%)	23.4~6 23.1~3	当期	増減 (%)	23.4~6 23.1~3	当期	増減 (%)
入庫高	84,555		-14,303 (-16.9)	28,396		-4,170 (-14.7)	40,222		-7,121 (-17.7)	45,778		1,239 (2.7)	198,951		-24,355 (-12.2)
	72,679	70,252	-2,427 (-3.3)	30,384	24,226	-6,158 (-20.3)	39,972	33,101	-6,871 (-17.2)	49,101	47,017	-2,084 (-4.2)	192,136	174,596	-17,540 (-9.1)
出庫高	83,681		-14,157 (-16.9)	25,196		570 (2.3)	39,827		-5,267 (-13.2)	40,878		6,557 (16.0)	189,582		-12,297 (-6.5)
	74,654	69,524	-5,130 (-6.9)	26,951	25,766	-1,185 (-4.4)	36,174	34,560	-1,614 (-4.5)	48,770	47,435	-1,335 (-2.7)	186,549	177,285	-9,264 (-5.0)
保(管 残末 高)	49,034		3,564 (7.3)	37,363		994 (2.7)	43,736		2,590 (5.9)	63,108		1,325 (2.1)	193,241		8,473 (4.4)
	51,870	52,598	728 (1.4)	39,897	38,357	-1,540 (-3.9)	47,785	46,326	-1,459 (-3.1)	64,851	64,433	-418 (-0.6)	204,403	201,714	-2,689 (-1.3)
期中 回 転 率	58.3		-13.7	25.2		-3.9	30.7		-6.4	24.0		0.7	34.6		-5.9
	46.4	44.6	-1.8	25.3	21.3	-4.0	27.5	24.3	-3.2	24.9	24.7	-0.2	31.0	28.7	-2.3

コンテナによる貨物入出庫状況表

海上コンテナ		東京港		横浜港		合計(トン)				個数(TEU)			
		入庫	出庫	入庫	出庫	入庫	前年同月比	出庫	前年同月比	入庫	前年同月比	出庫	前年同月比
平和島	4月	14,569	3,098	377	0	14,946	92.8	3,098	84.6	922	92.8	188	79.3
	5月	12,051	2,712	207	0	12,258	64.1	2,712	96.3	786	66.4	170	109.0
	6月	12,601	3,172	249	0	12,850	64.2	3,172	88.7	837	71.8	187	85.0
板橋	4月	964	200	0	0	964	58	200	133.3	163	77	2	33.3
	5月	1,227	180	0	0	1,227	143	180	150.0	162	98	2	33.3
	6月	967	180	0	0	967	72	180	138.5	142	66	2	33.3
足立	4月	4,069	25	300	0	4,369	94.0	25	41.7	280	98.2	9	300.0
	5月	5,373	22	750	0	6,123	132.2	22	1,100.0	371	128.4	8	400.0
	6月	5,269	20	262	0	5,531	94.2	20	2,000.0	321	89.9	7	700.0
葛西	4月	8,518	0	60	0	8,578	103.1	0	—	316	86.3	0	—
	5月	8,635	0	60	0	8,695	104.0	0	—	349	92.8	0	—
	6月	8,327	0	60	0	8,387	89.8	0	—	287	76.9	0	—
合計		82,570	9,609	2,325	0	84,895	84.6	9,609	89.8	4,936	82.5	575	89.0

JRコンテナ		隅田川(夕)		東京貨物(夕)		越谷・その他		合計(トン)		個数(5tコン)			
		入庫	出庫	入庫	出庫	入庫	出庫	入庫	出庫	入庫	前年同月比	出庫	前年同月比
平和島	4月	5	85	795	0	0	0	800	85	160	59.7	17	85.0
	5月	15	60	700	0	0	0	715	60	143	54.8	12	85.7
	6月	5	55	750	0	0	0	755	55	151	59.2	11	57.9
板橋	4月	40	0	38	0	320	0	398	0	90	80.4	0	—
	5月	55	0	57	0	545	0	657	0	143	97.3	0	—
	6月	38	0	37	0	290	0	365	0	77	52.7	0	—
足立	4月	0	30	65	0	0	0	65	30	13	26.5	6	60.0
	5月	0	40	165	0	0	0	165	40	33	67.3	8	114.3
	6月	0	40	320	0	0	0	320	40	64	173.0	8	88.9
葛西	4月	0	0	0	158	0	0	0	158	0	—	31	140.9
	5月	0	0	0	163	0	0	0	163	0	—	30	142.9
	6月	0	0	0	192	0	0	0	192	0	—	36	171.4
合計		158	310	2,927	513	1,155	0	4,240	823	874	66.0	159	111.2

就業人員推移表

① 本調査は、調査期間中の期末人員（臨時作業員を含む）を調査したものである。

② 指数は、2006年度平均を100とする指数。なお、女性の人数は内数である。

倉庫別 期別	平和島			板橋			足立			葛西			計		
	(女性)	(%)		(女性)	(%)		(女性)	(%)		(女性)	(%)		(女性)	(%)	
(2006年度平均)	1,028		100	361		100	272		100	485		100	2,146		100
2019. 4～6	1,506	(570)	146	191	(61)	53	266	(117)	98	952	(671)	196	2,915	(1,419)	136
2019. 7～9	1,528	(573)	149	210	(60)	58	271	(118)	100	941	(670)	194	2,950	(1,421)	137
2019. 10～12	1,499	(569)	146	209	(64)	58	253	(107)	93	955	(685)	197	2,916	(1,425)	136
2020. 1～3	1,304	(468)	127	202	(58)	56	255	(111)	94	952	(694)	196	2,713	(1,331)	126
(計)	5,837	(2,180)	-	812	(243)	-	1,045	(453)	-	3,800	(2,720)	-	11,494	(5,596)	-
(平均)	1,459	(545)	142	203	(61)	56	261	(113)	96	950	(680)	196	2,874	(1,399)	134
2020. 4～6	1,290	(465)	125	218	(61)	60	252	(103)	93	943	(690)	194	2,703	(1,319)	126
2020. 7～9	1,220	(417)	119	219	(60)	61	316	(145)	116	953	(694)	196	2,708	(1,316)	126
2020. 10～12	1,204	(398)	117	220	(60)	61	288	(114)	106	919	(646)	189	2,631	(1,218)	123
2021. 1～3	1,188	(393)	116	195	(58)	54	277	(112)	102	884	(629)	182	2,544	(1,192)	119
(計)	4,902	(1,673)	-	852	(239)	-	1,133	(474)	-	3,699	(2,659)	-	10,586	(5,045)	-
(平均)	1,226	(418)	119	213	(60)	59	283	(119)	104	925	(665)	191	2,647	(1,261)	123
2021. 4～6	1,257	(433)	122	216	(64)	60	265	(102)	97	902	(628)	186	2,640	(1,227)	123
2021. 7～9	1,165	(410)	113	220	(68)	61	283	(117)	104	920	(647)	190	2,588	(1,242)	121
2021. 10～12	1,165	(403)	113	244	(84)	68	268	(104)	99	948	(678)	195	2,625	(1,269)	122
2022. 1～3	1,156	(406)	112	242	(81)	67	281	(118)	103	977	(701)	201	2,656	(1,306)	124
(計)	4,743	(1,652)	-	922	(297)	-	1,097	(441)	-	3,747	(2,654)	-	10,509	(5,044)	-
(平均)	1,186	(413)	115	231	(74)	64	274	(110)	101	937	(664)	193	2,627	(1,261)	122
2022. 4～6	1,171	(409)	114	314	(120)	87	279	(118)	103	934	(666)	193	2,698	(1,313)	126
2022. 7～9	1,318	(446)	128	279	(106)	77	246	(93)	90	927	(657)	191	2,770	(1,302)	129
2022. 10～12	1,407	(539)	137	291	(115)	81	263	(105)	97	938	(664)	193	2,899	(1,423)	135
2023. 1～3	1,257	(395)	122	267	(101)	74	253	(98)	93	918	(651)	189	2,695	(1,245)	126
(計)	5,153	(1,789)	-	1,151	(442)	-	1,041	(414)	-	3,717	(2,638)	-	8,367	(4,038)	-
(平均)	1,288	(447)	125	288	(111)	80	260	(104)	96	929	(660)	192	2,092	(1,010)	97
2023. 4～6	1,276	(402)	124	270	(98)	75	243	(89)	89	903	(644)	186	2,692	(1,233)	125
(計)	1,276	(402)	-	270	(98)	-	243	(89)	-	903	(644)	-	2,692	(1,233)	-
(平均)	1,276	(402)	124	270	(98)	75	243	(89)	89	903	(644)	186	2,692	(1,233)	125

(コメント記入欄) 就業人員の前年同期比は、平和島が105人増(9%増)、板橋が44人減(14%減)、足立が36人減(13%減)、葛西が31人減(3%減)。

四事業所合計で6人減(増減0%)。

就業人員の前期比は、平和島が19人増(2%増)、板橋が3人増(1%増)、足立が10人減(4%減)、葛西が15人減(2%減)。

四事業所合計で3人減(増減0%)。

当期（4～6月）実績品目別比較表

(単位:トン)

区分	年度	月期	農水産品	金属	金属製品・機械	窯業品	化学工業品	紙・パルプ	繊維工業品	食料工業品	雑工業品	雑品	合計
入庫高	2022	4-6	156	345	19,200	348	10,377	42,862	29,141	56,274	15,520	24,728	198,951
	2023	4-6	110	484	16,983	1	10,780	30,635	18,821	55,826	17,536	23,420	174,596
	増減		▲46	139	▲2,217	▲347	403	▲12,227	▲10,320	▲448	2,016	▲1,308	▲24,355
出庫高	2022	4-6	463	297	18,650	347	9,909	40,742	29,685	52,208	13,750	23,531	189,582
	2023	4-6	303	438	17,372	2	10,971	30,543	18,709	57,456	17,507	23,984	177,285
	増減		▲160	141	▲1,278	▲345	1,062	▲10,199	▲10,976	5,248	3,757	453	▲12,297
保(期末残高)	2022	6月末	327	263	15,250	70	9,636	34,267	4,937	56,178	10,849	61,464	193,241
	2023	6月末	377	358	17,182	9	11,059	32,044	4,932	56,753	9,799	69,201	201,714
	増減		50	95	1,932	▲61	1,423	▲2,223	▲5	575	▲1,050	7,737	8,473

最近における保管貨物動向表（I）

「平和島倉庫」

月別	入庫高	対前年 同月比	出庫高	対前年 同月比	月末残高	対前年 同月比	回転率
	トン	%	トン	%	トン	%	%
2022. 3					48,160		
4	26,450	78.3	27,461	80.3	47,149	92.1	56.6
5	29,220	97.2	27,766	93.7	48,603	94.1	59.5
6	28,885	109.4	28,454	100.5	49,034	98.6	58.7
7	29,227	77.1	27,731	75.7	50,530	99.0	57.2
8	30,191	80.7	28,935	79.3	51,786	99.7	57.8
9	31,887	83.9	29,889	71.8	53,784	111.3	58.5
10	31,824	100.1	31,090	95.0	54,518	115.1	58.1
11	30,367	88.8	29,583	86.8	55,302	116.5	54.6
12	30,806	85.9	32,263	84.9	53,845	118.8	57.8
2023. 1	25,345	65.8	25,569	71.3	53,621	111.6	47.4
2	20,292	59.6	21,379	65.2	52,534	106.5	39.3
3	27,042	81.8	27,706	81.0	51,870	107.7	52.4
4	25,728	97.3	25,618	93.3	51,980	110.2	49.4
5	22,712	77.7	22,194	79.9	52,498	108.0	43.0
6	21,812	75.5	21,712	76.3	52,598	107.3	41.4

「板橋倉庫」

入庫高	対前年 同月比	出庫高	対前年 同月比	月末残高	対前年 同月比	回転率
	トン	%	トン	%	トン	%
				34,163		
8,952	96.8	8,717	88.8	34,398	105.6	25.8
9,679	109.2	7,887	97.9	36,190	108.4	24.9
9,765	92.7	8,592	91.4	37,363	108.3	25.0
8,120	87.2	8,767	91.9	36,716	107.1	22.8
9,151	96.5	8,547	78.6	37,320	113.5	23.9
8,329	80.0	9,308	96.2	36,341	108.1	23.9
10,620	95.2	9,672	93.1	37,289	108.4	27.6
9,172	78.7	9,108	83.0	37,353	106.5	24.5
8,859	80.7	9,778	87.8	36,464	104.5	25.2
9,044	95.9	8,425	95.7	37,083	104.3	23.8
9,906	128.6	9,021	101.0	37,968	110.6	25.2
11,434	110.8	9,505	90.7	39,897	116.8	26.9
8,367	93.5	9,230	105.9	39,034	113.5	22.3
8,243	85.2	8,062	102.2	39,215	108.4	20.8
7,616	78.0	8,474	98.6	38,357	102.7	20.7

(注) 回転率 = (当月中入庫高 + 当月中出庫高) ÷ (前月末日残高 + 当月末日残高) × 100

最近における保管貨物動向表（Ⅱ）

「足立倉庫」

月別	入庫高	対前年 同月比	出庫高	対前年 同月比	月末残高	対前年 同月比	回転率
	トン	%	トン	%	トン	%	%
2022. 3					43,341		
4	13,682	119.7	13,658	104.9	43,365	115.5	31.5
5	12,518	104.0	12,437	116.2	43,446	111.7	28.7
6	14,022	96.9	13,732	106.3	43,736	108.2	31.8
7	11,771	64.4	12,453	98.1	43,054	93.5	27.9
8	10,499	79.5	12,314	110.6	41,239	85.7	27.1
9	12,147	79.0	11,672	85.2	41,714	83.8	28.7
10	11,810	89.1	10,604	58.8	42,920	95.4	26.5
11	12,881	99.6	11,002	67.0	44,799	108.0	27.2
12	10,894	85.0	11,706	82.4	43,987	109.7	25.5
2023. 1	12,311	92.4	11,132	102.7	45,166	106.1	26.3
2	13,516	111.9	11,423	91.5	47,259	112.0	27.0
3	14,145	91.7	13,619	95.5	47,785	110.3	29.2
4	10,687	78.1	12,637	92.5	45,835	105.7	24.9
5	10,899	87.1	10,304	82.8	46,430	106.9	23.0
6	11,515	82.1	11,619	84.6	46,326	105.9	24.9

「葛西倉庫」

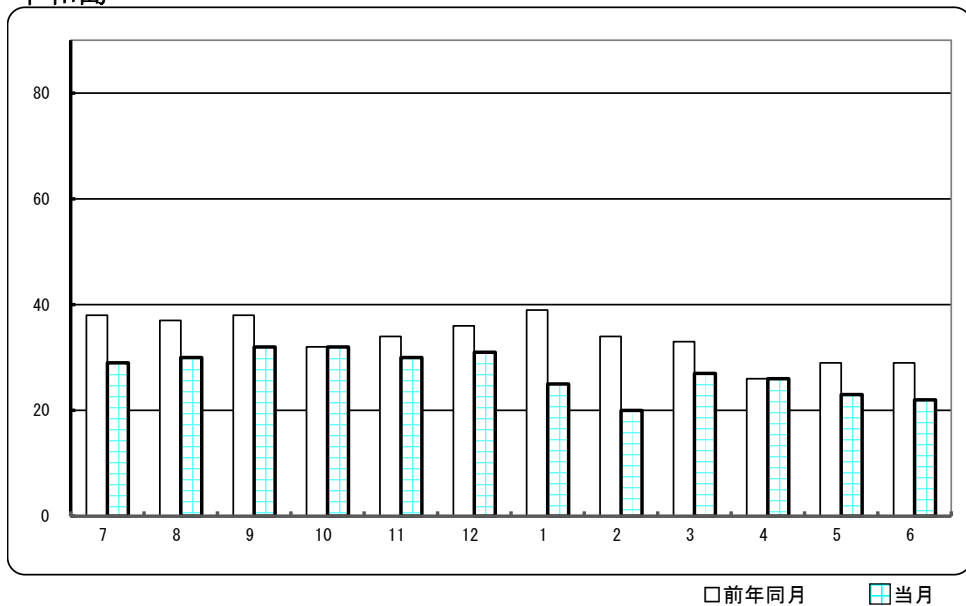
月別	入庫高	対前年 同月比	出庫高	対前年 同月比	月末残高	対前年 同月比	回転率
	トン	%	トン	%	トン	%	%
2022. 3					58,208		
4	16,609	110.1	15,807	98.4	59,010	105.8	27.7
5	13,229	102.8	11,347	88.4	60,892	109.1	20.5
6	15,940	117.1	13,724	104.2	63,108	112.2	23.9
7	16,835	132.1	14,824	103.5	65,119	119.1	24.7
8	16,361	112.5	14,906	121.1	66,574	117.0	23.7
9	17,952	118.7	17,645	118.3	66,881	117.1	26.7
10	17,179	117.8	17,620	120.8	66,440	116.4	26.1
11	16,847	115.8	17,220	115.8	66,067	116.4	25.7
12	16,061	99.4	17,608	106.6	64,520	114.4	25.8
2023. 1	16,102	117.6	14,274	109.7	66,348	116.2	23.2
2	15,272	105.0	16,026	121.1	65,594	112.3	23.7
3	17,727	113.8	18,470	117.2	64,851	111.4	27.7
4	15,476	93.2	17,540	111.0	62,787	106.4	25.9
5	15,284	115.5	14,094	124.2	63,977	105.1	23.2
6	16,257	102.0	15,801	115.1	64,433	102.1	25.0

(注) 回転率 = (当月中入庫高 + 当月中出庫高) ÷ (前月末日残高 + 当末日残高) × 100

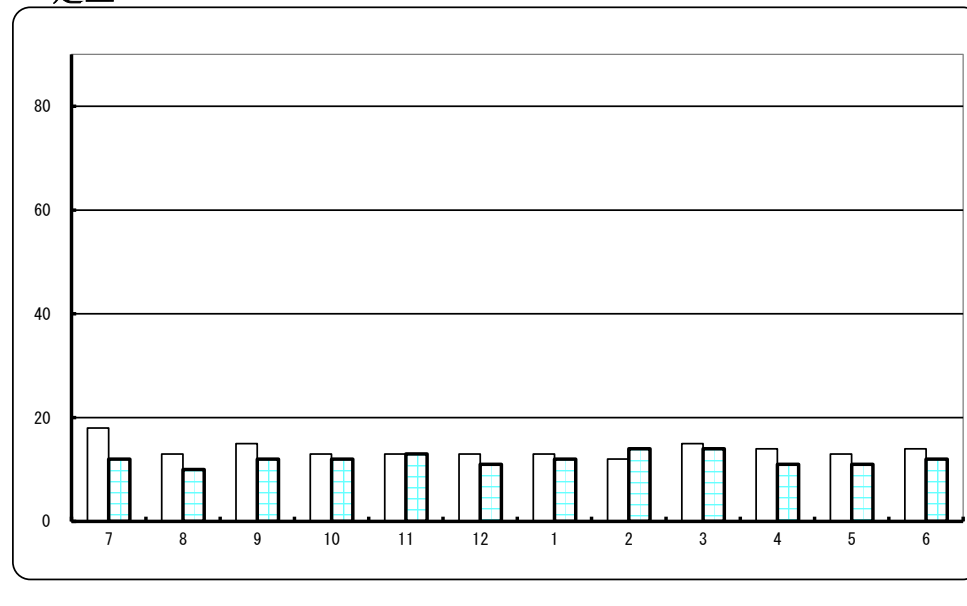
入庫高の推移

(単位：千トン)

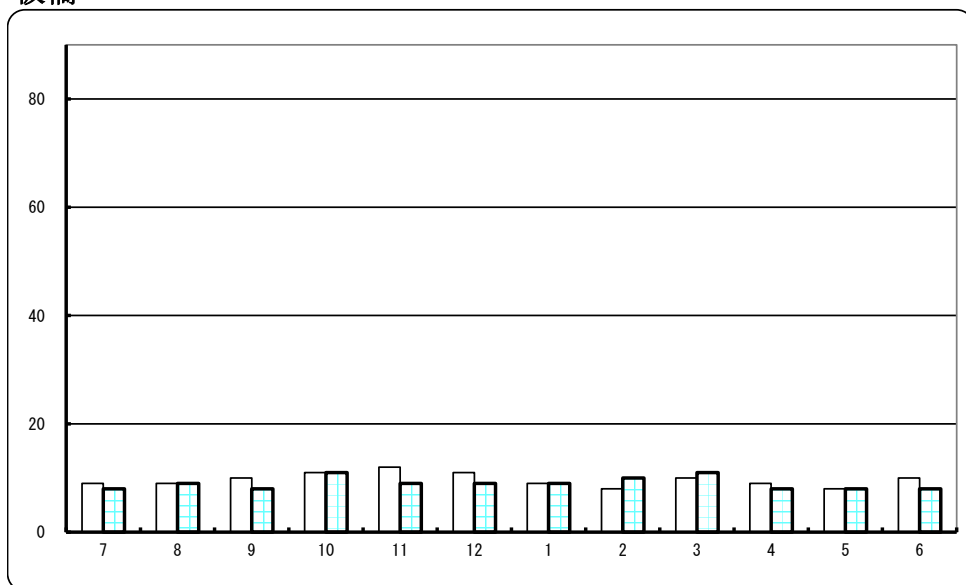
平和島



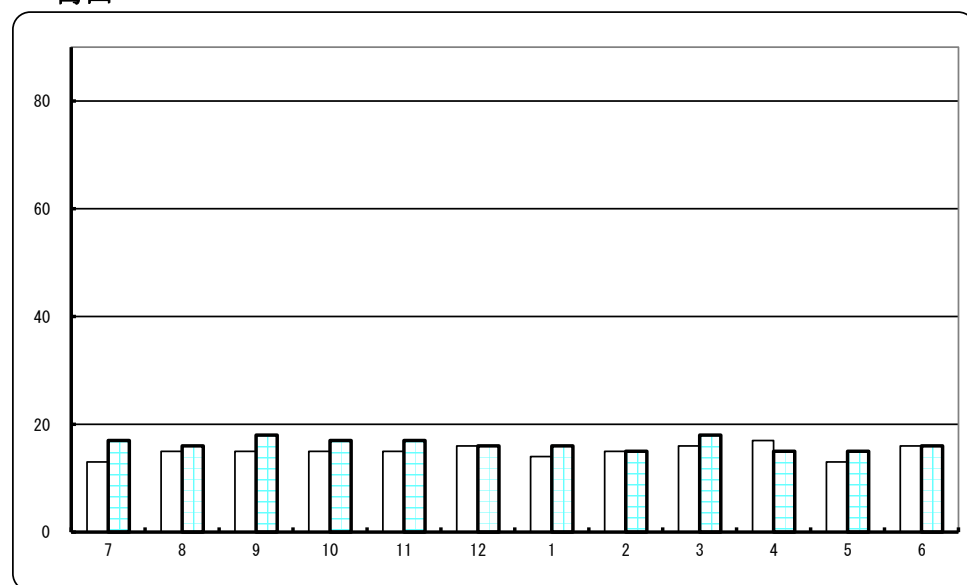
足立



板橋



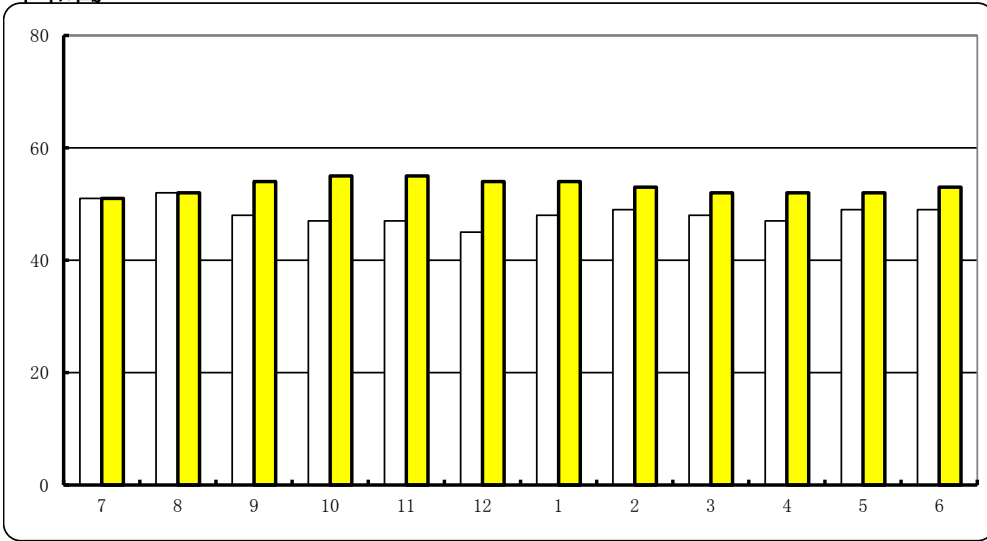
葛西



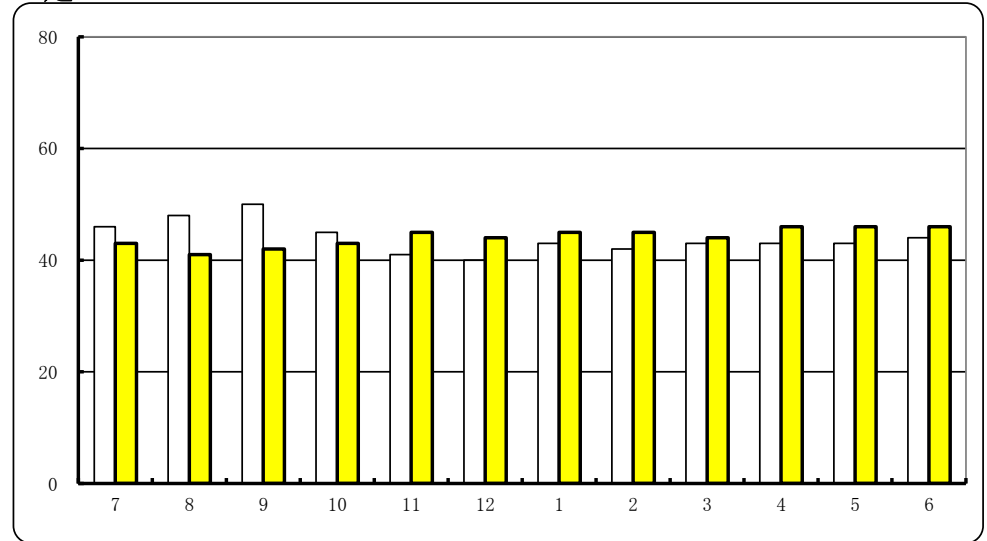
保管残高の推移

(単位：千トン)

平和島

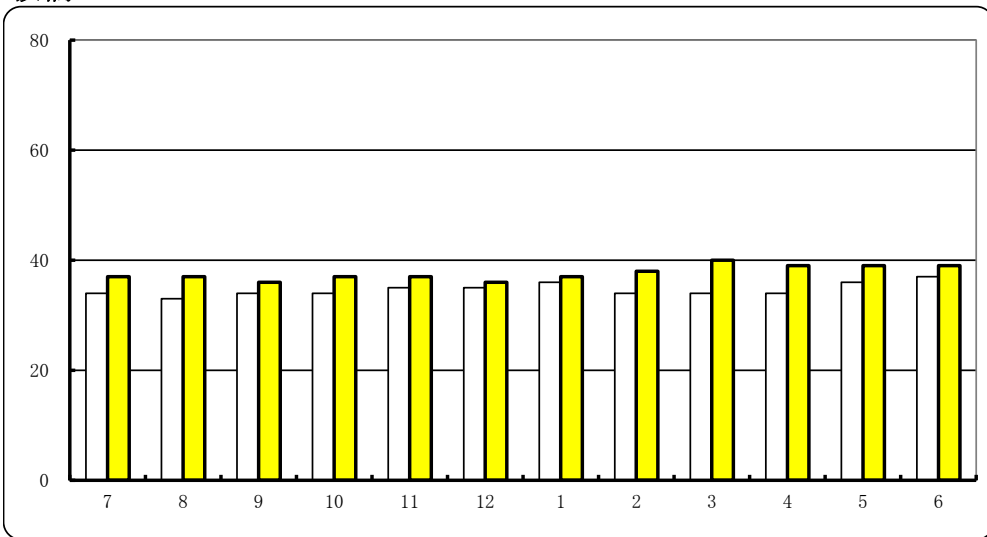


足立

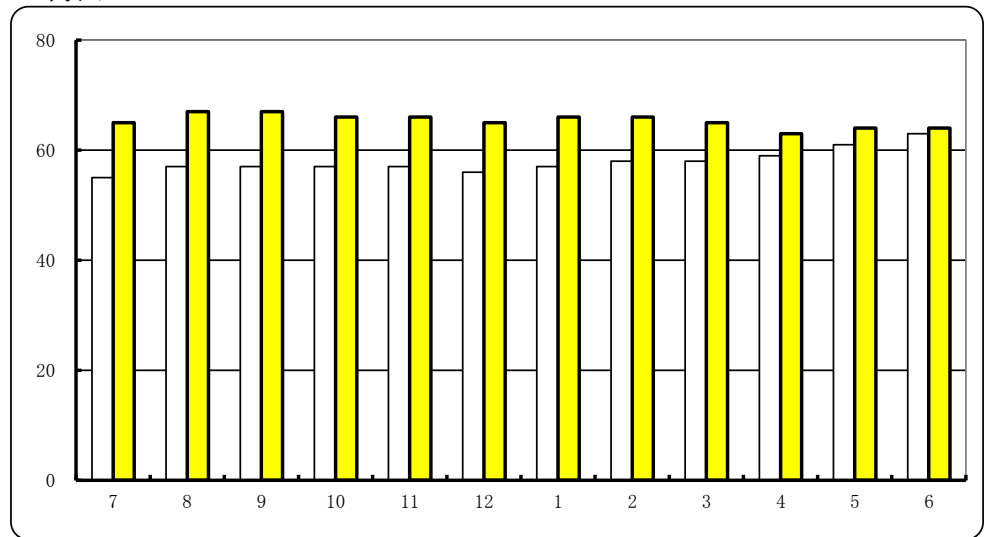


□前年同月 ■当月

板橋

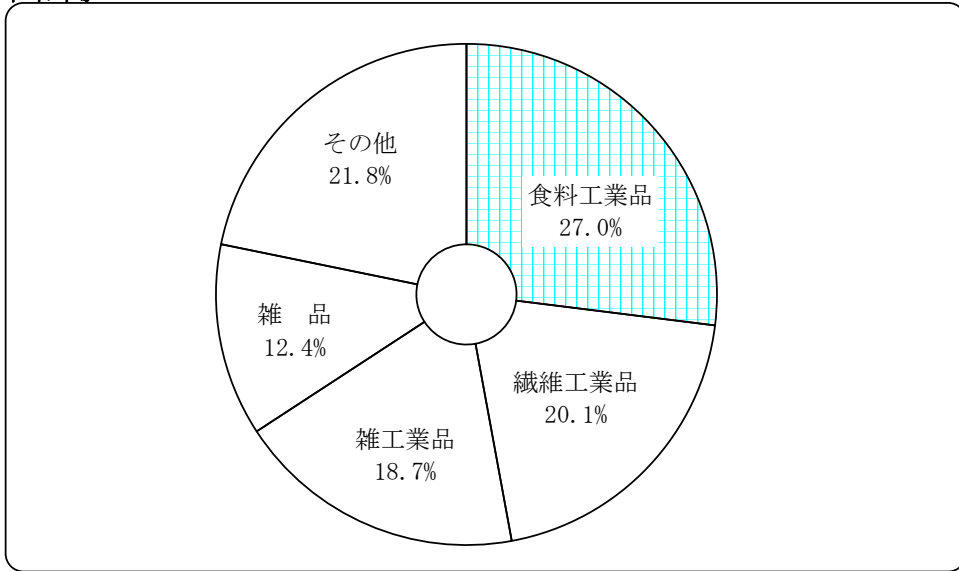


葛西

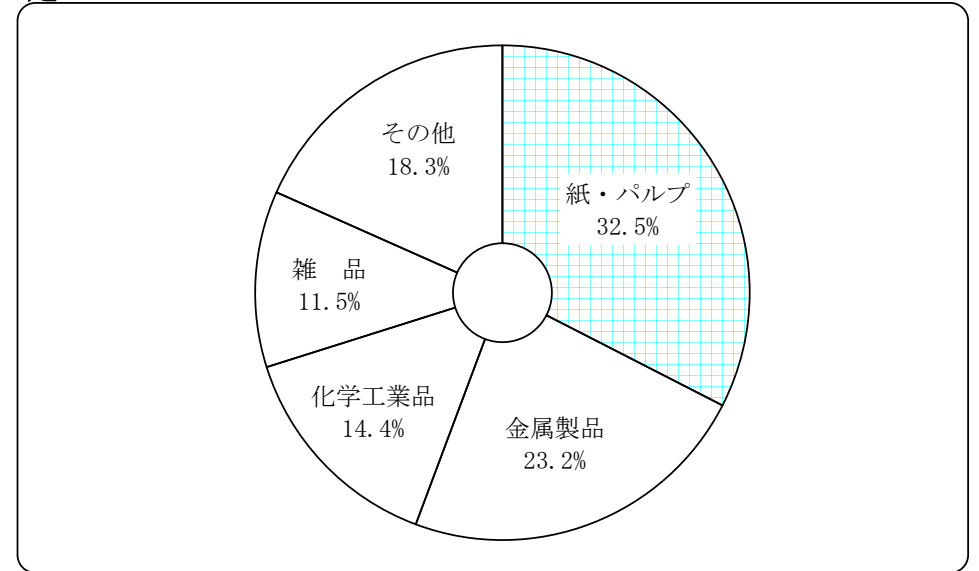


入庫高の主要品目 (2023年4~6月)

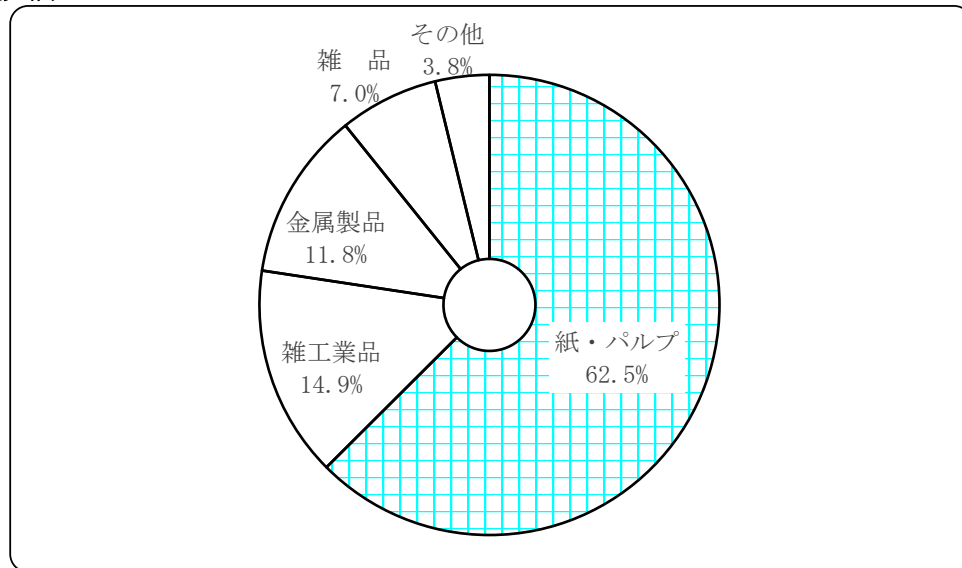
平和島



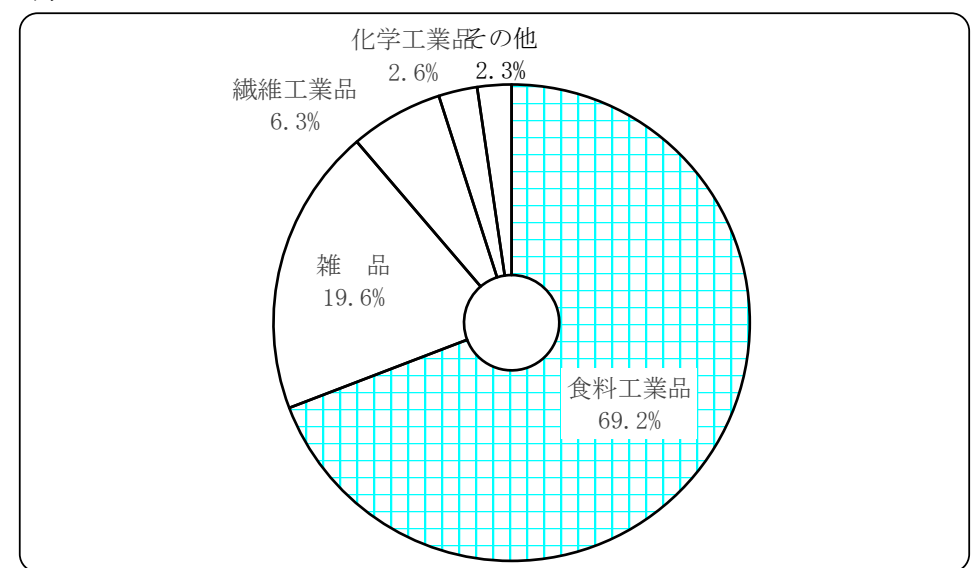
足立



板橋

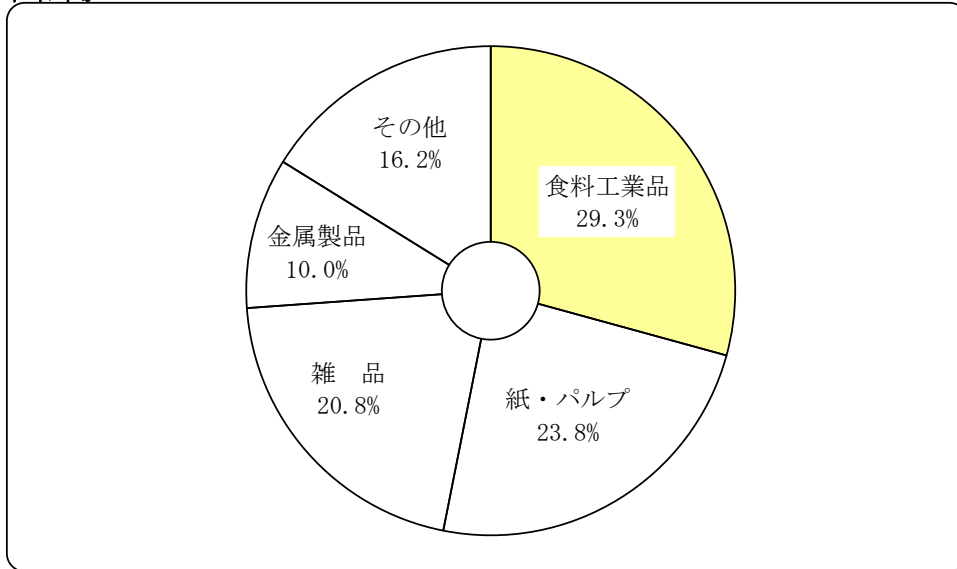


葛西

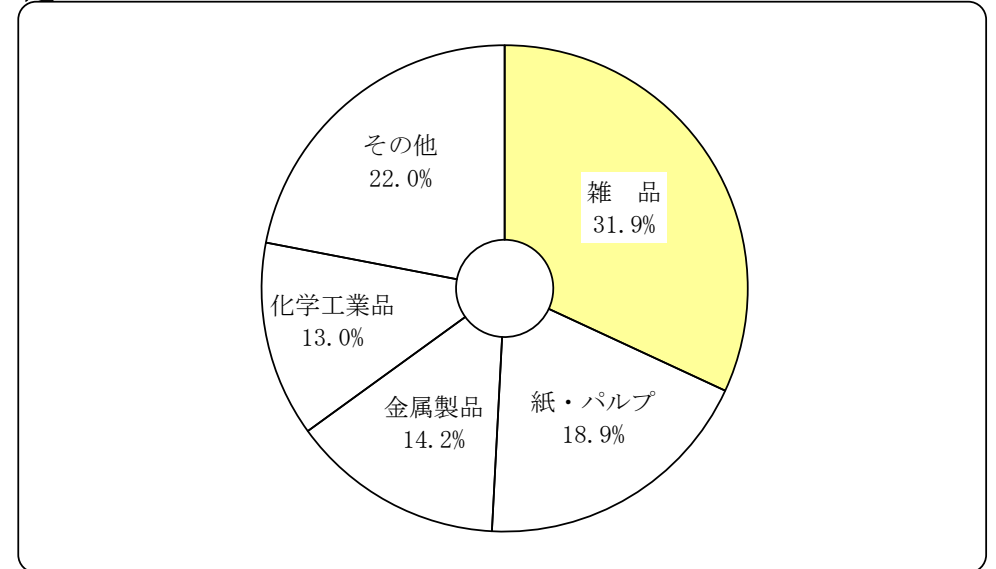


保管残高の主要品目 (2023年6月末)

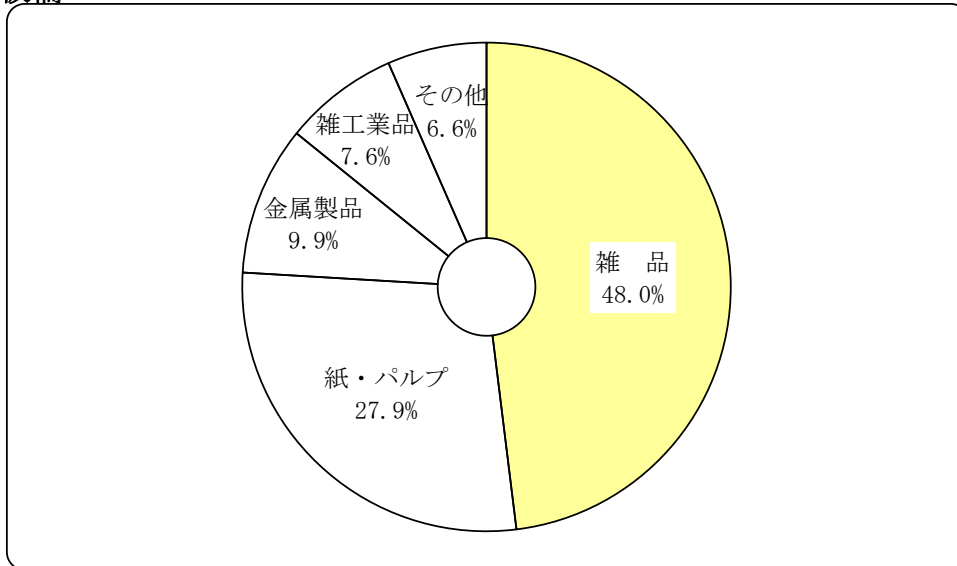
平和島



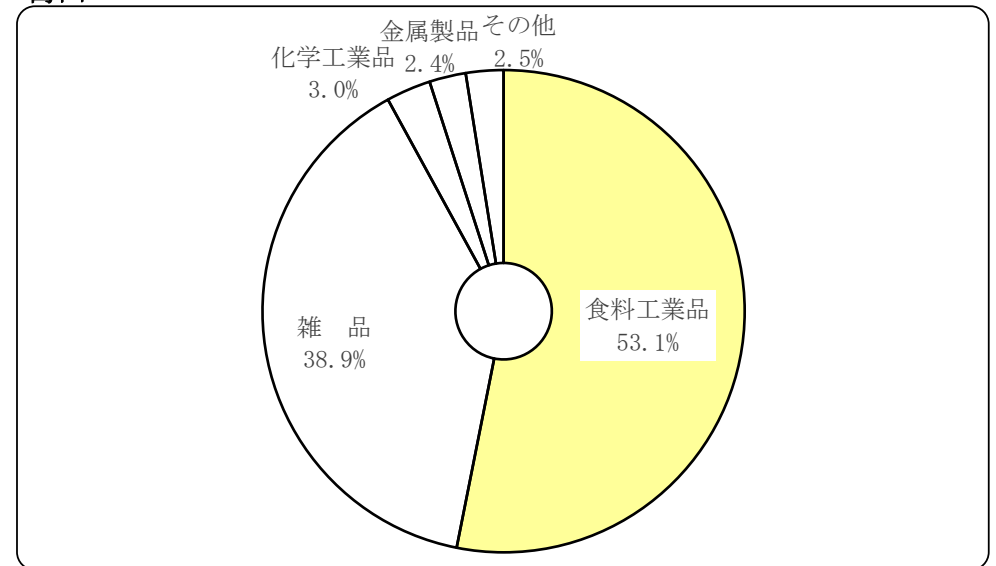
足立



板橋



葛西



平和島倉庫保管貨物品目別動向表

(単位:トン)

2023年		農水産品	金 属	金属製品・機械	窯業品	化学工業品	紙・パルプ	繊維工業品	食料工業品	雑工業品	雑 品	合 計
前月末保管残高		0	312	5,610	0	2,969	11,209	1,325	15,316	3,361	11,768	51,870
4月	入庫高	0	155	2,034	0	1,453	1,690	6,843	6,547	4,234	2,772	25,728
	出庫高	0	124	2,081	0	1,550	1,780	6,622	6,603	3,879	2,979	25,618
	保管残高	0	343	5,563	0	2,872	11,119	1,546	15,260	3,716	11,561	51,980
5月	入庫高	0	210	1,773	0	1,635	1,860	3,683	5,999	4,351	3,201	22,712
	出庫高	0	171	2,143	0	1,533	842	3,530	6,181	4,719	3,075	22,194
	保管残高	0	382	5,193	0	2,974	12,137	1,699	15,078	3,348	11,687	52,498
6月	入庫高	0	119	1,625	0	1,583	1,168	3,617	6,403	4,546	2,751	21,812
	出庫高	0	143	1,575	0	1,661	761	3,633	6,090	4,329	3,520	21,712
	保管残高	0	358	5,243	0	2,896	12,544	1,683	15,391	3,565	10,918	52,598
入庫高	4月	0	155	2,034	0	1,453	1,690	6,843	6,547	4,234	2,772	25,728
	5月	0	210	1,773	0	1,635	1,860	3,683	5,999	4,351	3,201	22,712
	6月	0	119	1,625	0	1,583	1,168	3,617	6,403	4,546	2,751	21,812
	(計)	0	484	5,432	0	4,671	4,718	14,143	18,949	13,131	8,724	70,252
出庫高	4月	0	124	2,081	0	1,550	1,780	6,622	6,603	3,879	2,979	25,618
	5月	0	171	2,143	0	1,533	842	3,530	6,181	4,719	3,075	22,194
	6月	0	143	1,575	0	1,661	761	3,633	6,090	4,329	3,520	21,712
	(計)	0	438	5,799	0	4,744	3,383	13,785	18,874	12,927	9,574	69,524
保管残高	4月	0	343	5,563	0	2,872	11,119	1,546	15,260	3,716	11,561	51,980
	5月	0	382	5,193	0	2,974	12,137	1,699	15,078	3,348	11,687	52,498
	6月	0	358	5,243	0	2,896	12,544	1,683	15,391	3,565	10,918	52,598
	(計)	0	1,083	15,999	0	8,742	35,800	4,928	45,729	10,629	34,166	157,076
	(平均)	0	361	5,333	0	2,914	11,933	1,643	15,243	3,543	11,389	52,359

板橋倉庫保管貨物品目別動向表

(単位:トン)

2023年		農水産品	金 属	金属製品・機械	窯業品	化学工業品	紙・パルプ	繊維工業品	食料工業品	雑工業品	雑 品	合 計
前月末保管残高		0	0	4,033	7	225	10,710	388	2,097	3,019	19,418	39,897
4月	入庫高	0	0	1,326	1	34	5,010	45	231	1,093	627	8,367
	出庫高	0	0	1,342	1	39	5,382	60	281	1,247	878	9,230
	保管残高	0	0	4,017	7	220	10,338	373	2,047	2,865	19,167	39,034
5月	入庫高	0	0	917	0	32	5,420	11	258	1,084	521	8,243
	出庫高	0	0	902	1	36	4,771	27	317	1,028	980	8,062
	保管残高	0	0	4,032	6	216	10,987	357	1,988	2,921	18,708	39,215
6月	入庫高	0	0	626	0	29	4,719	18	262	1,422	540	7,616
	出庫高	0	0	868	0	33	5,006	30	292	1,425	820	8,474
	保管残高	0	0	3,790	6	212	10,700	345	1,958	2,918	18,428	38,357
入庫高	4月	0	0	1,326	1	34	5,010	45	231	1,093	627	8,367
	5月	0	0	917	0	32	5,420	11	258	1,084	521	8,243
	6月	0	0	626	0	29	4,719	18	262	1,422	540	7,616
	(計)	0	0	2,869	1	95	15,149	74	751	3,599	1,688	24,226
出庫高	4月	0	0	1,342	1	39	5,382	60	281	1,247	878	9,230
	5月	0	0	902	1	36	4,771	27	317	1,028	980	8,062
	6月	0	0	868	0	33	5,006	30	292	1,425	820	8,474
	(計)	0	0	3,112	2	108	15,159	117	890	3,700	2,678	25,766
保管残高	4月	0	0	4,017	7	220	10,338	373	2,047	2,865	19,167	39,034
	5月	0	0	4,032	6	216	10,987	357	1,988	2,921	18,708	39,215
	6月	0	0	3,790	6	212	10,700	345	1,958	2,918	18,428	38,357
	(計)	0	0	11,839	19	648	32,025	1,075	5,993	8,704	56,303	116,606
	(平均)	0	0	3,946	6	216	10,675	358	1,998	2,901	18,768	38,869

足立倉庫保管貨物品目別動向表

(単位:トン)

2023年		農水産品	金 属	金属製品・機械	窯業品	化学工業品	紙・パルプ	繊維工業品	食料工業品	雑工業品	雑 品	合 計
前月末保管残高		74	0	6,109	3	6,140	10,001	1,892	5,392	3,290	14,884	47,785
4月	入 庫 高	21	0	1,610	0	1,746	3,885	659	1,155	359	1,252	10,687
	出 庫 高	17	0	2,543	0	2,083	4,287	750	1,227	289	1,441	12,637
	保管残高	78	0	5,176	3	5,803	9,599	1,801	5,320	3,360	14,695	45,835
5月	入 庫 高	8	0	3,003	0	1,442	3,198	365	1,159	229	1,495	10,899
	出 庫 高	15	0	2,167	0	1,300	3,695	546	1,102	319	1,160	10,304
	保管残高	71	0	6,012	3	5,945	9,102	1,620	5,377	3,270	15,030	46,430
6月	入 庫 高	4	0	3,056	0	1,590	3,685	610	1,286	218	1,066	11,515
	出 庫 高	14	0	2,496	0	1,514	4,019	541	1,488	233	1,314	11,619
	保管残高	61	0	6,572	3	6,021	8,768	1,689	5,175	3,255	14,782	46,326
入 庫 高	4月	21	0	1,610	0	1,746	3,885	659	1,155	359	1,252	10,687
	5月	8	0	3,003	0	1,442	3,198	365	1,159	229	1,495	10,899
	6月	4	0	3,056	0	1,590	3,685	610	1,286	218	1,066	11,515
	(計)	33	0	7,669	0	4,778	10,768	1,634	3,600	806	3,813	33,101
出 庫 高	4月	17	0	2,543	0	2,083	4,287	750	1,227	289	1,441	12,637
	5月	15	0	2,167	0	1,300	3,695	546	1,102	319	1,160	10,304
	6月	14	0	2,496	0	1,514	4,019	541	1,488	233	1,314	11,619
	(計)	46	0	7,206	0	4,897	12,001	1,837	3,817	841	3,915	34,560
保 管 残 高	4月	78	0	5,176	3	5,803	9,599	1,801	5,320	3,360	14,695	45,835
	5月	71	0	6,012	3	5,945	9,102	1,620	5,377	3,270	15,030	46,430
	6月	61	0	6,572	3	6,021	8,768	1,689	5,175	3,255	14,782	46,326
	(計)	210	0	17,760	9	17,769	27,469	5,110	15,872	9,885	44,507	138,591
	(平均)	70	0	5,920	3	5,923	9,156	1,703	5,291	3,295	14,836	46,197

葛西倉庫保管貨物品目別動向表

(単位:トン)

2023年		農水産品	金 属	金属製品・機械	窯業品	化学工業品	紙・パルプ	繊維工業品	食料工業品	雑工業品	雑 品	合 計
前月末保管残高		496	0	1,819	0	1,916	32	1,215	35,578	100	23,695	64,851
4月	入 庫 高	3	0	397	0	327	0	1,065	10,692	0	2,992	15,476
	出 庫 高	71	0	504	0	198	0	1,080	12,789	39	2,859	17,540
	保管残高	428	0	1,712	0	2,045	32	1,200	33,481	61	23,828	62,787
5月	入 庫 高	50	0	332	0	462	0	890	10,456	0	3,094	15,284
	出 庫 高	160	0	337	0	491	0	950	9,816	0	2,340	14,094
	保管残高	318	0	1,707	0	2,016	32	1,140	34,121	61	24,582	63,977
6月	入 庫 高	24	0	284	0	447	0	1,015	11,378	0	3,109	16,257
	出 庫 高	26	0	414	0	533	0	940	11,270	0	2,618	15,801
	保管残高	316	0	1,577	0	1,930	32	1,215	34,229	61	25,073	64,433
入 庫 高	4月	3	0	397	0	327	0	1,065	10,692	0	2,992	15,476
	5月	50	0	332	0	462	0	890	10,456	0	3,094	15,284
	6月	24	0	284	0	447	0	1,015	11,378	0	3,109	16,257
	(計)	77	0	1,013	0	1,236	0	2,970	32,526	0	9,195	47,017
出 庫 高	4月	71	0	504	0	198	0	1,080	12,789	39	2,859	17,540
	5月	160	0	337	0	491	0	950	9,816	0	2,340	14,094
	6月	26	0	414	0	533	0	940	11,270	0	2,618	15,801
	(計)	257	0	1,255	0	1,222	0	2,970	33,875	39	7,817	47,435
保 管 残 高	4月	428	0	1,712	0	2,045	32	1,200	33,481	61	23,828	62,787
	5月	318	0	1,707	0	2,016	32	1,140	34,121	61	24,582	63,977
	6月	316	0	1,577	0	1,930	32	1,215	34,229	61	25,073	64,433
	(計)	1,062	0	4,996	0	5,991	96	3,555	101,831	183	73,483	191,197
	(平均)	354	0	1,665	0	1,997	32	1,185	33,944	61	24,494	63,732