

# 保管貨物動向調査の概況

2024年1～3月

東京団地倉庫株式会社



# 貨物動向の概況

## 概況

当期（1～3月）は、前年同期に比して、入庫は165,900トンで26,200トン（13.7%）減少し、出庫は167,400トンで19,100トン（10.3%）減少し、期末残高は181,700トンで22,600トン（11.1%）減少した。回転率は30.1%で0.9割低下した。貨物別にみると、入庫は雑品、金属製品・機械が減少した。出庫は食料工業品、金属製品・機械が減少した。期末残高は雑品、食料工業品が減少した。

なお、前期（10～12月）との比較では、入庫は41,000トン（19.9%）減少し、出庫は52,500トン（23.9%）減少し、期末残高は1,500トン（0.8%）減少した。回転率は5.8割低下した。

### 【平和島倉庫】

当期の荷動きは、前年同期に比して、入庫は66,600トンで5,900トン（8.2%）減少し、出庫は68,800トンで5,800トン（7.8%）減少し、期末残高は46,600トンで5,100トン（10.0%）減少した。回転率は47.0%で0.6割上昇した。貨物別に見ると、入庫は金属製品・機械、紙・パルプが減少した。出庫は化学工業品、繊維工業品が増加し、金属製品・機械、紙・パルプが減少した。期末残高は食料工業品、雑工業品が減少した。

なお、前期との比較では入庫は28,900トン（30.3%）減少し、出庫は31,700トン（31.5%）減少し、期末残高は2,100トン（4.4%）減少した。回転率は14.7割低下した。

### 【板橋倉庫】

当期の荷動きは、前年同期に比して、入庫は24,100トンで6,200トン（20.6%）減少し、出庫は25,500トンで1,400トン（5.3%）減少し、期末残高は34,800トンで5,000トン（12.7%）減少した。回転率は23.4%で1.9割低下した。貨物別にみると、入庫は雑品、紙・パルプが減少した。出庫は紙・パルプが減少した。期末残高は雑品、金属製品・機械が減少した。

なお、前期との比較では、入庫は1,200トン（5.0%）減少し、出庫は1,500トン（5.9%）

減少し、期末残高は1,300トン（3.8%）減少した。回転率はほぼ横ばいであった。

### 【足立倉庫】

当期の荷動きは、前年同期に比して、入庫は34,700トンで5,200トン（13.0%）減少し、出庫は31,800トンで4,200トン（11.8%）減少し、期末残高は43,800トンで3,900トン（8.2%）減少した。回転率は26.2%で1.3割低下した。貨物別にみると、入庫は繊維工業品が減少した。出庫は繊維工業品、化学工業品が減少した。期末残高は雑品が減少した。

なお、前期との比較では、入庫は900トン（2.7%）減少し、出庫は6,600トン（17.3%）減少し、期末残高は2,800トン（7.0%）増加した。回転率は3.1割低下した。

### 【葛西倉庫】

当期の荷動きは、前年同期に比して、入庫は40,300トンで8,700トン（17.9%）減少し、出庫は41,100トンで7,500トン（15.5%）減少し、期末残高は56,400トンで8,400トン（13.0%）減少した。回転率は23.8%で1.1割低下した。貨物別にみると、入庫は雑品、食料工業品が減少した。出庫は食料工業品、繊維工業品が減少した。期末残高は食料工業品、雑品が減少した。

なお、前期との比較では、入庫は9,900トン（19.7%）減少し、出庫は12,500トン（23.4%）減少し、期末残高は800トン（1.5%）減少した。回転率は5.3割低下した。

当期(1~3月)実績との比較表

2024年

(単位:トン)

倉庫	平和島			板橋			足立			葛西			合計		
	23.1~3 23.10~12	当期	増減 (%)	23.1~3 23.10~12	当期	増減 (%)	23.1~3 23.10~12	当期	増減 (%)	23.1~3 23.10~12	当期	増減 (%)	23.1~3 23.10~12	当期	増減 (%)
入庫高	72,679		-5,992 ( -8.2 )	30,384		-6,254 ( -20.6 )	39,972		-5,209 ( -13.0 )	49,101		-8,779 ( -17.9 )	192,136		-26,234 ( -13.7 )
	95,630	66,687	-28,943 ( -30.3 )	25,393	24,130	-1,263 ( -5.0 )	35,742	34,763	-979 ( -2.7 )	50,233	40,322	-9,911 ( -19.7 )	206,998	165,902	-41,096 ( -19.9 )
出庫高	74,654		-5,834 ( -7.8 )	26,951		-1,440 ( -5.3 )	36,174		-4,283 ( -11.8 )	48,770		-7,576 ( -15.5 )	186,549		-19,133 ( -10.3 )
	100,527	68,820	-31,707 ( -31.5 )	27,097	25,511	-1,586 ( -5.9 )	38,567	31,891	-6,676 ( -17.3 )	53,789	41,194	-12,595 ( -23.4 )	219,980	167,416	-52,564 ( -23.9 )
保(管 期 残 末 高)	51,870		-5,194 ( -10.0 )	39,897		-5,079 ( -12.7 )	47,785		-3,907 ( -8.2 )	64,851		-8,445 ( -13.0 )	204,403		-22,625 ( -11.1 )
	48,809	46,676	-2,133 ( -4.4 )	36,199	34,818	-1,381 ( -3.8 )	41,006	43,878	2,872 ( 7.0 )	57,278	56,406	-872 ( -1.5 )	183,292	181,778	-1,514 ( -0.8 )
期中 (回 転 率)	46.4		0.6	25.3		-1.9	27.5		-1.3	24.9		-1.1	31.0		-0.9
	61.7	47.0	-14.7	23.5	23.4	-0.1	29.3	26.2	-3.1	29.1	23.8	-5.3	35.9	30.1	-5.8

## コンテナによる貨物入出庫状況表

海上コンテナ		東京港		横浜港		合計 (トン)				個数 (TEU)			
		入庫	出庫	入庫	出庫	入庫	前年同月比	出庫	前年同月比	入庫	前年同月比	出庫	前年同月比
平和島	1月	14,386	2,204	490	0	14,876	84.7	2,204	75.3	926	85.7	136	77.7
	2月	10,041	3,030	317	0	10,358	81.2	3,030	102.6	695	80.6	176	96.7
	3月	13,371	2,370	187	0	13,558	71.9	2,370	73.3	830	72.7	151	77.4
板橋	1月	697	10	120	0	817	68.8	10	6.7	133	86.4	2	66.7
	2月	935	10	60	0	995	61.2	10	6.3	140	78.7	2	100.0
	3月	932	10	60	0	992	57.8	10	5.0	168	80.0	3	75.0
足立	1月	6,773	46	900	0	7,673	125.8	46	170.4	494	111.5	4	66.7
	2月	5,231	36	200	0	5,431	103.6	36	62.1	285	74.2	6	40.0
	3月	6,425	50	50	0	6,475	93.4	50	113.6	306	62.1	5	50.0
葛西	1月	8,942	40	20	0	8,962	106.5	40	—	418	114.5	2	—
	2月	7,650	40	28	0	7,678	95.9	40	—	381	111.1	2	—
	3月	8,167	40	11	0	8,178	79.8	40	—	380	85.8	2	—
合計		83,550	7,886	2,443	0	85,993	87.2	7,886	80.9	5,156	84.6	491	82.9

JRコンテナ		隅田川(夕)		東京貨物(夕)		越谷・その他		合計 (トン)		個数 (5tコン)			
		入庫	出庫	入庫	出庫	入庫	出庫	入庫	出庫	入庫	前年同月比	出庫	前年同月比
平和島	1月	0	20	885	0	0	0	885	20	177	107.9	4	44.4
	2月	0	70	945	0	0	0	945	70	189	108.0	14	140.0
	3月	0	85	900	0	0	0	900	85	180	62.9	17	106.3
板橋	1月	30	0	35	0	280	0	345	0	82	75.9	0	—
	2月	20	0	25	0	260	0	305	0	72	54.1	0	—
	3月	25	0	35	0	270	0	330	0	78	57.4	0	—
足立	1月	0	25	20	0	0	0	20	25	4	44.4	5	55.6
	2月	0	40	55	0	0	0	55	40	11	30.6	8	133.3
	3月	0	30	150	0	0	0	150	30	30	47.6	6	85.7
葛西	1月	0	0	0	234	0	0	0	234	0	—	59	327.8
	2月	0	0	0	251	0	0	0	251	0	—	66	347.4
	3月	0	0	0	219	0	0	0	219	0	—	53	123.3
合計		75	270	3,050	704	810	0	3,935	974	823	74.1	232	169.3

## 就業人員推移表

① 本調査は、調査期間中の期末人員（臨時作業員を含む）を調査したものである。

② 指数は、2006年度平均を100とする指数。なお、女性の人数は内数である。

倉庫別 期別	平和島		板橋		足立		葛西		計	
	(女性)	(%)	(女性)	(%)	(女性)	(%)	(女性)	(%)	(女性)	(%)
(2006年度平均)	1,028	100	361	100	272	100	485	100	2,146	100
2020. 4～6	1,290 (465)	125	218 (61)	60	252 (103)	93	943 (690)	194	2,703 (1,319)	126
2020. 7～9	1,220 (417)	119	219 (60)	61	316 (145)	116	953 (694)	196	2,708 (1,316)	126
2020. 10～12	1,204 (398)	117	220 (60)	61	288 (114)	106	919 (646)	189	2,631 (1,218)	123
2021. 1～3	1,188 (393)	116	195 (58)	54	277 (112)	102	884 (629)	182	2,544 (1,192)	119
(計)	4,902 (1,673)	-	852 (239)	-	1,133 (474)	-	3,699 (2,659)	-	10,586 (5,045)	-
(平均)	1,226 (418)	119	213 (60)	59	283 (119)	104	925 (665)	191	2,647 (1,261)	123
2021. 4～6	1,257 (433)	122	216 (64)	60	265 (102)	97	902 (628)	186	2,640 (1,227)	123
2021. 7～9	1,165 (410)	113	220 (68)	61	283 (117)	104	920 (647)	190	2,588 (1,242)	121
2021. 10～12	1,165 (403)	113	244 (84)	68	268 (104)	99	948 (678)	195	2,625 (1,269)	122
2022. 1～3	1,156 (406)	112	242 (81)	67	281 (118)	103	977 (701)	201	2,656 (1,306)	124
(計)	4,743 (1,652)	-	922 (297)	-	1,097 (441)	-	3,747 (2,654)	-	10,509 (5,044)	-
(平均)	1,186 (413)	115	231 (74)	64	274 (110)	101	937 (664)	193	2,627 (1,261)	122
2022. 4～6	1,171 (409)	114	314 (120)	87	279 (118)	103	934 (666)	193	2,698 (1,313)	126
2022. 7～9	1,318 (446)	128	279 (106)	77	246 (93)	90	927 (657)	191	2,770 (1,302)	129
2022. 10～12	1,407 (539)	137	291 (115)	81	263 (105)	97	938 (664)	193	2,899 (1,423)	135
2023. 1～3	1,257 (395)	122	267 (101)	74	253 (98)	93	918 (651)	189	2,695 (1,245)	126
(計)	5,153 (1,789)	-	1,151 (442)	-	1,041 (414)	-	3,717 (2,638)	-	8,367 (4,038)	-
(平均)	1,288 (447)	125	288 (111)	80	260 (104)	96	929 (660)	192	2,092 (1,010)	97
2023. 4～6	1,276 (402)	124	270 (98)	75	243 (89)	89	903 (644)	186	2,692 (1,233)	125
2023. 7～9	1,272 (413)	124	255 (88)	71	235 (88)	86	891 (623)	184	2,653 (1,212)	124
2023. 10～12	1,277 (414)	124	251 (95)	70	240 (88)	88	878 (621)	181	2,646 (1,218)	123
2024. 1～3	1,297 (431)	126	257 (93)	71	238 (87)	88	899 (632)	185	2,691 (1,243)	125
(計)	5,122 (1,660)	-	1,033 (374)	-	956 (352)	-	3,571 (2,520)	-	10,682 (4,906)	-
(平均)	1,281 (415)	125	258 (94)	72	239 (88)	88	893 (630)	184	2,671 (1,227)	124

(コメント記入欄) 就業人員の前年同期比は、平和島が40人増(3%増)、板橋が10人減(4%減)、足立が15人減(6%減)、葛西が19人減(2%減)。

四事業所合計で4人減(増減0%)。

就業人員の前期比は、平和島が20人増(2%増)、板橋が6人増(2%増)、足立が2人減(1%減)、葛西が21人増(2%増)。

四事業所合計で45人増(2%増)。

当期（1～3月）実績品目別比較表

(単位:トン)

区分	年度	月期	農水産品	金属	金属製品・機械	窯業品	化学工業品	紙・パルプ	繊維工業品	食料工業品	雑工業品	雑品	合計
入庫高	2022	1-3	138	551	20,894	163	9,969	39,088	22,230	55,987	14,089	29,027	192,136
	2023	1-3	101	398	15,435	3	9,665	33,936	20,180	51,382	13,244	21,558	165,902
	増減		▲37	▲153	▲5,459	▲160	▲304	▲5,152	▲2,050	▲4,605	▲845	▲7,469	▲26,234
出庫高	2022	1-3	182	505	19,070	237	10,746	38,437	22,499	55,291	15,099	24,483	186,549
	2023	1-3	215	394	14,021	4	10,386	34,519	20,154	49,097	15,203	23,423	167,416
	増減		33	▲111	▲5,049	▲233	▲360	▲3,918	▲2,345	▲6,194	104	▲1,060	▲19,133
保(期末) 管(残末) 高	2022	3月末	570	312	17,571	10	11,250	31,952	4,820	58,383	9,770	69,765	204,403
	2023	3月末	493	367	16,237	5	9,327	30,352	3,807	51,067	9,283	60,840	181,778
	増減		▲77	55	▲1,334	▲5	▲1,923	▲1,600	▲1,013	▲7,316	▲487	▲8,925	▲22,625

### 最近における保管貨物動向表（I）

「平和島倉庫」

月別	入庫高	対前年 同月比	出庫高	対前年 同月比	月末残高	対前年 同月比	回転率
	トン	%	トン	%	トン	%	%
2022. 12					53,845		
2023. 1	25,345	65.8	25,569	71.3	53,621	111.6	47.4
2	20,292	59.6	21,379	65.2	52,534	106.5	39.3
3	27,042	81.8	27,706	81.0	51,870	107.7	52.4
4	25,728	97.3	25,618	93.3	51,980	110.2	49.4
5	22,712	77.7	22,194	79.9	52,498	108.0	43.0
6	21,812	75.5	21,712	76.3	52,598	107.3	41.4
7	26,800	91.7	25,766	92.9	53,632	106.1	49.5
8	29,512	97.8	28,876	99.8	54,268	104.8	54.1
9	27,947	87.6	28,509	95.4	53,706	99.9	52.3
10	35,461	111.4	34,671	111.5	54,496	100.0	64.8
11	31,556	103.9	33,019	111.6	53,033	95.9	60.1
12	28,613	92.9	32,837	101.8	48,809	90.6	60.3
2024. 1	24,009	94.7	24,191	94.6	48,627	90.7	49.5
2	19,770	97.4	20,430	95.6	47,967	91.3	41.6
3	22,908	84.7	24,199	87.3	46,676	90.0	49.8

「板橋倉庫」

月別	入庫高	対前年 同月比	出庫高	対前年 同月比	月末残高	対前年 同月比	回転率
	トン	%	トン	%	トン	%	%
2022. 12					36,464		
2023. 1	9,044	95.9	8,425	95.7	37,083	104.3	23.8
2	9,906	128.6	9,021	101.0	37,968	110.6	25.2
3	11,434	110.8	9,505	90.7	39,897	116.8	26.9
4	8,367	93.5	9,230	105.9	39,034	113.5	22.3
5	8,243	85.2	8,062	102.2	39,215	108.4	20.8
6	7,616	78.0	8,474	98.6	38,357	102.7	20.7
7	6,656	82.0	7,533	85.9	37,480	102.1	18.7
8	7,578	82.8	7,480	87.5	37,578	100.7	20.1
9	8,907	106.9	8,582	92.2	37,903	104.3	23.2
10	8,157	76.8	8,331	86.1	37,729	101.2	21.8
11	8,749	95.4	9,295	102.1	37,183	99.5	24.1
12	8,487	95.8	9,471	96.9	36,199	99.3	24.5
2024. 1	7,228	79.9	7,876	93.5	35,551	95.9	21.1
2	8,039	81.2	8,459	93.8	35,131	92.5	23.3
3	8,863	77.5	9,176	96.5	34,818	87.3	25.8

(注) 回転率 = (当月中入庫高 + 当月中出庫高) ÷ (前月末日残高 + 当月末日残高) × 100



## 最近における保管貨物動向表（Ⅱ）

「足立倉庫」

月別	入庫高	対前年 同月比	出庫高	対前年 同月比	月末残高	対前年 同月比	回転率
	トン	%	トン	%	トン	%	%
2022. 12					43,987		
2023. 1	12,311	92.4	11,132	102.7	45,166	106.1	26.3
2	13,516	111.9	11,423	91.5	47,259	112.0	27.0
3	14,145	91.7	13,619	95.5	47,785	110.3	29.2
4	10,687	78.1	12,637	92.5	45,835	105.7	24.9
5	10,899	87.1	10,304	82.8	46,430	106.9	23.0
6	11,515	82.1	11,619	84.6	46,326	105.9	24.9
7	9,605	81.6	10,266	82.4	45,665	106.1	21.6
8	10,556	100.5	11,768	95.6	44,453	107.8	24.8
9	10,603	87.3	11,225	96.2	43,831	105.1	24.7
10	11,736	99.4	12,983	122.4	42,584	99.2	28.6
11	11,986	93.1	12,726	115.7	41,844	93.4	29.3
12	12,020	110.3	12,858	109.8	41,006	93.2	30.0
2024. 1	11,539	93.7	10,700	96.1	41,845	92.6	26.8
2	11,383	84.2	10,178	89.1	43,050	91.1	25.4
3	11,841	83.7	11,013	80.9	43,878	91.8	26.3

「葛西倉庫」

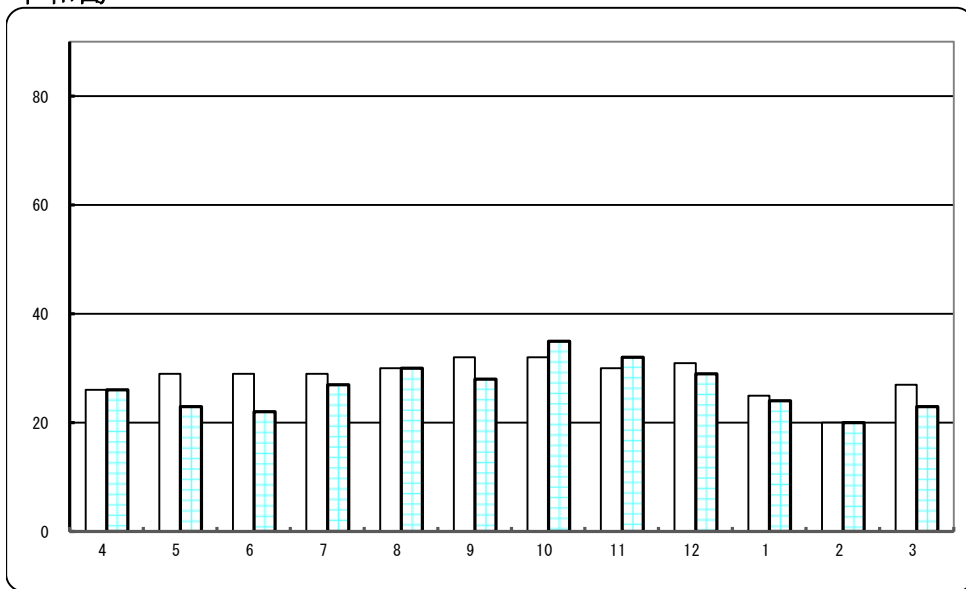
月別	入庫高	対前年 同月比	出庫高	対前年 同月比	月末残高	対前年 同月比	回転率
	トン	%	トン	%	トン	%	%
2022. 12					64,520		
2023. 1	16,102	117.6	14,274	109.7	66,348	116.2	23.2
2	15,272	105.0	16,026	121.1	65,594	112.3	23.7
3	17,727	113.8	18,470	117.2	64,851	111.4	27.7
4	15,476	93.2	17,540	111.0	62,787	106.4	25.9
5	15,284	115.5	14,094	124.2	63,977	105.1	23.2
6	16,257	102.0	15,801	115.1	64,433	102.1	25.0
7	14,618	86.8	15,943	107.5	63,108	96.9	24.0
8	16,583	101.4	17,696	118.7	61,995	93.1	27.4
9	15,491	86.3	16,680	94.5	60,806	90.9	26.2
10	18,630	108.4	19,735	112.0	59,701	89.9	31.8
11	16,697	99.1	16,822	97.7	59,572	90.2	28.1
12	14,906	92.8	17,232	97.9	57,278	88.8	27.5
2024. 1	13,247	82.3	13,334	93.4	57,191	86.2	23.2
2	13,280	87.0	13,560	84.6	56,911	86.8	23.5
3	13,795	77.8	14,300	77.4	56,406	87.0	24.8

(注) 回転率 = (当月中入庫高 + 当月中出庫高) ÷ (前月末日残高 + 当月末日残高) × 100

# 入庫高の推移

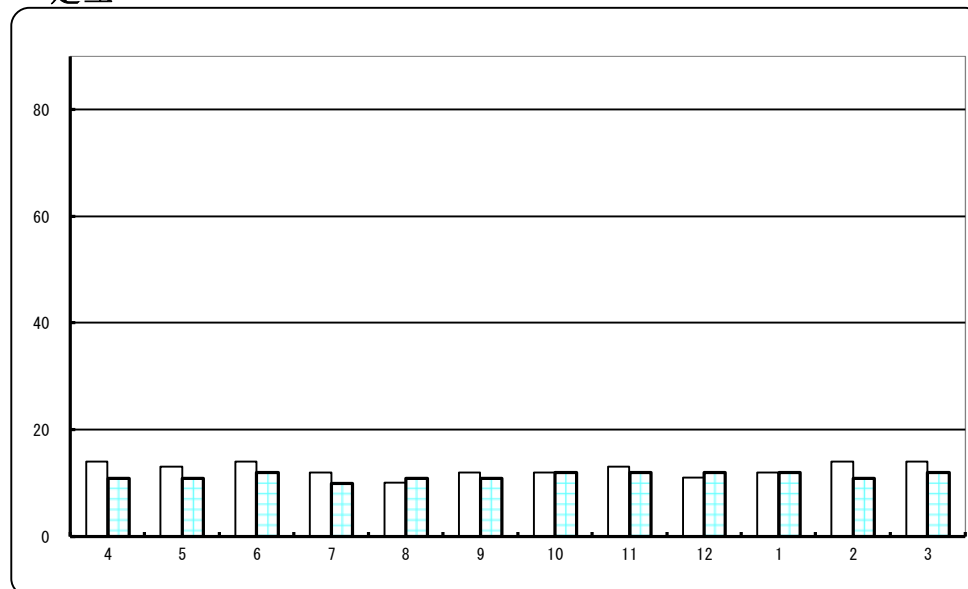
(単位：千トン)

平和島

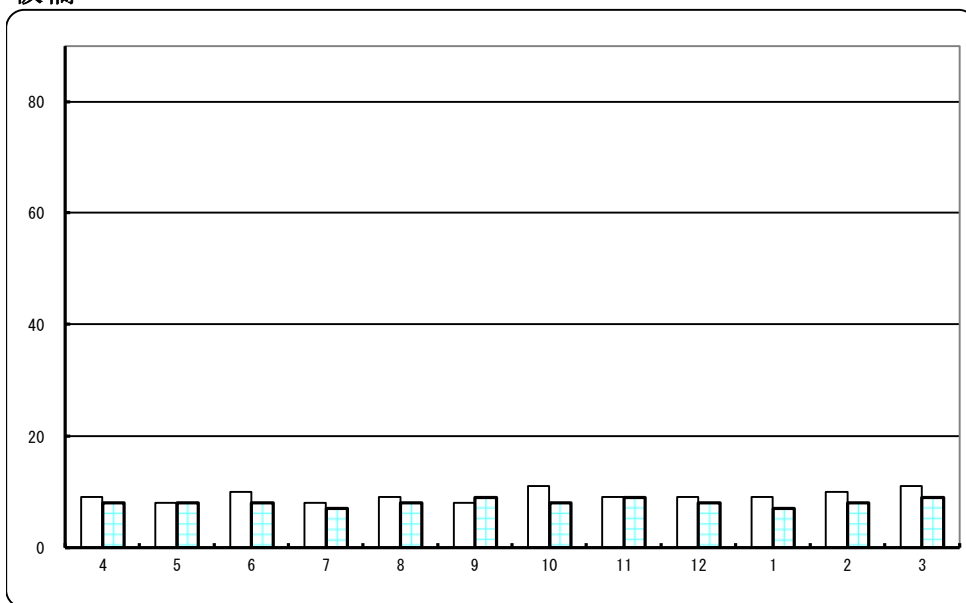


□前年同月    ■当月

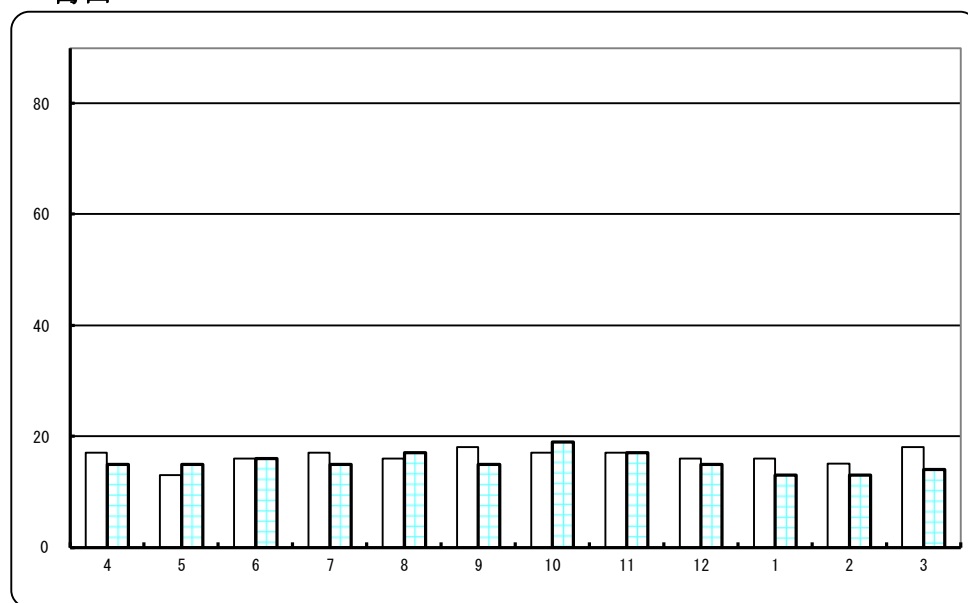
足立



板橋



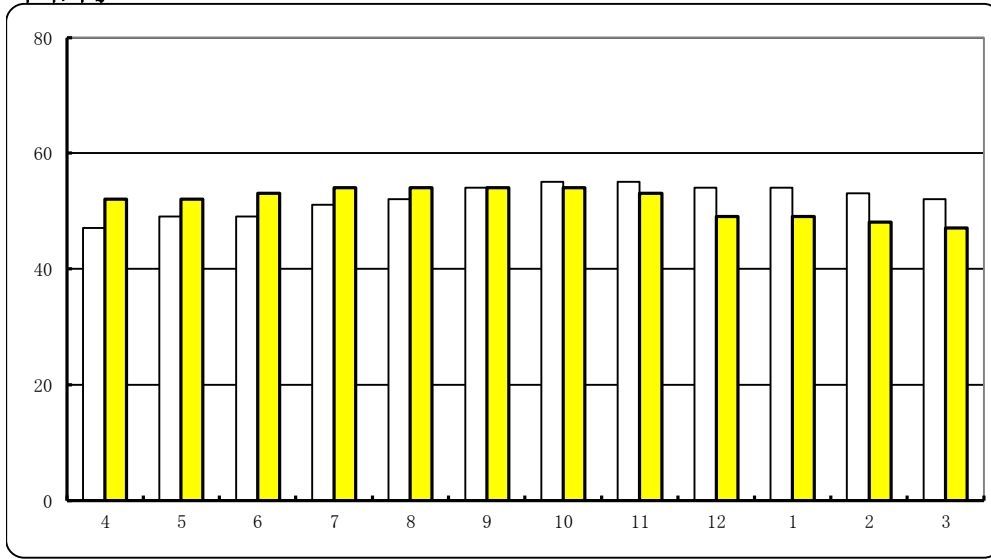
葛西



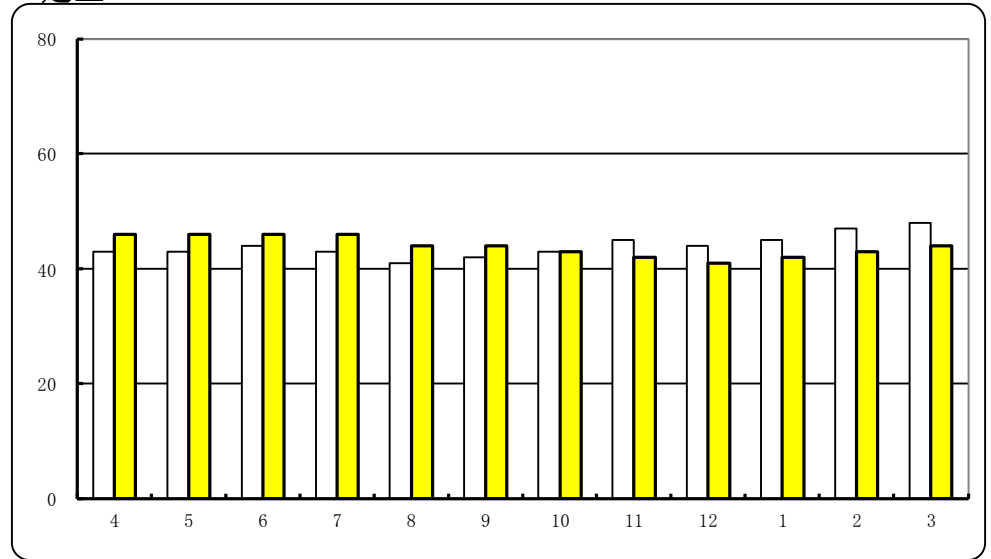
# 保管残高の推移

(単位：千トン)

平和島

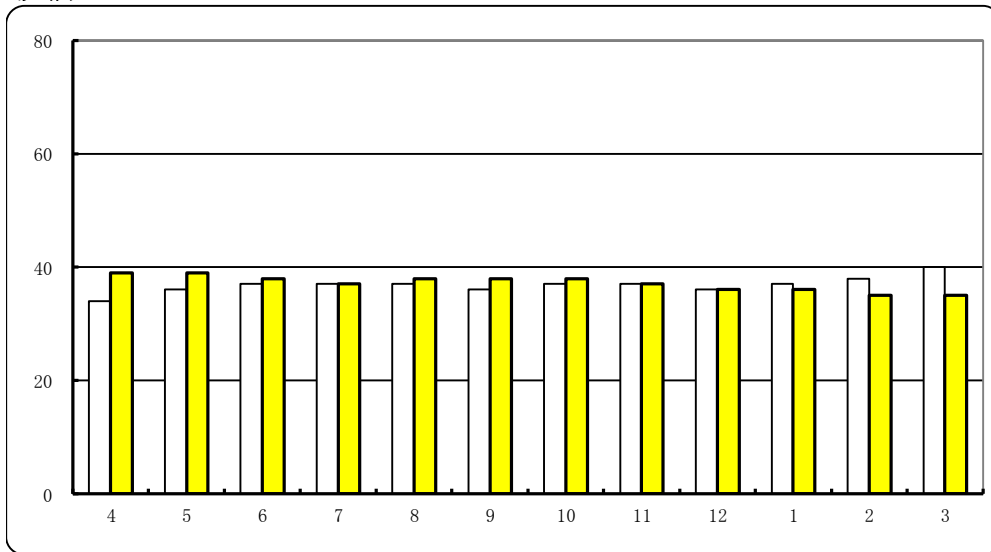


足立

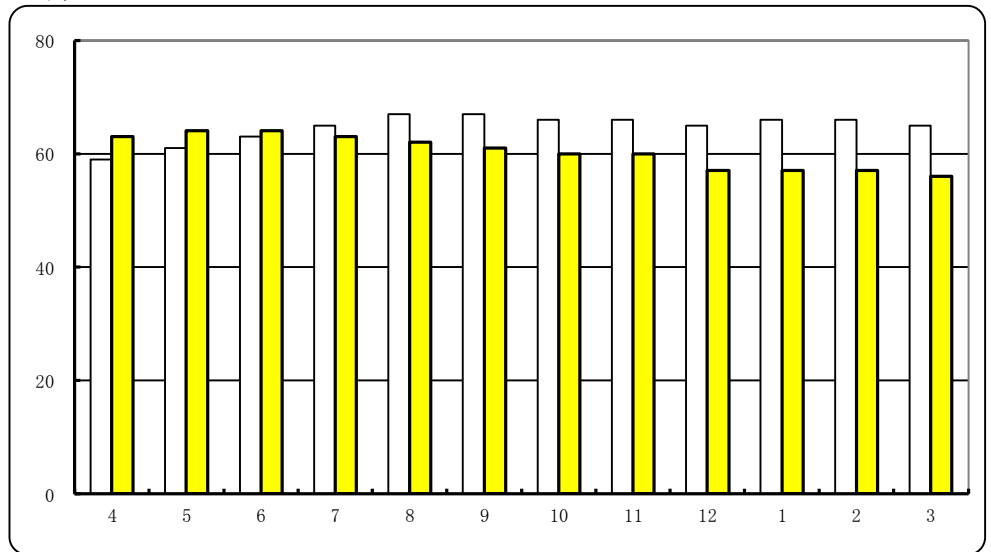


□前年同月    ■当月

板橋

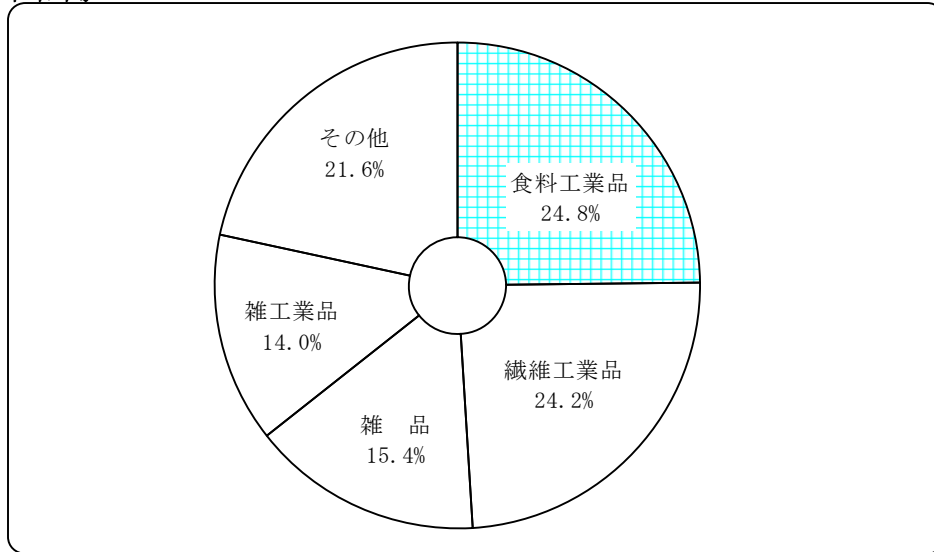


葛西

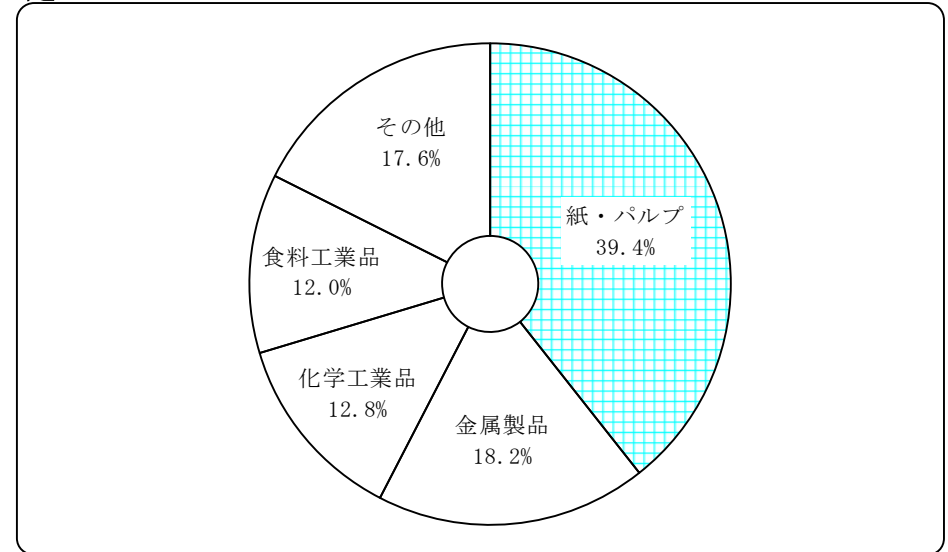


入庫高の主要品目 (2024年1~3月)

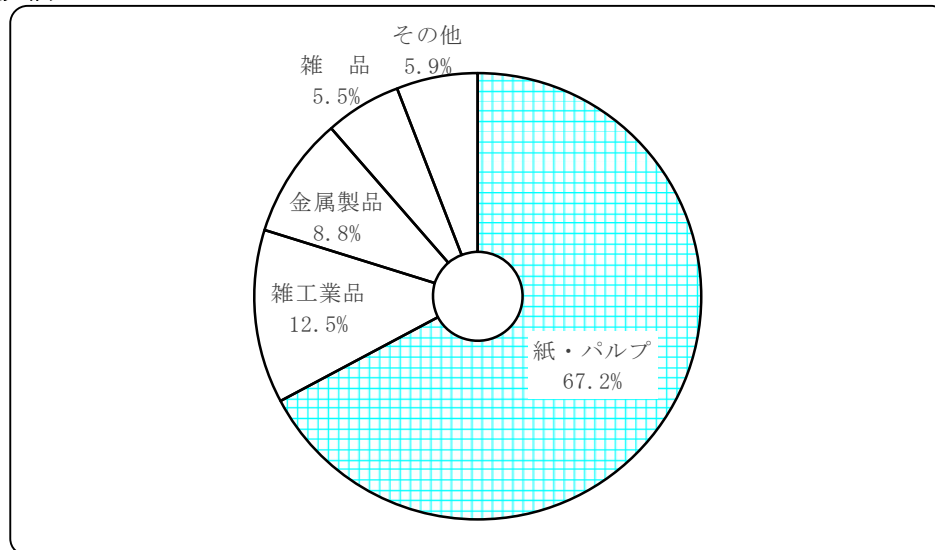
平和島



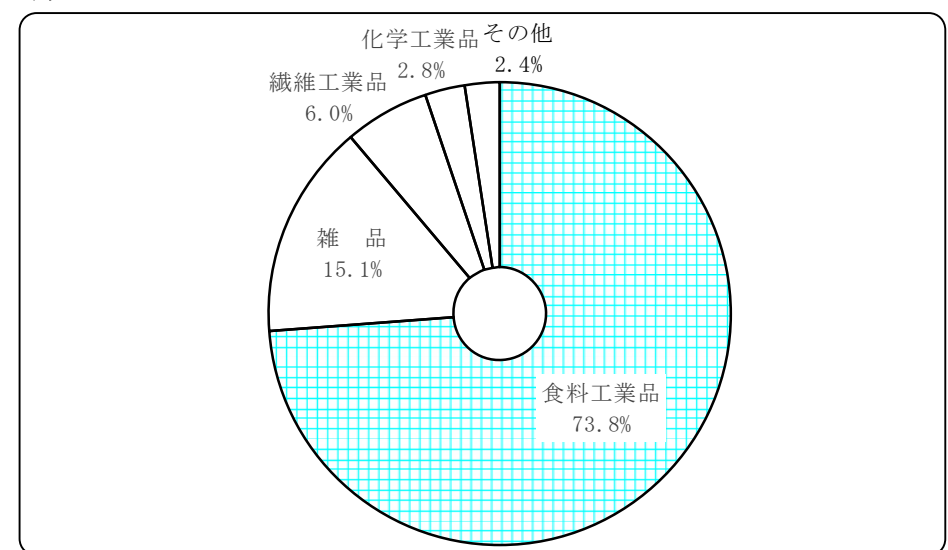
足立



板橋

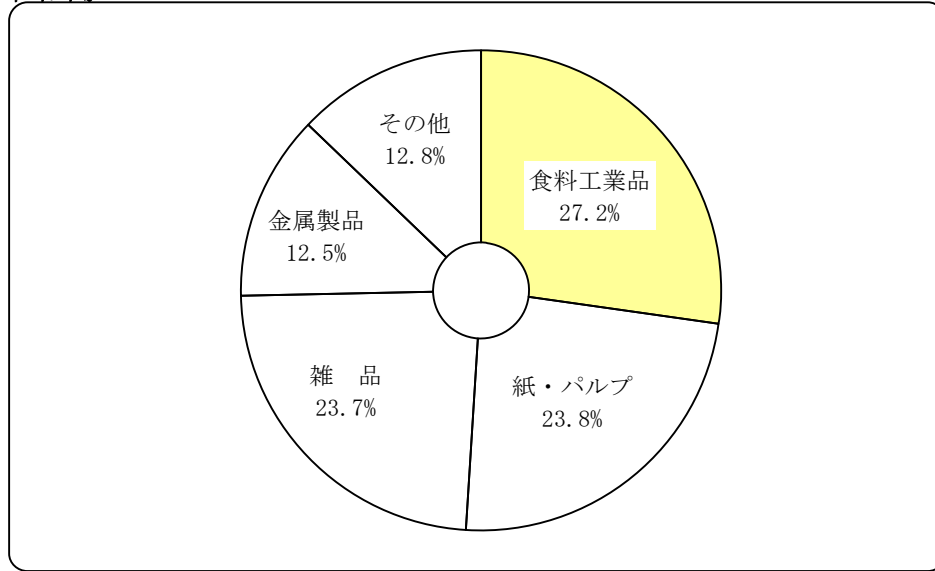


葛西

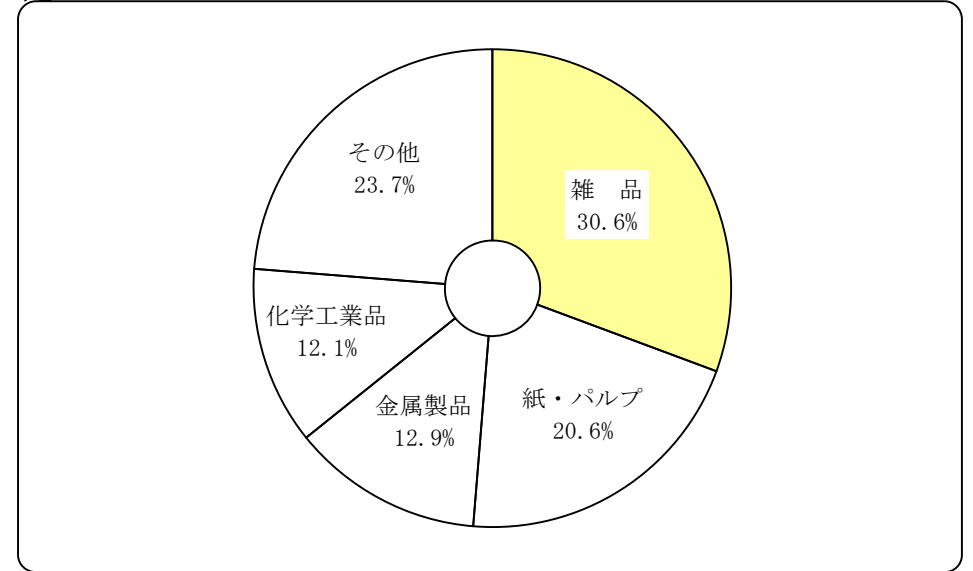


保管残高の主要品目 (2024年3月末)

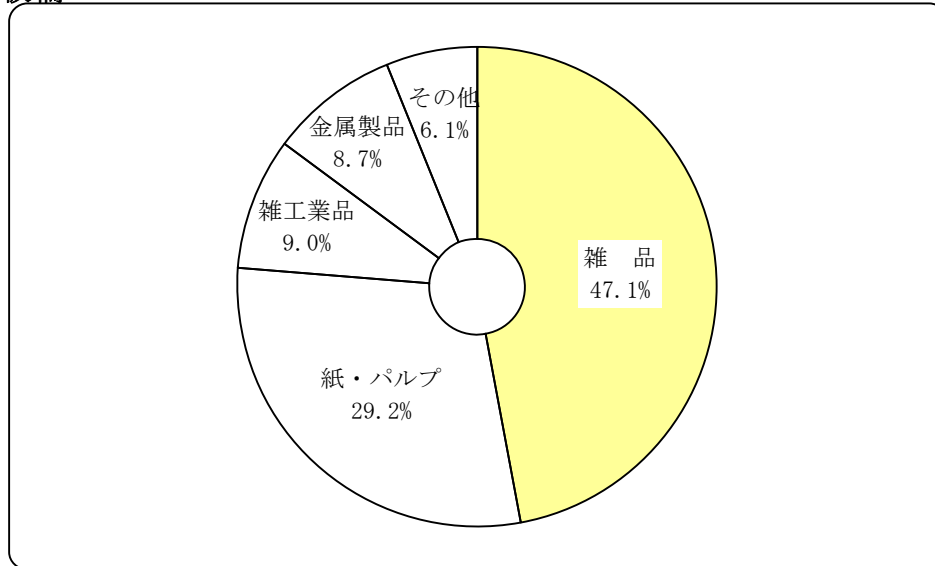
平和島



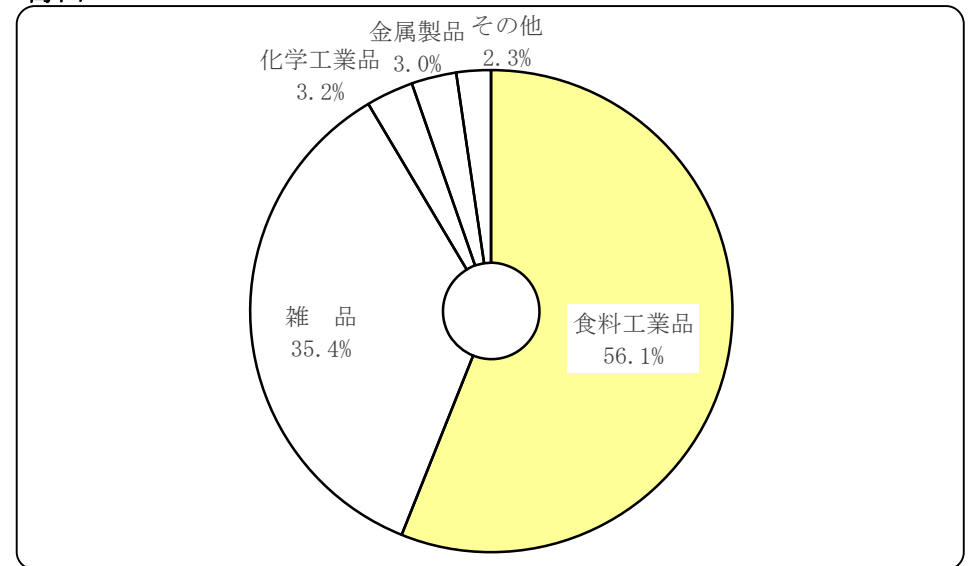
足立



板橋



葛西



## 平和島倉庫保管貨物品目別動向表

(単位:トン)

2024年		農水産品	金 属	金属製品・機械	窯業品	化学工業品	紙・パルプ	繊維工業品	食料工業品	雑工業品	雑 品	合 計
前月末保管残高		0	347	5,849	0	2,720	12,222	1,342	11,397	3,814	11,118	48,809
1月	入庫高	0	124	2,363	0	1,312	1,500	6,816	4,776	3,455	3,663	24,009
	出庫高	0	136	2,203	0	1,946	1,424	6,837	4,743	3,526	3,376	24,191
	保管残高	0	335	6,009	0	2,086	12,298	1,321	11,430	3,743	11,405	48,627
2月	入庫高	0	103	1,890	0	1,377	871	3,823	5,625	2,959	3,122	19,770
	出庫高	0	107	1,895	0	1,386	1,822	3,806	5,009	3,168	3,237	20,430
	保管残高	0	331	6,004	0	2,077	11,347	1,338	12,046	3,534	11,290	47,967
3月	入庫高	0	169	1,900	0	1,184	1,636	5,501	6,138	2,911	3,469	22,908
	出庫高	0	149	2,072	0	1,275	1,872	5,516	5,488	4,117	3,710	24,199
	保管残高	0	351	5,832	0	1,986	11,111	1,323	12,696	2,328	11,049	46,676
入庫高	1月	0	124	2,363	0	1,312	1,500	6,816	4,776	3,455	3,663	24,009
	2月	0	103	1,890	0	1,377	871	3,823	5,625	2,959	3,122	19,770
	3月	0	169	1,900	0	1,184	1,636	5,501	6,138	2,911	3,469	22,908
	(計)	0	396	6,153	0	3,873	4,007	16,140	16,539	9,325	10,254	66,687
出庫高	1月	0	136	2,203	0	1,946	1,424	6,837	4,743	3,526	3,376	24,191
	2月	0	107	1,895	0	1,386	1,822	3,806	5,009	3,168	3,237	20,430
	3月	0	149	2,072	0	1,275	1,872	5,516	5,488	4,117	3,710	24,199
	(計)	0	392	6,170	0	4,607	5,118	16,159	15,240	10,811	10,323	68,820
保管残高	1月	0	335	6,009	0	2,086	12,298	1,321	11,430	3,743	11,405	48,627
	2月	0	331	6,004	0	2,077	11,347	1,338	12,046	3,534	11,290	47,967
	3月	0	351	5,832	0	1,986	11,111	1,323	12,696	2,328	11,049	46,676
	(計)	0	1,017	17,845	0	6,149	34,756	3,982	36,172	9,605	33,744	143,270
	(平均)	0	339	5,948	0	2,050	11,585	1,327	12,057	3,202	11,248	47,757

## 板橋倉庫保管貨物品目別動向表

(単位:トン)

2024年		農水産品	金 属	金属製品・機械	窯業品	化学工業品	紙・パルプ	繊維工業品	食料工業品	雑工業品	雑 品	合 計
前月末保管残高		0	0	3,345	6	206	10,004	186	1,692	3,355	17,405	36,199
1月	入庫高	0	0	603	0	78	5,061	42	262	879	303	7,228
	出庫高	0	0	710	1	44	5,248	22	214	926	711	7,876
	保管残高	0	0	3,238	5	240	9,817	206	1,740	3,308	16,997	35,551
2月	入庫高	0	0	695	1	66	5,188	182	414	1,138	355	8,039
	出庫高	0	0	607	2	77	5,462	114	323	1,224	650	8,459
	保管残高	0	0	3,326	4	229	9,543	274	1,831	3,222	16,702	35,131
3月	入庫高	0	0	829	2	71	5,978	58	247	1,007	671	8,863
	出庫高	0	0	1,136	1	43	5,369	105	430	1,112	980	9,176
	保管残高	0	0	3,019	5	257	10,152	227	1,648	3,117	16,393	34,818
入庫高	1月	0	0	603	0	78	5,061	42	262	879	303	7,228
	2月	0	0	695	1	66	5,188	182	414	1,138	355	8,039
	3月	0	0	829	2	71	5,978	58	247	1,007	671	8,863
	(計)	0	0	2,127	3	215	16,227	282	923	3,024	1,329	24,130
出庫高	1月	0	0	710	1	44	5,248	22	214	926	711	7,876
	2月	0	0	607	2	77	5,462	114	323	1,224	650	8,459
	3月	0	0	1,136	1	43	5,369	105	430	1,112	980	9,176
	(計)	0	0	2,453	4	164	16,079	241	967	3,262	2,341	25,511
保管残高	1月	0	0	3,238	5	240	9,817	206	1,740	3,308	16,997	35,551
	2月	0	0	3,326	4	229	9,543	274	1,831	3,222	16,702	35,131
	3月	0	0	3,019	5	257	10,152	227	1,648	3,117	16,393	34,818
	(計)	0	0	9,583	14	726	29,512	707	5,219	9,647	50,092	105,500
	(平均)	0	0	3,194	5	242	9,837	236	1,740	3,216	16,697	35,167

## 足立倉庫保管貨物品目別動向表

(単位:トン)

2024年		農水産品	金 属	金属製品・機械	窯業品	化学工業品	紙・パルプ	繊維工業品	食料工業品	雑工業品	雑 品	合 計
前月末保管残高		283	16	3,937	0	5,250	8,678	1,378	3,991	4,001	13,472	41,006
1月	入庫高	8	0	2,228	0	1,507	4,229	206	1,475	183	1,703	11,539
	出庫高	24	2	1,732	0	1,398	4,446	508	838	411	1,341	10,700
	保管残高	267	14	4,433	0	5,359	8,461	1,076	4,628	3,773	13,834	41,845
2月	入庫高	0	0	1,989	0	1,521	4,640	468	1,646	228	891	11,383
	出庫高	45	0	1,404	0	1,437	4,194	371	1,151	328	1,248	10,178
	保管残高	222	14	5,018	0	5,443	8,907	1,173	5,123	3,673	13,477	43,050
3月	入庫高	0	2	2,104	0	1,422	4,824	684	1,053	448	1,304	11,841
	出庫高	51	0	1,449	0	1,569	4,671	505	1,092	341	1,335	11,013
	保管残高	171	16	5,673	0	5,296	9,060	1,352	5,084	3,780	13,446	43,878
入庫高	1月	8	0	2,228	0	1,507	4,229	206	1,475	183	1,703	11,539
	2月	0	0	1,989	0	1,521	4,640	468	1,646	228	891	11,383
	3月	0	2	2,104	0	1,422	4,824	684	1,053	448	1,304	11,841
	(計)	8	2	6,321	0	4,450	13,693	1,358	4,174	859	3,898	34,763
出庫高	1月	24	2	1,732	0	1,398	4,446	508	838	411	1,341	10,700
	2月	45	0	1,404	0	1,437	4,194	371	1,151	328	1,248	10,178
	3月	51	0	1,449	0	1,569	4,671	505	1,092	341	1,335	11,013
	(計)	120	2	4,585	0	4,404	13,311	1,384	3,081	1,080	3,924	31,891
保管残高	1月	267	14	4,433	0	5,359	8,461	1,076	4,628	3,773	13,834	41,845
	2月	222	14	5,018	0	5,443	8,907	1,173	5,123	3,673	13,477	43,050
	3月	171	16	5,673	0	5,296	9,060	1,352	5,084	3,780	13,446	43,878
	(計)	660	44	15,124	0	16,098	26,428	3,601	14,835	11,226	40,757	128,773
	(平均)	220	15	5,041	0	5,366	8,809	1,200	4,945	3,742	13,586	42,924



## 葛西倉庫保管貨物品目別動向表

(単位:トン)

2024年		農水産品	金 属	金属製品・機械	窯業品	化学工業品	紙・パルプ	繊維工業品	食料工業品	雑工業品	雑 品	合 計
前月末保管残高		324	0	1,692	0	1,872	31	875	31,702	72	20,710	57,278
1月	入庫高	31	0	304	0	326	3	740	9,682	11	2,150	13,247
	出庫高	23	0	302	0	370	3	780	9,576	12	2,268	13,334
	保管残高	332	0	1,694	0	1,828	31	835	31,808	71	20,592	57,191
2月	入庫高	42	0	346	0	408	3	780	9,807	11	1,883	13,280
	出庫高	39	0	280	0	459	4	740	9,914	22	2,102	13,560
	保管残高	335	0	1,760	0	1,777	30	875	31,701	60	20,373	56,911
3月	入庫高	20	0	184	0	393	3	880	10,257	14	2,044	13,795
	出庫高	33	0	231	0	382	4	850	10,319	16	2,465	14,300
	保管残高	322	0	1,713	0	1,788	29	905	31,639	58	19,952	56,406
入庫高	1月	31	0	304	0	326	3	740	9,682	11	2,150	13,247
	2月	42	0	346	0	408	3	780	9,807	11	1,883	13,280
	3月	20	0	184	0	393	3	880	10,257	14	2,044	13,795
	(計)	93	0	834	0	1,127	9	2,400	29,746	36	6,077	40,322
出庫高	1月	23	0	302	0	370	3	780	9,576	12	2,268	13,334
	2月	39	0	280	0	459	4	740	9,914	22	2,102	13,560
	3月	33	0	231	0	382	4	850	10,319	16	2,465	14,300
	(計)	95	0	813	0	1,211	11	2,370	29,809	50	6,835	41,194
保管残高	1月	332	0	1,694	0	1,828	31	835	31,808	71	20,592	57,191
	2月	335	0	1,760	0	1,777	30	875	31,701	60	20,373	56,911
	3月	322	0	1,713	0	1,788	29	905	31,639	58	19,952	56,406
	(計)	989	0	5,167	0	5,393	90	2,615	95,148	189	60,917	170,508
	(平均)	330	0	1,722	0	1,798	30	872	31,716	63	20,306	56,836