

保管貨物動向調査の概況

2024年7～9月

東京団地倉庫株式会社

貨物動向の概況

概況

当期(7～9月)は、前年同期に比して、入庫は189,100トンで4,200トン(2.3%)増加し、出庫は187,300トンで3,000トン(1.6%)減少し、期末残高は189,400トンで6,700トン(3.5%)減少した。回転率は32.1%で1.5割上昇した。貨物別にみると、入庫は紙・パルプが増加し、雑品、雑工業品が減少した。出庫は紙・パルプが増加し、食料工業品、雑品が減少した。期末残高は食料工業品が増加し、雑品、紙・パルプが減少した。

なお、前期(4～6月)との比較では、入庫は11,300トン(6.4%)増加し、出庫は15,300トン(8.9%)増加し、期末残高は1,800トン(1.0%)増加した。回転率は1.9割上昇した。

【平和島倉庫】

当期の荷動きは、前年同期に比して、入庫は90,500トンで6,200トン(7.4%)増加し、出庫は89,600トンで6,400トン(7.8%)増加し、期末残高は57,800トンで4,100トン(7.8%)増加した。回転率は53.2%で1.2割上昇した。貨物別に見ると、入庫は紙・パルプが増加し、雑工業品、食料工業品が減少した。出庫は紙・パルプ、雑品が増加し、食料工業品、雑工業品が減少した。期末残高は食料工業品が増加し、紙・パルプ、雑工業品が減少した。

なお、前期との比較では入庫は10,900トン(13.7%)増加し、出庫は20,300トン(29.5%)増加し、期末残高は800トン(1.5%)増加した。回転率は6.9割上昇した。

【板橋倉庫】

当期の荷動きは、前年同期に比して、入庫は22,400トンで700トン(3.1%)減少し、出庫は23,200トンで300トン(1.6%)減少し、期末残高は34,100トンで3,700トン(9.9%)減少した。回転率は22.2%で1.5割上昇した。貨物別にみると、入庫は紙・パルプが減少した。出庫は紙・パルプが減少した。期末残高は雑品、紙・パルプが減少した。

なお、前期との比較では入庫は1,800トン(7.6%)減少し、出庫は800トン(3.7%)減少し、期末残高は800トン(2.3%)減少した。回転率は0.9割低下した。

【足立倉庫】

当期の荷動きは、前年同期に比して、入庫は32,900トンで2,200トン(7.2%)増加し、出庫は33,900トンで600トン(1.9%)増加し、期末残高は39,500トンで4,300トン(9.9%)減少した。回転率は28.5%で4.8割上昇した。貨物別にみると、入庫は紙・パルプが増加し、金属製品・機械が減少した。出庫は紙・パルプが増加した。期末残高は雑品が減少した。

なお、前期との比較では、入庫は1,000トン(3.4%)増加し、出庫は1,400トン(4.1%)減少し、期末残高は900トン(2.3%)減少した。回転率は2.3割上昇した。

【葛西倉庫】

当期の荷動きは、前年同期に比して、入庫は43,200トンで3,400トン(7.4%)減少し、出庫は40,500トンで9,700トン(19.4%)減少し、期末残高は57,900トンで2,900トン(4.8%)減少した。回転率は24.4%で1.5割低下した。貨物別にみると、入庫は食料工業品が増加し、雑品が減少した。出庫は雑品、食料工業品が減少した。期末残高は雑品が減少した。

なお、前期との比較では、入庫は1,100トン(2.7%)増加し、出庫は2,600トン(6.2%)減少し、期末残高は2,600トン(4.8%)増加した。回転率は0.9割低下した。

当期(7~9月)実績との比較表

2024年

(単位:トン)

倉庫	平和島			板橋			足立			葛西			合計		
	23.7~9 24.4~6	当期	増減 (%)	23.7~9 24.4~6	当期	増減 (%)	23.7~9 24.4~6	当期	増減 (%)	23.7~9 24.4~6	当期	増減 (%)	23.7~9 24.4~6	当期	増減 (%)
入庫高	84,259	90,503	6,244 (7.4)	23,141	22,415	-726 (-3.1)	30,764	32,987	2,223 (7.2)	46,692	43,233	-3,459 (-7.4)	184,856	189,138	4,282 (2.3)
	79,571		10,932 (13.7)	24,248		-1,833 (-7.6)	31,896		1,091 (3.4)	42,083		1,150 (2.7)	177,798		11,340 (6.4)
出庫高	83,151	89,628	6,477 (7.8)	23,595	23,222	-373 (-1.6)	33,259	33,901	642 (1.9)	50,319	40,565	-9,754 (-19.4)	190,324	187,316	-3,008 (-1.6)
	69,237		20,391 (29.5)	24,103		-881 (-3.7)	35,350		-1,449 (-4.1)	43,251		-2,686 (-6.2)	171,941		15,375 (8.9)
保(期 管残末 高)	53,706	57,885	4,179 (7.8)	37,903	34,156	-3,747 (-9.9)	43,831	39,510	-4,321 (-9.9)	60,806	57,906	-2,900 (-4.8)	196,246	189,457	-6,789 (-3.5)
	57,010		875 (1.5)	34,963		-807 (-2.3)	40,424		-914 (-2.3)	55,238		2,668 (4.8)	187,635		1,822 (1.0)
期中 回(%) 転率	52.0	53.2	1.2	20.7	22.2	1.5	23.7	28.5	4.8	25.9	24.4	-1.5	30.6	32.1	1.5
	46.3		6.9	23.1		-0.9	26.2		2.3	25.3		-0.9	30.2		1.9

コンテナによる貨物入出庫状況表

海上コンテナ		東京港		横浜港		合計 (トン)				個数 (TEU)			
		入庫	出庫	入庫	出庫	入庫	前年同月比	出庫	前年同月比	入庫	前年同月比	出庫	前年同月比
平和島	7月	12,123	3,721	322	0	12,445	80.5	3,721	131.5	799	83.8	211	123.4
	8月	13,506	3,461	373	0	13,879	74.7	3,461	104.7	907	81.5	195	103.2
	9月	15,491	3,765	295	0	15,786	78.9	3,765	110.8	979	85.3	218	103.8
板橋	7月	972	10	80	0	1,052	69.3	10	100.0	170	97.1	2	100.0
	8月	708	10	141	0	849	79.2	10	100.0	133	103.1	2	100.0
	9月	723	10	96	0	819	77.5	10	100.0	151	142.5	2	100.0
足立	7月	5,108	270	120	0	5,228	136.9	270	—	205	82.7	12	300.0
	8月	5,319	166	150	0	5,469	112.7	166	17.4	191	69.5	9	25.7
	9月	4,665	172	408	0	5,073	78.9	172	19.9	223	67.8	7	24.1
葛西	7月	10,862	0	25	0	10,887	130.5	0	—	509	144.2	0	—
	8月	8,103	0	11	0	8,114	93.4	0	—	367	102.8	0	—
	9月	8,604	0	15	0	8,619	101.9	0	—	405	94.6	0	—
合計		86,183	11,585	2,036	0	88,219	89.7	11,585	101.4	5,039	89.8	658	102.2

JRコンテナ		隅田川(夕)		東京貨物(夕)		越谷・その他		合計 (トン)		個数 (5 t コン)			
		入庫	出庫	入庫	出庫	入庫	出庫	入庫	出庫	入庫	前年同月比	出庫	前年同月比
平和島	7月	10	95	780	0	0	0	790	95	158	58.5	19	118.8
	8月	5	65	765	0	0	0	770	65	154	59.2	13	100.0
	9月	5	55	725	0	0	0	730	55	146	52.1	11	68.8
板橋	7月	16	0	30	0	270	0	316	0	70	82.4	0	—
	8月	10	0	20	0	150	0	180	0	40	58.8	0	—
	9月	8	0	15	0	130	0	153	0	35	40.2	0	—
足立	7月	0	35	45	0	10	0	55	35	11	24.4	7	116.7
	8月	0	30	20	0	10	0	30	30	6	20.7	6	100.0
	9月	0	30	135	0	50	0	185	30	37	—	6	100.0
葛西	7月	0	0	0	356	0	0	0	356	0	—	70	184.2
	8月	0	0	0	287	0	0	0	287	0	—	56	130.2
	9月	0	0	0	315	0	0	0	315	0	—	62	106.9
合計		54	310	2,535	958	620	0	3,209	1,268	657	58.1	250	123.8

就業人員推移表

① 本調査は、調査期間中の期末人員（臨時作業員を含む）を調査したものである。

② 指数は、2006年度平均を100とする指数。なお、女性の人数は内数である。

倉庫別 期別	平和島		板橋		足立		葛西		計	
	(女性)	(%)	(女性)	(%)	(女性)	(%)	(女性)	(%)	(女性)	(%)
(2006年度平均)	1,028	100	361	100	272	100	485	100	2,146	100
2021. 4～6	1,257 (433)	122	216 (64)	60	265 (102)	97	902 (628)	186	2,640 (1,227)	123
2021. 7～9	1,165 (410)	113	220 (68)	61	283 (117)	104	920 (647)	190	2,588 (1,242)	121
2021. 10～12	1,165 (403)	113	244 (84)	68	268 (104)	99	948 (678)	195	2,625 (1,269)	122
2022. 1～3	1,156 (406)	112	242 (81)	67	281 (118)	103	977 (701)	201	2,656 (1,306)	124
(計)	4,743 (1,652)	-	922 (297)	-	1,097 (441)	-	3,747 (2,654)	-	10,509 (5,044)	-
(平均)	1,186 (413)	115	231 (74)	64	274 (110)	101	937 (664)	193	2,627 (1,261)	122
2022. 4～6	1,171 (409)	114	314 (120)	87	279 (118)	103	934 (666)	193	2,698 (1,313)	126
2022. 7～9	1,318 (446)	128	279 (106)	77	246 (93)	90	927 (657)	191	2,770 (1,302)	129
2022. 10～12	1,407 (539)	137	291 (115)	81	263 (105)	97	938 (664)	193	2,899 (1,423)	135
2023. 1～3	1,257 (395)	122	267 (101)	74	253 (98)	93	918 (651)	189	2,695 (1,245)	126
(計)	5,153 (1,789)	-	1,151 (442)	-	1,041 (414)	-	3,717 (2,638)	-	8,367 (4,038)	-
(平均)	1,288 (447)	125	288 (111)	80	260 (104)	96	929 (660)	192	2,092 (1,010)	97
2023. 4～6	1,276 (402)	124	270 (98)	75	243 (89)	89	903 (644)	186	2,692 (1,233)	125
2023. 7～9	1,272 (413)	124	255 (88)	71	235 (88)	86	891 (623)	184	2,653 (1,212)	124
2023. 10～12	1,277 (414)	124	251 (95)	70	240 (88)	88	878 (621)	181	2,646 (1,218)	123
2024. 1～3	1,297 (431)	126	257 (93)	71	238 (87)	88	899 (632)	185	2,691 (1,243)	125
(計)	5,122 (1,660)	-	1,033 (374)	-	956 (352)	-	3,571 (2,520)	-	10,682 (4,906)	-
(平均)	1,281 (415)	125	258 (94)	72	239 (88)	88	893 (630)	184	2,671 (1,227)	124
2024. 4～6	1,277 (407)	124	288 (112)	80	249 (96)	92	915 (646)	189	2,729 (1,261)	127
2024. 7～9	1,280 (406)	125	264 (100)	73	246 (95)	90	903 (638)	186	2,693 (1,239)	125
(計)	2,557 (813)	-	552 (212)	-	495 (191)	-	1,818 (1,284)	-	5,422 (2,500)	-
(平均)	1,279 (407)	124	276 (106)	76	248 (96)	91	909 (642)	187	2,712 (1,251)	126

(コメント記入欄) 就業人員の前年同期比は、平和島が8人増(1%増)、板橋が9人増(4%増)、足立が11人増(5%増)、葛西が12人増(1%増)。

四事業所合計で40人増(2%増)。

就業人員の前期比は、平和島が3人増(増減0%)、板橋が24人減(8%減)、足立が3人減(1%減)、葛西が12人減(1%減)。

四事業所合計で36人減(1%減)。

当期（7～9月）実績品目別比較表

(単位:トン)

区分	年度	月期	農水産品	金属	金属製品・機械	窯業品	化学工業品	紙・パルプ	繊維工業品	食料工業品	雑工業品	雑品	合計
入庫高	2023	7-9	90	1,000	15,002	0	10,864	36,354	23,740	57,396	16,592	23,818	184,856
	2024	7-9	118	420	13,843	2	11,699	46,248	23,043	57,906	14,574	21,285	189,138
	増減		28	▲580	▲1,159	2	835	9,894	▲697	510	▲2,018	▲2,533	4,282
出庫高	2023	7-9	103	877	16,276	5	11,830	36,253	24,284	59,791	15,974	24,931	190,324
	2024	7-9	143	542	15,770	4	11,205	48,925	22,743	52,911	14,060	21,013	187,316
	増減		40	▲335	▲506	▲1	▲625	12,672	▲1,541	▲6,880	▲1,914	▲3,918	▲3,008
保(期末残高)	2023	9月末	364	481	15,908	4	10,093	32,145	4,388	54,358	10,417	68,088	196,246
	2024	9月末	354	260	14,985	10	8,838	26,727	3,977	64,153	10,163	59,990	189,457
	増減		▲10	▲221	▲923	6	▲1,255	▲5,418	▲411	9,795	▲254	▲8,098	▲6,789

最近における保管貨物動向表（I）

「平和島倉庫」

月別	入庫高	対前年 同月比	出庫高	対前年 同月比	月末残高	対前年 同月比	回転率
	トン	%	トン	%	トン	%	%
2023. 6					52,598		
7	26,800	91.7	25,766	92.9	53,632	106.1	49.5
8	29,512	97.8	28,876	99.8	54,268	104.8	54.1
9	27,947	87.6	28,509	95.4	53,706	99.9	52.3
10	35,461	111.4	34,671	111.5	54,496	100.0	64.8
11	31,556	103.9	33,019	111.6	53,033	95.9	60.1
12	28,613	92.9	32,837	101.8	48,809	90.6	60.3
2024. 1	24,009	94.7	24,191	94.6	48,627	90.7	49.5
2	19,770	97.4	20,430	95.6	47,967	91.3	41.6
3	22,908	84.7	24,199	87.3	46,676	90.0	49.8
4	32,313	125.6	24,201	94.5	54,788	105.4	55.7
5	24,636	108.5	24,246	109.2	55,178	105.1	44.5
6	22,622	103.7	20,790	95.8	57,010	108.4	38.7
7	29,446	109.9	31,371	121.8	55,085	102.7	54.3
8	30,475	103.3	28,896	100.1	56,664	104.4	53.1
9	30,582	109.4	29,361	103.0	57,885	107.8	52.3

「板橋倉庫」

入庫高	対前年 同月比	出庫高	対前年 同月比	月末残高	対前年 同月比	回転率
	トン	%	トン	%	トン	%
				38,357		
6,656	82.0	7,533	85.9	37,480	102.1	18.7
7,578	82.8	7,480	87.5	37,578	100.7	20.1
8,907	106.9	8,582	92.2	37,903	104.3	23.2
8,157	76.8	8,331	86.1	37,729	101.2	21.8
8,749	95.4	9,295	102.1	37,183	99.5	24.1
8,487	95.8	9,471	96.9	36,199	99.3	24.5
7,228	79.9	7,876	93.5	35,551	95.9	21.1
8,039	81.2	8,459	93.8	35,131	92.5	23.3
8,863	77.5	9,176	96.5	34,818	87.3	25.8
8,270	98.8	8,559	92.7	34,529	88.5	24.3
8,195	99.4	7,578	94.0	35,146	89.6	22.6
7,783	102.2	7,966	94.0	34,963	91.2	22.5
7,523	113.0	8,100	107.5	34,386	91.7	22.5
6,360	83.9	6,936	92.7	33,810	90.0	19.5
8,532	95.8	8,186	95.4	34,156	90.1	24.6

(注) 回転率 = (当月中入庫高 + 当月中出庫高) ÷ (前月末日残高 + 当月末日残高) × 100

最近における保管貨物動向表（Ⅱ）

「足立倉庫」

月別	入庫高	対前年 同月比	出庫高	対前年 同月比	月末残高	対前年 同月比	回転率
	トン	%	トン	%	トン	%	%
2023. 6					46,326		
7	9,605	81.6	10,266	82.4	45,665	106.1	21.6
8	10,556	100.5	11,768	95.6	44,453	107.8	24.8
9	10,603	87.3	11,225	96.2	43,831	105.1	24.7
10	11,736	99.4	12,983	122.4	42,584	99.2	28.6
11	11,986	93.1	12,726	115.7	41,844	93.4	29.3
12	12,020	110.3	12,858	109.8	41,006	93.2	30.0
2024. 1	11,539	93.7	10,700	96.1	41,845	92.6	26.8
2	11,383	84.2	10,178	89.1	43,050	91.1	25.4
3	11,841	83.7	11,013	80.9	43,878	91.8	26.3
4	11,389	106.6	11,719	92.7	43,548	95.0	26.4
5	10,565	96.9	11,378	110.4	42,735	92.0	25.4
6	9,942	86.3	12,253	105.5	40,424	87.3	26.7
7	10,885	113.3	12,821	124.9	38,488	84.3	30.0
8	10,503	99.5	10,280	87.4	38,711	87.1	26.9
9	11,599	109.4	10,800	96.2	39,510	90.1	28.6

「葛西倉庫」

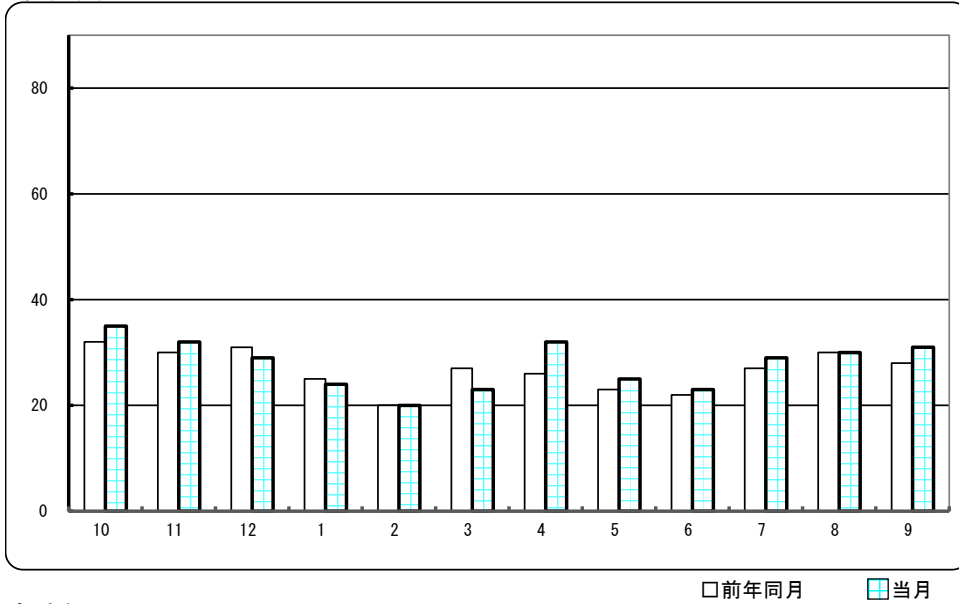
入庫高	対前年 同月比	出庫高	対前年 同月比	月末残高	対前年 同月比	回転率
	%	トン	%	トン	%	%
				64,433		
14,618	86.8	15,943	107.5	63,108	96.9	24.0
16,583	101.4	17,696	118.7	61,995	93.1	27.4
15,491	86.3	16,680	94.5	60,806	90.9	26.2
18,630	108.4	19,735	112.0	59,701	89.9	31.8
16,697	99.1	16,822	97.7	59,572	90.2	28.1
14,906	92.8	17,232	97.9	57,278	88.8	27.5
13,247	82.3	13,334	93.4	57,191	86.2	23.2
13,280	87.0	13,560	84.6	56,911	86.8	23.5
13,795	77.8	14,300	77.4	56,406	87.0	24.8
15,997	103.4	15,754	89.8	56,649	90.2	28.1
13,505	88.4	13,713	97.3	56,441	88.2	24.1
12,581	77.4	13,784	87.2	55,238	85.7	23.6
15,994	109.4	13,805	86.6	57,427	91.0	26.4
13,306	80.2	13,267	75.0	57,466	92.7	23.1
13,933	89.9	13,493	80.9	57,906	95.2	23.8

(注) 回転率 = (当月中入庫高 + 当月中出庫高) ÷ (前月末日残高 + 当末日残高) × 100

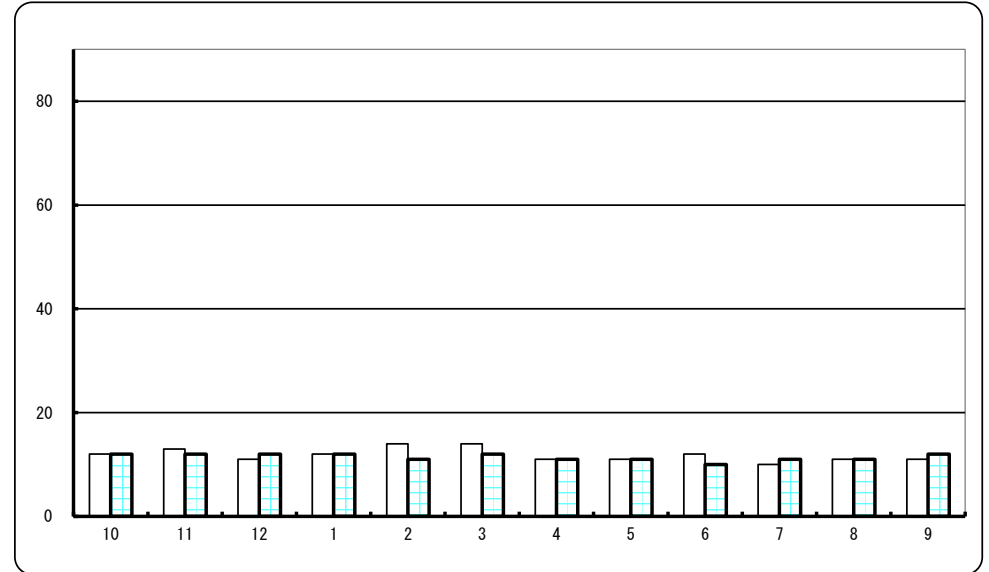
入庫高の推移

(単位：千トン)

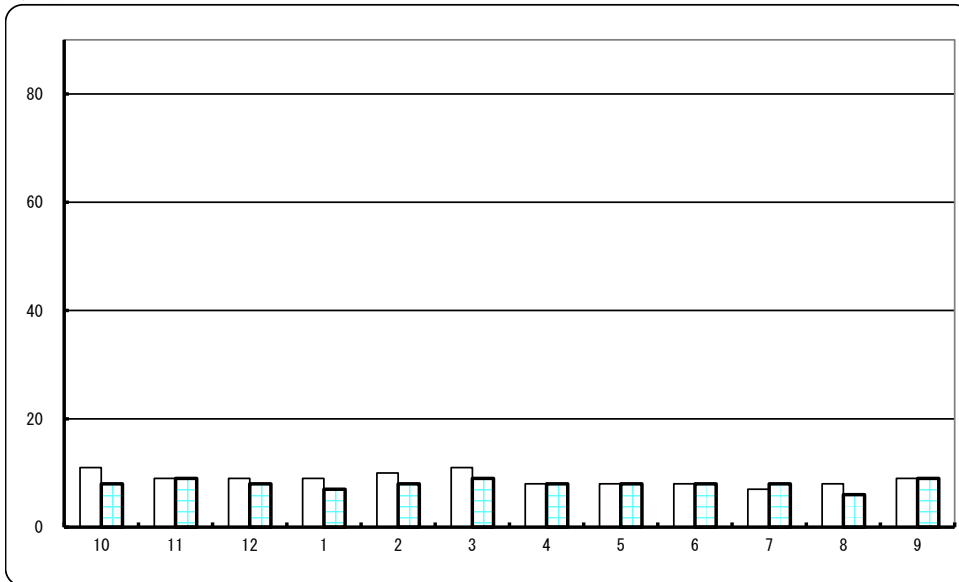
平和島



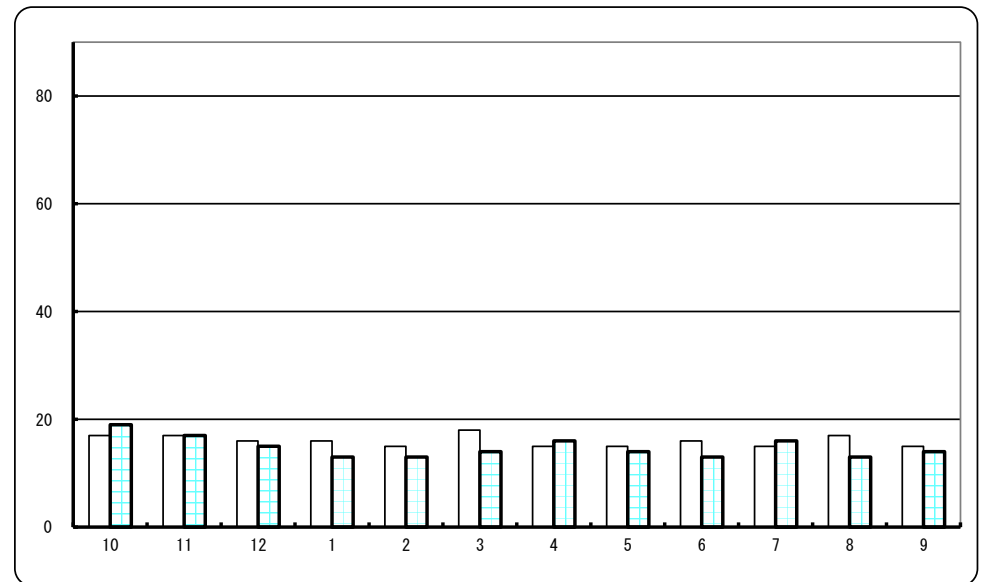
足立



板橋



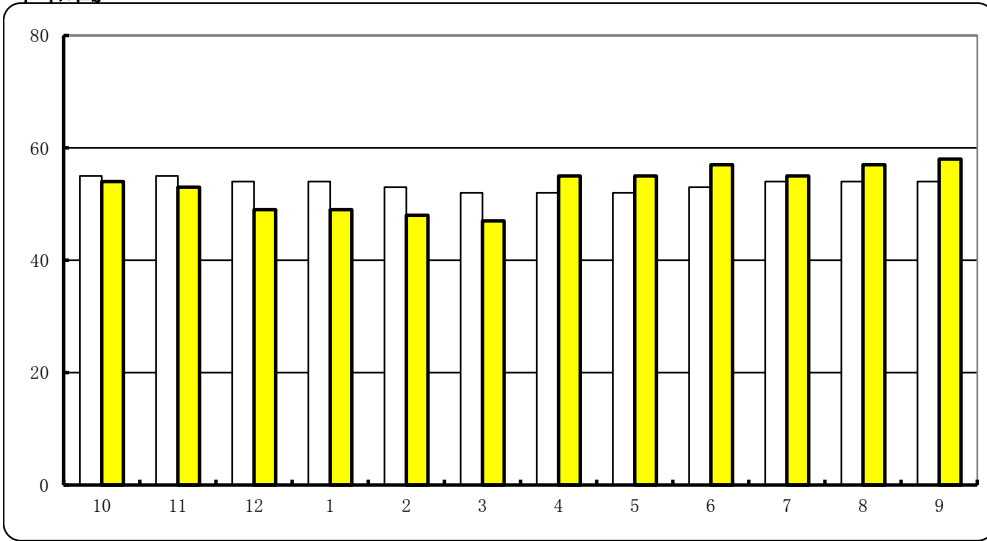
葛西



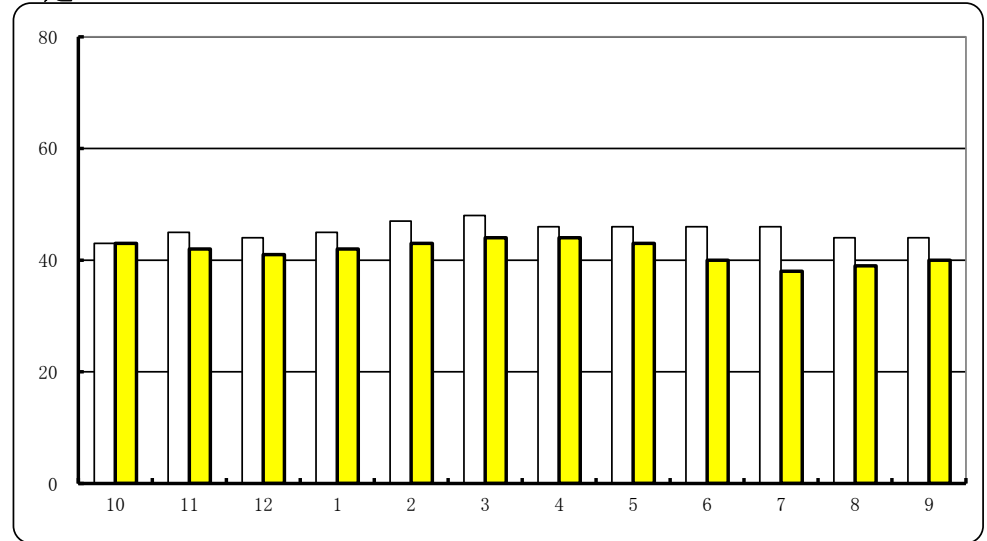
保管残高の推移

(単位：千トン)

平和島

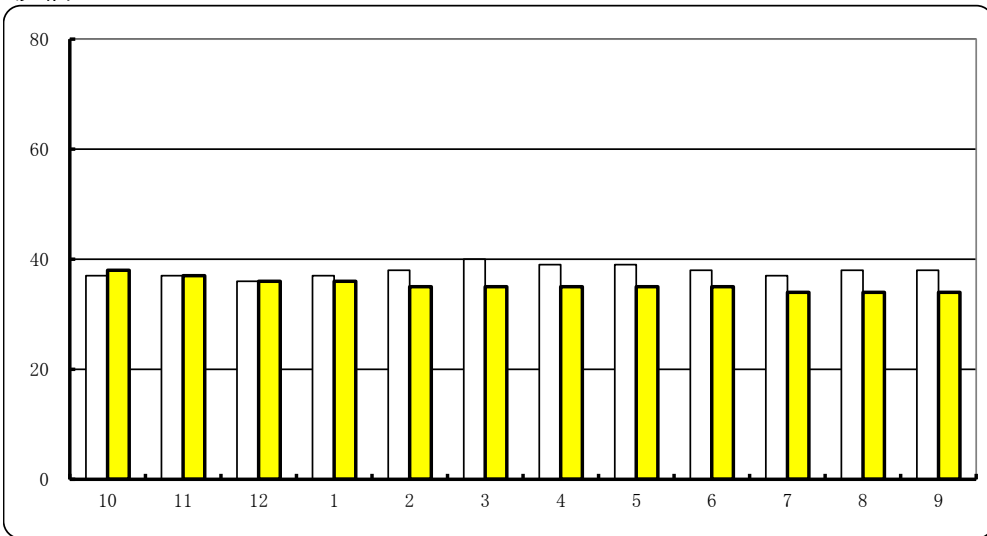


足立

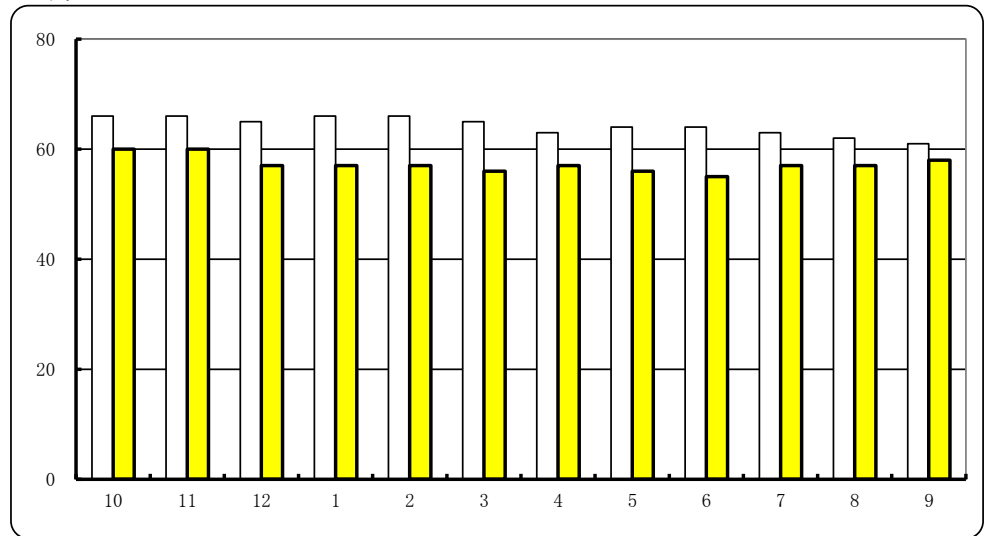


□前年同月 ■当月

板橋

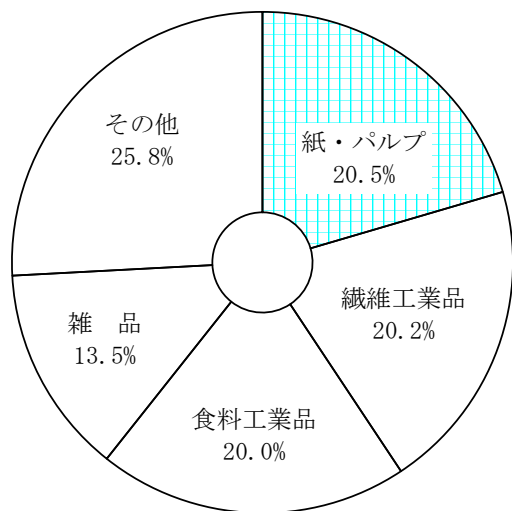


葛西

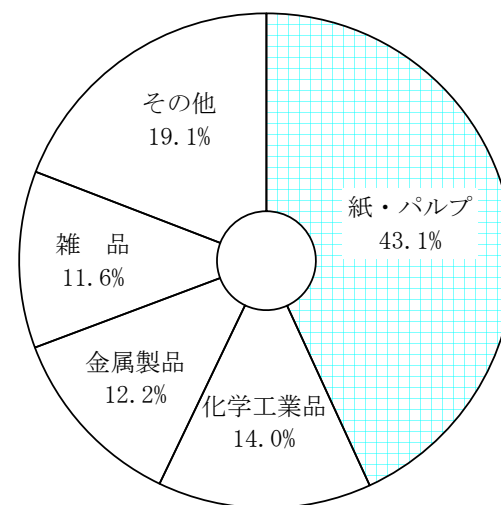


入庫高の主要品目 (2024年7~9月)

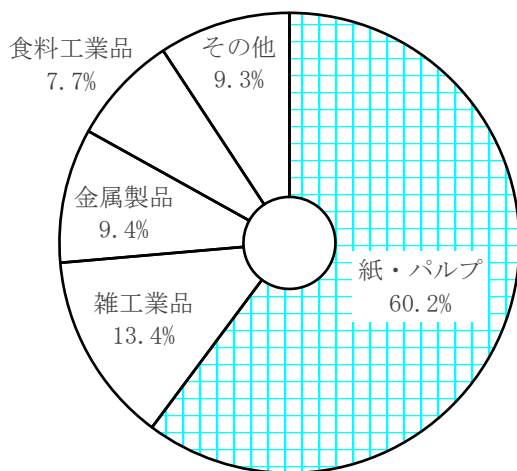
平和島



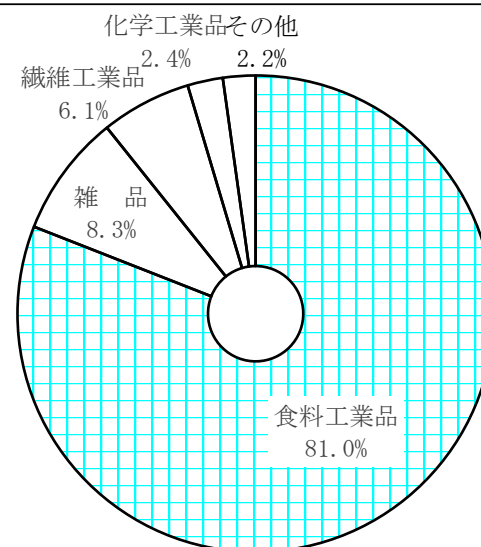
足立



板橋

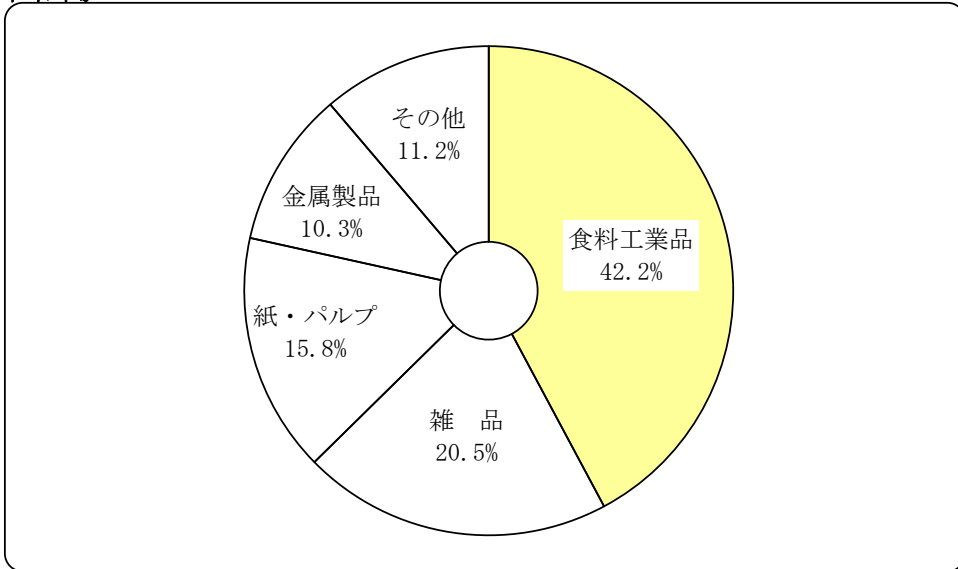


葛西

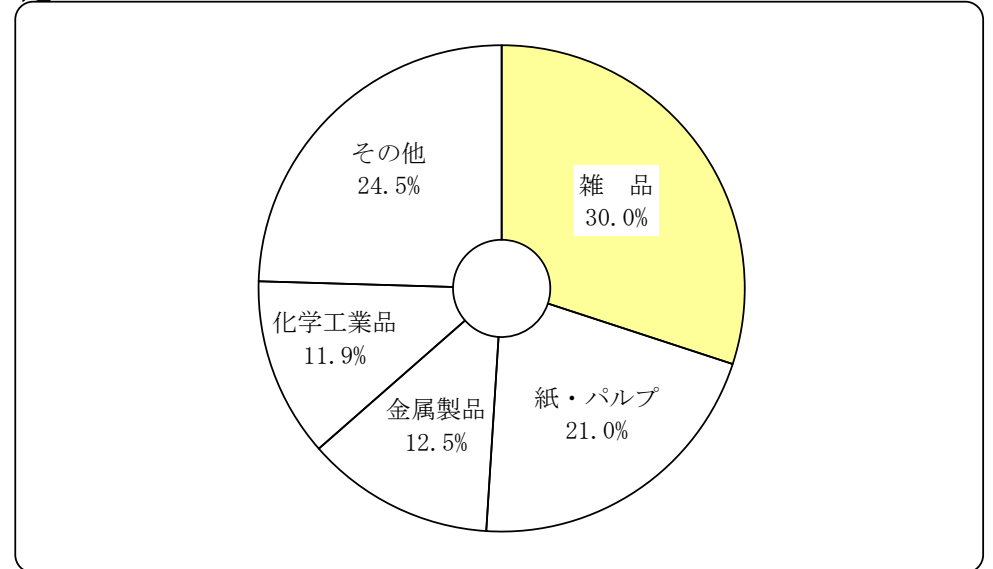


保管残高の主要品目 (2024年9月末)

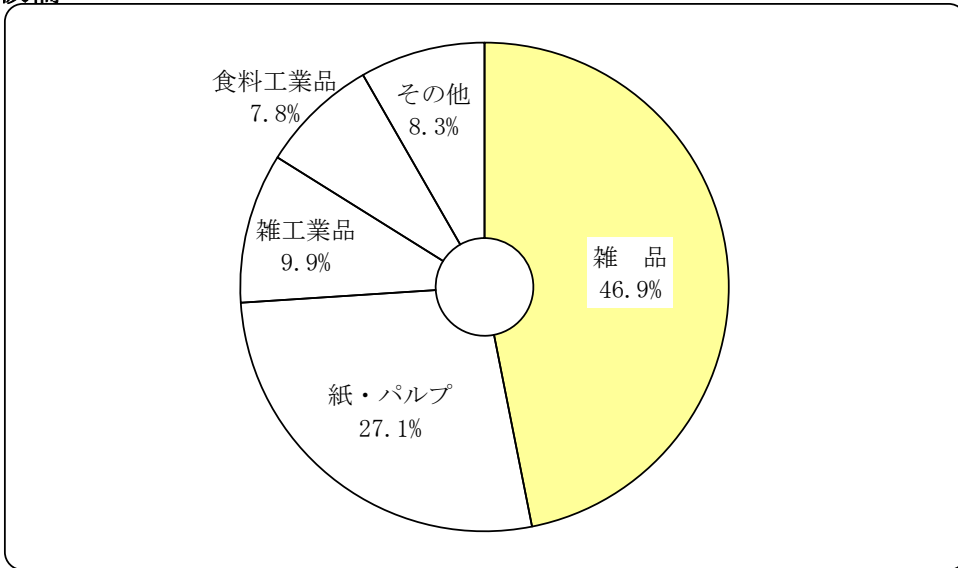
平和島



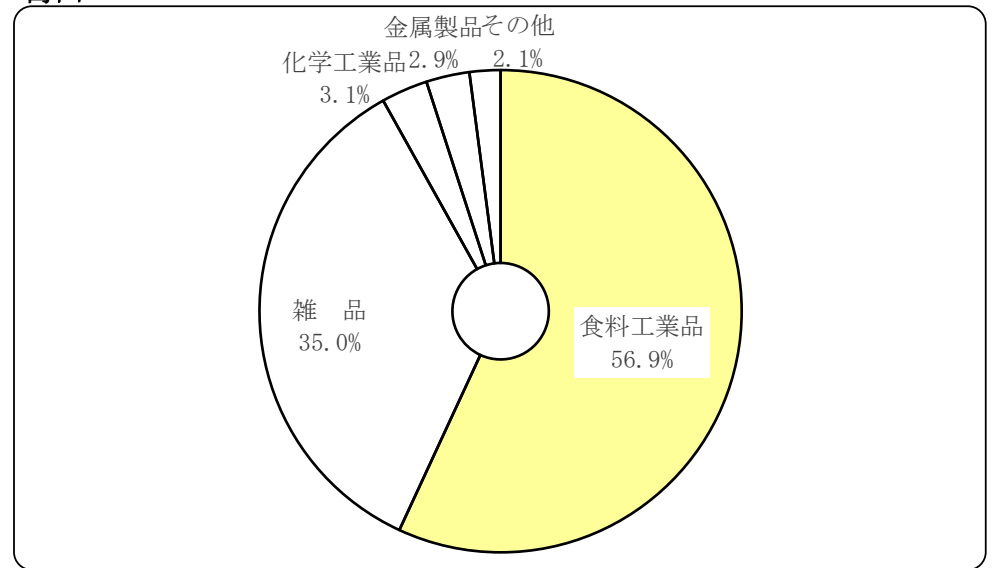
足立



板橋



葛西



平和島倉庫保管貨物品目別動向表

(単位:トン)

2024年		農水産品	金 属	金属製品・機械	窯業品	化学工業品	紙・パルプ	繊維工業品	食料工業品	雑工業品	雑 品	合 計
前月末保管残高		0	367	5,745	0	2,007	11,256	1,437	22,519	2,420	11,259	57,010
7月	入庫高	0	143	2,101	0	2,441	5,882	5,007	5,351	3,051	5,470	29,446
	出庫高	0	197	2,136	0	2,307	8,323	4,930	5,308	3,070	5,100	31,371
	保管残高	0	313	5,710	0	2,141	8,815	1,514	22,562	2,401	11,629	55,085
8月	入庫高	0	114	1,946	0	1,969	6,806	6,295	6,477	3,303	3,565	30,475
	出庫高	0	116	2,114	0	1,915	6,545	6,247	5,325	3,420	3,214	28,896
	保管残高	0	311	5,542	0	2,195	9,076	1,562	23,714	2,284	11,980	56,664
9月	入庫高	0	162	2,841	0	1,518	5,827	6,992	6,277	3,797	3,168	30,582
	出庫高	0	229	2,413	0	1,599	5,741	6,972	5,575	3,526	3,306	29,361
	保管残高	0	244	5,970	0	2,114	9,162	1,582	24,416	2,555	11,842	57,885
入庫高	7月	0	143	2,101	0	2,441	5,882	5,007	5,351	3,051	5,470	29,446
	8月	0	114	1,946	0	1,969	6,806	6,295	6,477	3,303	3,565	30,475
	9月	0	162	2,841	0	1,518	5,827	6,992	6,277	3,797	3,168	30,582
	(計)	0	419	6,888	0	5,928	18,515	18,294	18,105	10,151	12,203	90,503
出庫高	7月	0	197	2,136	0	2,307	8,323	4,930	5,308	3,070	5,100	31,371
	8月	0	116	2,114	0	1,915	6,545	6,247	5,325	3,420	3,214	28,896
	9月	0	229	2,413	0	1,599	5,741	6,972	5,575	3,526	3,306	29,361
	(計)	0	542	6,663	0	5,821	20,609	18,149	16,208	10,016	11,620	89,628
保管残高	7月	0	313	5,710	0	2,141	8,815	1,514	22,562	2,401	11,629	55,085
	8月	0	311	5,542	0	2,195	9,076	1,562	23,714	2,284	11,980	56,664
	9月	0	244	5,970	0	2,114	9,162	1,582	24,416	2,555	11,842	57,885
	(計)	0	868	17,222	0	6,450	27,053	4,658	70,692	7,240	35,451	169,634
	(平均)	0	289	5,741	0	2,150	9,018	1,553	23,564	2,413	11,817	56,545

板橋倉庫保管貨物品目別動向表

(単位:トン)

2024年		農水産品	金 属	金属製品・機械	窯業品	化学工業品	紙・パルプ	繊維工業品	食料工業品	雑工業品	雑 品	合 計
前月末保管残高		44	0	2,973	12	228	10,341	170	2,015	3,207	15,973	34,963
7月	入庫高	0	0	740	1	44	4,685	64	371	1,076	542	7,523
	出庫高	13	0	1,026	1	46	5,099	41	343	1,020	511	8,100
	保管残高	31	0	2,687	12	226	9,927	193	2,043	3,263	16,004	34,386
8月	入庫高	0	0	636	0	37	3,572	126	576	757	656	6,360
	出庫高	14	0	775	2	37	4,373	83	290	815	547	6,936
	保管残高	17	0	2,548	10	226	9,126	236	2,329	3,205	16,113	33,810
9月	入庫高	50	0	742	1	43	5,236	34	773	1,177	476	8,532
	出庫高	16	0	911	1	61	5,110	87	431	993	576	8,186
	保管残高	51	0	2,379	10	208	9,252	183	2,671	3,389	16,013	34,156
入庫高	7月	0	0	740	1	44	4,685	64	371	1,076	542	7,523
	8月	0	0	636	0	37	3,572	126	576	757	656	6,360
	9月	50	0	742	1	43	5,236	34	773	1,177	476	8,532
	(計)	50	0	2,118	2	124	13,493	224	1,720	3,010	1,674	22,415
出庫高	7月	13	0	1,026	1	46	5,099	41	343	1,020	511	8,100
	8月	14	0	775	2	37	4,373	83	290	815	547	6,936
	9月	16	0	911	1	61	5,110	87	431	993	576	8,186
	(計)	43	0	2,712	4	144	14,582	211	1,064	2,828	1,634	23,222
保管残高	7月	31	0	2,687	12	226	9,927	193	2,043	3,263	16,004	34,386
	8月	17	0	2,548	10	226	9,126	236	2,329	3,205	16,113	33,810
	9月	51	0	2,379	10	208	9,252	183	2,671	3,389	16,013	34,156
	(計)	99	0	7,614	32	660	28,305	612	7,043	9,857	48,130	102,352
	(平均)	33	0	2,538	11	220	9,435	204	2,348	3,286	16,043	34,117

足立倉庫保管貨物品目別動向表

(単位:トン)

2024年		農水産品	金 属	金属製品・機械	窯業品	化学工業品	紙・パルプ	繊維工業品	食料工業品	雑工業品	雑 品	合 計
前月末保管残高		36	15	6,535	0	4,401	7,780	1,085	4,039	3,966	12,567	40,424
7月	入 庫 高	9	1	1,764	0	1,737	3,702	470	1,060	457	1,685	10,885
	出 庫 高	3	0	3,396	0	1,518	4,131	422	1,095	343	1,913	12,821
	保管残高	42	16	4,903	0	4,620	7,351	1,133	4,004	4,080	12,339	38,488
8月	入 庫 高	0	0	1,196	0	1,435	5,154	649	830	317	922	10,503
	出 庫 高	6	0	950	0	1,389	4,664	477	938	457	1,399	10,280
	保管残高	36	16	5,149	0	4,666	7,841	1,305	3,896	3,940	11,862	38,711
9月	入 庫 高	0	0	1,056	0	1,437	5,375	756	1,193	574	1,208	11,599
	出 庫 高	0	0	1,251	0	1,394	4,928	694	971	358	1,204	10,800
	保管残高	36	16	4,954	0	4,709	8,288	1,367	4,118	4,156	11,866	39,510
入 庫 高	7月	9	1	1,764	0	1,737	3,702	470	1,060	457	1,685	10,885
	8月	0	0	1,196	0	1,435	5,154	649	830	317	922	10,503
	9月	0	0	1,056	0	1,437	5,375	756	1,193	574	1,208	11,599
	(計)	9	1	4,016	0	4,609	14,231	1,875	3,083	1,348	3,815	32,987
出 庫 高	7月	3	0	3,396	0	1,518	4,131	422	1,095	343	1,913	12,821
	8月	6	0	950	0	1,389	4,664	477	938	457	1,399	10,280
	9月	0	0	1,251	0	1,394	4,928	694	971	358	1,204	10,800
	(計)	9	0	5,597	0	4,301	13,723	1,593	3,004	1,158	4,516	33,901
保 管 残 高	7月	42	16	4,903	0	4,620	7,351	1,133	4,004	4,080	12,339	38,488
	8月	36	16	5,149	0	4,666	7,841	1,305	3,896	3,940	11,862	38,711
	9月	36	16	4,954	0	4,709	8,288	1,367	4,118	4,156	11,866	39,510
	(計)	114	48	15,006	0	13,995	23,480	3,805	12,018	12,176	36,067	116,709
	(平均)	38	16	5,002	0	4,665	7,827	1,268	4,006	4,059	12,022	38,903

葛西倉庫保管貨物品目別動向表

(単位:トン)

2024年		農水産品	金 属	金属製品・機械	窯業品	化学工業品	紙・パルプ	繊維工業品	食料工業品	雑工業品	雑 品	合 計
前月末保管残高		299	0	1,659	0	1,708	27	985	30,585	56	19,919	55,238
7月	入庫高	1	0	286	0	332	3	970	12,864	10	1,528	15,994
	出庫高	37	0	285	0	277	3	885	11,419	6	893	13,805
	保管残高	263	0	1,660	0	1,763	27	1,070	32,030	60	20,554	57,427
8月	入庫高	24	0	345	0	360	3	700	10,818	11	1,045	13,306
	出庫高	31	0	291	0	384	4	940	10,539	21	1,057	13,267
	保管残高	256	0	1,714	0	1,739	26	830	32,309	50	20,542	57,466
9月	入庫高	34	0	190	0	346	3	980	11,316	44	1,020	13,933
	出庫高	23	0	222	0	278	4	965	10,677	31	1,293	13,493
	保管残高	267	0	1,682	0	1,807	25	845	32,948	63	20,269	57,906
入庫高	7月	1	0	286	0	332	3	970	12,864	10	1,528	15,994
	8月	24	0	345	0	360	3	700	10,818	11	1,045	13,306
	9月	34	0	190	0	346	3	980	11,316	44	1,020	13,933
	(計)	59	0	821	0	1,038	9	2,650	34,998	65	3,593	43,233
出庫高	7月	37	0	285	0	277	3	885	11,419	6	893	13,805
	8月	31	0	291	0	384	4	940	10,539	21	1,057	13,267
	9月	23	0	222	0	278	4	965	10,677	31	1,293	13,493
	(計)	91	0	798	0	939	11	2,790	32,635	58	3,243	40,565
保管残高	7月	263	0	1,660	0	1,763	27	1,070	32,030	60	20,554	57,427
	8月	256	0	1,714	0	1,739	26	830	32,309	50	20,542	57,466
	9月	267	0	1,682	0	1,807	25	845	32,948	63	20,269	57,906
	(計)	786	0	5,056	0	5,309	78	2,745	97,287	173	61,365	172,799
	(平均)	262	0	1,685	0	1,770	26	915	32,429	58	20,455	57,600