

保管貨物動向調査の概況

2025年7～9月

東京団地倉庫株式会社

貨物動向の概況

概況

当期（7～9月）は、前年同期に比して、入庫は187,600トンで1,400トン（0.8%）減少し、出庫は187,900トンでほぼ横ばい、期末残高は197,500トンで8,000トン（4.3%）増加した。回転率は31.0%で1.1割低下した。貨物別にみると、入庫は紙・パルプ、雑工業品が増加し、食料工業品、化学工業品が減少した。出庫は雑工業品、繊維工業品が増加し、金属製品・機械、食料工業品が減少した。期末残高は紙・パルプ、雑品が増加し、食料工業品が減少した。

なお、前期（4～6月）との比較では、入庫は1,500トン（0.8%）減少し、出庫は7,200トン（3.7%）減少し、期末残高はほぼ横ばいであった。回転率はほぼ横ばいであった。

【平和島倉庫】

当期の荷動きは、前年同期に比して、入庫は88,500トンで1,900トン（2.1%）減少し、出庫は86,600トンで2,900トン（3.3%）減少し、期末残高は62,200トンで4,300トン（7.6%）増加した。回転率は48.9%で4.3割低下した。貨物別に見ると、入庫は紙・パルプ、金属製品・機械が増加し、雑品、食料工業品が減少した。出庫は食料工業品が増加し、雑品、紙・パルプが減少した。期末残高は紙・パルプ、金属製品・機械が増加し、食料工業品が減少した。

なお、前期との比較では入庫は1,500トン（1.7%）減少し、出庫は7,500トン（8.0%）減少し、期末残高は1,800トン（3.1%）増加した。回転率は1.2割上昇した。

【板橋倉庫】

当期の荷動きは、前年同期に比して、入庫は25,500トンで3,000トン（13.8%）増加し、出庫は28,800トンで5,600トン（24.2%）増加し、期末残高は32,800トンで1,200トン（3.8%）減少した。回転率は26.9%で4.7割上昇した。貨物別にみると、入庫は雑工業品が増加した。

出庫は雑工業品、食料工業品が増加した。期末残高は紙・パルプが増加し、雑品、雑工業品が減少した。

なお、前期との比較では入庫は1,600トン（6.1%）減少し、出庫は1,800トン（7.0%）増加し、期末残高は3,300トン（9.2%）減少した。回転率は1.7割上昇した。

【足立倉庫】

当期の荷動きは、前年同期に比して、入庫は33,400トンで400トン（1.5%）増加し、出庫は33,700トンでほぼ横ばい、期末残高は41,600トンで2,100トン（5.3%）増加した。回転率は26.5%で2.0割低下した。貨物別にみると、入庫は雑品が増加し、金属製品・機械、食料工業品が減少した。出庫は雑品が増加し、金属製品・機械、食料工業品が減少した。期末残高は雑品が増加し、食料工業品、金属製品・機械が減少した。

なお、前期との比較では、入庫は1,700トン（5.0%）減少し、出庫は4,000トン（10.8%）減少し、期末残高は300トン（0.8%）減少した。回転率は2.0割低下した。

【葛西倉庫】

当期の荷動きは、前年同期に比して、入庫は40,100トンで3,000トン（7.2%）減少し、出庫は38,600トンで1,900トン（4.7%）減少し、期末残高は60,700トンで2,800トン（5.0%）増加した。回転率は21.8%で2.6割低下した。貨物別にみると、入庫は雑品が増加し、食料工業品が減少した。出庫は雑品が増加し、食料工業品が減少した。期末残高は雑品が増加した。

なお、前期との比較では、入庫は3,400トン（9.4%）増加し、出庫は2,500トン（7.0%）増加し、期末残高は1,400トン（2.5%）増加した。回転率は1.3割上昇した。

当期(7~9月)実績との比較表

2025年

(単位:トン)

倉庫	平和島			板橋			足立			葛西			合計		
	区分	24.7~9 当期	増減 (%)	24.7~9 当期	増減 (%)	24.7~9 当期	増減 (%)	24.7~9 当期	増減 (%)	24.7~9 当期	増減 (%)	24.7~9 当期	増減 (%)		
入庫高	90,503	88,572	-1,931 (-2.1)	22,415	25,514	3,099 (13.8)	32,987	33,473	486 (1.5)	43,233	40,136	-3,097 (-7.2)	189,138	187,695	-1,443 (-0.8)
	90,123		-1,551 (-1.7)	27,163		-1,649 (-6.1)	35,231		-1,758 (-5.0)	36,687		3,449 (9.4)	189,204		-1,509 (-0.8)
出庫高	89,628	86,692	-2,936 (-3.3)	23,222	28,850	5,628 (24.2)	33,901	33,794	-107 (-0.3)	40,565	38,642	-1,923 (-4.7)	187,316	187,978	662 (0.4)
	94,254		-7,562 (-8.0)	26,966		1,884 (7.0)	37,880		-4,086 (-10.8)	36,121		2,521 (7.0)	195,221		-7,243 (-3.7)
保(管 期 残 末 高)	57,885	62,270	4,385 (7.6)	34,156	32,861	-1,295 (-3.8)	39,510	41,619	2,109 (5.3)	57,906	60,784	2,878 (5.0)	189,457	197,534	8,077 (4.3)
	60,390		1,880 (3.1)	36,197		-3,336 (-9.2)	41,940		-321 (-0.8)	59,290		1,494 (2.5)	197,817		-283 (-0.1)
期中 回 転 率	53.2	48.9	-4.3	22.2	26.9	4.7	28.5	26.5	-2.0	24.4	21.8	-2.6	32.1	31.0	-1.1
	47.7		1.2	25.2		1.7	28.5		-2.0	20.5		1.3	30.5		0.5

コンテナによる貨物入出庫状況表

海上コンテナ		東京港		横浜港		合計(トン)				個数(TEU)			
		入庫	出庫	入庫	出庫	入庫	前年同月比	出庫	前年同月比	入庫	前年同月比	出庫	前年同月比
平和島	7月	13,590	9,664	0	0	13,590	109.2	9,664	259.7	829	103.8	509	241.2
	8月	14,065	8,961	21	0	14,086	101.5	8,961	258.9	844	93.1	469	240.5
	9月	16,984	10,884	0	0	16,984	107.6	10,884	289.1	1,022	104.4	561	257.3
板橋	7月	1,233	150	95	0	1,328	126.2	150	—	157	92.4	3	150.0
	8月	765	160	88	0	853	100.5	160	—	127	95.5	2	100.0
	9月	1,316	200	94	0	1,410	172.2	200	—	161	106.6	4	200.0
足立	7月	5,604	50	0	0	5,604	107.2	50	18.5	332	162.0	7	58.3
	8月	4,272	170	0	0	4,272	78.1	170	102.4	286	149.7	13	144.4
	9月	5,542	130	0	0	5,542	109.2	130	75.6	346	155.2	11	157.1
葛西	7月	9,024	0	0	0	9,024	82.9	0	—	412	80.9	0	—
	8月	5,119	0	0	0	5,119	63.1	0	—	270	73.6	0	—
	9月	7,303	0	0	0	7,303	84.7	0	—	403	99.5	0	—
合計		84,817	30,369	298	0	85,115	96.5	30,369	262.1	5,189	103.0	1,579	240.0

JRコンテナ		隅田川(夕)		東京貨物(夕)		越谷・その他		合計(トン)		個数(5tコン)			
		入庫	出庫	入庫	出庫	入庫	出庫	入庫	出庫	入庫	前年同月比	出庫	前年同月比
平和島	7月	5	70	885	0	0	0	890	70	178	112.7	14	73.7
	8月	40	30	810	0	0	0	850	30	170	110.4	6	46.2
	9月	35	65	880	0	0	0	915	65	183	125.3	13	118.2
板橋	7月	14	0	18	0	220	0	252	0	60	85.7	0	—
	8月	5	0	23	0	100	0	128	0	31	77.5	0	—
	9月	9	0	23	0	235	0	267	0	64	182.9	0	—
足立	7月	0	25	80	0	0	0	80	25	16	145.5	5	71.4
	8月	0	30	65	0	0	0	65	30	13	216.7	6	100.0
	9月	0	25	70	0	0	0	70	25	14	37.8	5	83.3
葛西	7月	0	0	0	258	0	0	0	258	0	—	51	72.9
	8月	0	0	0	257	0	0	0	257	0	—	51	91.1
	9月	0	0	0	293	0	0	0	293	0	—	58	93.5
合計		108	245	2,854	808	555	0	3,517	1,053	729	111.0	209	83.6

就業人員推移表

① 本調査は、調査期間中の期末人員（臨時作業員を含む）を調査したものである。

② 指数は、2006年度平均を100とする指数。なお、女性の人数は内数である。

倉庫別 期別	平和島			板橋			足立			葛西			計		
	(女性)	(%)		(女性)	(%)		(女性)	(%)		(女性)	(%)		(女性)	(%)	
(2006年度平均)	1,028		100	361		100	272		100	485		100	2,146		100
2022. 4～6	1,171	(409)	114	314	(120)	87	279	(118)	103	934	(666)	193	2,698	(1,313)	126
2022. 7～9	1,318	(446)	128	279	(106)	77	246	(93)	90	927	(657)	191	2,770	(1,302)	129
2022. 10～12	1,407	(539)	137	291	(115)	81	263	(105)	97	938	(664)	193	2,899	(1,423)	135
2023. 1～3	1,257	(395)	122	267	(101)	74	253	(98)	93	918	(651)	189	2,695	(1,245)	126
(計)	5,153	(1,789)	-	1,151	(442)	-	1,041	(414)	-	3,717	(2,638)	-	11,062	(5,283)	-
(平均)	1,288	(447)	125	288	(111)	80	260	(104)	96	929	(660)	192	2,765	(1,322)	129
2023. 4～6	1,276	(402)	124	270	(98)	75	243	(89)	89	903	(644)	186	2,692	(1,233)	125
2023. 7～9	1,272	(413)	124	255	(88)	71	235	(88)	86	891	(623)	184	2,653	(1,212)	124
2023. 10～12	1,277	(414)	124	251	(95)	70	240	(88)	88	878	(621)	181	2,646	(1,218)	123
2024. 1～3	1,297	(431)	126	257	(93)	71	238	(87)	88	899	(632)	185	2,691	(1,243)	125
(計)	5,122	(1,660)	-	1,033	(374)	-	956	(352)	-	3,571	(2,520)	-	10,682	(4,906)	-
(平均)	1,281	(415)	125	258	(94)	72	239	(88)	88	893	(630)	184	2,671	(1,227)	124
2024. 4～6	1,277	(407)	124	288	(112)	80	249	(96)	92	915	(646)	189	2,729	(1,261)	127
2024. 7～9	1,280	(406)	125	264	(100)	73	246	(95)	90	903	(638)	186	2,693	(1,239)	125
2024. 10～12	1,302	(407)	127	261	(99)	72	247	(96)	91	909	(639)	187	2,719	(1,241)	127
2025. 1～3	1,275	(391)	124	256	(97)	71	246	(91)	90	900	(637)	186	2,677	(1,216)	125
(計)	5,134	(1,611)	-	1,069	(408)	-	988	(378)	-	3,627	(2,560)	-	10,818	(4,957)	-
(平均)	1,284	(403)	125	267	(102)	74	247	(95)	91	907	(640)	187	2,705	(1,240)	126
2025. 4～6	1,310	(391)	127	261	(101)	72	230	(95)	85	882	(626)	182	2,683	(1,213)	125
2025. 7～9	1,283	(391)	125	261	(99)	72	224	(91)	82	905	(646)	187	2,673	(1,227)	125
(計)	2,593	(782)	-	522	(200)	-	454	(186)	-	1,787	(1,272)	-	5,356	(2,440)	-
(平均)	1,297	(391)	126	261	(100)	72	227	(93)	83	894	(636)	184	2,679	(1,220)	125

(コメント記入欄) 就業人員の前年同期比は、平和島が3人増(増減0%)、板橋が3人減(1%減)、足立が22人減(9%減)、葛西が2人増(増減0%)

四事業所合計で20人減(1%減)。

就業人員の前期比は、平和島が27人減(2%減)、板橋が増減なし、足立が6人減(3%減)、葛西が23人増(3%増)。

四事業所合計で10人減(増減0%)。

当期（7～9月）実績品目別比較表

(単位:トン)

区分	年度	月期	農水産品	金属	金属製品・機械	窯業品	化学工業品	紙・パルプ	繊維工業品	食料工業品	雑工業品	雑品	合計
入庫高	2024	7-9	118	420	13,843	2	11,699	46,248	23,043	57,906	14,574	21,285	189,138
	2025	7-9	906	341	13,476	7	10,458	51,509	24,620	46,579	19,338	20,461	187,695
	増減		788	▲79	▲367	5	▲1,241	5,261	1,577	▲11,327	4,764	▲824	▲1,443
出庫高	2024	7-9	143	542	15,770	4	11,205	48,925	22,743	52,911	14,060	21,013	187,316
	2025	7-9	530	382	13,373	3	11,867	48,374	23,771	50,936	19,266	19,476	187,978
	増減		387	▲160	▲2,397	▲1	662	▲551	1,028	▲1,975	5,206	▲1,537	662
保(期末残高)	2024	9月末	354	260	14,985	10	8,838	26,727	3,977	64,153	10,163	59,990	189,457
	2025	9月末	906	745	16,052	9	8,644	36,983	5,092	55,306	10,573	63,224	197,534
	増減		552	485	1,067	▲1	▲194	10,256	1,115	▲8,847	410	3,234	8,077

最近における保管貨物動向表（I）

「平和島倉庫」

月別	入庫高	対前年 同月比	出庫高	対前年 同月比	月末残高	対前年 同月比	回転率
	トン	%	トン	%	トン	%	
2024. 6					57,010		
7	29,446	109.9	31,371	121.8	55,085	102.7	54.3
8	30,475	103.3	28,896	100.1	56,664	104.4	53.1
9	30,582	109.4	29,361	103.0	57,885	107.8	52.3
10	34,499	97.3	33,622	97.0	58,762	107.8	58.4
11	32,897	104.2	32,977	99.9	58,682	110.7	56.1
12	32,870	114.9	33,678	102.6	57,874	118.6	57.1
2025. 1	35,026	145.9	30,775	127.2	62,125	127.8	54.8
2	26,226	132.7	23,534	115.2	64,817	135.1	39.2
3	33,296	145.3	33,592	138.8	64,521	138.2	51.7
4	33,046	102.3	31,089	128.5	66,478	121.3	49.0
5	28,260	114.7	30,348	125.2	64,390	116.7	44.8
6	28,817	127.4	32,817	157.8	60,390	105.9	49.4
2025. 7	28,843	98.0	30,407	96.9	58,826	106.8	49.7
8	29,211	95.9	29,109	100.7	58,928	104.0	49.5
9	30,518	99.8	27,176	92.6	62,270	107.6	47.6

「板橋倉庫」

入庫高	対前年 同月比	出庫高	対前年 同月比	月末残高	対前年 同月比	回転率
	トン	%	トン	%	トン	
				34,963		
7,523	113.0	8,100	107.5	34,386	91.7	22.5
6,360	83.9	6,936	92.7	33,810	90.0	19.5
8,532	95.8	8,186	95.4	34,156	90.1	24.6
9,849	120.7	8,973	107.7	35,032	92.9	27.2
8,505	97.2	8,509	91.5	35,028	94.2	24.3
9,319	109.8	9,009	95.1	35,338	97.6	26.0
8,909	123.3	8,292	105.3	35,955	101.1	24.1
8,332	103.6	9,116	107.8	35,171	100.1	24.5
9,008	101.6	8,179	89.1	36,000	103.4	24.1
8,428	101.9	8,789	102.7	35,639	103.2	24.0
8,670	105.8	8,704	114.9	35,605	101.3	24.4
10,065	129.3	9,473	118.9	36,197	103.5	27.2
9,115	121.2	11,680	144.2	33,632	97.8	29.8
7,520	118.2	8,374	120.7	32,778	96.9	23.9
8,879	104.1	8,796	107.5	32,861	96.2	26.9

(注) 回転率 = (当月中入庫高 + 当月中出庫高) ÷ (前月末日残高 + 当月末日残高) × 100

最近における保管貨物動向表（Ⅱ）

「足立倉庫」

月別	入庫高	対前年 同月比	出庫高	対前年 同月比	月末残高	対前年 同月比	回転率
	トン	%	トン	%	トン	%	%
2024. 6					40,424		
7	10,885	113.3	12,821	124.9	38,488	84.3	30.0
8	10,503	99.5	10,280	87.4	38,711	87.1	26.9
9	11,599	109.4	10,800	96.2	39,510	90.1	28.6
10	12,426	105.9	11,424	88.0	40,512	95.1	29.8
11	11,365	94.8	11,281	88.6	40,596	97.0	27.9
12	12,132	100.9	11,125	86.5	41,603	101.5	28.3
2025. 1	11,803	102.3	10,207	95.4	43,199	103.2	26.0
2	12,683	111.4	10,496	103.1	45,386	105.4	26.2
3	13,490	113.9	14,287	129.7	44,589	101.6	30.9
4	11,854	104.1	13,688	116.8	42,755	98.2	29.2
5	11,859	112.2	12,447	109.4	42,167	98.7	28.6
6	11,518	115.9	11,745	95.9	41,940	103.8	27.7
2025. 7	12,089	111.1	11,650	90.9	42,379	110.1	28.2
8	10,816	103.0	10,218	99.4	42,977	111.0	24.6
9	10,568	91.1	11,926	110.4	41,619	105.3	26.6

「葛西倉庫」

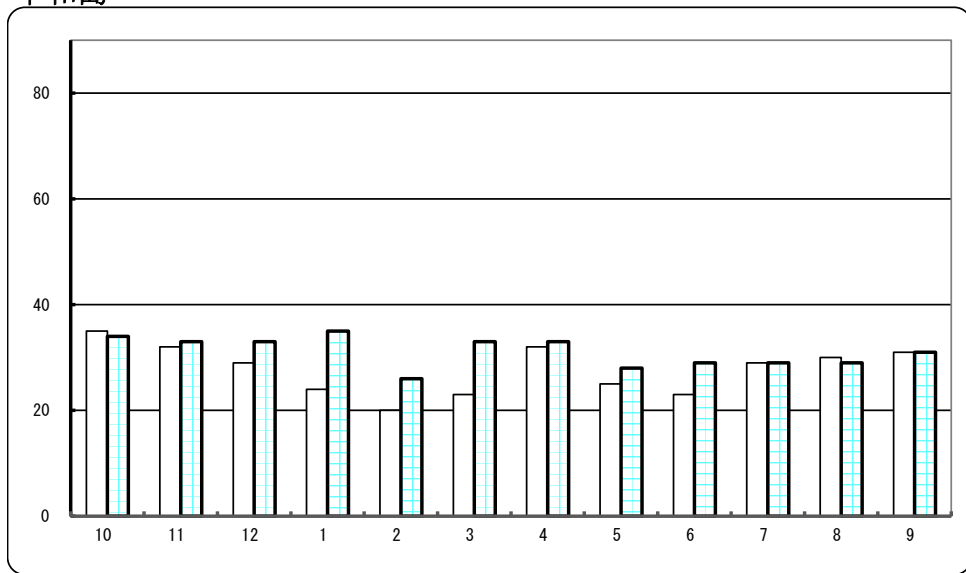
入庫高	対前年 同月比	出庫高	対前年 同月比	月末残高	対前年 同月比	回転率
	トン	%	トン	%	トン	%
				55,238		
15,994	109.4	13,805	86.6	57,427	91.0	26.4
13,306	80.2	13,267	75.0	57,466	92.7	23.1
13,933	89.9	13,493	80.9	57,906	95.2	23.8
14,225	76.4	15,355	77.8	56,776	95.1	25.8
13,595	81.4	13,396	79.6	56,975	95.6	23.7
15,463	103.7	13,658	79.3	58,780	102.6	25.2
12,942	97.7	12,319	92.4	59,403	103.9	21.4
11,686	88.0	11,624	85.7	59,465	104.5	19.6
14,616	106.0	15,357	107.4	58,724	104.1	25.4
13,176	82.4	12,777	81.1	59,123	104.4	22.0
11,905	88.2	11,497	83.8	59,531	105.5	19.7
11,606	92.3	11,847	85.9	59,290	107.3	19.7
14,034	87.7	12,611	91.4	60,713	105.7	22.2
11,677	87.8	12,325	92.9	60,065	104.5	19.9
14,425	103.5	13,706	101.6	60,784	105.0	23.3

(注) 回転率 = (当月中入庫高 + 当月中出庫高) ÷ (前月末日残高 + 当月末日残高) × 100

入庫高の推移

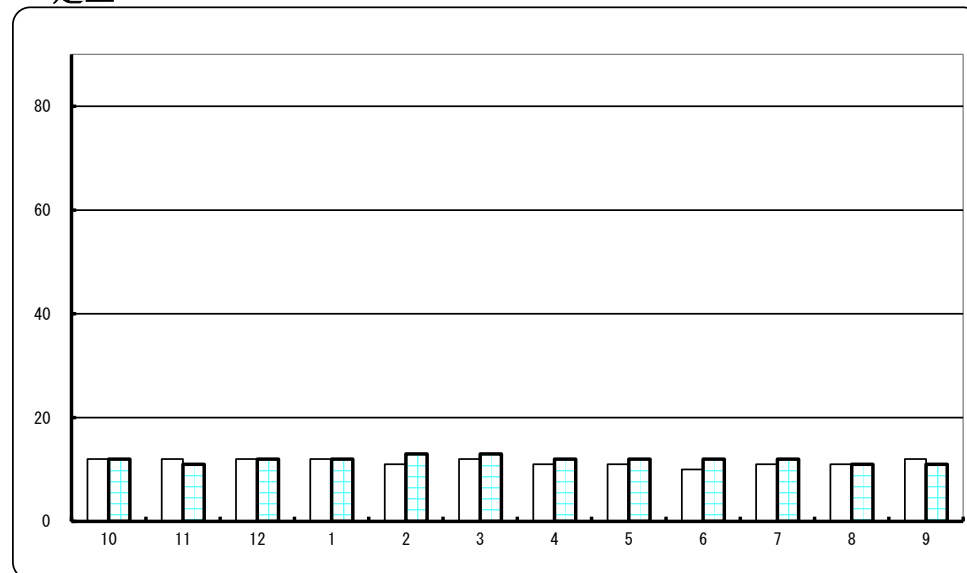
(単位：千トン)

平和島

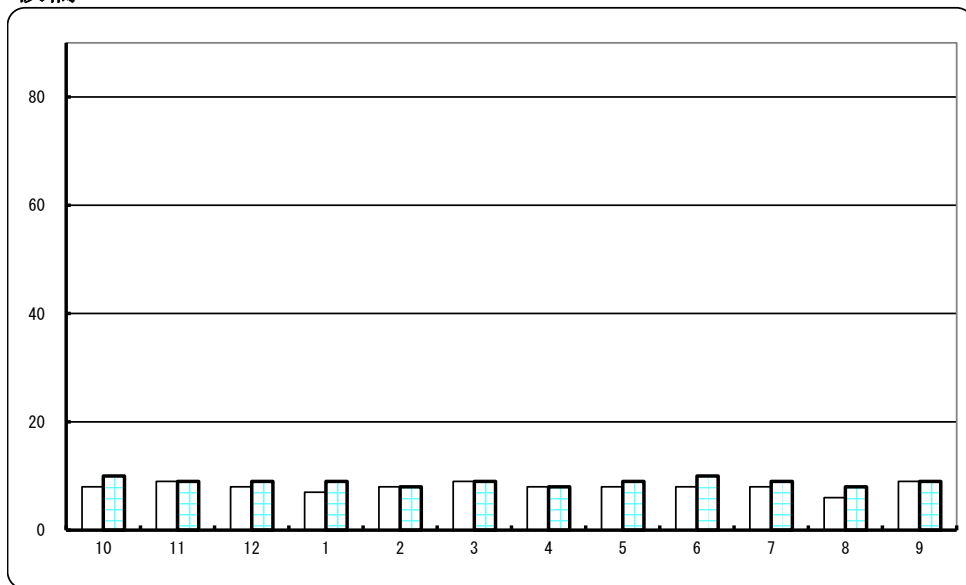


□前年同月 ■当月

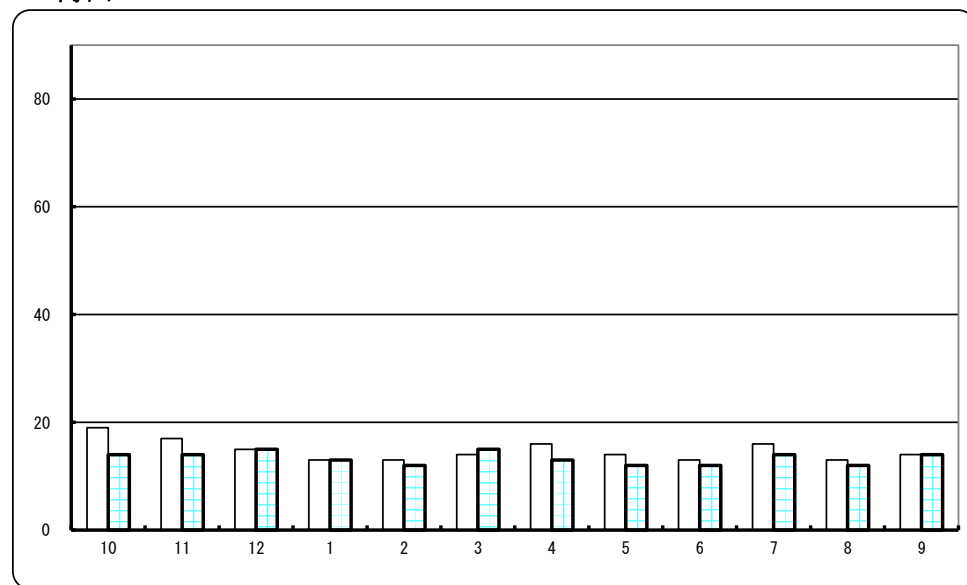
足立



板橋



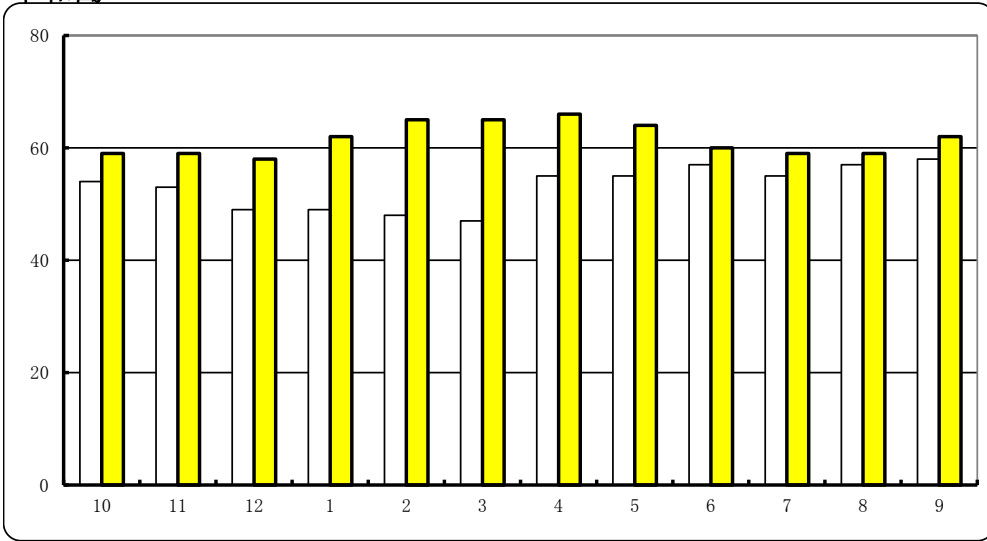
葛西



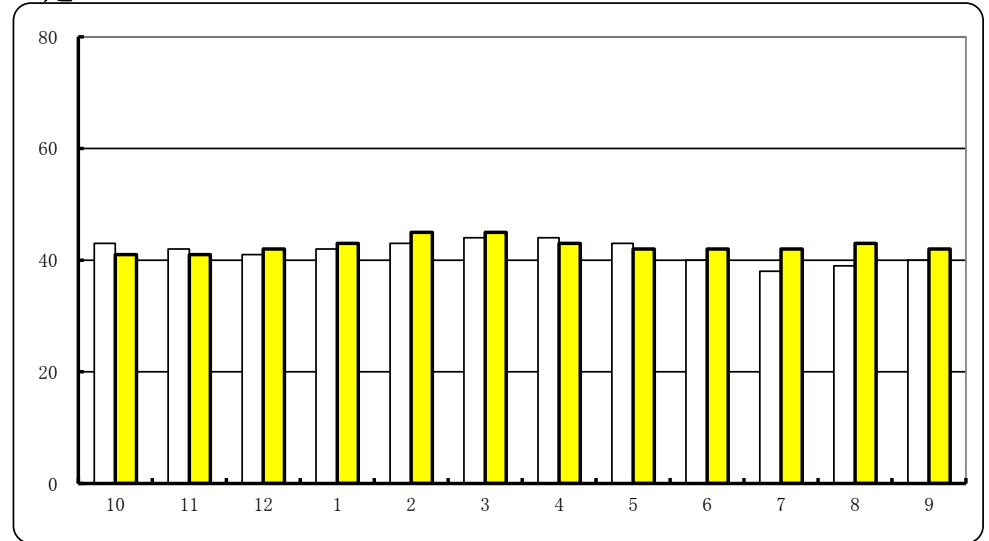
保管残高の推移

(単位：千トン)

平和島

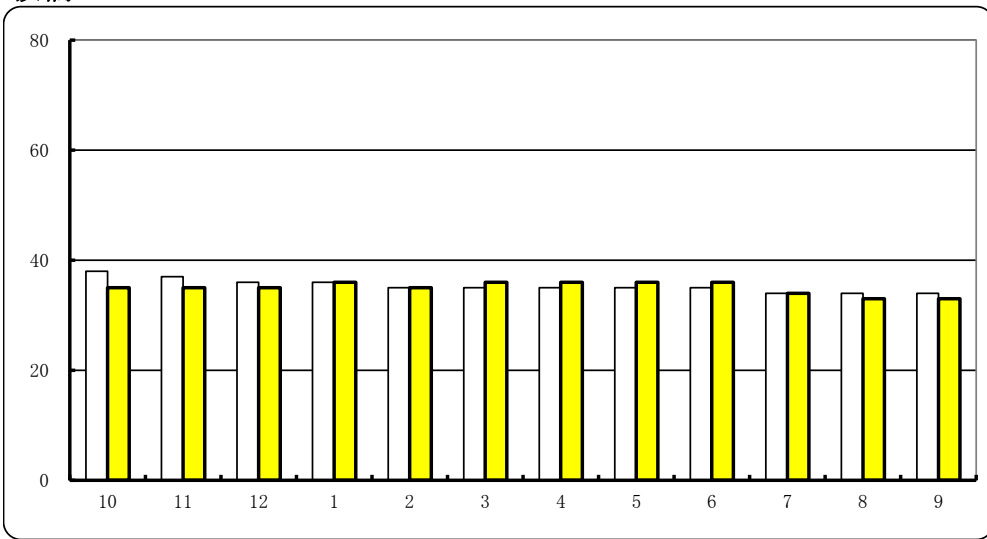


足立

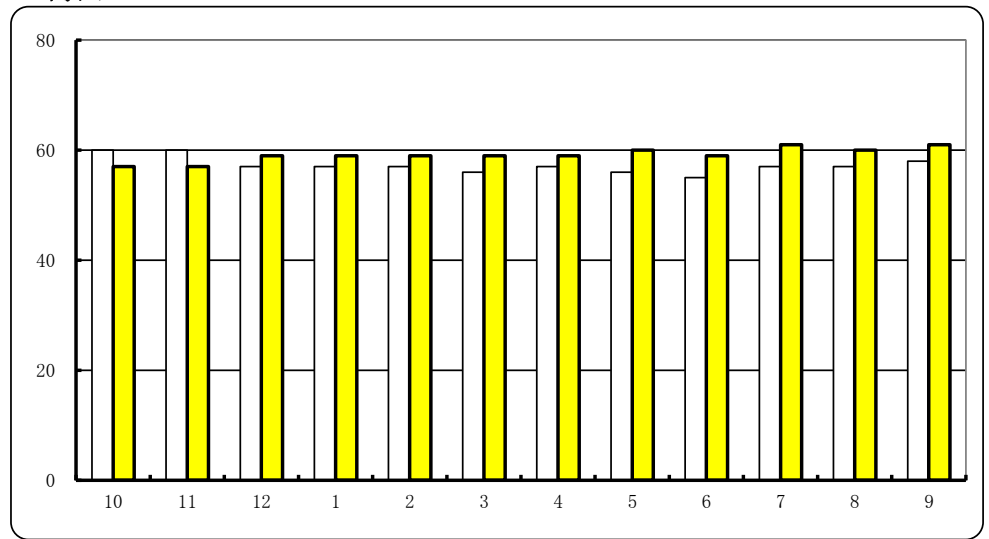


□前年同月 ■当月

板橋

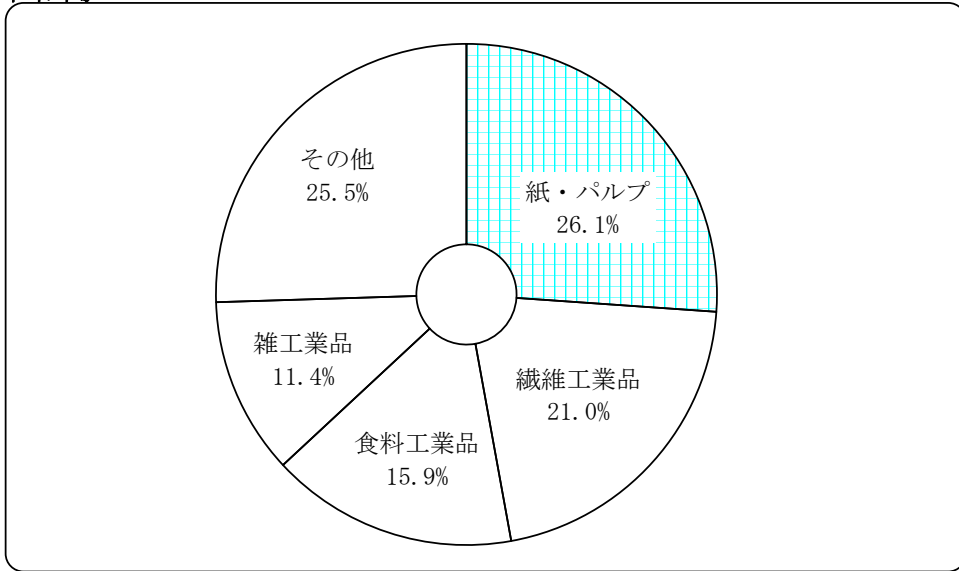


葛西

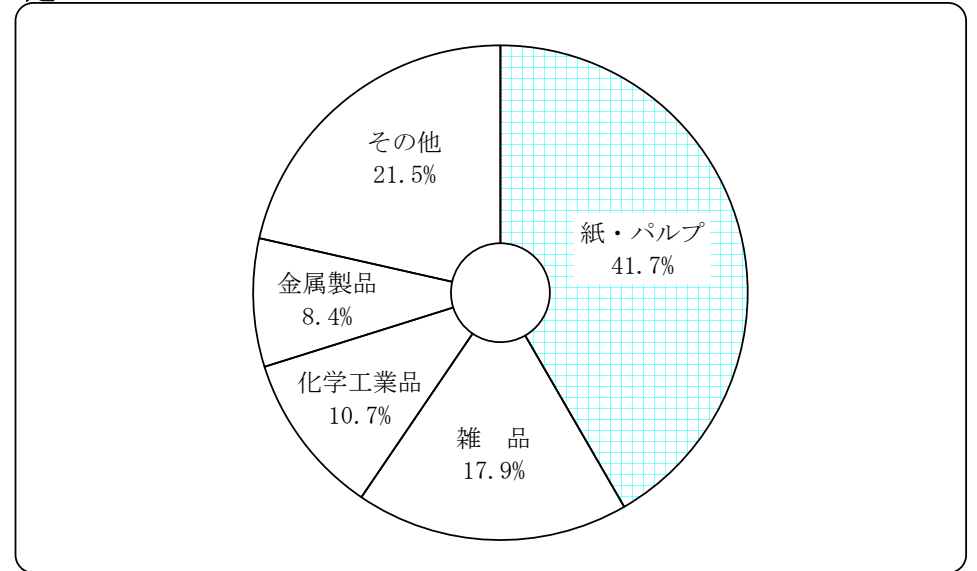


入庫高の主要品目 (2025年7~9月)

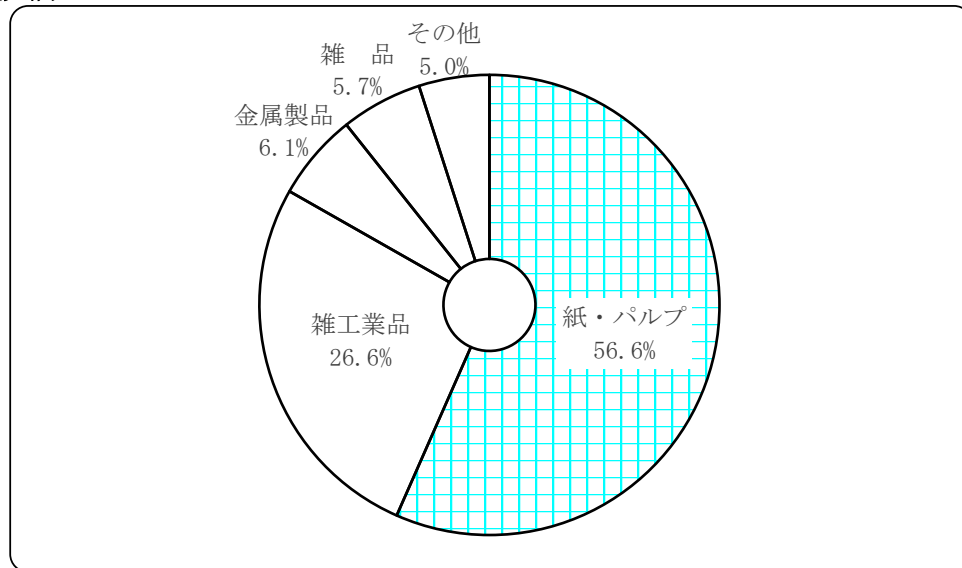
平和島



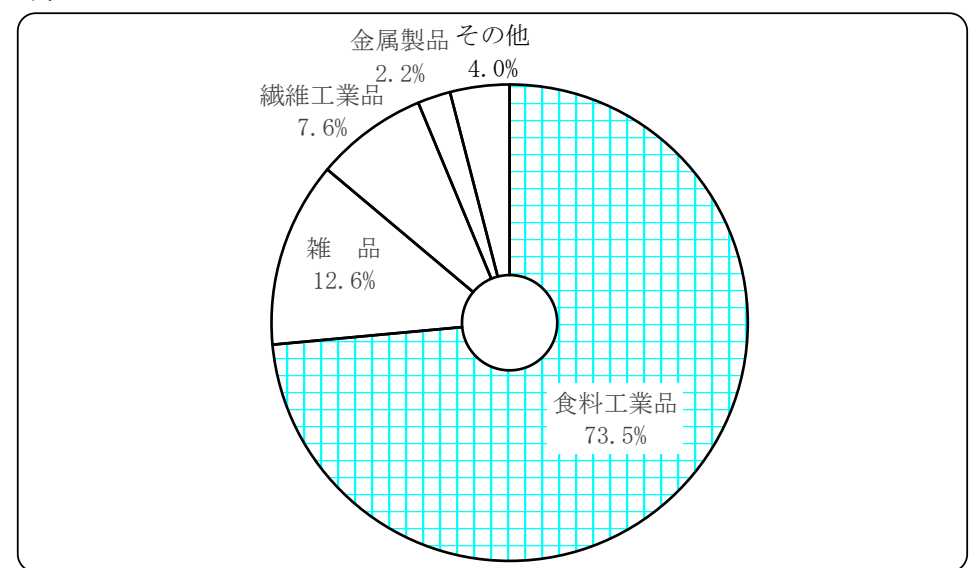
足立



板橋

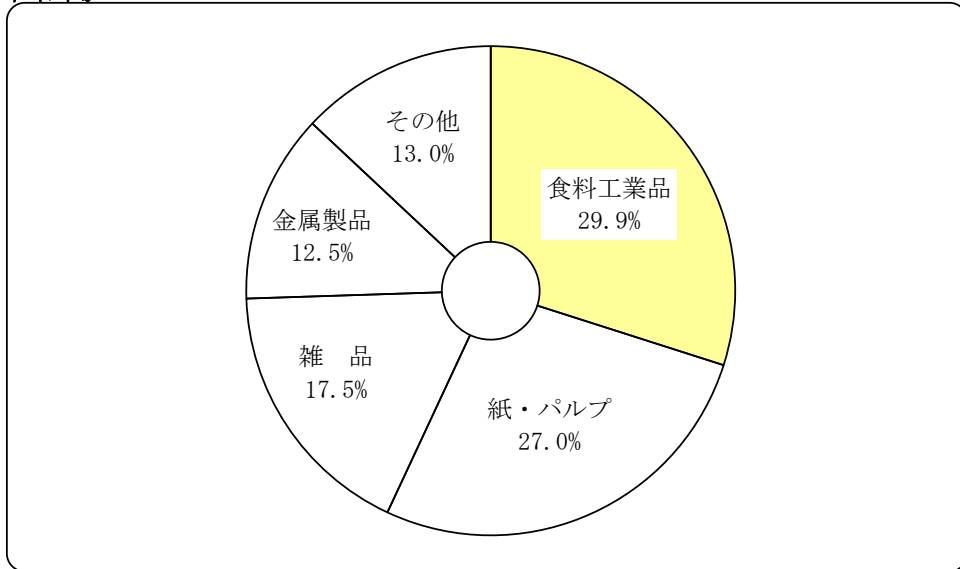


葛西

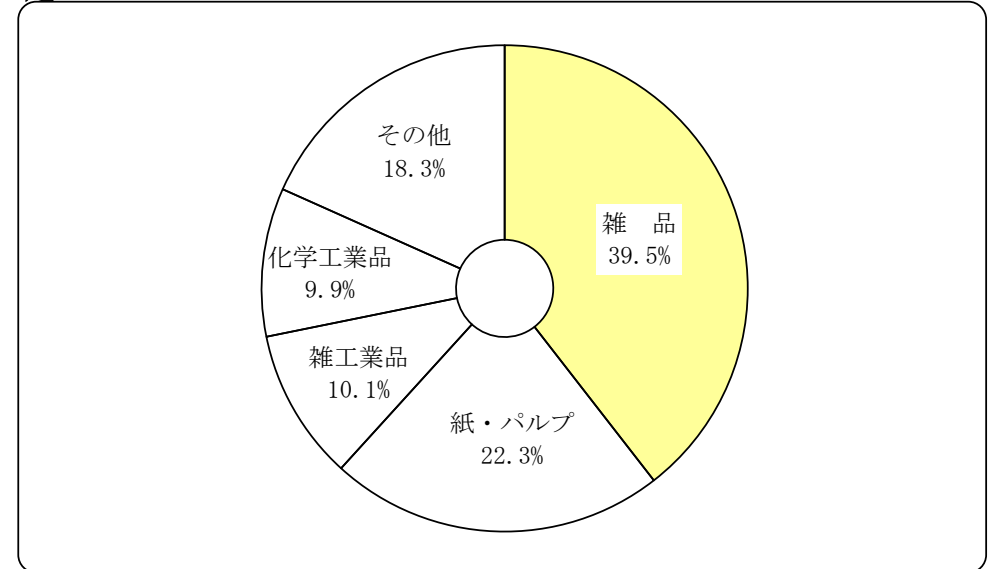


保管残高の主要品目 (2025年9月末)

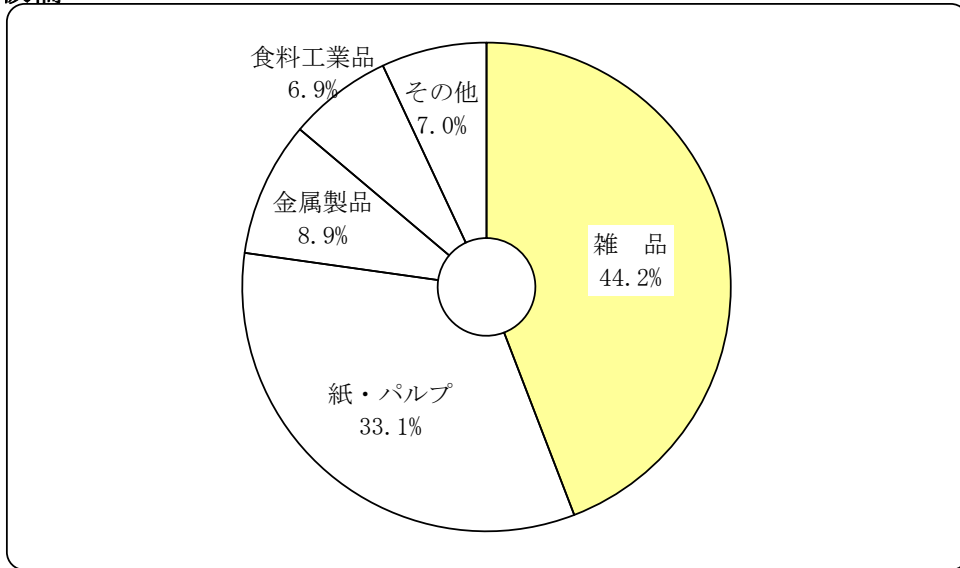
平和島



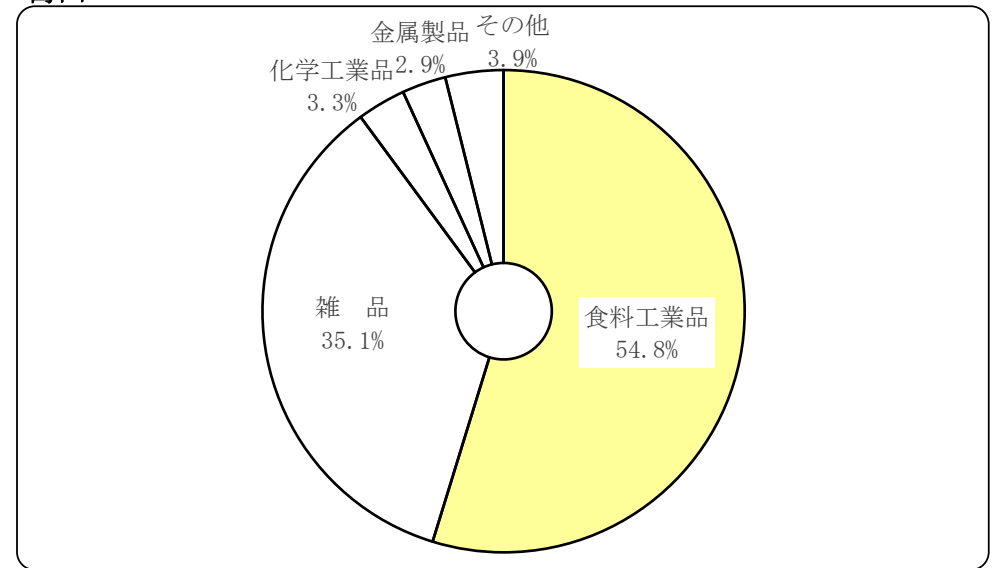
足立



板橋



葛西



平和島倉庫保管貨物品目別動向表

(単位:トン)

2025年		農水産品	金 属	金属製品・機械	窯業品	化学工業品	紙・パルプ	繊維工業品	食料工業品	雑工業品	雑 品	合 計
前月末保管残高		0	770	7,220	0	2,415	12,838	1,441	21,883	3,209	10,614	60,390
7月	入庫高	0	97	2,688	0	2,252	7,510	5,902	4,693	3,193	2,508	28,843
	出庫高	0	141	2,622	0	2,295	7,699	5,892	6,145	3,230	2,383	30,407
	保管残高	0	726	7,286	0	2,372	12,649	1,451	20,431	3,172	10,739	58,826
8月	入庫高	0	134	2,611	0	2,089	7,307	6,649	4,434	3,388	2,599	29,211
	出庫高	0	125	2,329	0	2,039	6,694	6,564	5,456	3,366	2,536	29,109
	保管残高	0	735	7,568	0	2,422	13,262	1,536	19,409	3,194	10,802	58,928
9月	入庫高	0	110	2,919	0	1,708	8,302	6,080	4,995	3,539	2,865	30,518
	出庫高	0	114	2,708	0	1,771	4,737	6,034	5,772	3,298	2,742	27,176
	保管残高	0	731	7,779	0	2,359	16,827	1,582	18,632	3,435	10,925	62,270
入庫高	7月	0	97	2,688	0	2,252	7,510	5,902	4,693	3,193	2,508	28,843
	8月	0	134	2,611	0	2,089	7,307	6,649	4,434	3,388	2,599	29,211
	9月	0	110	2,919	0	1,708	8,302	6,080	4,995	3,539	2,865	30,518
	(計)	0	341	8,218	0	6,049	23,119	18,631	14,122	10,120	7,972	88,572
出庫高	7月	0	141	2,622	0	2,295	7,699	5,892	6,145	3,230	2,383	30,407
	8月	0	125	2,329	0	2,039	6,694	6,564	5,456	3,366	2,536	29,109
	9月	0	114	2,708	0	1,771	4,737	6,034	5,772	3,298	2,742	27,176
	(計)	0	380	7,659	0	6,105	19,130	18,490	17,373	9,894	7,661	86,692
保管残高	7月	0	726	7,286	0	2,372	12,649	1,451	20,431	3,172	10,739	58,826
	8月	0	735	7,568	0	2,422	13,262	1,536	19,409	3,194	10,802	58,928
	9月	0	731	7,779	0	2,359	16,827	1,582	18,632	3,435	10,925	62,270
	(計)	0	2,192	22,633	0	7,153	42,738	4,569	58,472	9,801	32,466	180,024
	(平均)	0	731	7,544	0	2,384	14,246	1,523	19,491	3,267	10,822	60,008

板橋倉庫保管貨物品目別動向表

(単位:トン)

2025年		農水産品	金 属	金属製品・機械	窯業品	化学工業品	紙・パルプ	繊維工業品	食料工業品	雑工業品	雑 品	合 計
前月末保管残高		0	0	3,107	5	200	11,630	163	4,071	2,056	14,965	36,197
7月	入庫高	0	0	439	1	50	5,118	28	271	2,666	542	9,115
	出庫高	0	0	549	1	51	5,564	21	1,805	2,725	964	11,680
	保管残高	0	0	2,997	5	199	11,184	170	2,537	1,997	14,543	33,632
8月	入庫高	0	0	576	0	38	3,804	86	379	2,174	463	7,520
	出庫高	0	0	540	1	40	4,465	28	599	2,253	448	8,374
	保管残高	0	0	3,033	4	197	10,523	228	2,317	1,918	14,558	32,778
9月	入庫高	0	0	540	6	53	5,521	34	319	1,950	456	8,879
	出庫高	0	0	639	1	55	5,175	76	379	1,966	505	8,796
	保管残高	0	0	2,934	9	195	10,869	186	2,257	1,902	14,509	32,861
入庫高	7月	0	0	439	1	50	5,118	28	271	2,666	542	9,115
	8月	0	0	576	0	38	3,804	86	379	2,174	463	7,520
	9月	0	0	540	6	53	5,521	34	319	1,950	456	8,879
	(計)	0	0	1,555	7	141	14,443	148	969	6,790	1,461	25,514
出庫高	7月	0	0	549	1	51	5,564	21	1,805	2,725	964	11,680
	8月	0	0	540	1	40	4,465	28	599	2,253	448	8,374
	9月	0	0	639	1	55	5,175	76	379	1,966	505	8,796
	(計)	0	0	1,728	3	146	15,204	125	2,783	6,944	1,917	28,850
保管残高	7月	0	0	2,997	5	199	11,184	170	2,537	1,997	14,543	33,632
	8月	0	0	3,033	4	197	10,523	228	2,317	1,918	14,558	32,778
	9月	0	0	2,934	9	195	10,869	186	2,257	1,902	14,509	32,861
	(計)	0	0	8,964	18	591	32,576	584	7,111	5,817	43,610	99,271
	(平均)	0	0	2,988	6	197	10,859	195	2,370	1,939	14,537	33,090

足立倉庫保管貨物品目別動向表

(単位:トン)

2025年		農水産品	金 属	金属製品・機械	窯業品	化学工業品	紙・パルプ	繊維工業品	食料工業品	雑工業品	雑 品	合 計
前月末保管残高		254	16	3,876	0	5,483	9,359	1,654	807	4,456	16,035	41,940
7月	入 庫 高	362	0	1,131	0	1,580	4,766	843	758	609	2,040	12,089
	出 庫 高	2	2	1,067	0	1,519	4,999	875	521	1,028	1,637	11,650
	保管残高	614	14	3,940	0	5,544	9,126	1,622	1,044	4,037	16,438	42,379
8月	入 庫 高	459	0	799	0	941	4,736	1,014	621	362	1,884	10,816
	出 庫 高	241	0	944	0	1,223	4,074	586	533	361	2,256	10,218
	保管残高	832	14	3,795	0	5,262	9,788	2,050	1,132	4,038	16,066	42,977
9月	入 庫 高	38	0	875	0	1,045	4,441	929	597	592	2,051	10,568
	出 庫 高	190	0	1,124	0	2,198	4,963	730	596	440	1,685	11,926
	保管残高	680	14	3,546	0	4,109	9,266	2,249	1,133	4,190	16,432	41,619
入 庫 高	7月	362	0	1,131	0	1,580	4,766	843	758	609	2,040	12,089
	8月	459	0	799	0	941	4,736	1,014	621	362	1,884	10,816
	9月	38	0	875	0	1,045	4,441	929	597	592	2,051	10,568
	(計)	859	0	2,805	0	3,566	13,943	2,786	1,976	1,563	5,975	33,473
出 庫 高	7月	2	2	1,067	0	1,519	4,999	875	521	1,028	1,637	11,650
	8月	241	0	944	0	1,223	4,074	586	533	361	2,256	10,218
	9月	190	0	1,124	0	2,198	4,963	730	596	440	1,685	11,926
	(計)	433	2	3,135	0	4,940	14,036	2,191	1,650	1,829	5,578	33,794
保 管 残 高	7月	614	14	3,940	0	5,544	9,126	1,622	1,044	4,037	16,438	42,379
	8月	832	14	3,795	0	5,262	9,788	2,050	1,132	4,038	16,066	42,977
	9月	680	14	3,546	0	4,109	9,266	2,249	1,133	4,190	16,432	41,619
	(計)	2,126	42	11,281	0	14,915	28,180	5,921	3,309	12,265	48,936	126,975
	(平均)	709	14	3,760	0	4,972	9,393	1,974	1,103	4,088	16,312	42,325

葛西倉庫保管貨物品目別動向表

(単位:トン)

2025年		農水産品	金 属	金属製品・機械	窯業品	化学工業品	紙・パルプ	繊維工業品	食料工業品	雑工業品	雑 品	合 計
前月末保管残高		276	0	1,746	0	1,955	21	985	32,902	780	20,625	59,290
7月	入庫高	6	0	252	0	280	1	1,100	10,181	212	2,002	14,034
	出庫高	40	0	358	0	252	1	790	9,805	196	1,169	12,611
	保管残高	242	0	1,640	0	1,983	21	1,295	33,278	796	21,458	60,713
8月	入庫高	24	0	359	0	198	2	985	8,243	298	1,568	11,677
	出庫高	23	0	243	0	200	1	875	9,342	217	1,424	12,325
	保管残高	243	0	1,756	0	1,981	22	1,405	32,179	877	21,602	60,065
9月	入庫高	17	0	287	0	224	1	970	11,088	355	1,483	14,425
	出庫高	34	0	250	0	224	2	1,300	9,983	186	1,727	13,706
	保管残高	226	0	1,793	0	1,981	21	1,075	33,284	1,046	21,358	60,784
入庫高	7月	6	0	252	0	280	1	1,100	10,181	212	2,002	14,034
	8月	24	0	359	0	198	2	985	8,243	298	1,568	11,677
	9月	17	0	287	0	224	1	970	11,088	355	1,483	14,425
	(計)	47	0	898	0	702	4	3,055	29,512	865	5,053	40,136
出庫高	7月	40	0	358	0	252	1	790	9,805	196	1,169	12,611
	8月	23	0	243	0	200	1	875	9,342	217	1,424	12,325
	9月	34	0	250	0	224	2	1,300	9,983	186	1,727	13,706
	(計)	97	0	851	0	676	4	2,965	29,130	599	4,320	38,642
保管残高	7月	242	0	1,640	0	1,983	21	1,295	33,278	796	21,458	60,713
	8月	243	0	1,756	0	1,981	22	1,405	32,179	877	21,602	60,065
	9月	226	0	1,793	0	1,981	21	1,075	33,284	1,046	21,358	60,784
	(計)	711	0	5,189	0	5,945	64	3,775	98,741	2,719	64,418	181,562
	(平均)	237	0	1,730	0	1,982	21	1,258	32,914	906	21,473	60,521