

保管貨物動向調査の概況

2025年10～12月

東京団地倉庫株式会社

貨物動向の概況

概況

当期（10～12月）は、前年同期に比して、入庫は191,300トンで15,800トン（7.6%）減少し、出庫は207,300トンで4,300トン（2.2%）増加し、期末残高は181,400トンで12,100トン（6.3%）減少した。回転率は33.7%でほぼ横ばいであった。貨物別にみると、入庫は紙・パルプ、雑工業品が増加し、繊維工業品、食料工業品が減少した。出庫は紙・パルプ、食料工業品が増加し、繊維工業品、雑品が減少した。期末残高は紙・パルプ、雑品が増加し、食料工業品が減少した。

なお、前期（7～9月）との比較では、入庫は3,600トン（1.9%）増加し、出庫は19,400トン（10.3%）増加し、期末残高は16,000トン（8.1%）減少した。回転率は2.7%上昇した。

【平和島倉庫】

当期の荷動きは、前年同期に比して、入庫は91,700トンで8,500トン（8.5%）減少し、出庫は104,700トンで4,400トン（4.5%）増加し、期末残高は49,200トンで8,600トン（14.9%）減少した。回転率は58.2%で1.0%上昇した。貨物別に見ると、入庫は紙・パルプが増加し、繊維工業品、雑品が減少した。出庫は紙・パルプ、食料工業品が増加し、繊維工業品、雑品が減少した。期末残高は紙・パルプが増加し、食料工業品が減少した。

なお、前期との比較では入庫は3,100トン（3.5%）増加し、出庫は18,000トン（20.8%）増加し、期末残高は13,000トン（20.9%）減少した。回転率は9.3%上昇した。

【板橋倉庫】

当期の荷動きは、前年同期に比して、入庫は28,000トンで300トン（1.2%）増加し、出庫は28,100トンで1,600トン（6.1%）増加し、期末残高は32,700トンで2,500トン（7.3%）

減少した。回転率は27.7%で1.9%上昇した。貨物別にみると、入庫は雑工業品が増加し、金属製品・機械が減少した。出庫は雑工業品、食料工業品が増加した。期末残高は紙・パルプが増加し、雑工業品、食料工業品が減少した。

なお、前期との比較では入庫は2,400トン（9.7%）増加し、出庫は700トン（2.6%）減少し、期末残高はほぼ横ばいであった。回転率は0.8%上昇した。

【足立倉庫】

当期の荷動きは、前年同期に比して、入庫は33,900トンで1,900トン（5.4%）減少し、出庫は34,000トンでほぼ横ばい、期末残高は41,500トンでほぼ横ばいであった。回転率は27.2%で1.5%低下した。貨物別にみると、入庫は食料工業品が減少した。出庫は雑品が増加し、食料工業品が減少した。期末残高は雑品が増加し、食料工業品、金属製品・機械が減少した。

なお、前期との比較では、入庫は500トン（1.5%）増加し、出庫は200トン（0.7%）増加し、期末残高はほぼ横ばいであった。回転率は0.7%上昇した。

【葛西倉庫】

当期の荷動きは、前年同期に比して、入庫は37,600トンで5,600トン（13.1%）減少し、出庫は40,500トンで1,800トン（4.5%）減少し、期末残高は57,800トンで800トン（1.5%）減少した。回転率は21.6%で3.3%低下した。貨物別にみると、入庫は雑工業品が増加し、食料工業品、雑品が減少した。出庫は雑品、繊維工業品が減少した。期末残高は雑品、雑工業品が増加し、食料工業品が減少した。

なお、前期との比較では、入庫は2,500トン（6.3%）減少し、出庫は1,800トン（4.8%）増加し、期末残高は2,800トン（4.8%）減少した。回転率はほぼ横ばいであった。

当期(10~12月)実績との比較表

2025年

(単位:トン)

倉庫	平和島			板橋			足立			葛西			合計		
	24.10~12	当期	増減 (%)	24.10~12	当期	増減 (%)	24.10~12	当期	増減 (%)	24.10~12	当期	増減 (%)	24.10~12	当期	増減 (%)
区分	25.7~9			25.7~9			25.7~9			25.7~9			25.7~9		
入庫高	100,266	91,711	-8,555 (-8.5)	27,673	28,001	328 (1.2)	35,923	33,983	-1,940 (-5.4)	43,283	37,621	-5,662 (-13.1)	207,145	191,316	-15,829 (-7.6)
	88,572		3,139 (3.5)	25,514		2,487 (9.7)	33,473		510 (1.5)	40,136		-2,515 (-6.3)	187,695		3,621 (1.9)
出庫高	100,277	104,746	4,469 (4.5)	26,491	28,110	1,619 (6.1)	33,830	34,015	185 (0.5)	42,409	40,510	-1,899 (-4.5)	203,007	207,381	4,374 (2.2)
	86,692		18,054 (20.8)	28,850		-740 (-2.6)	33,794		221 (0.7)	38,642		1,868 (4.8)	187,978		19,403 (10.3)
保(管 残末 高)	57,874	49,235	-8,639 (-14.9)	35,338	32,752	-2,586 (-7.3)	41,603	41,587	-16 (0.0)	58,780	57,895	-885 (-1.5)	193,595	181,469	-12,126 (-6.3)
	62,270		-13,035 (-20.9)	32,861		-109 (-0.3)	41,619		-32 (-0.1)	60,784		-2,889 (-4.8)	197,534		-16,065 (-8.1)
期中 回(%) 転率	57.2	58.2	1.0	25.8	27.7	1.9	28.7	27.2	-1.5	24.9	21.6	-3.3	34.2	33.7	-0.5
	48.9		9.3	26.9		0.8	26.5		0.7	21.8		-0.2	31.0		2.7

コンテナによる貨物入出庫状況表

海上コンテナ		東京港		横浜港		合計 (トン)				個数 (TEU)			
		入庫	出庫	入庫	出庫	入庫	前年同月比	出庫	前年同月比	入庫	前年同月比	出庫	前年同月比
平和島	10月	19,704	11,011	58	0	19,762	110.0	11,011	308.8	1,172	107.9	580	287.1
	11月	15,783	9,446	0	0	15,783	104.1	9,446	249.6	909	97.8	499	224.8
	12月	14,920	9,147	0	0	14,920	113.9	9,147	236.0	869	113.4	500	219.3
板橋	10月	1,823	10	149	0	1,972	219.6	10	50.0	218	135.4	2	40.0
	11月	1,183	11	147	0	1,330	163.4	11	55.0	164	118.0	3	60.0
	12月	1,204	10	176	0	1,380	159.4	10	50.0	153	95.6	2	40.0
足立	10月	6,055	30	0	0	6,055	96.2	30	42.9	320	86.7	6	66.7
	11月	5,294	31	0	0	5,294	88.2	31	114.8	295	81.5	6	85.7
	12月	4,406	21	0	0	4,406	73.2	21	123.5	248	74.7	5	100.0
葛西	10月	7,229	0	60	0	7,289	94.7	0	—	353	97.5	0	—
	11月	9,473	0	60	0	9,533	140.4	0	—	271	90.0	0	—
	12月	7,562	0	60	0	7,622	80.4	0	—	340	76.9	0	—
合計		94,636	29,717	710	0	95,346	104.7	29,717	260.7	5,312	98.2	1,603	233.0

JRコンテナ		隅田川(夕)		東京貨物(夕)		越谷・その他		合計 (トン)		個数 (5tコン)			
		入庫	出庫	入庫	出庫	入庫	出庫	入庫	出庫	入庫	前年同月比	出庫	前年同月比
平和島	10月	10	80	1,240	0	0	0	1,250	80	250	174.8	16	145.5
	11月	20	95	1,460	0	0	0	1,480	95	296	219.3	19	316.7
	12月	5	105	1,450	0	0	0	1,455	105	291	225.6	21	123.5
板橋	10月	5	0	10	0	210	0	225	0	50	58.8	0	—
	11月	8	0	15	0	150	0	173	0	38	50.7	0	—
	12月	5	0	10	0	220	0	235	0	53	96.4	0	—
足立	10月	0	45	70	0	0	10	70	55	14	73.7	11	220.0
	11月	0	30	60	0	0	10	60	40	12	38.7	8	88.9
	12月	0	20	80	0	0	10	80	30	16	66.7	6	66.7
葛西	10月	0	0	0	329	0	0	0	329	0	—	65	122.6
	11月	0	0	0	342	0	0	0	342	0	—	68	100.0
	12月	0	0	0	305	0	0	0	305	0	—	60	109.1
合計		53	375	4,395	976	580	30	5,028	1,381	1,020	146.6	274	117.6

就業人員推移表

① 本調査は、調査期間中の期末人員(臨時作業員を含む)を調査したものである。

② 指数は、2006年度平均を100とする指数。なお、女性の人数は内数である。

倉庫別 期別	平和島			板橋			足立			葛西			計		
	(女性)	(%)		(女性)	(%)		(女性)	(%)		(女性)	(%)		(女性)	(%)	
(2006年度平均)	1,028		100	361		100	272		100	485		100	2,146		100
2022. 4～6	1,171	(409)	114	314	(120)	87	279	(118)	103	934	(666)	193	2,698	(1,313)	126
2022. 7～9	1,318	(446)	128	279	(106)	77	246	(93)	90	927	(657)	191	2,770	(1,302)	129
2022. 10～12	1,407	(539)	137	291	(115)	81	263	(105)	97	938	(664)	193	2,899	(1,423)	135
2023. 1～3	1,257	(395)	122	267	(101)	74	253	(98)	93	918	(651)	189	2,695	(1,245)	126
(計)	5,153	(1,789)	-	1,151	(442)	-	1,041	(414)	-	3,717	(2,638)	-	11,062	(5,283)	-
(平均)	1,288	(447)	125	288	(111)	80	260	(104)	96	929	(660)	192	2,765	(1,322)	129
2023. 4～6	1,276	(402)	124	270	(98)	75	243	(89)	89	903	(644)	186	2,692	(1,233)	125
2023. 7～9	1,272	(413)	124	255	(88)	71	235	(88)	86	891	(623)	184	2,653	(1,212)	124
2023. 10～12	1,277	(414)	124	251	(95)	70	240	(88)	88	878	(621)	181	2,646	(1,218)	123
2024. 1～3	1,297	(431)	126	257	(93)	71	238	(87)	88	899	(632)	185	2,691	(1,243)	125
(計)	5,122	(1,660)	-	1,033	(374)	-	956	(352)	-	3,571	(2,520)	-	10,682	(4,906)	-
(平均)	1,281	(415)	125	258	(94)	72	239	(88)	88	893	(630)	184	2,671	(1,227)	124
2024. 4～6	1,277	(407)	124	288	(112)	80	249	(96)	92	915	(646)	189	2,729	(1,261)	127
2024. 7～9	1,280	(406)	125	264	(100)	73	246	(95)	90	903	(638)	186	2,693	(1,239)	125
2024. 10～12	1,302	(407)	127	261	(99)	72	247	(96)	91	909	(639)	187	2,719	(1,241)	127
2025. 1～3	1,275	(391)	124	256	(97)	71	246	(91)	90	900	(637)	186	2,677	(1,216)	125
(計)	5,134	(1,611)	-	1,069	(408)	-	988	(378)	-	3,627	(2,560)	-	10,818	(4,957)	-
(平均)	1,284	(403)	125	267	(102)	74	247	(95)	91	907	(640)	187	2,705	(1,240)	126
2025. 4～6	1,310	(391)	127	261	(101)	72	230	(95)	85	882	(626)	182	2,683	(1,213)	125
2025. 7～9	1,283	(391)	125	261	(99)	72	224	(91)	82	905	(646)	187	2,673	(1,227)	125
2025. 10～12	1,207	(375)	117	271	(106)	75	224	(89)	82	897	(639)	185	2,599	(1,209)	121
(計)	3,800	(1,157)	-	793	(306)	-	678	(275)	-	2,684	(1,911)	-	7,955	(3,649)	-
(平均)	1,267	(386)	123	264	(102)	73	226	(92)	83	895	(637)	184	2,652	(1,217)	124

(コメント記入欄) 就業人員の前年同期比は、平和島が95人減(7%減)、板橋が10人増(4%増)、足立が23人減(9%減)、葛西が12人減(1%減)。

四事業所合計で120人減(4%減)。

就業人員の前期比は、平和島が76人減(6%減)、板橋が10人増(4%増)、足立が増減なし(増減0%)、葛西が8人減(1%減)。

四事業所合計で74人減(3%減)。

当期（10～12月）実績品目別比較表

(単位:トン)

区分	年度	月期	農水産品	金属	金属製品・機械	窯業品	化学工業品	紙・パルプ	繊維工業品	食料工業品	雑工業品	雑品	合計
入庫高	2024	10-12	129	1,112	14,998	1	11,789	53,269	27,547	57,978	15,286	25,036	207,145
	2025	10-12	868	416	13,308	2	11,751	60,388	16,660	51,788	17,203	18,932	191,316
	増減		739	▲696	▲1,690	1	▲38	7,119	▲10,887	▲6,190	1,917	▲6,104	▲15,829
出庫高	2024	10-12	153	482	14,340	3	12,116	50,217	27,808	58,172	15,356	24,360	203,007
	2025	10-12	1,106	400	14,577	3	11,536	63,244	17,076	63,240	17,397	18,802	207,381
	増減		953	▲82	237	0	▲580	13,027	▲10,732	5,068	2,041	▲5,558	4,374
保(期末残高)	2024	12月末	330	890	15,643	8	8,511	29,779	3,716	63,959	10,093	60,666	193,595
	2025	12月末	668	761	14,783	8	8,859	34,127	4,676	43,854	10,379	63,354	181,469
	増減		338	▲129	▲860	0	348	4,348	960	▲20,105	286	2,688	▲12,126

最近における保管貨物動向表（I）

「平和島倉庫」

月別	入庫高	対前年 同月比	出庫高	対前年 同月比	月末残高	対前年 同月比	回転率
	トン	%	トン	%	トン	%	%
2024. 9					57,885		
10	34,499	97.3	33,622	97.0	58,762	107.8	58.4
11	32,897	104.2	32,977	99.9	58,682	110.7	56.1
12	32,870	114.9	33,678	102.6	57,874	118.6	57.1
2025. 1	35,026	145.9	30,775	127.2	62,125	127.8	54.8
2	26,226	132.7	23,534	115.2	64,817	135.1	39.2
3	33,296	145.3	33,592	138.8	64,521	138.2	51.7
4	33,046	102.3	31,089	128.5	66,478	121.3	49.0
5	28,260	114.7	30,348	125.2	64,390	116.7	44.8
6	28,817	127.4	32,817	157.8	60,390	105.9	49.4
7	28,843	98.0	30,407	96.9	58,826	106.8	49.7
8	29,211	95.9	29,109	100.7	58,928	104.0	49.5
9	30,518	99.8	27,176	92.6	62,270	107.6	47.6
10	32,333	93.7	35,620	105.9	58,983	100.4	56.0
11	30,203	91.8	34,747	105.4	54,439	92.8	57.3
12	29,175	88.8	34,379	102.1	49,235	85.1	61.3

「板橋倉庫」

月別	入庫高	対前年 同月比	出庫高	対前年 同月比	月末残高	対前年 同月比	回転率
	トン	%	トン	%	トン	%	%
2024. 9					34,156		
10	9,849	120.7	8,973	107.7	35,032	92.9	27.2
11	8,505	97.2	8,509	91.5	35,028	94.2	24.3
12	9,319	109.8	9,009	95.1	35,338	97.6	26.0
2025. 1	8,909	123.3	8,292	105.3	35,955	101.1	24.1
2	8,332	103.6	9,116	107.8	35,171	100.1	24.5
3	9,008	101.6	8,179	89.1	36,000	103.4	24.1
4	8,428	101.9	8,789	102.7	35,639	103.2	24.0
5	8,670	105.8	8,704	114.9	35,605	101.3	24.4
6	10,065	129.3	9,473	118.9	36,197	103.5	27.2
7	9,115	121.2	11,680	144.2	33,632	97.8	29.8
8	7,520	118.2	8,374	120.7	32,778	96.9	23.9
9	8,879	104.1	8,796	107.5	32,861	96.2	26.9
10	11,101	112.7	9,520	106.1	34,442	98.3	30.6
11	8,199	96.4	8,456	99.4	34,185	97.6	24.3
12	8,701	93.4	10,134	112.5	32,752	92.7	28.1

(注) 回転率 = (当月中入庫高 + 当月中出庫高) ÷ (前月末日残高 + 当月末日残高) × 100

最近における保管貨物動向表（Ⅱ）

「足立倉庫」

月別	入庫高	対前年 同月比	出庫高	対前年 同月比	月末残高	対前年 同月比	回転率
	トン	%	トン	%	トン	%	%
2024. 9					39,510		
10	12,426	105.9	11,424	88.0	40,512	95.1	29.8
11	11,365	94.8	11,281	88.6	40,596	97.0	27.9
12	12,132	100.9	11,125	86.5	41,603	101.5	28.3
2025. 1	11,803	102.3	10,207	95.4	43,199	103.2	26.0
2	12,683	111.4	10,496	103.1	45,386	105.4	26.2
3	13,490	113.9	14,287	129.7	44,589	101.6	30.9
4	11,854	104.1	13,688	116.8	42,755	98.2	29.2
5	11,859	112.2	12,447	109.4	42,167	98.7	28.6
6	11,518	115.9	11,745	95.9	41,940	103.8	27.7
7	12,089	111.1	11,650	90.9	42,379	110.1	28.2
8	10,816	103.0	10,218	99.4	42,977	111.0	24.6
9	10,568	91.1	11,926	110.4	41,619	105.3	26.6
10	12,018	96.7	11,955	104.6	41,682	102.9	28.8
11	11,441	100.7	11,429	101.3	41,694	102.7	27.4
12	10,524	86.7	10,631	95.6	41,587	100.0	25.4

「葛西倉庫」

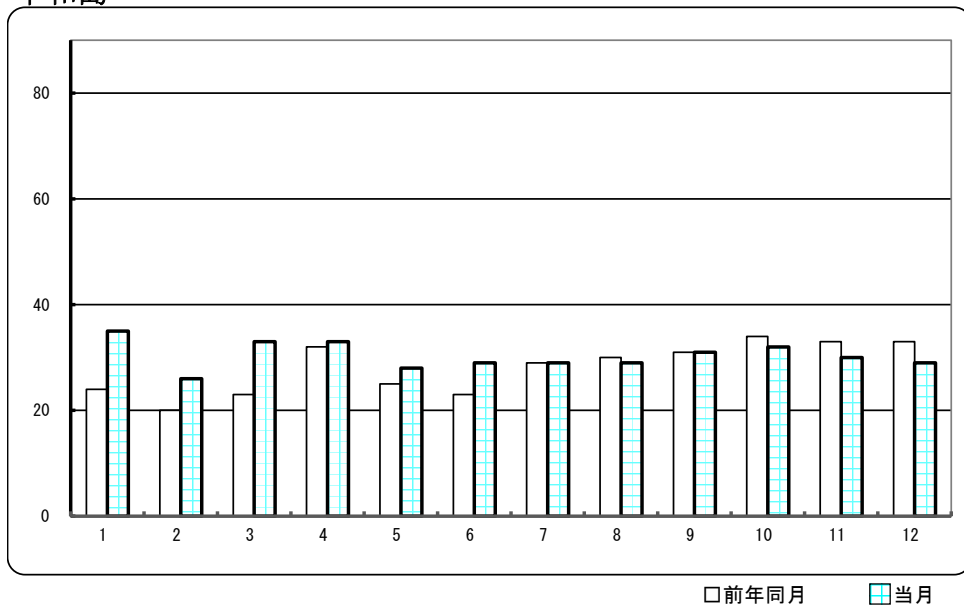
入庫高	対前年 同月比	出庫高	対前年 同月比	月末残高	対前年 同月比	回転率
トン	%	トン	%	トン	%	%
				57,906		
14,225	76.4	15,355	77.8	56,776	95.1	25.8
13,595	81.4	13,396	79.6	56,975	95.6	23.7
15,463	103.7	13,658	79.3	58,780	102.6	25.2
12,942	97.7	12,319	92.4	59,403	103.9	21.4
11,686	88.0	11,624	85.7	59,465	104.5	19.6
14,616	106.0	15,357	107.4	58,724	104.1	25.4
13,176	82.4	12,777	81.1	59,123	104.4	22.0
11,905	88.2	11,497	83.8	59,531	105.5	19.7
11,606	92.3	11,847	85.9	59,290	107.3	19.7
14,034	87.7	12,611	91.4	60,713	105.7	22.2
11,677	87.8	12,325	92.9	60,065	104.5	19.9
14,425	103.5	13,706	101.6	60,784	105.0	23.3
14,377	101.1	14,197	92.5	60,964	107.4	23.5
13,318	98.0	13,498	100.8	60,784	106.7	22.0
9,926	64.2	12,815	93.8	57,895	98.5	19.2

(注) 回転率 = (当月中入庫高 + 当月中出庫高) ÷ (前月末日残高 + 当月末日残高) × 100

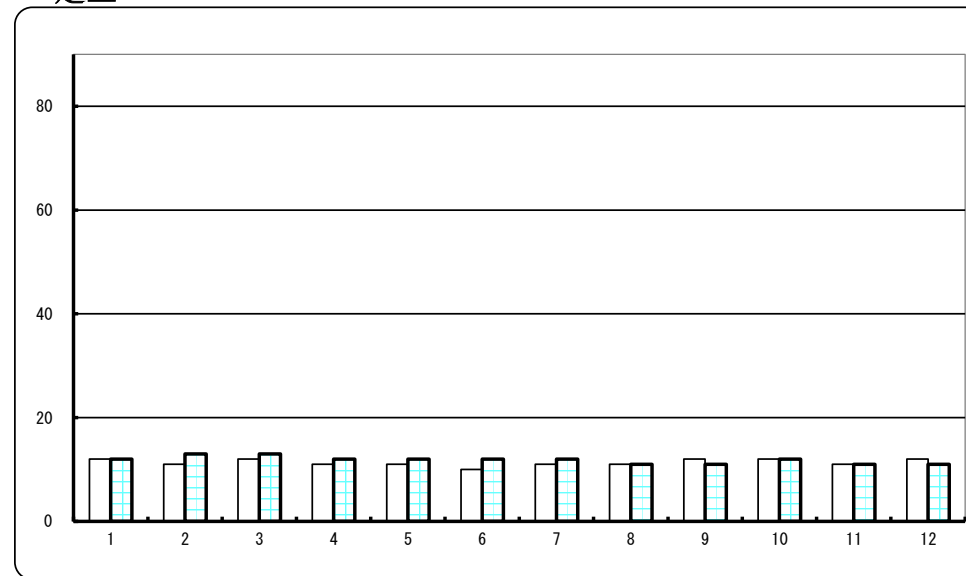
入庫高の推移

(単位：千トン)

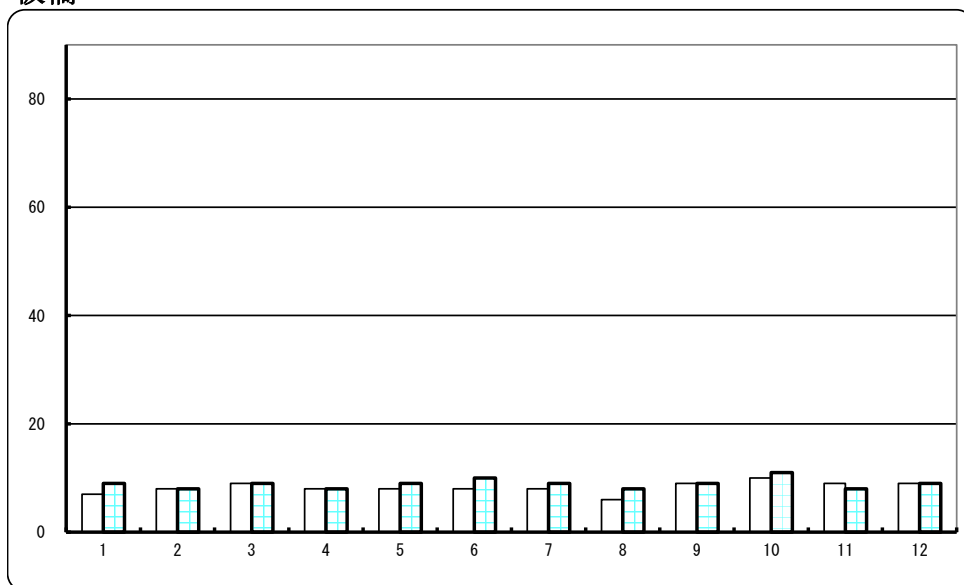
平和島



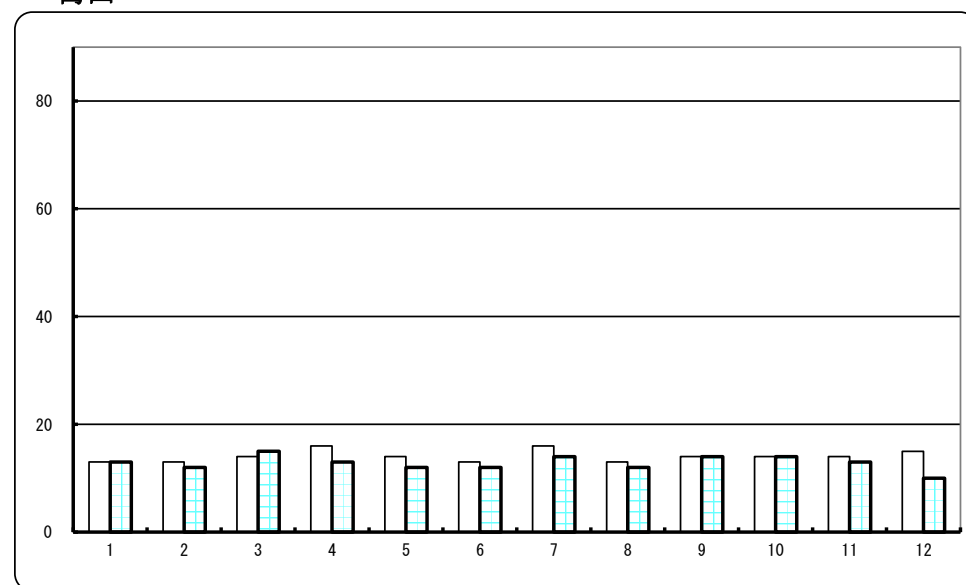
足立



板橋



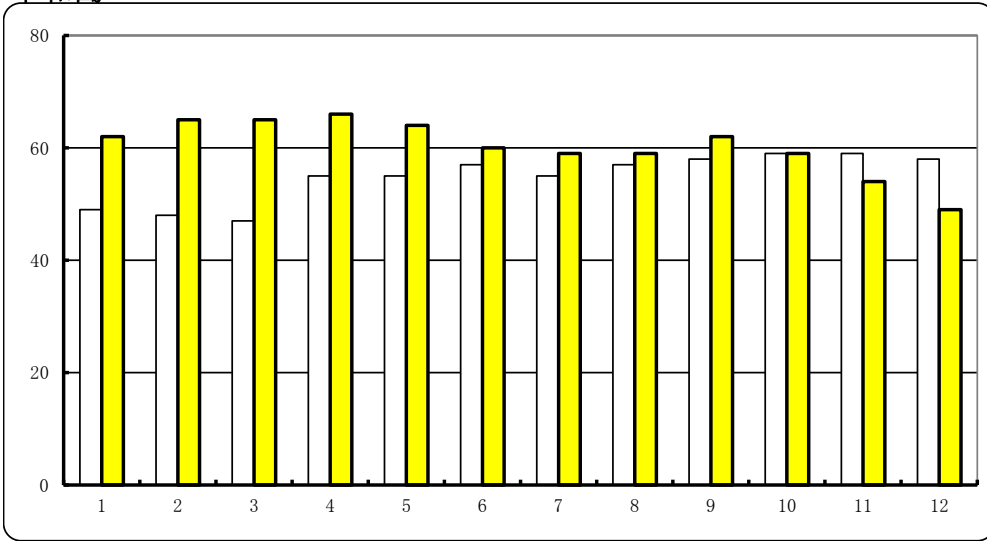
葛西



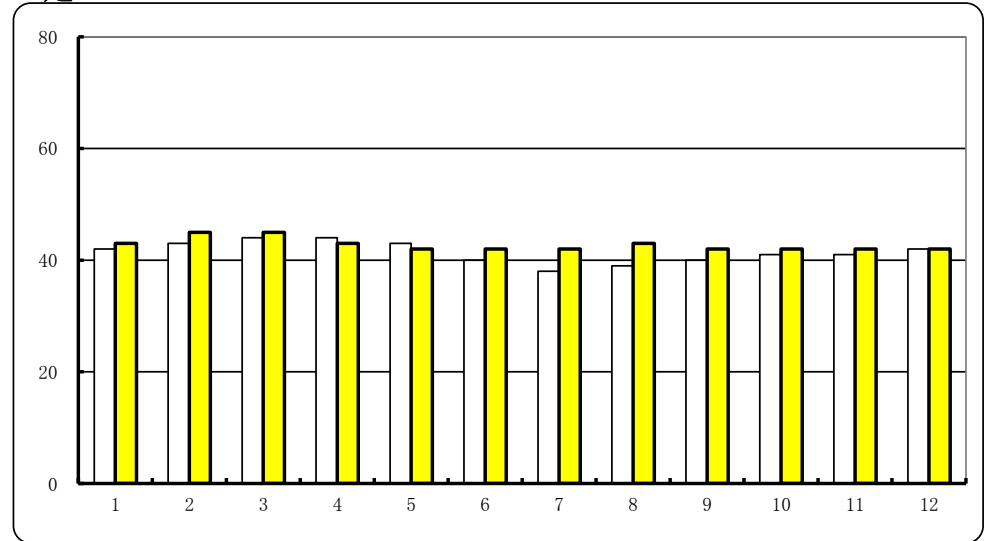
保管残高の推移

(単位：千トン)

平和島

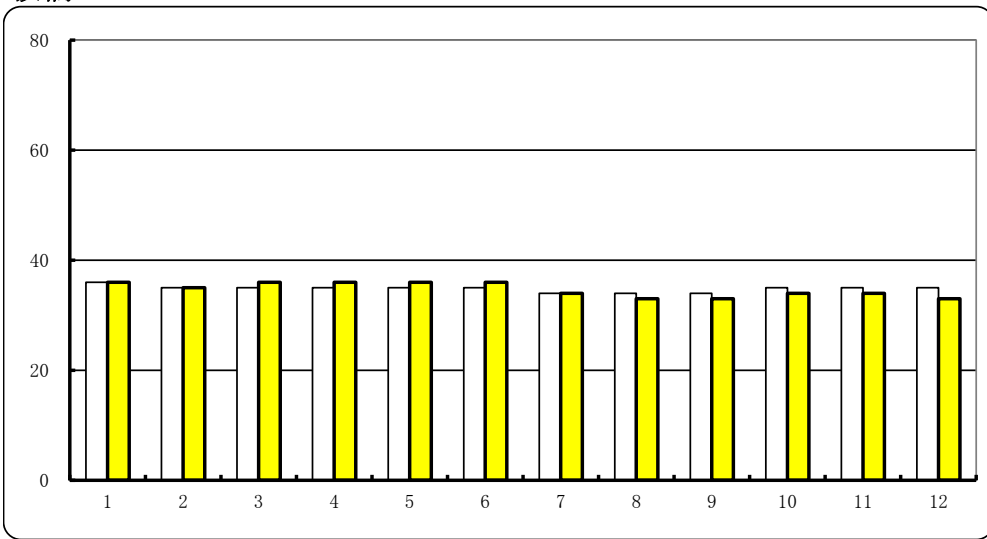


足立

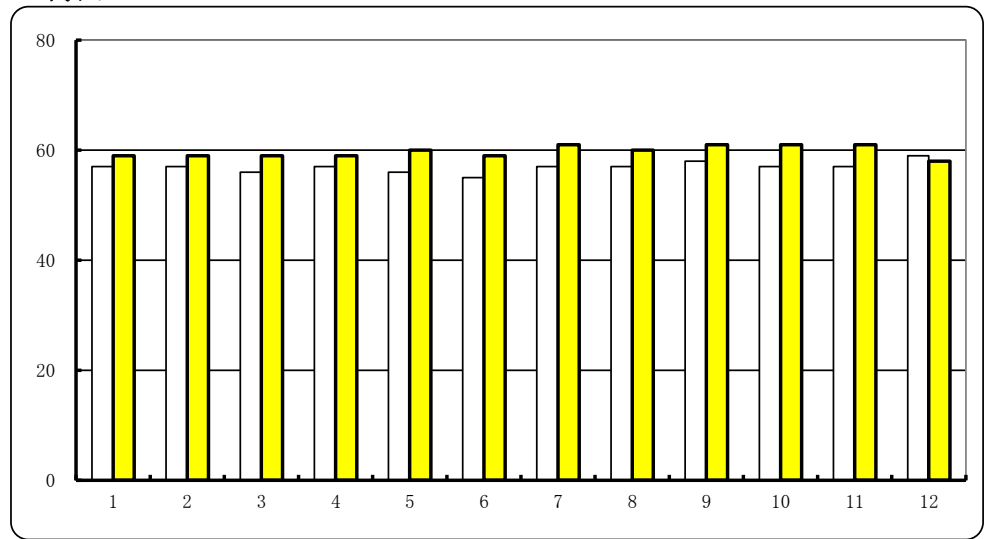


□前年同月 ■当月

板橋

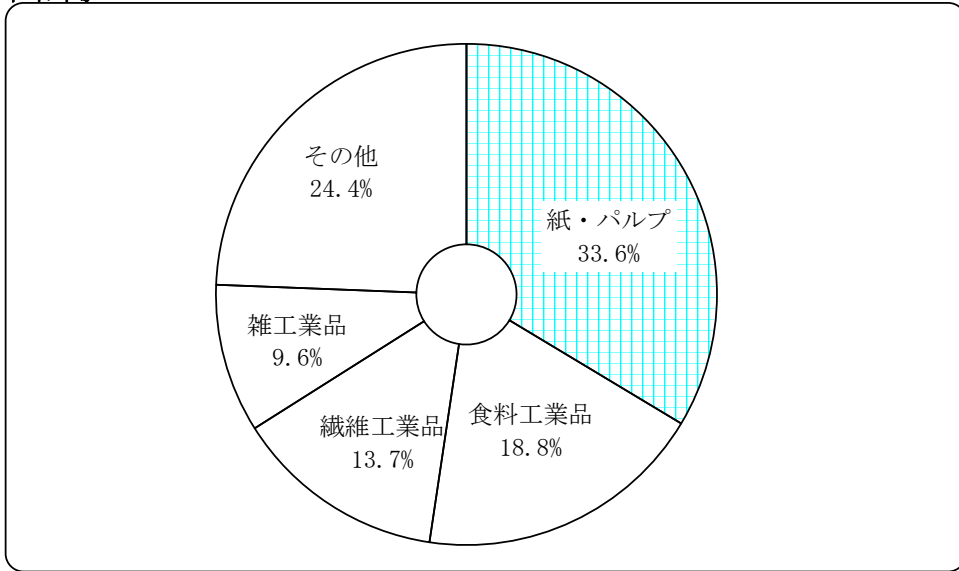


葛西

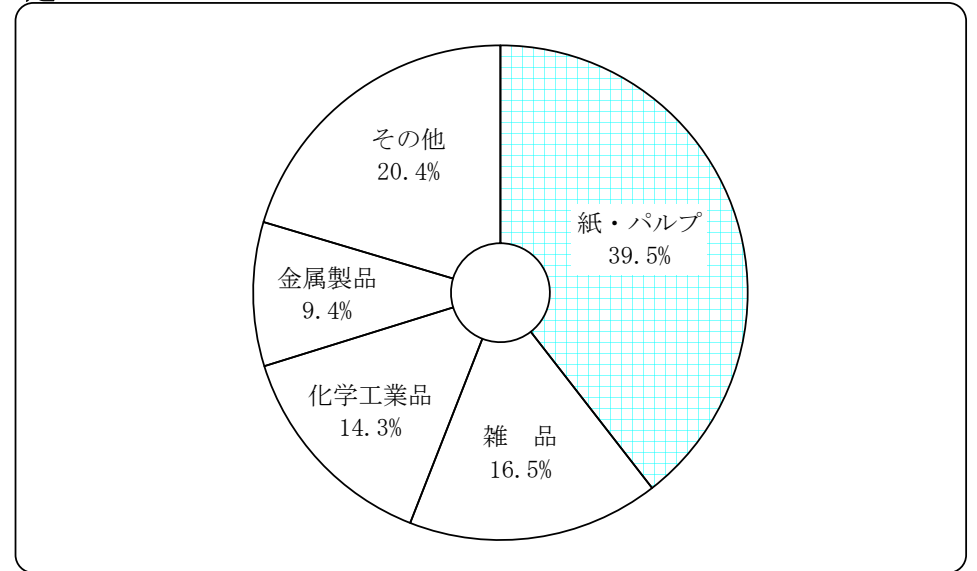


入庫高の主要品目 (2025年10~12月)

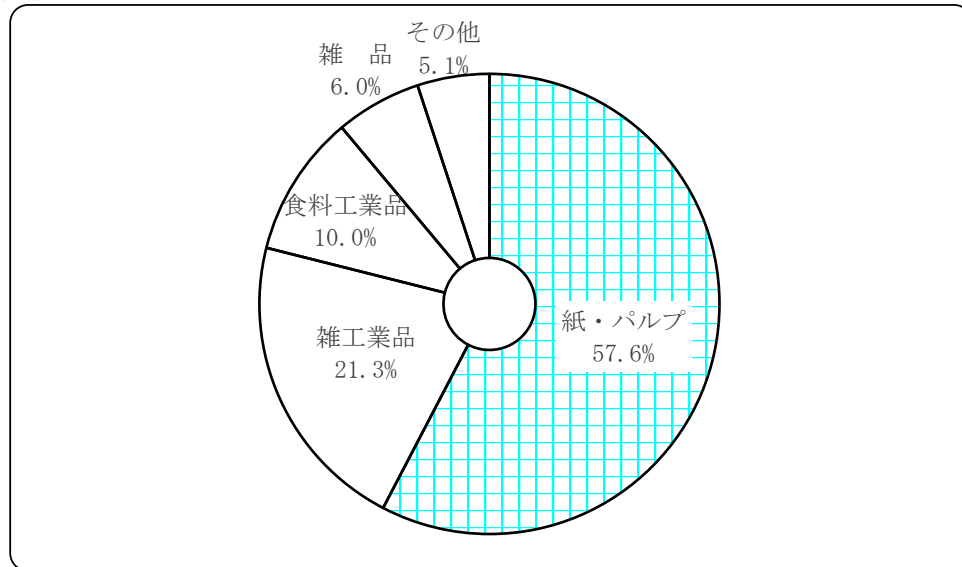
平和島



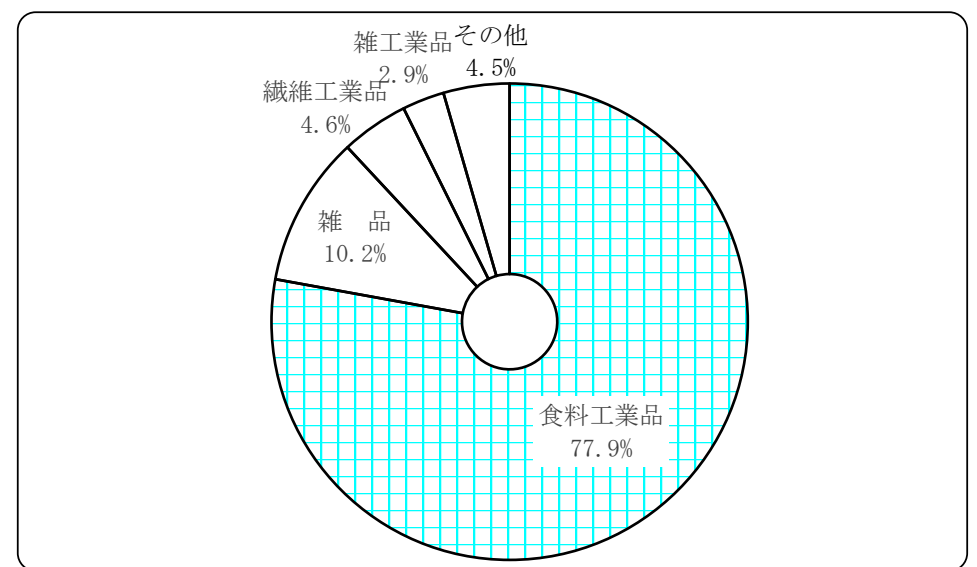
足立



板橋

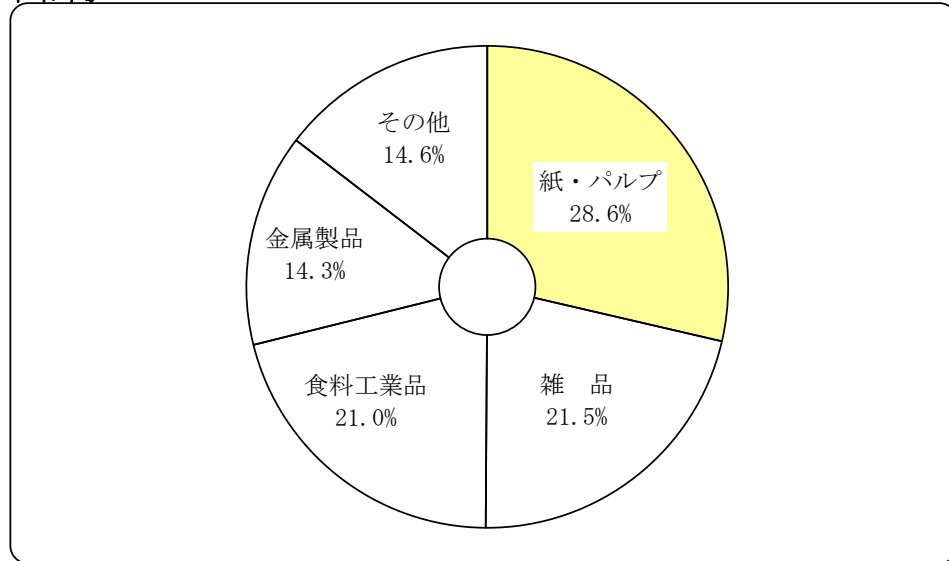


葛西

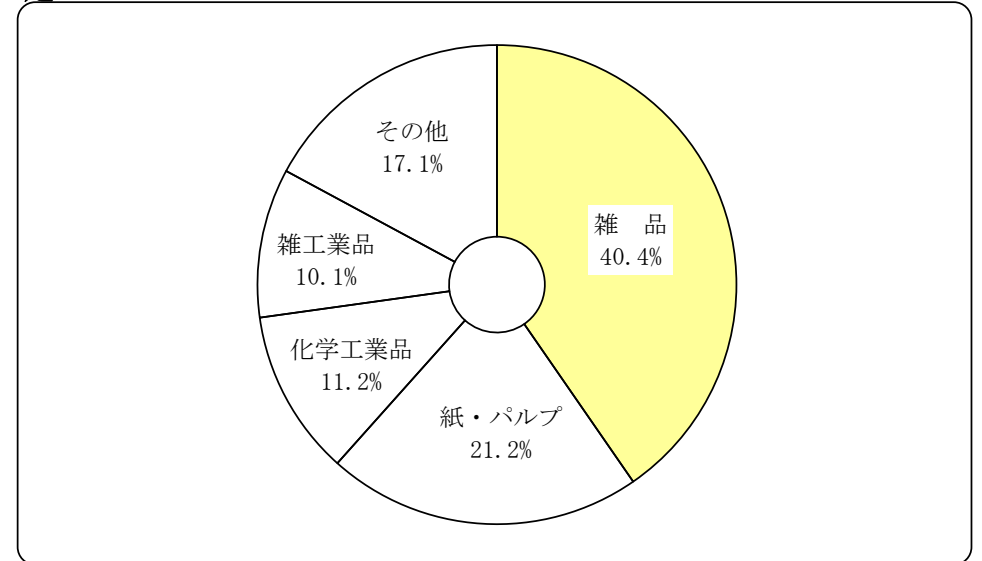


保管残高の主要品目 (2025年12月末)

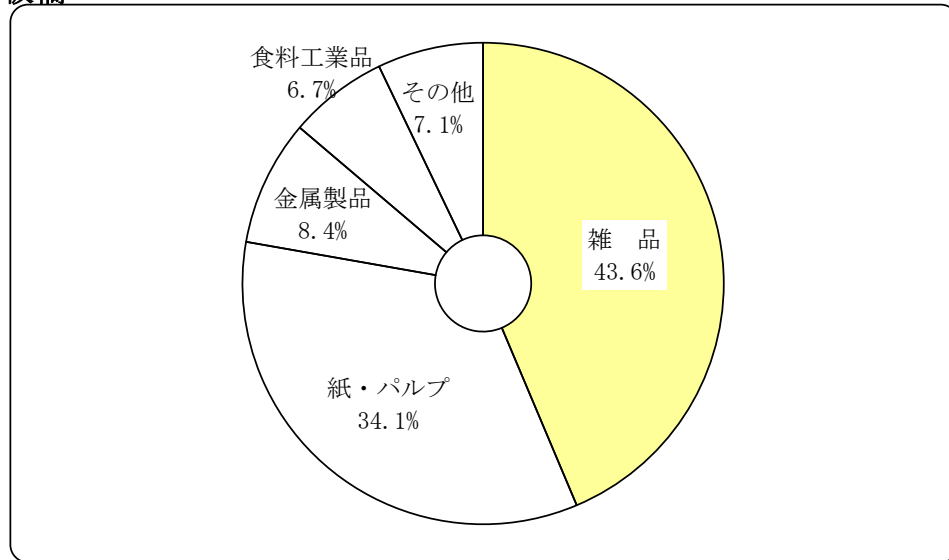
平和島



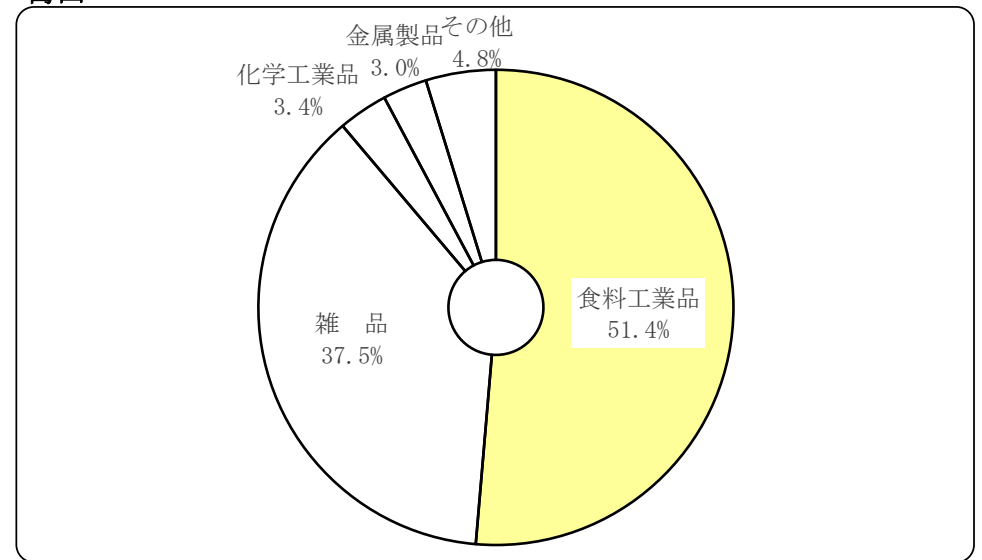
足立



板橋



葛西



平和島倉庫保管貨物品目別動向表

(単位:トン)

2025年		農水産品	金 属	金属製品・機械	窯業品	化学工業品	紙・パルプ	繊維工業品	食料工業品	雑工業品	雑 品	合 計
前月末保管残高		0	731	7,779	0	2,359	16,827	1,582	18,632	3,435	10,925	62,270
10月	入 庫 高	0	183	3,265	0	2,255	10,218	4,600	5,940	3,232	2,640	32,333
	出 庫 高	0	151	3,339	0	2,411	11,237	4,687	7,725	3,388	2,682	35,620
	保管残高	0	763	7,705	0	2,203	15,808	1,495	16,847	3,279	10,883	58,983
11月	入 庫 高	0	113	2,541	0	1,932	10,337	4,070	5,891	2,684	2,635	30,203
	出 庫 高	0	136	2,847	0	1,994	11,225	4,177	8,667	2,867	2,834	34,747
	保管残高	0	740	7,399	0	2,141	14,920	1,388	14,071	3,096	10,684	54,439
12月	入 庫 高	0	117	2,283	0	1,868	10,269	3,866	5,366	2,876	2,530	29,175
	出 庫 高	0	110	2,651	0	1,942	11,094	3,888	9,085	2,968	2,641	34,379
	保管残高	0	747	7,031	0	2,067	14,095	1,366	10,352	3,004	10,573	49,235
入 庫 高	10月	0	183	3,265	0	2,255	10,218	4,600	5,940	3,232	2,640	32,333
	11月	0	113	2,541	0	1,932	10,337	4,070	5,891	2,684	2,635	30,203
	12月	0	117	2,283	0	1,868	10,269	3,866	5,366	2,876	2,530	29,175
	(計)	0	413	8,089	0	6,055	30,824	12,536	17,197	8,792	7,805	91,711
出 庫 高	10月	0	151	3,339	0	2,411	11,237	4,687	7,725	3,388	2,682	35,620
	11月	0	136	2,847	0	1,994	11,225	4,177	8,667	2,867	2,834	34,747
	12月	0	110	2,651	0	1,942	11,094	3,888	9,085	2,968	2,641	34,379
	(計)	0	397	8,837	0	6,347	33,556	12,752	25,477	9,223	8,157	104,746
保 管 残 高	10月	0	763	7,705	0	2,203	15,808	1,495	16,847	3,279	10,883	58,983
	11月	0	740	7,399	0	2,141	14,920	1,388	14,071	3,096	10,684	54,439
	12月	0	747	7,031	0	2,067	14,095	1,366	10,352	3,004	10,573	49,235
	(計)	0	2,250	22,135	0	6,411	44,823	4,249	41,270	9,379	32,140	162,657
	(平均)	0	750	7,378	0	2,137	14,941	1,416	13,757	3,126	10,713	54,219

板橋倉庫保管貨物品目別動向表

(単位:トン)

2025年		農水産品	金 属	金属製品・機械	窯業品	化学工業品	紙・パルプ	繊維工業品	食料工業品	雑工業品	雑 品	合 計
前月末保管残高		0	0	2,934	9	195	10,869	186	2,257	1,902	14,509	32,861
10月	入庫高	0	0	667	0	62	6,900	38	781	2,162	491	11,101
	出庫高	0	0	730	2	71	5,215	36	780	2,136	550	9,520
	保管残高	0	0	2,871	7	186	12,554	188	2,258	1,928	14,450	34,442
11月	入庫高	0	0	279	2	42	3,996	11	1,606	1,742	521	8,199
	出庫高	0	0	338	1	40	4,978	36	623	1,747	693	8,456
	保管残高	0	0	2,812	8	188	11,572	163	3,241	1,923	14,278	34,185
12月	入庫高	0	0	231	0	52	5,246	33	407	2,054	678	8,701
	出庫高	0	0	278	0	59	5,640	38	1,463	1,993	663	10,134
	保管残高	0	0	2,765	8	181	11,178	158	2,185	1,984	14,293	32,752
入庫高	10月	0	0	667	0	62	6,900	38	781	2,162	491	11,101
	11月	0	0	279	2	42	3,996	11	1,606	1,742	521	8,199
	12月	0	0	231	0	52	5,246	33	407	2,054	678	8,701
	(計)	0	0	1,177	2	156	16,142	82	2,794	5,958	1,690	28,001
出庫高	10月	0	0	730	2	71	5,215	36	780	2,136	550	9,520
	11月	0	0	338	1	40	4,978	36	623	1,747	693	8,456
	12月	0	0	278	0	59	5,640	38	1,463	1,993	663	10,134
	(計)	0	0	1,346	3	170	15,833	110	2,866	5,876	1,906	28,110
保管残高	10月	0	0	2,871	7	186	12,554	188	2,258	1,928	14,450	34,442
	11月	0	0	2,812	8	188	11,572	163	3,241	1,923	14,278	34,185
	12月	0	0	2,765	8	181	11,178	158	2,185	1,984	14,293	32,752
	(計)	0	0	8,448	23	555	35,304	509	7,684	5,835	43,021	101,379
	(平均)	0	0	2,816	8	185	11,768	170	2,561	1,945	14,340	33,793

足立倉庫保管貨物品目別動向表

(単位:トン)

2025年		農水産品	金 属	金属製品・機械	窯業品	化学工業品	紙・パルプ	繊維工業品	食料工業品	雑工業品	雑 品	合 計
前月末保管残高		680	14	3,546	0	4,109	9,266	2,249	1,133	4,190	16,432	41,619
10月	入 庫 高	258	0	1,244	0	1,566	5,045	1,024	973	251	1,657	12,018
	出 庫 高	444	1	1,243	0	1,405	4,742	1,012	595	594	1,919	11,955
	保管残高	494	13	3,547	0	4,270	9,569	2,261	1,511	3,847	16,170	41,682
11月	入 庫 高	252	3	1,094	0	1,536	4,572	650	826	468	2,040	11,441
	出 庫 高	317	2	994	0	1,421	4,675	904	656	468	1,992	11,429
	保管残高	429	14	3,647	0	4,385	9,466	2,007	1,681	3,847	16,218	41,694
12月	入 庫 高	212	0	861	0	1,742	3,802	643	708	660	1,896	10,524
	出 庫 高	220	0	1,266	0	1,474	4,435	788	803	319	1,326	10,631
	保管残高	421	14	3,242	0	4,653	8,833	1,862	1,586	4,188	16,788	41,587
入 庫 高	10月	258	0	1,244	0	1,566	5,045	1,024	973	251	1,657	12,018
	11月	252	3	1,094	0	1,536	4,572	650	826	468	2,040	11,441
	12月	212	0	861	0	1,742	3,802	643	708	660	1,896	10,524
	(計)	722	3	3,199	0	4,844	13,419	2,317	2,507	1,379	5,593	33,983
出 庫 高	10月	444	1	1,243	0	1,405	4,742	1,012	595	594	1,919	11,955
	11月	317	2	994	0	1,421	4,675	904	656	468	1,992	11,429
	12月	220	0	1,266	0	1,474	4,435	788	803	319	1,326	10,631
	(計)	981	3	3,503	0	4,300	13,852	2,704	2,054	1,381	5,237	34,015
保 管 残 高	10月	494	13	3,547	0	4,270	9,569	2,261	1,511	3,847	16,170	41,682
	11月	429	14	3,647	0	4,385	9,466	2,007	1,681	3,847	16,218	41,694
	12月	421	14	3,242	0	4,653	8,833	1,862	1,586	4,188	16,788	41,587
	(計)	1,344	41	10,436	0	13,308	27,868	6,130	4,778	11,882	49,176	124,963
	(平均)	448	14	3,479	0	4,436	9,289	2,043	1,593	3,961	16,392	41,654

葛西倉庫保管貨物品目別動向表

(単位:トン)

2025年		農水産品	金 属	金属製品・機械	窯業品	化学工業品	紙・パルプ	繊維工業品	食料工業品	雑工業品	雑 品	合 計
前月末保管残高		226	0	1,793	0	1,981	21	1,075	33,284	1,046	21,358	60,784
10月	入 庫 高	39	0	277	0	285	1	675	11,348	537	1,215	14,377
	出 庫 高	45	0	332	0	275	1	275	11,752	339	1,178	14,197
	保管残高	220	0	1,738	0	1,991	21	1,475	32,880	1,244	21,395	60,964
11月	入 庫 高	31	0	306	0	203	1	545	10,496	338	1,398	13,318
	出 庫 高	37	0	290	0	220	1	665	10,788	315	1,182	13,498
	保管残高	214	0	1,754	0	1,974	21	1,355	32,588	1,267	21,611	60,784
12月	入 庫 高	76	0	260	0	208	1	505	7,446	199	1,231	9,926
	出 庫 高	43	0	269	0	224	1	570	10,303	263	1,142	12,815
	保管残高	247	0	1,745	0	1,958	21	1,290	29,731	1,203	21,700	57,895
入 庫 高	10月	39	0	277	0	285	1	675	11,348	537	1,215	14,377
	11月	31	0	306	0	203	1	545	10,496	338	1,398	13,318
	12月	76	0	260	0	208	1	505	7,446	199	1,231	9,926
	(計)	146	0	843	0	696	3	1,725	29,290	1,074	3,844	37,621
出 庫 高	10月	45	0	332	0	275	1	275	11,752	339	1,178	14,197
	11月	37	0	290	0	220	1	665	10,788	315	1,182	13,498
	12月	43	0	269	0	224	1	570	10,303	263	1,142	12,815
	(計)	125	0	891	0	719	3	1,510	32,843	917	3,502	40,510
保 管 残 高	10月	220	0	1,738	0	1,991	21	1,475	32,880	1,244	21,395	60,964
	11月	214	0	1,754	0	1,974	21	1,355	32,588	1,267	21,611	60,784
	12月	247	0	1,745	0	1,958	21	1,290	29,731	1,203	21,700	57,895
	(計)	681	0	5,237	0	5,923	63	4,120	95,199	3,714	64,706	179,643
	(平均)	227	0	1,746	0	1,974	21	1,373	31,733	1,238	21,569	59,881